



Centraal Bureau voor de Statistiek

Economie, bedrijven en nationale rekeningen
EOC

WAT IS INFLATIE?

Leo Peeters

Samenvatting: Uitleg van het begrip inflatie en de berekening met de consumentenprijsindex.

Trefwoorden: Inflatie, consumentenprijsindex (CPI)

Projectnummer:

BPA-nummer:

Datum:

14 mei 2013

Wat is inflatie?

Inflatie als economisch begrip is de gemiddelde prijsstijging van de goederen en diensten die consumenten kopen. Inflatie leidt tot geldontwaarding, wat wil zeggen dat er voor eenzelfde bedrag minder kan worden aangeschaft.

Hoe wordt de inflatie gemeten?

In Nederland wordt, net als in de meeste landen, de consumentenprijsindex (CPI) gebruikt om de officiële inflatie te meten. De CPI geeft de prijsontwikkeling weer van een pakket goederen en diensten zoals dit gemiddeld wordt aangeschaft door consumenten. De inflatie van een bepaalde maand wordt berekend als de procentuele stijging van de CPI van die maand ten opzichte van dezelfde maand een jaar eerder. Bijvoorbeeld: de CPI van april 2012 was 2,4 procent hoger dan in april 2011. Daarmee is er voor april 2012 een inflatie gemeten van 2,4 procent.

Consumentenprijsindex (CPI) en inflatie

	2011	2012	Inflatie
	<i>CPI, 2006=100</i>		<i>%</i>
jan	106,87	109,52	2,5
feb	107,68	110,35	2,5
mrt	108,90	111,61	2,5
apr	109,48	112,06	2,4
mei	109,57	111,90	2,1
jun	109,03	111,36	2,1
jul	109,58	112,10	2,3
aug	109,76	112,24	2,3
sep	110,15	112,70	2,3
okt	110,20	113,36	2,9
nov	109,86	112,90	2,8
dec	109,58	112,74	2,9
Jaar ¹⁾	109,22	111,90	2,5

1) Gemiddelde van de twaalf maanden

Bron: CBS

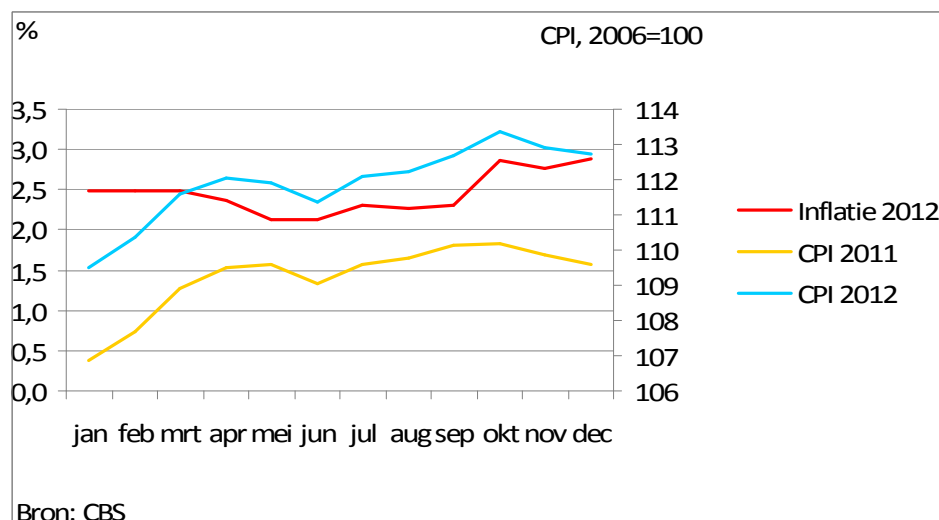
Kunnen prijzen stijgen terwijl de inflatie daalt?

Als de inflatie in een bepaalde maand lager is dan de maand ervoor, betekent dat niet automatisch dat er in die maand een algemene prijsdaling is geweest. Een voorbeeld: in april 2012 was de inflatie 0,1 procentpunt lager dan in maart 2012. De prijzen in april waren echter hoger dan in maart: de CPI in april was 0,4 procent hoger. De inflatie wordt echter gemeten als de jaar-op-jaarontwikkeling, en de stijging van de CPI in april 2012 ten opzichte van april 2011 was minder sterk dan de stijging op jaarbasis in maart. Prijzen kunnen dus stijgen terwijl de inflatie afneemt.

Verloop van CPI en inflatie

Het verloop van de inflatie in relatie tot de CPI wordt geïllustreerd in onderstaande grafiek. De gele en blauwe lijnen tonen de ontwikkeling van de CPI in de jaren 2011 en 2012. De rode lijn toont de inflatie van alle maanden in 2012: het verschil in procenten tussen de CPI in 2012 ten opzichte van dezelfde maand in 2011. Als het verschil tussen de CPI in 2012 en 2011 kleiner wordt, dan daalt de inflatie. Wordt het verschil groter, dan stijgt de inflatie. Zo is te zien dat de CPI-lijnen in december uit elkaar lopen en de inflatielijijn daarmee stijgt van 2,8 naar 2,9 procent.

Consumentenprijsindex (CPI) 2011 en 2012 en inflatie van 2012



Meer informatie:

- [Consumentenprijsindex](#)
- [Inflatie \(animatie\)](#)