



# Persbericht

PB13-036  
15 mei 2013  
9.30 uur

## ***Iets minder openstaande vacatures***

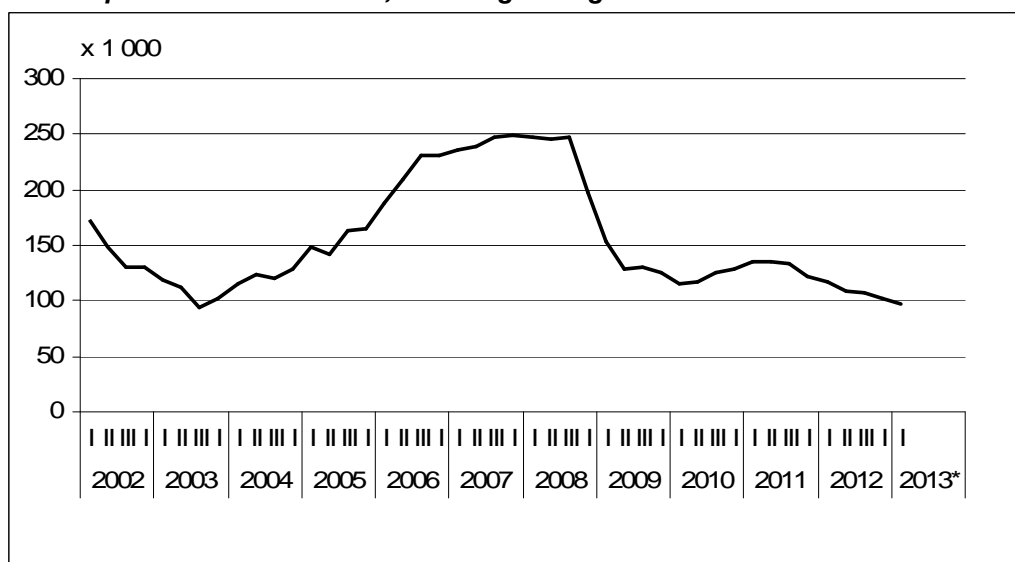
- **Eind maart minder dan 100 duizend vacatures**
- **Aantal vacatures daalt met 5 duizend**
- **Vooral minder vacatures in de zorg**

Eind maart stonden er, gecorrigeerd voor seizoeninvloeden, 97 duizend vacatures open. Dat zijn er 5 duizend minder dan een kwartaal eerder. Hiermee zet de daling van het aantal vacatures door. Het aantal openstaande vacatures is het laagste in tien jaar. Dit blijkt uit de nieuwste cijfers van het CBS.

Het aantal vacatures nam over nagenoeg de gehele linie licht af. Bij de gezondheids- en welzijnszorg was de afname het grootst. Het aantal vacatures daalde met 2 duizend tot 13 duizend. Alleen bij het openbaar bestuur nam het aantal vacatures iets toe. Eind maart waren er 5 duizend openstaande vacatures in deze bedrijfstak.

De ontwikkeling van het aantal openstaande vacatures wordt bepaald door hoeveel vacatures er zijn ontstaan en zijn vervuld. In het eerste kwartaal van 2013 zijn er 153 duizend vacatures ontstaan, 16 duizend minder dan een jaar eerder. Ook het aantal vervulde vacatures lag in het vierde kwartaal lager dan een jaar eerder en kwam uit op 150 duizend.

### ***Aantal openstaande vacatures, seizoengecorrigeerd***



\* Voorlopige cijfers  
**Bron: CBS**

---

## **Technische toelichting**

Het CBS meet het aantal vacatures door een enquête via internet, schriftelijk of telefonisch. Ruim 17 duizend bedrijven en overheidsinstanties hebben gereageerd.

### *Correctie voor seizoeninvloeden*

Seizoengecorrigeerde reeksen zijn beschikbaar voor het totale aantal vacatures, en voor de landbouw en visserij, nijverheid en energie, commerciële dienstverlening en niet-commerciële dienstverlening, particuliere bedrijven en overheidsinstellingen. Door de kwartaaluitkomsten te schonen voor seizoeneffecten kunnen de recente ontwikkelingen beter worden gevolgd.

Kwartaalcijfers over banen zijn te vinden op Statline in de tabel:

### **Arbeidsvolume; kwartalen**

Net als bij de economische groei worden ook van de vacaturegraad meerdere ramingen samengesteld en gepubliceerd over een kwartaal. De eerste raming of *flash-raming* van de vacaturegraad wordt 45 dagen na afloop van een kwartaal gepubliceerd. De cijfers van de eerste raming kunnen wijzigen op grond van nieuwe statistische broninformatie die nadien beschikbaar komt. In de tweede raming is deze nieuwe en meer uitgebreide statistische informatie verwerkt. Op dat moment komen bovendien meer detailgegevens beschikbaar plus informatie over de ontwikkeling van de beloning van werknemers. De tweede raming wordt gelijk met de flash van het volgende kwartaal gepubliceerd. Bij de afsluiting van het vierde kwartaal komt tevens de eerste raming van het jaar gereed en worden de eerste drie kwartalen opnieuw vastgesteld.

De kwartaalgegevens worden eenmaal per jaar in juni geïkt aan de jaarcijfers van de Nationale rekeningen die volgens een vaste cyclus van drie opeenvolgende ramingen (voorlopige raming, nader voorlopige raming en definitieve raming) worden herzien. Ook hier is sprake van steeds betere en meer gedetailleerde statistische informatie op basis waarvan de ramingen kunnen worden verrijkt. Deze herijkte gegevens worden gepubliceerd bij het beschikbaar komen van de gegevens over banen en lonen over het eerste kwartaal.

### *Meer informatie*

Dit persbericht is een onderdeel van de berichtgeving van het CBS over de Nederlandse conjunctuur. Voor meer informatie verwijzen wij u naar het Conjunctuurbericht. Hierin wordt een actueel, totaal en samenhangend beeld van de conjunctuur gepresenteerd. Het Conjunctuurbericht wordt tegelijk met het uitkomen van dit persbericht bijgewerkt met de laatste stand van zaken. Via de CBS-website (Informatie voor/Publiek/Abonnementen) kunt u zich ook aanmelden voor een gratis e-mail-abonnement.

**Tabel 1: Openstaande vacatures naar bedrijfstak, seizoengecorrigeerd**

	2011		2012			2013*	
	30-sep	31-dec	31-mrt	30-jun	30-sep	31-dec	31-mrt
	x 1000						
Totaal	134	123	117	109	107	102	97
w.v. Particuliere bedrijven	127	116	110	102	100	95	89
Overheid	8	7	7	7	7	7	7
<i>Naar bedrijfstak:</i>							
Landbouw, bosbouw en visserij	1	1	1	1	1	1	1
Nijverheid en energie	21	19	17	16	15	14	13
w.o. Industrie	14	12	11	10	10	9	8
Bouwnijverheid	6	5	5	4	4	3	3
Commerciële dienstverlening	80	72	70	65	63	61	59
w.o. Handel	26	22	22	20	19	17	17
Vervoer en opslag	4	4	4	3	3	3	3
Horeca	9	9	8	7	7	8	8
Informatie en communicatie	9	8	8	8	8	8	7
Financiële instellingen	8	8	7	7	7	7	7
Zakelijke dienstverlening	23	20	20	19	19	18	17
Niet-commerciële dienstverlening	32	31	29	28	27	26	24
w.o. Openbaar bestuur	5	5	5	4	4	4	5
Onderwijs	4	3	3	3	3	3	3
Gezondheids- en welzijnszorg	19	18	17	16	15	15	13

\* Voorlopige cijfers

**Bron: CBS**

**Tabel 2: Vacaturegraad<sup>(1)</sup>; niet-seizoengecorrigeerd**

	2011*		2012*			2013*	
	30-sep	31-dec	31-mrt	30-jun	30-sep	31-dec	31-mrt
Totaal	16	15	15	15	13	12	13
Landbouw, bosbouw en visserij	11	9	13	14	11	5	11
Nijverheid en energie	17	14	14	13	13	11	11
w.o. Industrie	17	14	13	13	12	11	10
Bouwnijverheid	15	13	14	13	12	9	10
Commerciële dienstverlening	20	18	18	18	16	15	16
w.o. Handel	20	17	16	16	14	12	13
Vervoer en opslag	11	10	10	10	8	7	7
Horeca	26	23	28	25	22	21	27
Informatie en communicatie	37	31	33	32	32	31	29
Financiële instellingen	31	30	29	28	26	26	26
Zakelijke dienstverlening	16	15	16	16	14	14	14
Niet-commerciële dienstverlening	12	11	11	11	10	9	9
w.o. Openbaar bestuur	9	9	9	8	8	8	9
Onderwijs	7	6	6	8	6	5	5
Gezondheids- en welzijnszorg	13	13	13	12	11	11	10

<sup>(1)</sup> aantal vacatures per duizend banen

\* voorlopige cijfers

**Bron: CBS**

**Tabel 3: Vacatures naar bedrijfskenmerken, niet-seizoengecorrigeerd**

	2011		2012			2013	
	30-sep	31-dec	31-mrt	30-jun	30-sep	31-dec	31-mrt
	<i>x 1000</i>						
Totaal	131	117	118	116	106	95	97
w.o. Particuliere bedrijven	124	109	111	108	99	88	90
<i>Naar bedrijfstak:</i>							
Landbouw, bosbouw en visserij	1	1	1	1	1	1	1
Nijverheid en energie	21	17	17	17	15	13	13
w.o. Industrie	14	11	11	11	10	9	8
Bouwnijverheid	6	5	5	5	4	3	3
Commerciële dienstverlening	78	69	70	68	63	57	59
w.o. Handel	26	22	21	21	19	16	17
Vervoer en opslag	4	4	4	4	3	3	3
Horeca	8	7	8	8	7	6	8
Informatie en communicatie	9	7	8	8	8	7	7
Financiële instellingen	8	8	8	7	7	7	7
Zakelijke dienstverlening	21	19	20	20	19	18	17
Niet-commerciële dienstverlening	31	29	30	30	26	24	24
w.o. Openbaar bestuur	5	5	5	4	4	4	5
Onderwijs	3	3	3	4	3	3	2
Gezondheids- en welzijnszorg	18	17	17	17	15	15	14
<i>Naar bedrijfsgrootte:</i>							
Bedrijven/instellingen met							
1 – 9 werkzame personen	29	23	25	24	23	20	18
10 – 99 werkzame personen	31	27	28	29	23	21	23
100 werkzame personen of meer	70	66	65	63	60	54	56
<i>Dynamiek</i>							
Ontstane vacatures	193	167	169	179	164	145	153
Vervulde en/of vervallen vacatures	206	181	168	181	175	156	150

**Bron: CBS**