



Persbericht

PB13-008
8 februari 2013
9.30 uur

Werkloosheid niet-westerse allochtonen in 2012 verder opgelopen

- **15,5 procent werkloosheid onder niet-westerse allochtonen**
- **Werkloosheid niet-westerse vrouwen steeg relatief snel**
- **Jeugdwerkloosheid niet-westerse allochtonen 28,4 procent**

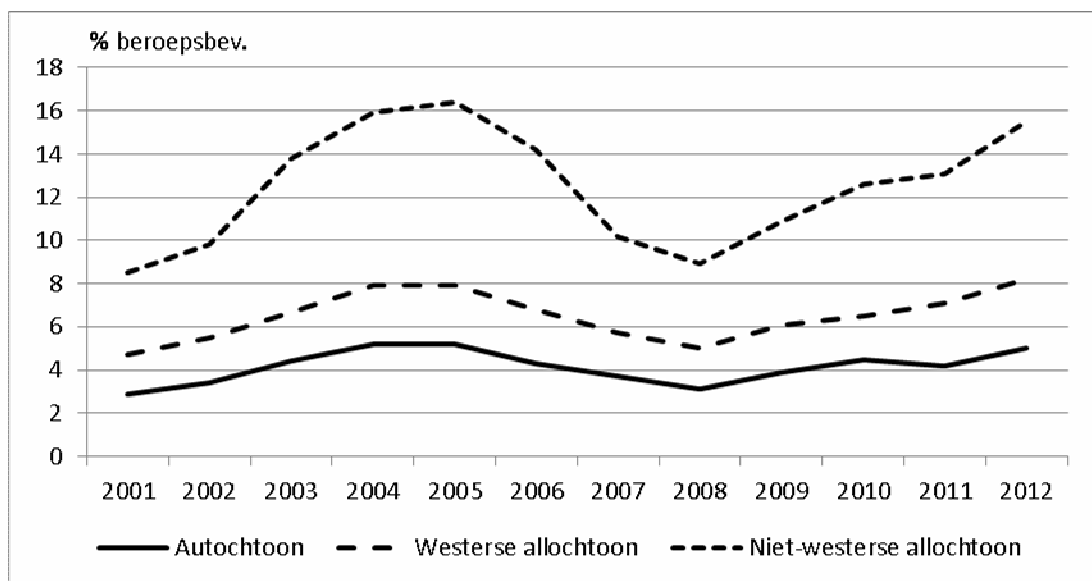
In 2012 waren er 128 duizend niet-westerse allochtonen en 315 duizend autochtonen werkloos. Hiermee is de werkloosheid verder opgelopen. Dit blijkt uit de nieuwste cijfers van het CBS.

Gemiddeld was 15,5 procent van de niet-westers allochtone beroepsbevolking het afgelopen jaar werkloos. In 2011 was dit nog 13,1 procent. Onder autochtonen nam de werkloosheid in deze periode toe van 4,2 tot 5,0 procent. De werkloosheid onder niet-westerse allochtonen loopt sneller op dan onder autochtonen. Uit het verleden blijkt dat wanneer de economie weer aantrekt de werkloosheid onder niet-westerse allochtonen ook weer sneller afneemt. Al jaren zijn niet-westerse allochtonen ongeveer drie maal zo vaak werkloos als autochtonen.

De werkloosheid onder niet-westers allochtone vrouwen liep sterker op dan onder mannen. Daardoor zijn ze nu even vaak werkloos als niet-westerse mannen. De werkloosheid van niet-westerse vrouwen liep op van 12,5 tot 15,8 procent. Onder niet-westerse mannen ging het van 13,5 naar 15,3 procent. Bij autochtonen nam de werkloosheid onder mannen echter iets sterker toe dan bij de vrouwen. Daarmee zijn ook onder autochtonen mannen en vrouwen even vaak werkloos.

Ruim 31 duizend niet-westers allochtone 15 tot 25-jarigen waren in 2012 werkloos. Het gaat om 28,4 procent van de niet-westers allochtone jongeren in de beroepsbevolking. Een jaar eerder was dit nog 23,4 procent. Het aantal autochtone werkloze jongeren nam toe tot 68 duizend. Deze toename van 7,7 naar 9,8 procent van de beroepsbevolking was echter minder groot dan bij de niet-westerse jongeren.

1. Werkloosheidspercentage naar herkomstgroepering



Bron: CBS

Technische toelichting

Het CBS rekent personen tot de *allochtonen* als ten minste één ouder in het buitenland is geboren. Daarbij wordt onderscheid gemaakt tussen personen die zelf in het buitenland zijn geboren (de eerste generatie) en personen die in Nederland zijn geboren (de tweede generatie). De herkomstgroepering wordt bepaald aan de hand van het geboorteland van de persoon (eerste generatie) of dat van de moeder (tweede generatie), tenzij de moeder in Nederland is geboren. In dat geval is de persoon ingedeeld naar het geboorteland van de vader.

Autochtonen zijn personen van wie beide ouders in Nederland zijn geboren, ongeacht het land waar ze zelf zijn geboren. Tot de categorie 'niet-westers' behoren allochtonen uit Turkije, Afrika, Latijns-Amerika en Azië met uitzondering van Indonesië en Japan. Op grond van hun sociaaleconomische en sociaal-culturele positie worden allochtonen uit Indonesië en Japan tot de westerse allochtonen gerekend.

De officiële werkloosheid in Nederland is het cijfer van de werkloze beroepsbevolking. Dat zijn alle personen van 15-64 jaar zonder werk (of met werk voor minder dan twaalf uur per week), die actief op zoek zijn naar betaald werk voor twaalf uur of meer per week en daarvoor beschikbaar zijn.

De cijfers over de werkloze beroepsbevolking zijn gebaseerd op de Enquête beroepsbevolking (EBB), een steekproefonderzoek dat maandelijks onder dertigduizend mensen in Nederland wordt gehouden. De uitkomsten van dit onderzoek kennen een onnauwkeurigheidsmarge.

Tabel 1: Werkloze beroepsbevolking naar herkomst en geslacht

	2001	2002	2003	2004	2005	2006	2007	2008	2009	2010	2011	2012
<i>x 1000</i>												
Autochtoon												
Man	67	95	129	157	147	117	99	89	124	141	136	172
Vrouw	104	111	135	160	168	149	132	106	122	141	126	143
Totaal	172	206	265	317	315	266	231	195	246	282	262	315
Westerse allochtoon												
Man	13	18	24	27	26	22	17	17	23	23	26	31
Vrouw	17	18	22	27	28	25	23	19	22	24	26	32
Totaal	30	36	45	54	54	47	39	36	45	47	52	63
Niet-westerse allochtoon												
Man	28	33	53	62	63	52	38	36	50	53	61	71
Vrouw	21	26	32	41	49	45	35	32	35	42	43	57
Totaal	49	59	86	104	112	97	73	68	85	95	104	128
<i>% beroepsbevolking</i>												
Autochtoon												
Man	1,9	2,7	3,6	4,4	4,2	3,3	2,8	2,5	3,5	4,0	3,9	4,9
Vrouw	4,4	4,5	5,4	6,3	6,6	5,7	4,9	3,9	4,4	5,0	4,5	5,1
Totaal	2,9	3,4	4,4	5,2	5,2	4,3	3,7	3,1	3,9	4,5	4,2	5,0
Westerse allochtoon												
Man	3,5	4,8	6,2	7,2	6,9	5,9	4,5	4,5	5,9	6,1	6,7	7,8
Vrouw	6,3	6,4	7,5	8,8	9,0	7,8	7,1	5,6	6,4	7,0	7,6	8,6
Totaal	4,7	5,5	6,7	7,9	7,9	6,8	5,7	5,0	6,1	6,5	7,1	8,2
Niet-westerse allochtoon												
Man	8,1	9,0	14,1	16,0	15,5	12,8	9,3	8,1	11,2	12,2	13,5	15,3
Vrouw	9,3	10,9	13,2	15,7	17,7	16,2	11,5	10,0	10,5	13,0	12,5	15,8
Totaal	8,5	9,8	13,8	15,9	16,4	14,2	10,2	8,9	10,9	12,6	13,1	15,5

Bron: CBS

Tabel 2. Werkloze beroepsbevolking naar herkomst en leeftijd

	2001	2002	2003	2004	2005	2006	2007	2008	2009	2010	2011	2012
<i>x 1000</i>												
Autochtoon												
15 tot 25 jaar	47	56	67	79	71	59	58	49	66	66	52	68
25 tot 45 jaar	78	94	125	146	140	106	82	70	94	107	102	120
45 tot 65 jaar	47	56	72	92	104	100	91	76	86	109	108	127
Totaal	172	206	265	317	315	266	231	195	246	282	262	315
Westerse allochtoon												
15 tot 25 jaar	6	7	8	11	9	7	7	8	8	8	6	9
25 tot 45 jaar	15	19	24	28	28	21	17	16	21	22	23	28
45 tot 65 jaar	9	11	14	15	18	18	16	13	16	17	22	26
Totaal	30	36	45	54	54	47	39	36	45	47	52	63
Niet-westerse allochtoon												
15 tot 25 jaar	15	15	21	26	29	22	17	19	25	25	25	31
25 tot 45 jaar	27	36	52	60	67	57	40	34	44	51	57	71
45 tot 65 jaar	7	8	12	18	17	17	16	15	16	19	22	26
Totaal	49	59	86	104	112	97	73	68	85	95	104	128
Totaal												
15 tot 25 jaar	68	79	96	116	108	88	82	76	99	100	83	108
25 tot 45 jaar	121	149	202	234	235	186	139	120	159	181	184	219
45 tot 65 jaar	63	75	98	125	139	136	123	104	119	145	152	179
Totaal	252	302	396	476	482	410	344	300	377	426	419	507
<i>% beroepsbevolking</i>												
Autochtoon												
15 tot 25 jaar	6,2	7,4	9,1	11,2	10,3	8,6	8,1	6,7	9,2	9,7	7,7	9,8
25 tot 45 jaar	2,4	2,8	3,8	4,5	4,4	3,4	2,6	2,3	3,1	3,5	3,5	4,2
45 tot 65 jaar	2,5	2,8	3,5	4,3	4,7	4,4	3,8	3,1	3,4	4,2	4,0	4,6
Totaal	2,9	3,4	4,4	5,2	5,2	4,3	3,7	3,1	3,9	4,5	4,2	5,0
Westerse allochtoon												
15 tot 25 jaar	9,7	10,6	11,7	16,6	13,8	11,6	11,0	12,2	13,3	13,7	11,1	15,0
25 tot 45 jaar	4,2	5,3	6,6	7,7	7,5	5,9	4,7	4,3	5,6	6,1	6,5	7,4
45 tot 65 jaar	4,1	4,4	5,5	6,0	6,9	6,9	5,7	4,3	5,3	5,6	7,0	7,9
Totaal	4,7	5,5	6,7	7,9	7,9	6,8	5,7	5,0	6,1	6,5	7,1	8,2
Niet-westerse allochtoon												
15 tot 25 jaar	14,7	15,7	20,8	23,8	26,3	21,8	15,1	16,5	20,3	23,0	23,4	28,4
25 tot 45 jaar	7,5	9,3	12,9	14,3	15,1	13,3	9,0	7,1	9,4	11,4	12,2	14,5
45 tot 65 jaar	6,4	6,4	10,5	14,2	12,5	11,6	10,2	8,7	8,7	9,4	10,1	11,4
Totaal	8,5	9,8	13,8	15,9	16,4	14,2	10,2	8,9	10,9	12,6	13,1	15,5
Totaal												
15 tot 25 jaar	7,4	8,5	10,6	13,2	12,6	10,4	9,2	8,4	11,0	11,7	9,8	12,6
25 tot 45 jaar	3,0	3,7	5,0	5,8	5,9	4,7	3,5	3,0	4,1	4,7	4,9	5,9
45 tot 65 jaar	2,8	3,2	4,0	5,0	5,3	5,0	4,3	3,5	3,9	4,6	4,7	5,4
Totaal	3,5	4,1	5,4	6,4	6,5	5,5	4,5	3,8	4,8	5,4	5,4	6,4

Bron: CBS