



Persbericht

PB11-076
30 november 2011
9.30 uur

Bijstand onder jongeren daalt

- **Sterkste daling onder jonge mannen**
- **314 duizend bijstandsuitkeringen aan personen tot 65 jaar**

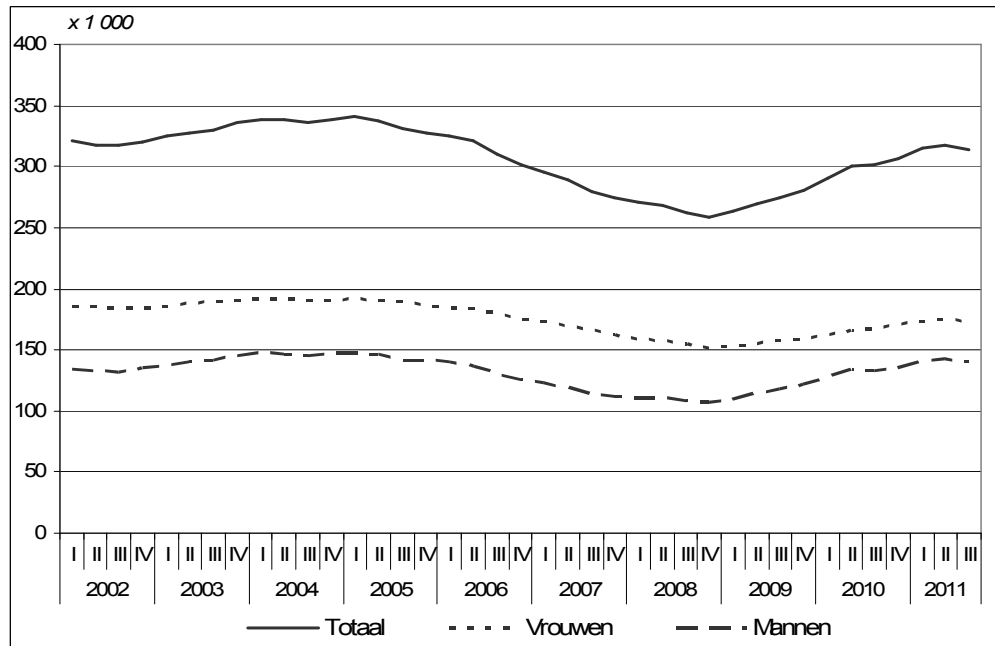
Eind september 2011 werden 314 duizend bijstandsuitkeringen verstrekt aan personen tot 65 jaar. Dit zijn 5 duizend uitkeringen minder dan een kwartaal eerder. De daling komt bijna geheel voor rekening van de jongeren tot 27 jaar. Dit blijkt uit nieuwe cijfers van het CBS.

De sterkste daling in het derde kwartaal deed zich voor onder jonge mannen tot 27 jaar. In deze groep is het aantal bijstandsuitkeringen afgenomen met 11,4 procent. Bij vrouwen in dezelfde leeftijdsgroep kwam de daling uit op 7,5 procent. Onder de personen van 27 tot 65 jaar verminderde het aantal bijstandsuitkeringen met 0,4 procent.

De daling van het aantal jonge bijstandontvangers is niet in lijn met de recente ontwikkelingen op de arbeidsmarkt. Zo stijgt de werkloosheid en daalt het aantal vacatures. In de voorgenomen aanscherping van de WWB per 1 januari 2012 is een wachttijd van vier weken opgenomen waarin jongeren tot 27 jaar, die zich voor een bijstandsuitkering melden, verplicht zijn eerst zelf een baan te zoeken of een opleiding te gaan volgen. Het is mogelijk dat gemeenten al vooruitlopen op deze wetswijziging.

De daling in het derde kwartaal is de eerste in ruim tweeënhalf jaar. Tussen begin 2009 en midden 2011 groeide het aantal bijstandsuitkeringen met gemiddeld 6 duizend per kwartaal.

Aantal bijstandsuitkeringen aan thuiswonenden tot 65 jaar ¹⁾



¹⁾ Uitkeringen in het kader van WWB of WIJ

Bron: CBS

Technische toelichting

De uitkomsten over het aantal bijstandsuitkeringen krachtens de Wet werk en bijstand (WWB) en de Wet investeren in jongeren (WIJ) zijn gebaseerd op gegevens van gemeenten. De WIJ is met ingang van 1 oktober 2009 van kracht en heeft betrekking op jongeren in de leeftijd van 16 tot 27 jaar. Jongeren onder de 18 jaar komen niet in aanmerking voor een WIJ-inkomensvoorziening, wel voor een werkleeraanbod.

De Wet investeren in jongeren beoogt dat jongeren werken en/of een opleiding volgen. Als een jongere tot 27 jaar een aanvraag doet voor bijstand is de gemeente verplicht de aanvrager een aanbod te doen voor werk of scholing of een combinatie van beide. Jongeren die niet op het aanbod ingaan, ontvangen ook geen uitkering. Wordt het werkleeraanbod geaccepteerd, dan ontstaat het recht op een inkomen dat vergelijkbaar is met een WWB-uitkering.

De uitkomsten hebben betrekking op thuiswonenden met een periodieke algemene bijstandsuitkering (WWB) of een WIJ-uitkering. Wanneer sprake is van een (echt)paar wordt één persoon als aanvrager aangemerkt. Dit is altijd de oudste persoon van het (echt)paar. De uitsplitsingen naar geslacht en leeftijd zijn gebaseerd op deze persoon.

Het kan voorkomen dat aan één huishouden zowel een WWB-uitkering als een WIJ-uitkering wordt verstrekt. Indien in een huishouden met twee partners één partner een uitkering op grond van de WWB ontvangt en de andere partner een uitkering op grond van de WIJ, worden beide uitkeringen geteld.

De mutaties en percentages zijn berekend met onafgeronde aantallen en kunnen daardoor afwijken van uitkomsten die zijn berekend met de afgeronde aantallen in de tabellen. Cijfers van de voorafgaande perioden kunnen zijn aangepast op grond van de meest recente gegevens. Dit wordt aangegeven met een #.

Tabel 1. Bijstandsuitkeringen aan thuiswonenden tot 65 jaar ²⁾

	2010		2011			Mutatie	
	30 jun.	30 sep.	31 dec.	31 mrt.	30 jun.	30 sep.*	30 jun. '11 - 30 sep. '11*
	x 1 000						
Totaal ¹⁾	300	302	307	315	318	314	-5
Jonger dan 27 jaar	34	34	35	37	37	34	-3
27 tot 35 jaar	46	47	48	50	51	50	-1
35 tot 45 jaar	74	74	75	76	77	76	-1
45 tot 55 jaar	79	80	81	82	84	84	0
55 tot 65 jaar	67	68	69	69	69	70	0
Mannen	134	133	136	141	143	140	-3
Jonger dan 27 jaar	16	15	16	17	17	15	-2
27 tot 35 jaar	21	21	22	23	24	23	-1
35 tot 45 jaar	33	33	34	35	35	35	-1
45 tot 55 jaar	36	36	37	38	38	38	0
55 tot 65 jaar	28	28	28	29	29	29	0
Vrouwen	166	168	171	173	175	174	-2
Jonger dan 27 jaar	18	19	19	20	21	19	-2
27 tot 35 jaar	25	25	26	26	27	27	0
35 tot 45 jaar	41	41	41	42	42	42	0
45 tot 55 jaar	43	43	44	45	45	45	0
55 tot 65 jaar	40	40	40	41	41	40	0
Leefvorm							
Alleenstaande	185	186	189	195	198	194	-4
Alleenstaande ouder	74	76	77	78	79	78	-1
(Echt)paar	40	39	40	40	40	40	-1
Anders	1	1	1	1	1	1	0

¹⁾ Inclusief onbekend

²⁾ Uitkeringen in het kader van WWB of WIJ

* Voorlopig cijfer

Bron: CBS