



Persbericht

PB11-053
16 augustus 2011
9.30 uur

Aantal vacatures stijgt licht

- **137 duizend openstaande vacatures**
- **Dynamiek op arbeidsmarkt neemt toe**
- **Vacaturegraad hoog bij commerciële dienstverlening**

Eind juni 2011 stonden er, gecorrigeerd voor seizoeninvloeden, 137 duizend vacatures open. Dat zijn er 2 duizend meer dan een kwartaal eerder. Het aantal vacatures neemt sinds het eerste kwartaal van 2010 gestaag toe. Dit blijkt uit de nieuwste cijfers van het CBS.

De commerciële dienstverlening telde aan het einde van het tweede kwartaal 81 duizend vacatures. Dat is 2 duizend meer dan een kwartaal eerder. Deze stijging is vooral toe te schrijven aan de handel. Maar ook bij de informatie- en communicatiebedrijven is er een stijgend aantal vacatures. In het tweede kwartaal bereikte het aantal vacatures het hoogste niveau sinds het vierde kwartaal 2008.

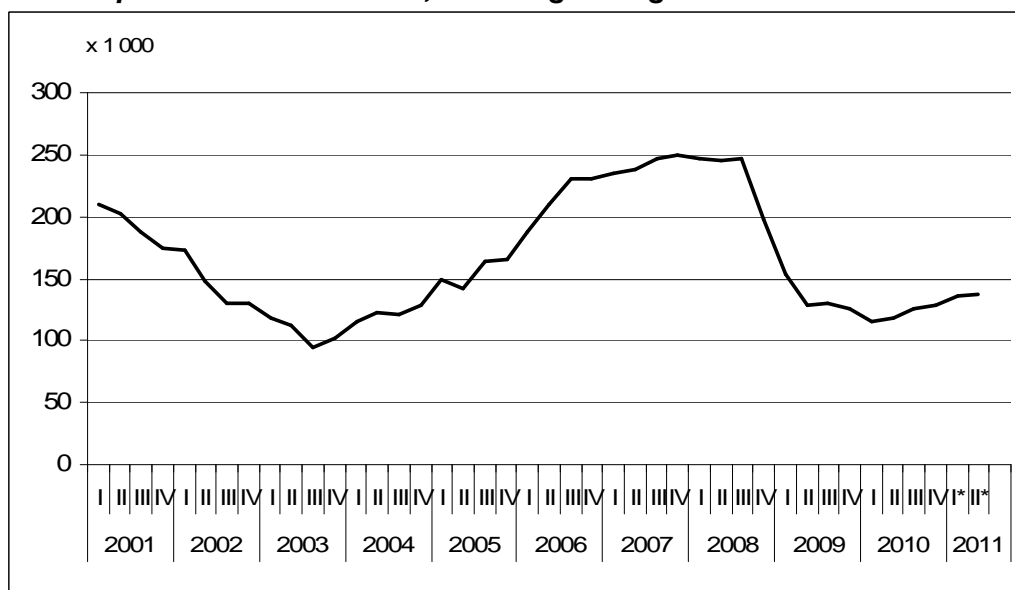
Bij de industriële bedrijven staat het aantal vacatures op 15 duizend, een stijging met duizend ten opzichte van het eerste kwartaal. Vergeleken met een jaar eerder is het aantal vacatures met de helft toegenomen. Daarentegen was het aantal openstaande vacatures in de niet- commerciële dienstverlening een fractie lager dan een kwartaal eerder.

De dynamiek op de arbeidsmarkt is toegenomen. In het tweede kwartaal van 2011 zijn er 210 duizend vacatures ontstaan. Dit zijn er 19 duizend meer dan in dezelfde periode van 2010. Ook vinden meer mensen een baan. Het aantal vervulde vacatures bedroeg 202 duizend in het tweede kwartaal, 20 duizend meer dan in dezelfde periode van 2010.

De spanning op de arbeidsmarkt is af te meten aan het aantal vacatures per duizend banen. Daarbij valt op dat in de commerciële dienstverlening de vacaturegraad het hoogst is. Vooral de informatie- en communicatiebedrijven hebben relatief veel vacatures.

De niet-commerciële dienstverlening heeft de laagste vacaturegraad. De overheid en het onderwijs hebben relatief weinig vacatures.

Aantal openstaande vacatures, seizoengecorrigeerd



* Voorlopige cijfers

Bron: CBS

Technische toelichting

Het CBS meet het aantal vacatures door een enquête via internet, schriftelijk of telefonisch. Ruim 22 duizend bedrijven en overheidsinstanties hebben gereageerd.

Correctie voor seizoeninvloeden

Seizoengecorrigeerde reeksen zijn beschikbaar voor het totale aantal vacatures, en voor de landbouw en visserij, nijverheid en energie, commerciële dienstverlening en niet-commerciële dienstverlening, particuliere bedrijven en overheidsinstellingen. Door de kwartaaluitkomsten te schonen voor seizoeneffecten kunnen de recente ontwikkelingen beter worden gevolgd.

Achtergrondinformatie over bijgestelde cijfers

Cijfers van 2011 die zijn gecorrigeerd voor seizoeninvloeden, hebben een voorlopig karakter. Deze kunnen in een volgend persbericht worden bijgesteld. Recente cijfers over de vacaturegraad kunnen op grond van de meest recente gegevens over banen worden bijgesteld.

Meer informatie

Dit persbericht is een onderdeel van de berichtgeving van het CBS over de Nederlandse conjunctuur. Voor meer informatie verwijzen wij u naar het Conjunctuurbericht. Hierin wordt een actueel, totaal en samenhangend beeld van de conjunctuur gepresenteerd. Het Conjunctuurbericht wordt tegelijk met het uitkomen van dit persbericht bijgewerkt met de laatste stand van zaken. Via de CBS-website (Informatie voor/Publiek/Abonnementen) kunt u zich ook aanmelden voor een gratis e-mail-abonnement.

Tabel 1: Openstaande vacatures naar bedrijfstak, seizoengecorrigeerd

	2009	2010			2011*		
	31-dec	31-mrt	30-jun	30-sep	31-dec	31-mrt	30-jun
	x 1000						
Totaal	125	116	117	125	128	135	137
w.v. Particuliere bedrijven	109	105	108	116	120	128	130
Overheid	16	11	9	9	9	8	8
<i>Naar bedrijfstak:</i>							
Landbouw, bosbouw en visserij	2	1	1	1	1	1	1
Nijverheid en energie	15	15	16	19	21	22	23
w.o. Industrie	7	8	10	11	13	14	15
Bouwnijverheid	6	5	5	6	6	6	7
Commerciële dienstverlening	65	63	67	73	75	79	81
w.o. Handel	20	21	23	24	25	25	27
Vervoer en opslag	4	4	3	4	4	4	5
Horeca	7	7	7	9	9	9	8
Informatie en communicatie	6	7	8	8	7	9	10
Financiële instellingen	7	5	5	6	7	7	8
Zakelijke dienstverlening	20	18	19	21	22	23	22
Niet-commerciële dienstverlening	44	36	33	32	31	33	32
w.o. Openbaar bestuur	14	7	6	5	5	5	5
Onderwijs	4	4	4	4	4	4	3
Gezondheids- en welzijnszorg	20	20	19	18	18	19	19

* Voorlopige cijfers

Bron: CBS

Tabel 2: Vacaturegraad⁽¹⁾; niet-seizoengecorrigeerd

	2009	2010	2011*				
	31-dec	31-mrt	30-jun	30-sep	31-dec	31-mrt	30-jun
Totaal	15	15	16	16	16	17	18
Landbouw, bosbouw en visserij	14	14	17	12	12	16	19
Nijverheid en energie	10	12	13	15	16	18	19
w.o. Industrie	8	10	12	14	15	17	18
Bouwnijverheid	14	15	14	16	16	17	18
Commerciële dienstverlening	16	17	19	19	19	21	22
w.o. Handel	15	17	19	19	19	19	21
Vervoer en opslag	8	9	10	10	9	11	13
Horeca	18	26	30	27	25	32	35
Informatie en communicatie	23	28	31	32	33	37	39
Financiële instellingen	22	21	20	23	25	30	33
Zakelijke dienstverlening	16	15	16	16	16	19	18
Niet-commerciële dienstverlening	17	14	13	12	11	13	13
w.o. Openbaar bestuur	27	12	11	9	9	9	9
Onderwijs	7	7	9	7	7	6	8
Gezondheids- en welzijnszorg	16	16	15	14	14	15	15

⁽¹⁾ aantal vacatures per duizend banen

* Voorlopige cijfers

Bron: CBS

Tabel 3: Vacatures naar bedrijfskenmerken, niet-seizoengecorrigeerd.

	2009	2010	2011				
	31-dec	31-mrt	30-jun	30-sep	31-dec	31-mrt	30-jun
	<i>x 1000</i>						
Totaal	119	116	125	123	124	135	144
w.o. Particuliere bedrijven	102	106	115	115	116	128	135
<i>Naar bedrijfstak:</i>							
Landbouw, bosbouw en visserij	1	1	1	1	1	1	1
Nijverheid en energie	14	16	17	19	20	22	24
w.o. Industrie	7	8	10	11	12	14	15
Bouwnijverheid	5	6	5	6	6	7	7
Commerciële dienstverlening	61	63	71	72	73	79	84
w.o. Handel	20	21	24	24	25	24	27
Vervoer en opslag	3	4	4	4	4	4	5
Horeca	5	7	9	8	8	9	10
Informatie en communicatie	6	7	8	8	8	9	10
Financiële instellingen	6	6	5	6	7	8	8
Zakelijke dienstverlening	20	18	20	20	21	23	23
Niet-commerciële dienstverlening	43	36	35	31	30	33	35
w.o. Openbaar bestuur	14	7	6	5	5	5	5
Onderwijs	4	3	5	4	3	3	4
Gezondheids- en welzijnszorg	20	20	19	18	18	20	20
<i>Naar bedrijfsgrootte:</i>							
Bedrijven/instellingen met							
1 – 9 werkzame personen	25	25	28	26	26	27	33
10 – 99 werkzame personen	29	28	31	32	29	36	35
100 werkzame personen of meer	65	63	66	66	69	73	76
<i>Dynamiek</i>							
Ontstane vacatures	171	174	191	197	181	197	210
Vervulde en/of vervallen vacatures	176	176	182	198	180	186	202

Bron: CBS