

Persbericht

PB11-05
4 februari 2011
9.30 uur

Werkloosheid niet-westerse allochtonen in 2010 verder opgelopen

- **Stijging werkloosheid niet-westerse allochtonen in de pas met die van autochtonen**
- **Toename werkloosheid bij niet-westerse vrouwen sterker dan bij niet-westerse mannen**
- **23 procent van niet-westerse jongeren werkloos**
- **Werkloosheid niet-westerse allochtonen vooral hoger onder Marokkanen en personen uit Midden-Oosten**

De stijging van de werkloosheid onder niet-westerse allochtonen was in 2010 naar verhouding even groot als de werkloosheidstoename bij autochtonen. In 2010 was 12,6 procent van de niet-westerse allochtonen werkloos. Onder autochtonen lag de werkloosheid op 4,5 procent. Een jaar eerder waren deze percentages 10,9 en 3,9 procent. Dit blijkt uit de nieuwste cijfers van het CBS.

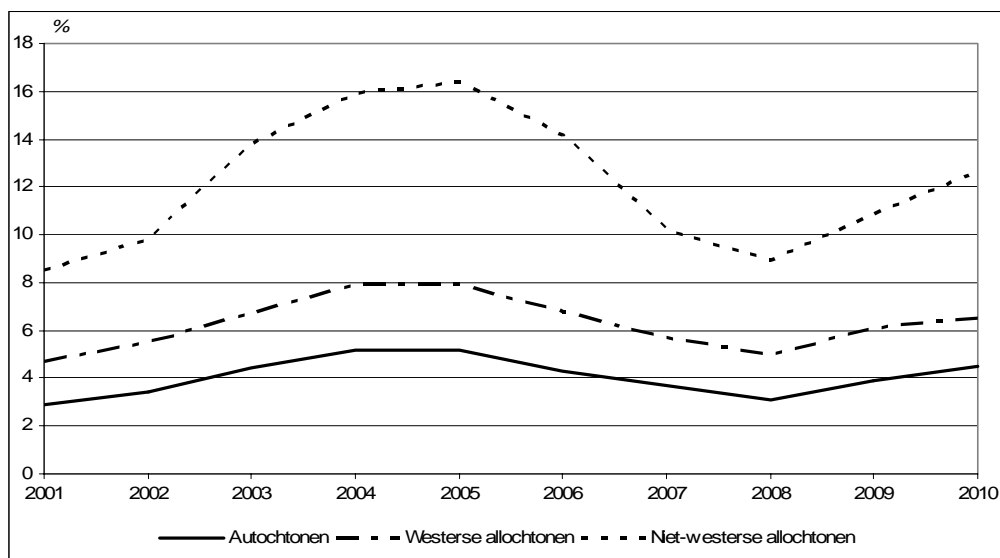
Hoewel de werkloosheid in Nederland de laatste tien maanden van het vorige jaar daalde, was de gemiddelde werkloosheid in 2010 onder autochtonen en niet-westerse allochtonen in 2010 hoger dan in 2009. In 2010 hadden 95 duizend niet-westerse allochtonen en ruim 280 duizend autochtonen geen werk.

Van de niet-westers allochtone mannen was 12,3 procent werkloos. In 2009 was dit nog 11,2 procent. De werkloosheid onder niet-westers allochtone vrouwen is toegenomen van 10,5 in 2009 naar 13,0 procent in 2010. In het begin van de economische crisis nam vooral de werkloosheid onder de mannen toe. In 2010 vlakke deze stijging af en is vooral de werkloosheid onder niet-westerse vrouwen toegenomen.

In 2010 was de werkloosheid onder niet-westers allochtone jongeren 23 procent. Hoewel het werkloosheidspercentage ten opzichte van 2009 is toegenomen, is het aantal werkloze niet-westerse jongeren gelijk gebleven. De stijging van het werkloosheidspercentage is volledig toe te schrijven aan een daling van het aanbod van jonge allochtonen op de arbeidsmarkt, bijvoorbeeld omdat ze langer onderwijs volgen. Hetzelfde beeld is terug te zien bij autochtone jongeren. Het aantal jonge autochtone werklozen was gelijk aan een jaar eerder, terwijl het werkloosheidspercentage wel iets opliep.

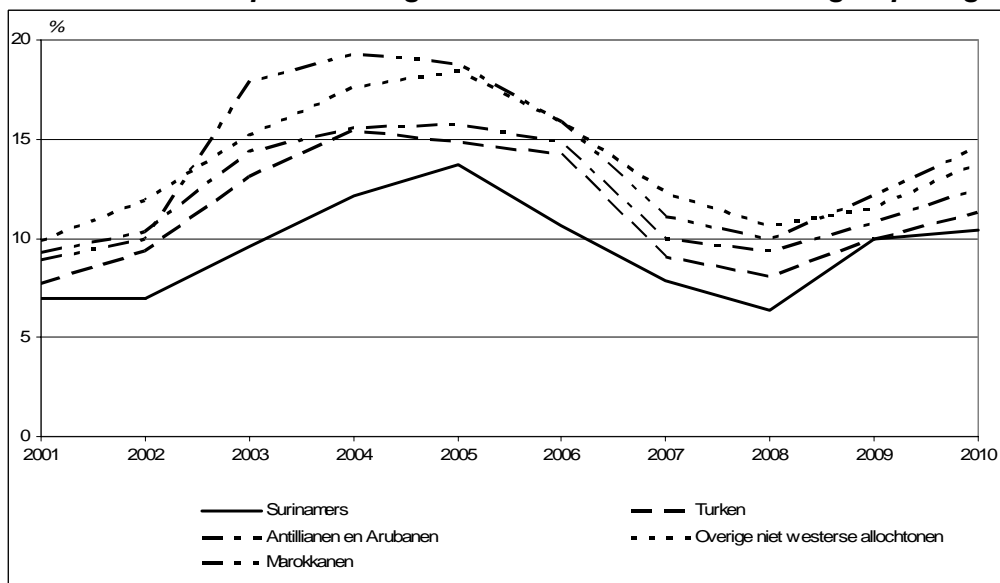
Net als in andere jaren was van de vier grootste niet-westerse groepen de werkloosheid het hoogst onder Marokkanen en het laagst onder Surinamers, namelijk 14,6 en 10,3 procent. Vooral onder Marokkanen en overige niet-westerse allochtonen is de werkloosheid in 2010 toegenomen. De laatstgenoemde groep betreft vooral personen uit het Midden-Oosten.

1. Werkloze beroepsbevolking naar herkomstgroepering



Bron: CBS

2. Werkloze beroepsbevolking naar niet-westerse herkomstgroepering



Bron: CBS

Technische toelichting

Het CBS rekent personen tot de *allochtonen* als ten minste één ouder in het buitenland is geboren. Daarbij wordt onderscheid gemaakt tussen personen die zelf in het buitenland zijn geboren (de eerste generatie) en personen die in Nederland zijn geboren (de tweede generatie). De herkomstgroepering wordt bepaald aan de hand van het geboorteland van de persoon (eerste generatie) of dat van de moeder (tweede generatie), tenzij de moeder in Nederland is geboren. In dat geval is de persoon ingedeeld naar het geboorteland van de vader.

Autochtonen zijn personen van wie beide ouders in Nederland zijn geboren, ongeacht het land waar ze zelf zijn geboren. Tot de categorie 'niet-westers' behoren allochtonen uit Turkije, Afrika, Latijns-Amerika en Azië met uitzondering van Indonesië en Japan. Op grond van hun sociaaleconomische en sociaal-culturele positie worden allochtonen uit Indonesië en Japan tot de westerse allochtonen gerekend.

De *werkloze beroepsbevolking* volgens de officiële definitie bestaat uit alle mensen van 15 tot 65 jaar zonder werk (of met werk voor minder dan twaalf uur per week), die actief op zoek zijn naar betaald werk voor twaalf uur of meer per week en daarvoor beschikbaar zijn.

De cijfers over de werkloze beroepsbevolking zijn voornamelijk gebaseerd op de Enquête beroepsbevolking (EBB), een steekproefonderzoek dat maandelijks onder dertigduizend mensen in Nederland wordt gehouden. De uitkomsten uit dit steekproefonderzoek kennen een onnauwkeurigheidsmarge. Bij kleinere groepen zijn de onnauwkeurigheidsmarges wat groter.

Het CBS publiceert naast cijfers over de werkloze beroepsbevolking ook een aantal andere indicatoren van het onbenut arbeidsaanbod, zoals de geregistreeerde werkloosheid en het aantal mensen met een bijstands- of WW-uitkering. Deze gegevens zijn beschikbaar in de database StatLine op de website van het CBS. Hier zijn ook de cijfers over de werkzame beroepsbevolking te vinden.

Het UWV Werkbedrijf (voorheen CWI) publiceert cijfers over de niet-werkende werkzoekenden op hun website. Niet-werkende werkzoekenden en de werkloze beroepsbevolking verschillen sterk van samenstelling, waardoor ze niet zonder meer met elkaar kunnen worden vergeleken. Enerzijds staan niet alle werklozen ingeschreven bij het UWV Werkbedrijf. Dit betreft vooral personen zonder recht op een uitkering zoals jongeren en herintreders. Anderzijds staan er personen ingeschreven bij het UWV Werkbedrijf die niet tot de werkloze beroepsbevolking horen. Dit betreft vooral personen die niet direct beschikbaar zijn, of niet actief zoeken, of werk zoeken voor minder dan twaalf uur per week. De cijfers over de werkloze beroepsbevolking en de niet-werkende werkzoekenden worden maandelijks in een gezamenlijk persbericht van het CBS en het UWV gepubliceerd. Deze persberichten kunt u vinden op de website van het CBS (www.cbs.nl).

Tabel 1. Werkloze beroepsbevolking naar herkomst en leeftijd

	2001	2002	2003	2004	2005	2006	2007	2008	2009	2010
<i>x 1 000</i>										
Autochtonen										
15 tot 25 jaar	47	56	67	79	71	59	58	49	66	66
25 tot 45 jaar	78	94	125	146	140	106	82	70	94	107
45 tot 65 jaar	47	56	72	92	104	100	91	76	86	109
Totaal	172	206	265	317	315	266	231	195	246	282
Westerse allochtonen										
15 tot 25 jaar	6	7	8	11	9	7	7	8	8	8
25 tot 45 jaar	15	19	24	28	28	21	17	16	21	22
45 tot 65 jaar	9	11	14	15	18	18	16	13	16	17
Totaal	30	36	45	54	54	47	39	36	45	47
Niet-westerse allochtonen										
15 tot 25 jaar	15	15	21	26	29	22	17	19	25	25
25 tot 45 jaar	27	36	52	60	67	57	40	34	44	51
45 tot 65 jaar	7	8	12	18	17	17	16	15	16	19
Totaal	49	59	86	104	112	97	73	68	85	95
Totaal										
15 tot 25 jaar	68	79	96	116	108	88	82	76	99	100
25 tot 45 jaar	121	149	202	234	235	186	139	120	159	181
45 tot 65 jaar	63	75	98	125	139	136	123	104	119	145
Totaal	252	302	396	476	482	410	344	300	377	426
<i>% beroepsbevolking</i>										
Autochtonen										
15 tot 25 jaar	6,2	7,4	9,1	11,2	10,3	8,6	8,1	6,7	9,2	9,6
25 tot 45 jaar	2,4	2,8	3,8	4,5	4,4	3,4	2,6	2,3	3,1	3,6
45 tot 65 jaar	2,5	2,8	3,5	4,3	4,7	4,4	3,8	3,1	3,4	4,2
Totaal	2,9	3,4	4,4	5,2	5,2	4,3	3,7	3,1	3,9	4,5
Westerse allochtonen										
15 tot 25 jaar	9,7	10,6	11,7	16,6	13,8	11,6	11,0	12,2	13,3	13,6
25 tot 45 jaar	4,2	5,3	6,6	7,7	7,5	5,9	4,7	4,3	5,6	6,1
45 tot 65 jaar	4,1	4,4	5,5	6,0	6,9	6,9	5,7	4,3	5,3	5,6
Totaal	4,7	5,5	6,7	7,9	7,9	6,8	5,7	5,0	6,1	6,5
Niet-westerse allochtonen										
15 tot 25 jaar	14,7	15,7	20,8	23,8	26,3	21,8	15,1	16,5	20,3	23,0
25 tot 45 jaar	7,5	9,3	12,9	14,3	15,1	13,3	9,0	7,1	9,4	11,4
45 tot 65 jaar	6,4	6,4	10,5	14,2	12,5	11,6	10,2	8,7	8,7	9,4
Totaal	8,5	9,8	13,8	15,9	16,4	14,2	10,2	8,9	10,9	12,6
Totaal										
15 tot 25 jaar	7,4	8,5	10,6	13,2	12,6	10,4	9,2	8,4	11,0	11,6
25 tot 45 jaar	3,0	3,7	5,0	5,8	5,9	4,7	3,5	3,0	4,1	4,7
45 tot 65 jaar	2,8	3,2	4,0	5,0	5,3	5,0	4,3	3,5	3,9	4,6
Totaal	3,5	4,1	5,4	6,4	6,5	5,5	4,5	3,8	4,8	5,4

Bron: CBS

Tabel 2. Werkloze beroepsbevolking naar herkomst en geslacht

	2001	2002	2003	2004	2005	2006	2007	2008	2009	2010
x 1 000										
Autochtonen										
Mannen	67	95	129	157	147	117	99	89	124	142
Vrouwen	104	111	135	160	168	149	132	106	122	141
Totaal	172	206	265	317	315	266	231	195	246	282
Westerse allochtonen										
Mannen	13	18	24	27	26	22	17	17	23	23
Vrouwen	17	18	22	27	28	25	23	19	22	24
Totaal	30	36	45	54	54	47	39	36	45	47
Niet-westerse allochtonen										
Mannen	28	33	53	62	63	52	38	36	50	53
Vrouwen	21	26	32	41	49	45	35	32	35	42
Totaal	49	59	86	104	112	97	73	68	85	95
% beroepsbevolking										
Autochtonen										
Mannen	1,9	2,7	3,6	4,4	4,2	3,3	2,8	2,5	3,5	4,0
Vrouwen	4,4	4,5	5,4	6,3	6,6	5,7	4,9	3,9	4,4	5,0
Totaal	2,9	3,4	4,4	5,2	5,2	4,3	3,7	3,1	3,9	4,5
Westerse allochtonen										
Mannen	3,5	4,8	6,2	7,2	6,9	5,9	4,5	4,5	5,9	6,1
Vrouwen	6,3	6,4	7,5	8,8	9,0	7,8	7,1	5,6	6,4	7,0
Totaal	4,7	5,5	6,7	7,9	7,9	6,8	5,7	5,0	6,1	6,5
Niet-westerse allochtonen										
Mannen	8,1	9,0	14,1	16,0	15,5	12,8	9,3	8,1	11,2	12,3
Vrouwen	9,3	10,9	13,2	15,7	17,7	16,2	11,5	10,0	10,5	13,0
Totaal	8,5	9,8	13,8	15,9	16,4	14,2	10,2	8,9	10,9	12,6

Bron: CBS

Tabel 3. Werkloosheid 15 tot 65-jarigen naar herkomstgroepering

	2001	2002	2003	2004	2005	2006	2007	2008	2009	2010
<i>% beroepsbevolking</i>										
Totaal	3,5	4,1	5,4	6,4	6,5	5,5	4,5	3,8	4,8	5,4
Autochtonen	2,9	3,4	4,4	5,2	5,2	4,3	3,7	3,1	3,9	4,5
Westerse allochtonen	4,7	5,5	6,7	7,9	7,9	6,8	5,7	5,0	6,1	6,5
Niet-westerse allochtonen	8,5	9,8	13,8	15,9	16,4	14,2	10,2	8,9	10,9	12,6
w.o.										
Turken	7,7	9,4	13,1	15,4	14,8	14,2	9,1	8,1	10,0	11,3
Marokkanen	8,9	10,0	17,9	19,3	18,8	15,9	11,1	10,0	12,1	14,6
Surinamers	7,0	7,0	9,6	12,1	13,7	10,6	7,9	6,4	10,0	10,4
Antillianen/Arubanen	9,3	10,3	14,4	15,6	15,7	14,8	10,0	9,4	10,8	12,5
Overig niet-westers	9,9	11,9	15,2	17,6	18,4	15,9	12,3	10,6	11,5	13,8

Bron: CBS