



Persbericht

PB06-092
26 september 2006
9.30 uur

Consument opnieuw positiever

Het vertrouwen van consumenten is in september 2006 gestegen ten opzichte van augustus. Zowel het oordeel over het economisch klimaat als de koopbereidheid verbeterde. Het consumentenvertrouwen stijgt nu al een jaar vrijwel onafgebroken. Dit blijkt uit cijfers van het CBS.

Consument positiever over economisch klimaat

Consumenten waren in september beter gestemd over het economisch klimaat dan een maand eerder. Vooral het oordeel over de afgelopen twaalf maanden verbeterde flink. Maar ook over de economie in de komende twaalf maanden waren consumenten iets positiever.

Koopbereidheid toegenomen

Ook de koopbereidheid verbeterde in september. De koopbereidheid is gebaseerd op de vraag of de tijd gunstig is voor het doen van grote aankopen en op het oordeel over de financiële situatie van het huishouden. Consumenten waren positiever over de eigen financiën dan een maand eerder. Vooral het oordeel over de eigen financiën in de afgelopen twaalf maanden verbeterde sterk. Verder vonden consumenten het in september een iets betere tijd voor het doen van grote aankopen dan vorige maand.

Consumentenvertrouwen blijft stijgen

Het consumentenvertrouwen stijgt nu al een jaar vrijwel onafgebroken. Voor de vierde maand op rij zijn er meer optimisten dan pessimisten onder de consumenten. De stijging is vooral toe te schrijven aan een steeds positiever oordeel over het economisch klimaat. De koopbereidheid verbeterde het afgelopen jaar ook, maar minder sterk.

Technische toelichting

Meer informatie

Dit persbericht is een onderdeel van de berichtgeving van het CBS over de Nederlandse conjunctuur. Voor meer informatie verwijzen wij u naar het Conjunctuurbericht. Hierin wordt een actueel, totaal en samenhangend beeld van de conjunctuur gepresenteerd. Het Conjunctuurbericht wordt enkele uren na het uitkomen van dit persbericht bijgewerkt met de laatste stand van zaken. Via de CBS website (Informatie voor/Publiek/Abonnementen) kunt u zich ook aanmelden voor een gratis email-abonnement.

Algemeen

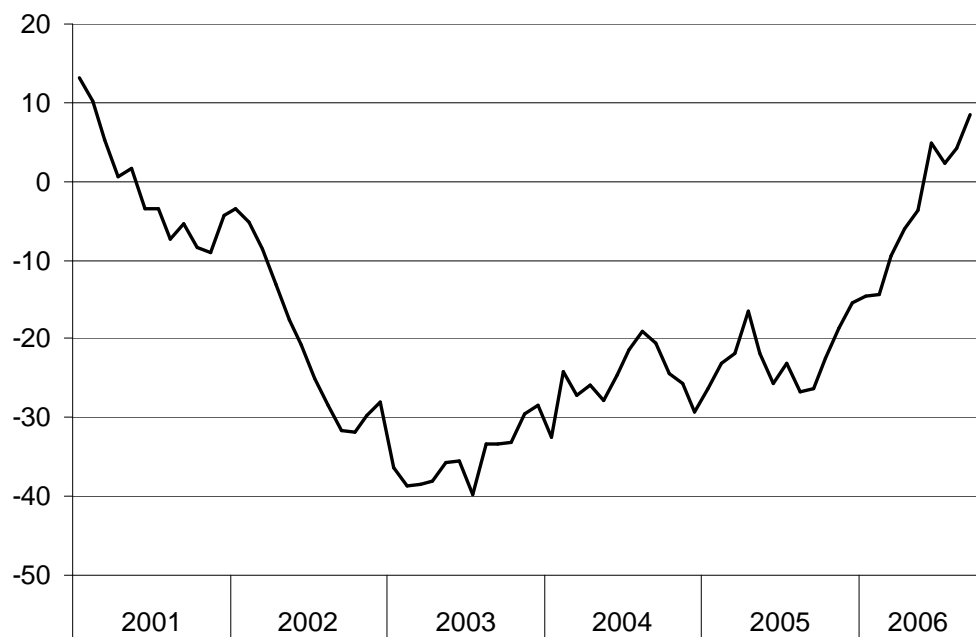
Tenzij anders vermeld zijn de genoemde cijfers gecorrigeerd voor seizoeninvloeden. De oorspronkelijke cijfers zijn terug te vinden op StatLine. Alleen de vijf vragen die gebruikt worden voor de berekening van het consumentenvertrouwen worden gecorrigeerd. De andere vragen uit het Consumenten Conjunctuuronderzoek zijn alleen ongecorrigeerd beschikbaar.

Het Consumenten Conjunctuuronderzoek (CCO) wordt uitgevoerd in de eerste tien werkdagen van de maand.

De index van het consumentenvertrouwen geeft aan in hoeverre huishoudens vinden dat het economisch gezien beter of slechter gaat. Het consumentenvertrouwen wordt bepaald op basis van de mening van huishoudens over het algemene economisch klimaat en over de eigen financiële situatie. Maandelijks worden hierover in het Consumenten Conjunctuuronderzoek (CCO) vijf vragen gesteld aan ongeveer duizend huishoudens. Daarnaast bevat het CCO onder andere vragen over de verwachtingen voor de werkloosheid en de inflatie en over het spaargedrag en aankoopplannen van huishoudens.

De geïnterviewden kunnen vinden dat het beter gaat (de 'optimisten'), dat het slechter gaat (de 'pessimisten') of dat de situatie gelijk blijft. De indicatoren worden berekend door het percentage optimisten te verminderen met het percentage pessimisten.

Grafiek: Consumentenvertrouwen (na correctie voor seizoeninvloeden)



Bron: CBS

Tabel: Consumentenvertrouwen, oordeel economisch klimaat, koopbereidheid: saldo van positieve en negatieve antwoorden (na correctie voor seizoeninvloeden)

	2006							
	Feb	Mrt	Apr	Mei	Jun	Jul	Aug	Sep
Consumentenvertrouwen	-14	-10	-6	-4	5	2	4	9
Oordeel economisch klimaat	-9	-1	6	8	22	15	19	24
Economisch klimaat afgelopen jaar	-25	-19	-11	-5	14	12	15	21
Economisch klimaat komend jaar	7	16	22	21	30	18	23	26
Koopbereidheid	-18	-15	-14	-11	-7	-6	-6	-2
Financiële situatie afgelopen jaar	-25	-23	-21	-21	-15	-18	-17	-9
Financiële situatie komend jaar	-2	0	0	0	7	1	2	4
Gunstige tijd voor grote aankopen	-26	-22	-20	-13	-11	-3	-2	1

Bron: CBS