



# Persbericht

PB05-087  
26 juli 2005  
9.30 uur

## ***Ondernemers industrie pessimistischer, optimisme bij zakelijke dienstverleners***

Het producentenvertrouwen in de industrie is in juli verder verslechterd en uitgekomen op -3,7. In juni was het vertrouwen nog -1,7. Het producentenvertrouwen is in juli op de laagste stand beland sinds november 2003. Vooral over de verwachte productie zijn de ondernemers minder te spreken. Dit blijkt uit cijfers van het CBS.

De ondernemers in de zakelijke dienstverlening daarentegen verwachten in het derde kwartaal van 2005 een verdere stijging van omzet en orders. Bijna eenderde van de ondernemers wil meer personeel in dienst nemen.

### ***Negatiever over industriële productie***

Het producentenvertrouwen is een stemmingsindicator voor de industrie. Het cijfer is samengesteld uit drie deelindicatoren: de verwachte productie in de komende drie maanden, het oordeel over de voorraden gereed product en het oordeel over de orderpositie.

Het producentenvertrouwen in de industrie is in juli 2,0 punt lager dan in juni. In juni daalde het vertrouwen al met 2,5 punt. Vooral over de verwachte productie in het derde kwartaal zijn de ondernemers negatief gestemd. Dit geldt met name voor de producenten van consumptiegoederen. Over de orderpositie en de voorraad gereed product wijzigde het oordeel van de Nederlandse industriële producenten nauwelijks.

### ***Verdere teruggang personeel in industrie***

Een op de zes ondernemers in de industrie verwacht de personeelsomvang in de komende maanden te verminderen, terwijl maar een op de zeventien van plan is het aantal personeelsleden te verhogen. Dit is een verslechtering in vergelijking met de voorgaande maanden.

### ***Zakelijke dienstverleners verwachten meer orders en omzet***

Bijna vier van de tien ondernemers in de zakelijke dienstverlening verwachten in het derde kwartaal van 2005 meer orders en een hogere omzet. Het percentage ondernemers dat een toename van omzet en orders verwacht, is echter wel iets lager dan in het vorige kwartaal.

## **Zakelijke dienstverleners willen meer personeel**

Bijna een op de drie zakelijke dienstverleners wil in het derde kwartaal van 2005 meer mensen in dienst nemen, terwijl maar een op de veertien verwacht de personeelsomvang in te krimpen. De zakelijke dienstverleners zijn in de afgelopen vier jaar niet zo positief geweest over de werkgelegenheidsontwikkeling in hun branche. Dit geldt overigens niet voor de verhuurders van roerende goederen. Zij verwachten een afname van de personeelsomvang.

---

## **Technische toelichting**

### *Meer informatie*

Dit persbericht is een onderdeel van de berichtgeving van het CBS over de Nederlandse conjunctuur. Voor meer informatie verwijzen wij u naar het Conjunctuurbericht (<http://www.cbs.nl/conjunctuurbericht>). Hierin wordt een actueel, totaal en samenhangend beeld van de conjunctuur gepresenteerd. Het Conjunctuurbericht wordt enkele uren na het uitkomen van dit persbericht bijgewerkt met de laatste stand van zaken. Via de CBS website (Service/abonnementen) kunt u zich ook aanmelden voor een gratis email-abonnement.

### *Algemeen*

Het producentenvertrouwen in de industrie, beschikbaar vanaf 1985, is samengesteld uit drie deelindicatoren: de verwachte productie, het oordeel van de ondernemers over de orderpositie en het oordeel over de voorraden gereed product. Een nadere [toelichting](#) over het producentenvertrouwen en de conjunctuurtest vindt u op onze website.

De conjunctuurtest in de zakelijke dienstverlening (excl. R&D) betreft een kwartaalonderzoek bij verhuurders van roerende goederen, computerservicebureaus en de overige zakelijke dienstverlening (waaronder de uitzendbranche, schoonmaakbranche en accountants- en administratiekantoren, maar excl. rechtskundige diensten, holdings en beveiliging en opsporing). Sinds kort zijn de [gegevens](#) hiervan ook beschikbaar in StatLine, de statistische database van het CBS.

---

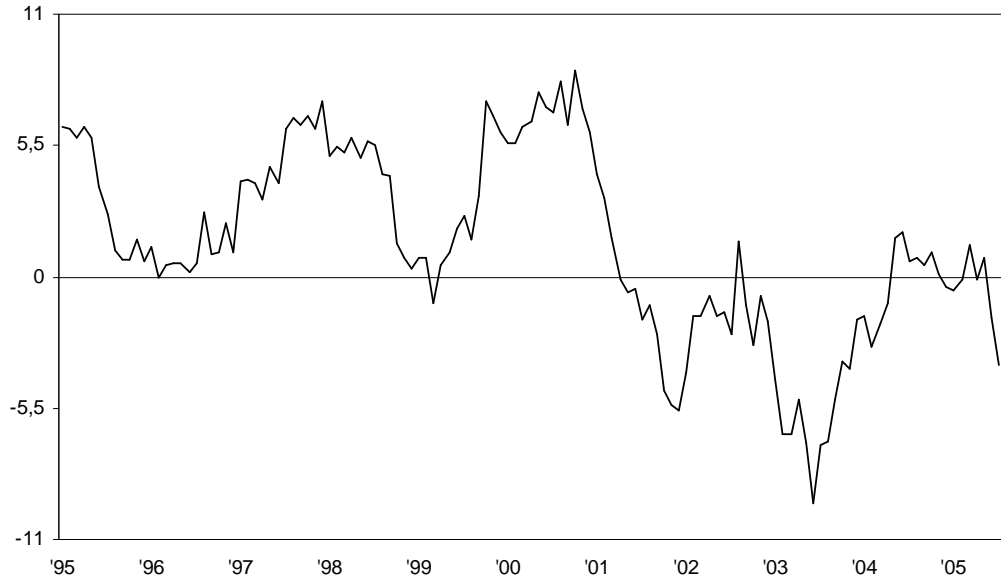
### ***Producentenvertrouwen in de industrie (na verwijdering van seizoeninvloeden)***

	Jan	Feb	Mrt	Apr	Mei	Juni	Juli	Aug	Sep	Okt	Nov	Dec	Jaar
2002	-4,0	-1,6	-1,6	-0,8	-1,6	-1,5	-2,4	1,5	-1,1	-2,8	-0,8	-1,9	-1,6
2003	-4,3	-6,6	-6,6	-5,1	-7,0	-9,4	-7,0	-6,9	-5,1	-3,5	-3,9	-1,8	-5,6
2004	-1,6	-2,9	-1,9	-1,1	1,7	1,9	0,7	0,8	0,5	1,1	0,1	-0,4	-0,1
2005	-0,6	-0,1	1,4	-0,1	0,8	-1,7	-3,7						

---

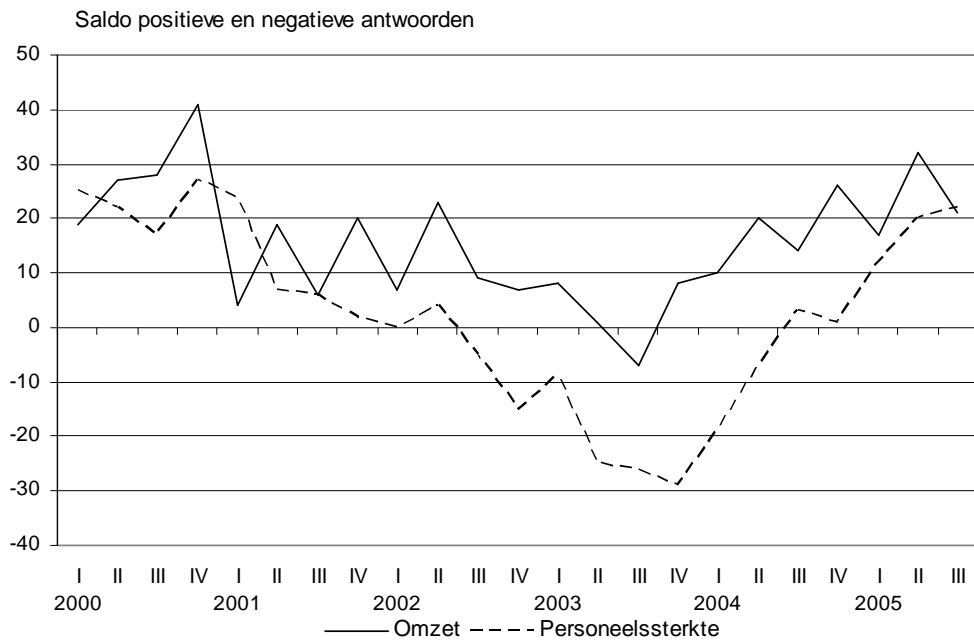
**Bron: CBS**

**Producentenvertrouwen in de industrie**



**Bron: CBS**

**Verwachtingen over omzet en personeelsomvang in de zakelijke dienstverlening (excl. R&D)**



**Bron: CBS**