



# Persbericht

PB04-177  
17 november 2004  
9.30 uur

## ***Consumptie in derde kwartaal hoger***

Het volume van de binnenlandse consumptie in het derde kwartaal van 2004 was 0,6 procent groter dan in hetzelfde kwartaal van 2003. De groei werd vooral in het begin van het kwartaal gerealiseerd. Dit blijkt uit cijfers van het CBS. Ook in de eerste twee kwartalen van dit jaar was het volume groter dan een jaar eerder. Vorig jaar daalde de binnenlandse consumptie door huishoudens nog met bijna 1 procent. De consumptiegroei in 2004 hangt voor een deel samen met extra bestedingen van huishoudens aan zorgdiensten.

### ***Bestedingen aan diensten zorgen voor consumptiegroei***

In het derde kwartaal van 2004 werd aan diensten, voor prijsveranderingen gecorrigeerd, 1,3 procent meer besteed dan in het derde kwartaal van 2003. Dit komt mede doordat de uitgaven van huishoudens aan zorg dit jaar zijn toegenomen door wijzigingen in de AWBZ en Ziekenfondswet. Het volume van de consumptie van voedings- en genotmiddelen was 0,4 procent hoger dan een jaar eerder.

Aan duurzame goederen werd in het derde kwartaal van 2004, gecorrigeerd voor prijsveranderingen, 0,7 procent minder besteed dan een jaar eerder. Het volume van de bestedingen aan duurzame goederen komt al zes kwartalen op rij lager uit dan een jaar eerder. Wel was de daling in het derde kwartaal van 2004 minder groot dan in de vijf voorgaande kwartalen.

### ***Consumptie in september 0,3 procent lager***

In september van dit jaar was het volume van de binnenlandse consumptie door huishoudens, na correctie voor verschillen in de samenstelling van de koopdagen, 0,3 procent lager dan in september 2003. Aan goederen werd ruim 2 procent minder besteed, aan diensten 1,5 procent meer. In juli en augustus 2004 groeide het volume van de binnenlandse consumptie nog met respectievelijk 1,1 en 0,3 procent. De groei is in de loop van het derde kwartaal dus teruggevallen.

---

### ***Technische toelichting***

Dit persbericht beschrijft de ontwikkeling van de *Consumptie door huishoudens*. De binnenlandse consumptieve bestedingen zijn verdeeld in vier hoofdcategorieën: voedings- en genotmiddelen (in 2003 aandeel 14,4 procent), duurzame goederen (20,6 procent), overige goederen (14,1 procent) en diensten (50,9 procent). Het gaat bij de binnenlandse consumptie om de uitgaven op Nederlands grondgebied: dus ook de uitgaven van buitenlandse ingezetenen in Nederland. De uitgaven van Nederlandse

ingezetenen in het buitenland zijn niet in dit cijfer opgenomen. Het in de tabel opgenomen begrip 'nationale consumptie' bevat in tegenstelling tot de term 'binnenlandse consumptie' wel de bestedingen van Nederlandse ingezetenen in het buitenland, maar niet de uitgaven van buitenlandse ingezetenen in Nederland.

De groeicijfers in dit persbericht zijn steeds gebaseerd op een vergelijking met de overeenkomstige periode een jaar eerder. De volumemutaties geven de voor prijsveranderingen gecorrigeerde ontwikkeling van de bestedingen weer. Voor het berekenen van de prijsontwikkeling is gebruik gemaakt van het basismateriaal van de consumentenprijsindex (CPI) van het CBS. De macro-economische maandconsumptiecijfers in dit persbericht sluiten aan bij de concepten, definities en uitkomsten van de Nationale rekeningen en de reguliere Kwartaalrekeningen van het CBS.

De gegevens zijn nog voorlopig, geactualiseerde cijfers over eerdere perioden zijn in de tabellen cursief weergegeven. Verschillen in de samenstelling van de koopdagen tussen de perioden die vergeleken worden, kunnen vooral bij de maandcijfers van de consumptie voor sterke schommelingen zorgen. Zo wordt op een vrijdag of zaterdag meer uitgegeven dan op een zondag, maandag of dinsdag. In de reeks koopdaggecorrigeerde volumemutaties wordt met deze effecten rekening gehouden. De koopdagcorrecties zijn bepaald met behulp van seizoencorrectietechnieken.

Per 2004 zijn er enkele belangrijke wijzigingen doorgevoerd in de Ziekenfondswet en de AWBZ. Deze beleidsmaatregelen brengen een verschuiving teweeg van de consumptie door de overheid naar de consumptie door huishoudens. De consumptie door huishoudens komt hierdoor gemiddeld per maand zo'n 0,3 procentpunt hoger uit dan een jaar eerder.

**Tabel 1. Consumptie door huishoudens, oorspronkelijke reeks**

	2004 Kw1	2004 Kw2	2004 Kw3	2004 Aug	2004 Sep	2004 Jan- sep
<i>Procentuele mutaties t.o.v. dezelfde periode een jaar eerder</i>						
<b>WAARDEMUTATIES</b>						
Goederen	-1,4	-0,5	-0,8	-4,5	-0,8	-0,9
Voedings- en genotmiddelen	0,2	-0,2	-1,8	-7,8	-1,3	-0,6
Duurzame goederen	-2,8	-3,1	-2,5	-5,2	-2,6	-2,8
Overige goederen	-0,9	3,2	2,9	0,4	2,4	1,6
Diensten	4,2	3,9	3,4	3,0	3,7	3,9
<b>Consumptie huish. binnenl.</b>	<b>1,4</b>	<b>1,8</b>	<b>1,4</b>	<b>-0,5</b>	<b>1,5</b>	<b>1,5</b>
<i>(consumptie in Nederland)</i>						
Consumptie huishoudens nationaal	1,6	1,9	1,5	-0,4	1,6	1,7
<i>(consumptie door Nederlanders)</i>						
<b>VOLUMEMUTATIES</b>						
Goederen	-1,0	-0,4	-0,2	-3,8	-0,2	-0,5
Voedings- en genotmiddelen	0,7	0,6	0,4	-5,6	1,8	0,6
Duurzame goederen	-1,4	-1,5	-0,7	-3,7	-1,2	-1,2
Overige goederen	-2,0	0,1	0,1	-2,0	-0,8	-0,7
Diensten	1,3	1,1	1,3	0,9	1,5	1,2
<b>Consumptie huish. binnenl.</b>	<b>0,2</b>	<b>0,4</b>	<b>0,6</b>	<b>-1,3</b>	<b>0,7</b>	<b>0,4</b>
<i>(consumptie in Nederland)</i>						
Consumptie huishoudens nationaal	0,4	0,4	0,6	-1,3	0,7	0,5
<i>(consumptie door Nederlanders)</i>						

**Bron: CBS***Geactualiseerde cijfers zijn cursief vermeld*

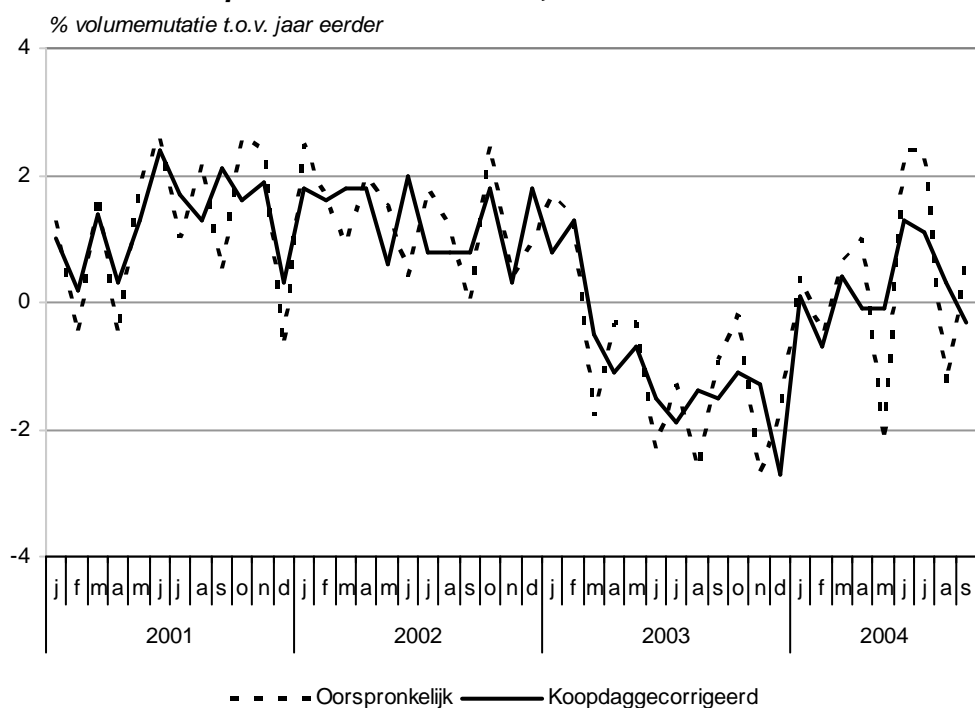
**Tabel 2. Consumptie door huishoudens, reeks gecorrigeerd voor verschillen in het koopdagenpatroon**

	2004 Apr	2004 Mei	2004 Jun	2004 Jul	2004 Aug	2004 Sep
<i>Procentuele mutaties t.o.v. dezelfde periode een jaar eerder</i>						
<b>VOLUMEMUTATIES</b>						
Goederen	-1,7	-0,9	1,5	1,1	-0,6	-2,3
Voedings- en genotmiddelen	-1,1	1,5	1,8	-0,2	0,3	-1,2
Duurzame goederen	-2,8	-2,3	0,7	1,2	-1,3	-3,5
Overige goederen	-0,6	-1,4	2,3	2,4	-0,4	-1,5
Diensten	1,5	0,7	1,2	1,2	1,1	1,5
<b>Consumptie huish. binnenl.</b>	<b>-0,1</b>	<b>-0,1</b>	<b>1,3</b>	<b>1,1</b>	<b>0,3</b>	<b>-0,3</b>

**Bron: CBS**

*Geactualiseerde cijfers zijn cursief vermeld*

**Grafiek. Consumptie door huishoudens, binnenland**



**Bron: CBS**