

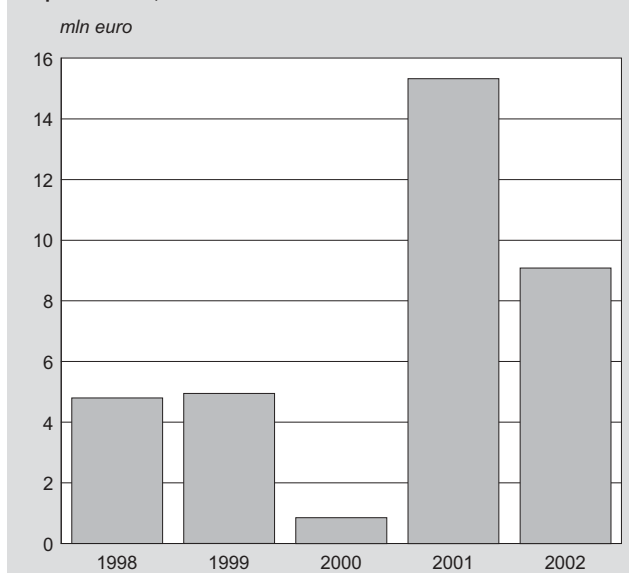
## Spaargeld per huishouden: 24 duizend euro <sup>1)</sup>

A. de Kruijk

In 2002 hebben de Nederlandse huishoudens 9,1 miljard euro meer overgemaakt naar hun spaarrekening dan dat ze opgenomen hebben. Dit spaarverschil is 6 miljard euro minder dan in 2001. <sup>2)</sup>

Per huishouden stond er eind 2002 gemiddeld 24 duizend euro op de spaarrekening, wat aanzienlijk meer is dan de jaren daarvoor.

### 1. Spaarverschil, 1998-2002



### Vakantiegeld en dertiende maand

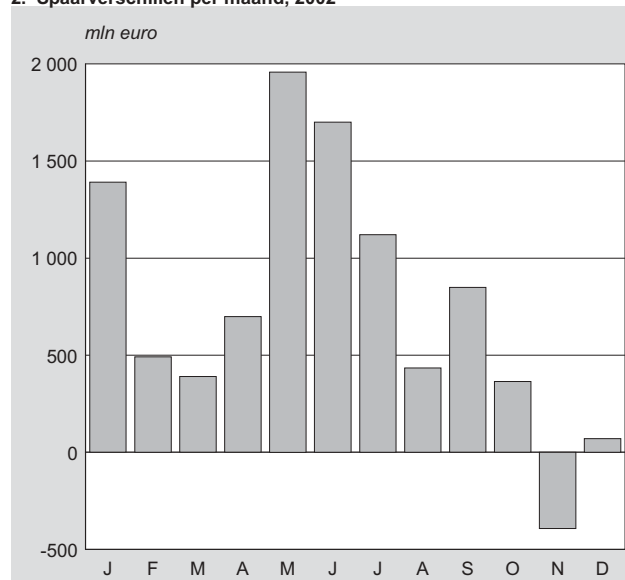
In 2002 was het spaarverschil het grootst in januari, mei en juni. Dit heeft te maken met het feit dat veel huishoudens in mei of juni vakantiegeld ontvangen en tegen het einde van het jaar een dertiende maand of vergelijkbare beloning uitbetaald krijgen.

In november was het verschil negatief. In het najaar wordt er doorgevoerd geld van de spaarrekening opgenomen vanwege de dure decembermaand.

### Gemiddeld 24 duizend euro op de spaarrekening

Per huishouden stond er eind 2002 gemiddeld 24 duizend euro op de spaarrekening. Tien jaar geleden bedroeg dit nog 15 duizend euro. Vooral de laatste twee jaren is er veel geld op de spaarrekening gezet.

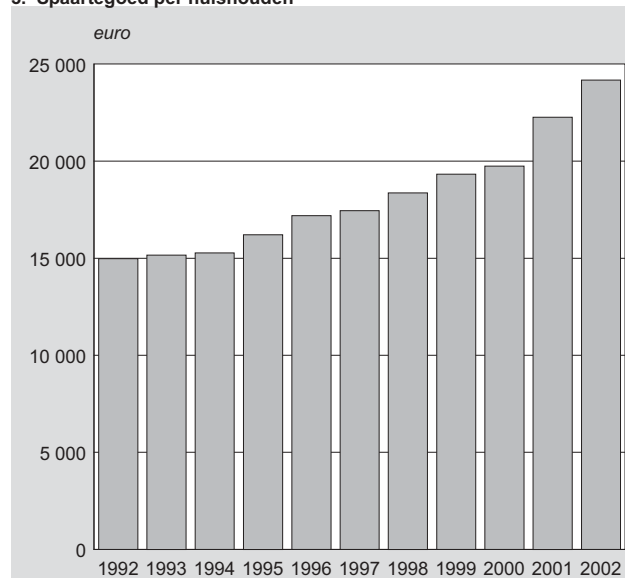
### 2. Spaarverschillen per maand, 2002



### Beursmalaise moedigt sparen aan

Dat steeds meer geld naar spaarrekeningen is gevloeid, heeft onder meer met de ontwikkelingen op de beurzen te maken. Zo zijn in 2002 de koersen van aandelen aan de Amsterdamse effectenbeurs met gemiddeld bijna 35 procent gedaald.

### 3. Spaartegoed per huishouden



Het is al het derde achtereenvolgende jaar dat de koersen dalen. Sinds het hoogtepunt van de beurs op 4 september 2000 bedraagt eind 2002 de waardevermindering van het gemiddelde aandelenpakket 64 procent.

#### Noten in de tekst

- 1) Dit artikel is eerder verschenen in het Webmagazine van het CBS.
- 2) Het kleinere spaarverschil wordt voor een belangrijk deel veroorzaakt door de grote toestroom begin 2001, toen door het nieuwe belastingstelsel veel vermogensgroefondsen werden omgezet in spaarrekeningen.

**Tabel 1**  
**Spaartegoeden**

|  | 1991   | 1992   | 1993   | 1994   | 1995    | 1996    | 1997    | 1998    | 1999    | 2000    | 2001    | 2002    |
|--|--------|--------|--------|--------|---------|---------|---------|---------|---------|---------|---------|---------|
| <i>mln euro</i>                        |        |        |        |        |         |         |         |         |         |         |         |         |
| Beginstand                             | 85 379 | 89 762 | 93 755 | 96 500 | 98 402  | 104 824 | 110 594 | 114 775 | 122 206 | 130 345 | 134 245 | 152 887 |
| Stortingen                             | 52 319 | 62 796 | 73 068 | 70 548 | 55 190  | 57 911  | 50 955  | 57 291  | 80 296  | 84 414  | 121 290 | 91 283  |
| Terugbetalingen                        | 50 695 | 61 799 | 73 522 | 70 635 | 52 246  | 54 109  | 50 535  | 52 609  | 75 367  | 83 569  | 105 969 | 82 206  |
| Spaarverschil                          | 1 623  | 996    | -454   | -88    | 2 945   | 3 801   | 421     | 4 682   | 4 928   | 845     | 15 321  | 9 077   |
| Bijgeschreven rente                    | 2 759  | 2 997  | 3 201  | 3 323  | 3 477   | 3 352   | 3 761   | 3 671   | 3 346   | 3 057   | 3 269   | 3 500   |
| Besparingen                            | 4 383  | 3 992  | 2 746  | 3 236  | 6 422   | 7 153   | 4 181   | 8 353   | 8 274   | 3 902   | 18 590  | 12 577  |
| Correcties en statistische verschillen | .      | .      | .      | -133   | .       | .       | .       | -930    | -135    | -2      | 53      | 2 302   |
| Eindstand                              | 89 762 | 93 755 | 96 500 | 98 402 | 104 824 | 111 977 | 114 775 | 122 197 | 130 345 | 134 245 | 152 887 | 167 766 |