

# Bedrijvigheid in de landbouw

*In de afgelopen tien jaar is het aantal landbouwbedrijven gedaald van 125 duizend tot bijna 98 duizend. Het betrof voornamelijk bedrijven waarbij de landbouw als nevenberoep werd uitgeoefend. De daling in die bedrijven heeft zich vooral in Gelderland, Noord-Brabant en Zuid-Holland voorgedaan.*

In 1990 bevatte de landbouwsector nog 125 duizend bedrijven en in 2000 lag dit aantal onder de 100 duizend. De daling in de jaren negentig trad vooral op in de bedrijven die als nevenberoep naast de hoofdwerkzaamheden worden uitgeoefend. De werkzaamheden die hieraan worden besteed zijn geringer dan aan een ander, nevenberoep. De daling bij deze bedrijven bedroeg 23 duizend of maar liefst 65 procent. Het aantal hoofdberoepsbedrijven nam slechts met iets meer dan vierduizend af of een daling van vijf procent.

## Verschillen tussen provincies

Er zijn aanzienlijke verschillen tussen provincies te constateren. In drie provincies nam het aantal hoofdberoepsbedrijven in de landbouw zelfs toe. Noord-Brabant spant daarbij de kroon met een toename van vier procent. In Gelderland vermeerderde het aantal met twee procent en in Zeeland met één procent. In de overige provincies was sprake van een daling. Drenthe was de uitschieter met twintig procent.

Het aantal nevenberoepsbedrijven nam met 36 procent het minst af in Flevoland. Ook in Drenthe lag de afname met 43 procent nog aanzienlijk onder het landelijk gemiddelde van 65 procent. Daartegenover stond een afname van bijna 70 procent in Zuid-Holland, Noord-Brabant en Gelderland.

## Typen hoofdberoepsbedrijf

Landelijk gezien is de verdeling van de hoofdbedrijven naar typen – akkerbouw, tuinbouw, (rund)veehouderij, intensieve veeteelt en gemengd bedrijf – in het laatste decennium nauwelijks veranderd. Op provinciaal niveau hebben zich wel enkele verschuivingen voorgedaan. De grootste veranderingen traden op in de akkerbouw. In Groningen daalde het

aandeel akkerbouwbedrijven van 41 procent in 1990 tot 35 procent in 2000 en in Flevoland van 61 tot 56 procent. In Noord-Brabant en Limburg daarentegen is het percentage akkerbouwbedrijven juist gestegen, in Noord-Brabant van zeven procent naar twaalf procent en in Limburg van negen procent naar veertien procent.

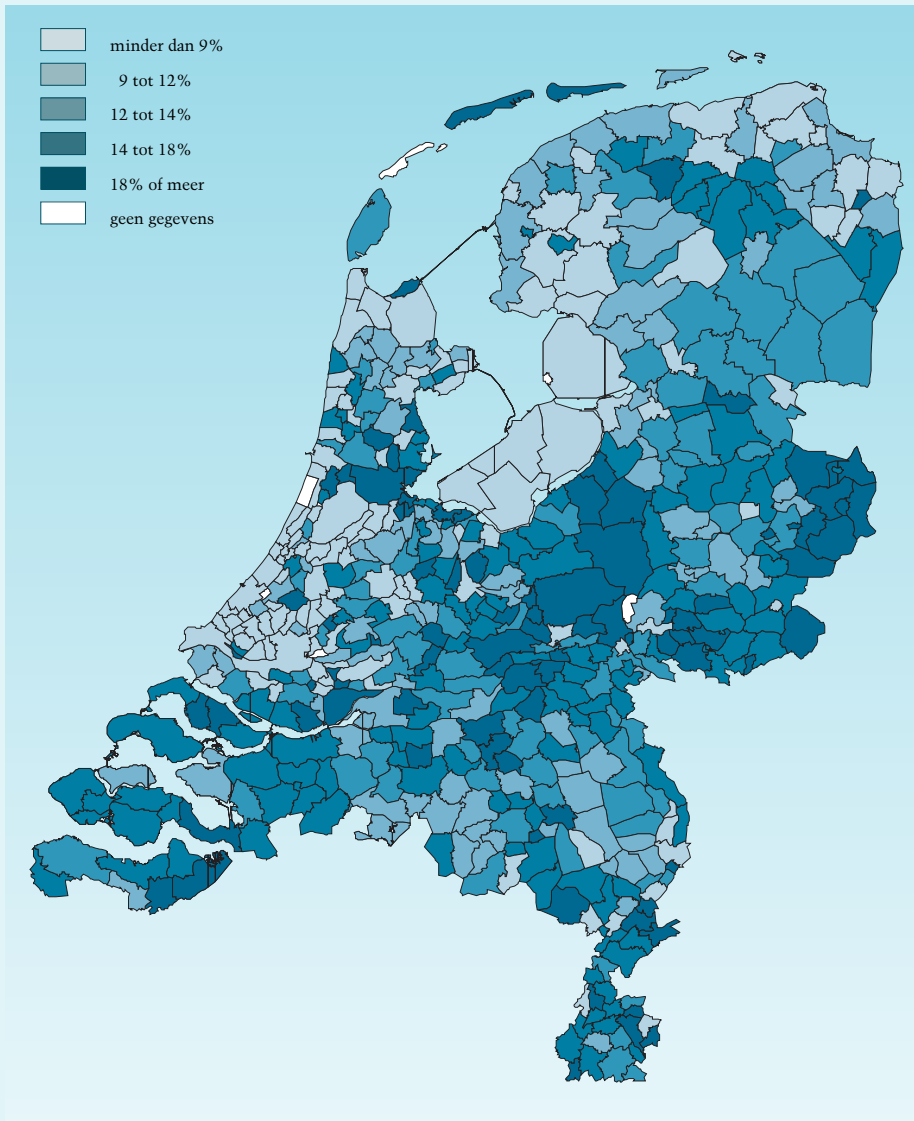
## Typen nevenberoepsbedrijf

Op landelijk niveau hebben zich tussen 1990 en 2000 in de verdeling van typen nevenberoepsbedrijf grotere verschuivingen voorgedaan dan bij de hoofdberoepsbedrijven. Het aandeel akkerbouw- en veehouderijbedrijven nam met vijf procent toe. Dit ging ten koste van tuinbouwbedrijven (min vier procent), de intensieve veeteeltbedrijven (min drie procent) en de gemengde bedrijven (min twee procent).

Op provinciaal niveau deden zich in de noordelijke drie provincies, Overijssel en Zeeland nauwelijks verschuivingen voor. De grootste veranderingen traden op in Limburg en in Noord- en Zuid-Holland. In Limburg nam het aandeel bedrijven in zowel de akkerbouw als veehouderij met elk acht procent toe. Het aandeel van de gemengde bedrijven, de intensieve veeteelt- en de tuinbouwbedrijven slonk tussen de acht en vier procent. In Noord- en Zuid-Holland daalde het aandeel tuinbouwbedrijven met veertien procent. In beide provincies steeg daarentegen het aandeel veehouderijbedrijven met acht tot negen procent en dat van de akkerbouwbedrijven met vijf tot zes procent. ◀

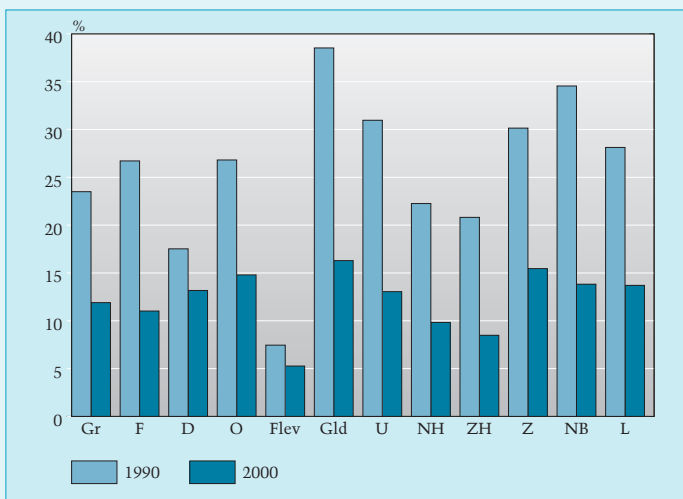
Bert Erwich en Mathieu Vliegen

## Nevenberoepsbedrijven in de landbouw, 2000



Agrarische ondernemers die ook een inkomen verwerven uit een ander beroep, komen vooral voor op de zandgronden in oostelijk en zuidelijk Nederland, op de Zeeuwsche en Zuid-Hollandse eilanden en in het landelijk gebied boven en in de gemeente Amsterdam. Met name het gebied dat zich uitstrekt van de noordelijke punt van de Oost-Veluwe via het Land van Maas en Waal tot onder 's Hertogenbosch in Noord-Brabant, de Liemers en Oost-Twente wordt gekenmerkt door relatief veel nevenberoepsbedrijven. Dit soort bedrijven zijn zeldzamer op de klei- en veengronden en in Zuid-Holland, in grote delen van Noord-Holland en Friesland en in Groningen en Flevoland.

## Nevenbedrijven in de landbouw



## Akkerbouw in de nevenbedrijven

