



# Persbericht

PB01-232  
23 oktober 2001  
9.30 uur

## ***Minimale groei internationale handel***

In augustus 2001 is de waarde van de uitvoer van goederen ten opzichte van augustus vorig jaar met slechts 1 procent gestegen tot bijna 19 miljard euro (42 miljard gulden). Dit is het laagste groeicijfer van de afgelopen twee jaar, zo blijkt uit voorlopige cijfers van het CBS. De waarde van de invoer is ten opzichte van augustus 2000 met 3 procent gestegen tot ruim 17 miljard euro. Het handelsoverschot over de eerste acht maanden van 2001 bedraagt ruim 14 miljard euro.

### ***Afname groei in- en uitvoer***

In de eerste zeven maanden van dit jaar groeide de uitvoer nog met 11 procent ten opzichte van dezelfde periode in 2000. De invoer groeide nog met 8 procent in de eerste zeven maanden van dit jaar. De lagere groeicijfers in augustus zijn deels te verklaren doordat producentenprijzen licht zijn gedaald ten opzichte van augustus vorig jaar.

### ***Handel met EU landen nauwelijks toegenomen***

De waarde van de uitvoer naar EU landen is in augustus 2001 nauwelijks toegenomen en bedraagt ruim 14 miljard euro. Er is sprake van het laagste groeicijfer sinds juli 1999. In de eerste zeven maanden van dit jaar steeg de uitvoer nog met 12 procent in vergelijking met dezelfde periode in 2000.

Nederland heeft in augustus voor ruim 9 miljard euro ingevoerd uit landen van de EU. Dat is 1 procent meer dan in augustus 2000. In de eerste zeven maanden van 2001 steeg de invoer uit EU landen met 5 procent ten opzichte van dezelfde periode in 2000. Het handelsoverschot met de EU landen over de eerste acht maanden bedraagt bijna 46 miljard euro.

#### **CBS-Persdienst**

Postbus 4000  
2270 JM Voorburg  
tel. (070) 337 58 16  
fax (070) 337 59 71  
E-mail:  
persdienst@cbs.nl

Het CBS  
is een dienst van  
het Ministerie van  
Economische Zaken

### ***Handel met niet-EU landen***

De uitvoer naar niet-EU landen bedraagt in augustus 2001 ruim 4 miljard euro. Dat is 3 procent meer dan een jaar eerder. In de eerste zeven maanden van 2001 steeg de uitvoer naar landen buiten de EU met 10 procent.

In augustus 2001 heeft Nederland voor ruim 8 miljard euro aan goederen ingevoerd uit landen buiten de EU. Dat is 5 procent meer dan in augustus 2000. In de eerste zeven maanden van 2001 groeide de invoer nog met 12 procent. Het handelstekort met niet-EU landen over de eerste acht maanden bedraagt ruim 31 miljard euro.

---

### ***Technische toelichting***

De maandcijfers van de in- en uitvoer van goederen worden tweemaal per jaar nader vastgesteld. Bijstellingen zijn dus mogelijk. De in- en uitvoercijfers zijn inclusief de zogenaamde wederuitvoer. Dit zijn goederen die in Nederland zijn ingevoerd en het land in (vrijwel) onbewerkte staat weer verlaten. Wel moeten deze goederen in eigendom worden overgedragen aan een Nederlandse ingezetene. Indien geen sprake is van eigendomsoverdracht spreekt men van doorvoer. De in- en uitvoer van diensten wordt buiten beschouwing gelaten. Augustus telt in 2001 en 2000 een gelijk aantal werkdagen.

### ***Noot voor de redactie***

Voor achtergrondinformatie over dit onderwerp kunt u contact opnemen met het Centraal Bureau voor de Statistiek in Heerlen, dhr. E. Onat, tel. (045) 570 73 18. Overige informatie kunt u verkrijgen bij de persdienst van het CBS, tel. (070) 337 58 16.

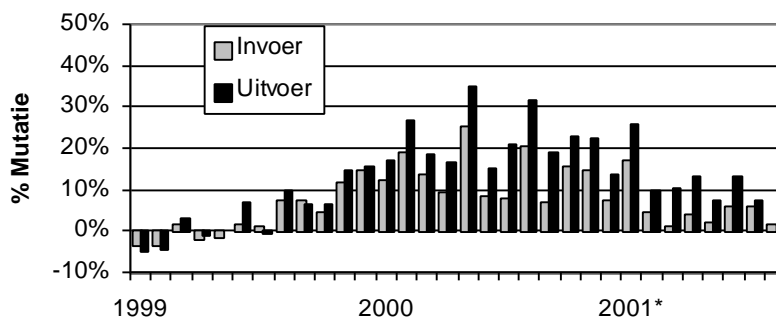
**Tabel 1. In- en uitvoer, totalen 2000-2001 (in miljarden EURO's)**

	Invoer	Uitvoer
2000	216,1	231,9
Januari	15,5	16,3
Februari	16,8	17,8
Maart	18,7	20,4
April	16,5	17,4
Mei	18,4	19,9
Juni	17,9	19,0
Juli	16,7	17,9
Augustus	16,8	18,7
September	18,9	20,7
Oktober	20,0	21,3
November	20,8	22,2
December	19,1	20,3
2001*		
Januari	19,1	20,6
Februari	17,8	19,7
Maart	20,0	22,3
April	17,8	19,4
Mei	18,9	21,0
Juni	19,0	21,0
Juli	18,0	19,2
Augustus	17,3 (38,1 mld. gulden)	18,9 (41,7 mld. gulden)

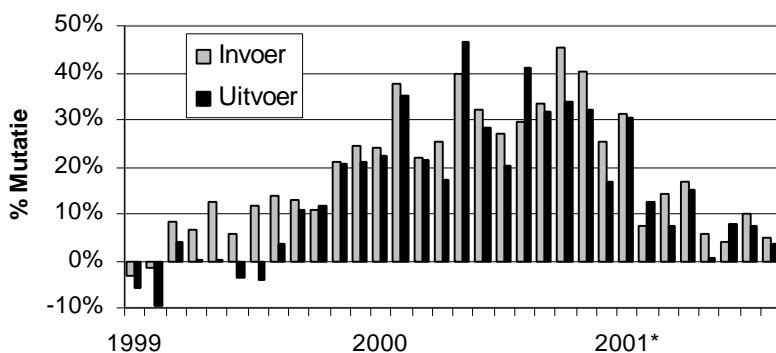
\* Voorlopige cijfers

**Bron: CBS**

**Figuur 1. Handel met EU landen: groei per maand (t.o.v. een jaar geleden)**



**Figuur 2. Handel met niet-EU landen: groei per maand (t.o.v. een jaar geleden)**



\* Voorlopige cijfers

**Bron: CBS**