

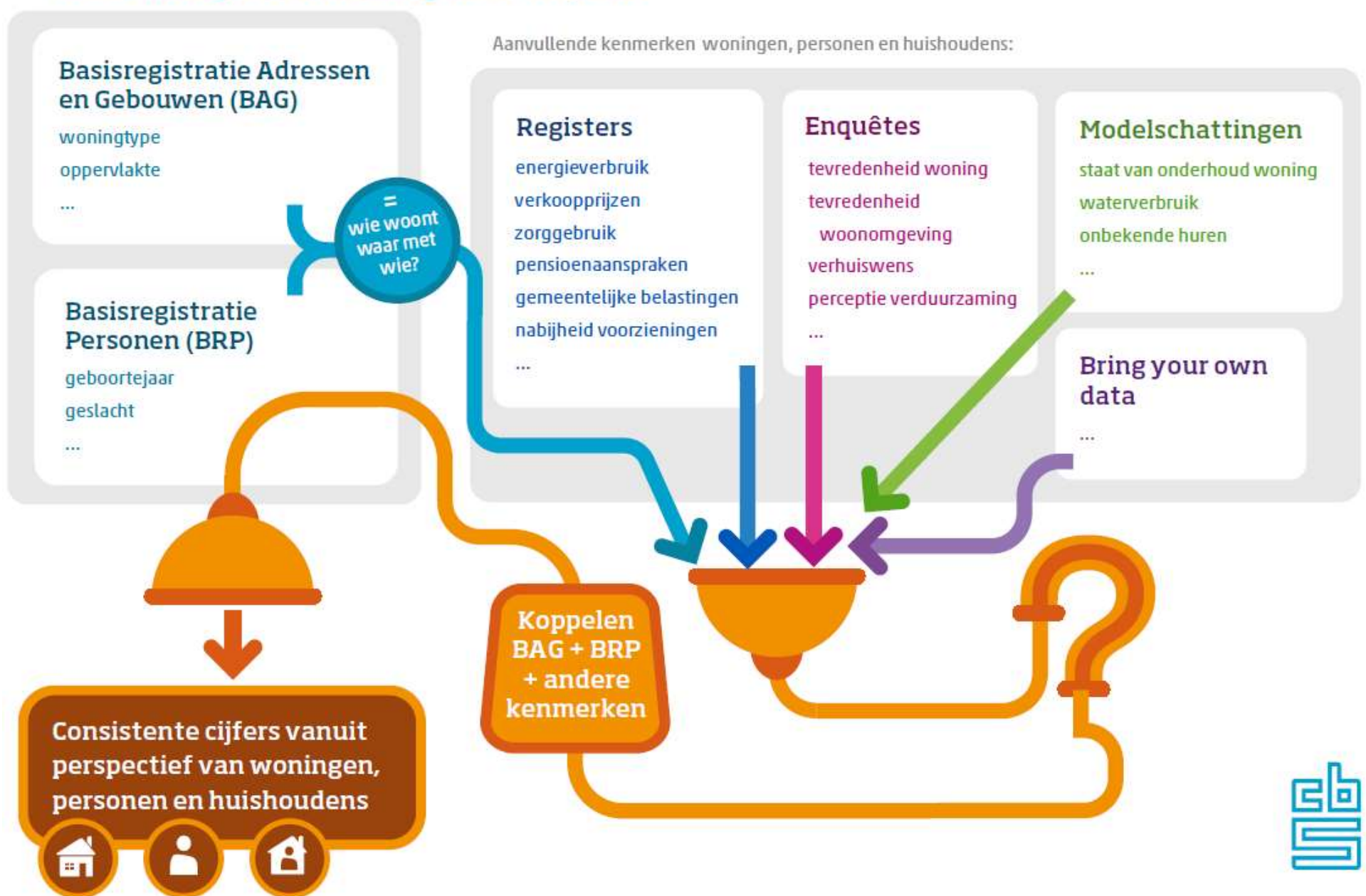
Wat is Woonbase?

- Van 'enquêteresultaten aanvullen met registraties' naar 'registraties aanvullen met enquêtes'
- Ontwikkeld i.s.m. Min. BZK
- **SLEUTELBESTAND**: wie woont wanneer waar met wie
- **POPULATIEBESTANDEN** entiteiten (personen, huishoudens en woningen): populaties 1-1 en 31-12 & vertaling andere entiteiten
- Aanvullende **KENMERKENBESTANDEN** entiteiten
- Beschikbaar: maart voor T-2 (inkomens iets later)

Kenmerken HH & woning, o.a.

- Eigendomssituatie, aantal personen, kinderen en huishoudens & type huishouden per huishouden en per woonobject
- Woonoppervlakte, WOZ-waarde, bouwjaar, nieuwbouw, soort verblijfsobject, woningtype
- Inkomen & vermogen (Financieel-economische component)
- Regio (gemeente; wijk, buurt ook mogelijk)
-

De Woonbase: van verschillende databronnen naar integrale woningmarktcijfers



Energievariabelen (woning 1-1-jjjj)

Op basis van registraties:

- gaslevering en elektriciteits(terug)levering, per jaar
- energielabel (alleen indien afgemeld)
- zonnestroominstallaties (aanwezigheid & vermogen)
- hoofdverwarmingsinstallatie ('van gas af')

Modelschattingen:

- warmtelevering
- energetische kwaliteit

Op basis van aanvullende berekeningen:

- energiekosten (uitgaand van gemiddelde prijzen)

Indicatoren European Green Deal?

- Voorbeeld toepassing: Monitor Energiearmoede (<https://www.cbs.nl/nl-nl/longread/aanvullende-statistische-diensten/2023/monitor-energiearmoede-in-nederland-2019-en-2020>)
- Uitdaging: hoe vertaal je woningkenmerken naar huishoudens en v.v.?

Vragen aan deelnemers (gebruik Post-its!):

- Welke indicatoren voor monitoring European Green Deal zou u o.b.v. Woonbase willen maken?
- Welke data zijn daar idealiter voor nodig die nu (nog) niet beschikbaar zijn?