



# Verwachte sterfte en oversterfte onder Wlz-gebruikers

[www.monitorlangdurigezorg.nl](http://www.monitorlangdurigezorg.nl)

Rik Schürmann, CBS team Gezondheid & Zorg  
CBS Microdatamiddag, donderdag 27 mei 2021

# Oversterfte tijdens Covid-19 pandemie onder Wlz-gebruikers

1. Aanleiding
2. Wat is oversterfte?
  - Sterftecijfers minus verwachte sterfte
3. Wat is de verwachte sterfte?
4. Hoe bepalen we Wlz-sterftecijfers?
5. Oversterfte

# Aanleiding

- Zichtbaar toegenomen sterfte a.g.v. Covid-19 pandemie vanaf maart 2020, met strenge maatregelen (w.o. intelligente lockdown, beperking bezoek verpleeghuizen) leidde tot vraag om informatie.
- Wlz-zorggebruikers specifieke groep met zwakke gezondheid: minder dan 2% van bevolking (ruim 1/3 van overlijdens)
- Covid-19 sterfte kent geen meldingsplicht, dus situatie in m.n. verpleeghuizen slecht te volgen voor beleidsmakers.
- Sinds 2013: Monitor langdurige zorg
- Rechtstreeks verzoek aan het CBS voor samenstellen cijfers met specifieke focus op Wlz-zorggebruikers

# Wat is oversterfte van Wlz-zorggebruikers?

- Oversterfte van Wlz-zorggebruikers is het verschil tussen het daadwerkelijke aantal overleden Wlz-zorggebruikers en het verwachte aantal overleden Wlz-zorggebruikers.

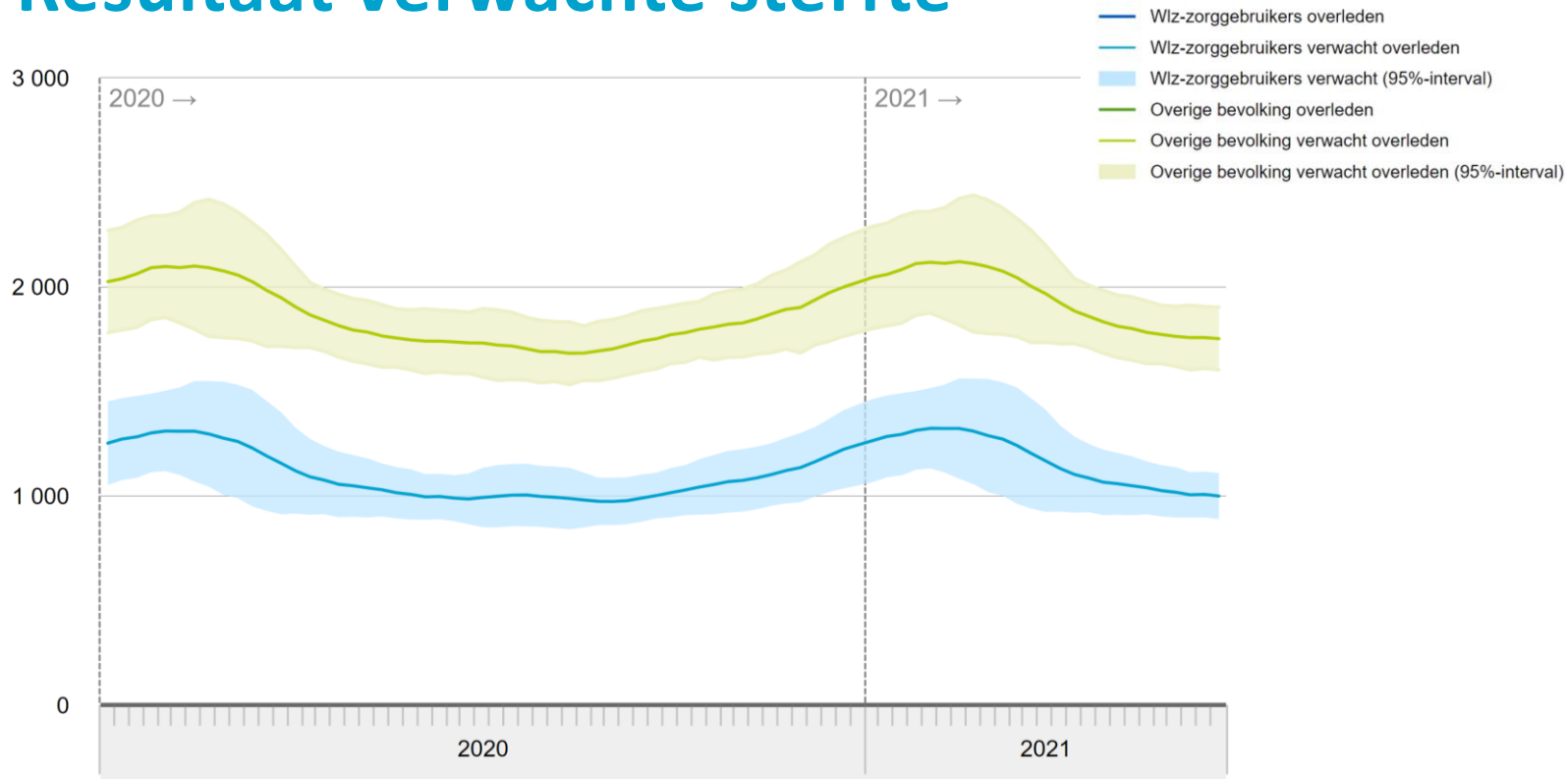
Benodigde data voor wekelijkse monitor:

- Verwacht aantal overledenen per week
- Wekelijks: daadwerkelijk aantal overledenen
- Wekelijks: Wlz-zorggebruik

## Wat is de verwachte sterfte?

- Overlijdens niet op voorhand bekend, dus altijd een schatting. Geen gouden standaard.
- Berekening:
  - Sterfte Wlz-gebruikers per week van 2015-2019
  - Gemiddelde over 7 omliggende weken over 5 jaren voor puntschatting en standaardafwijking
  - Sommatie van puntschattingen gecorrigeerd voor jaartotaal overledenen uit pre-covid 19-bevolkingsprognose

# Resultaat verwachte sterfte



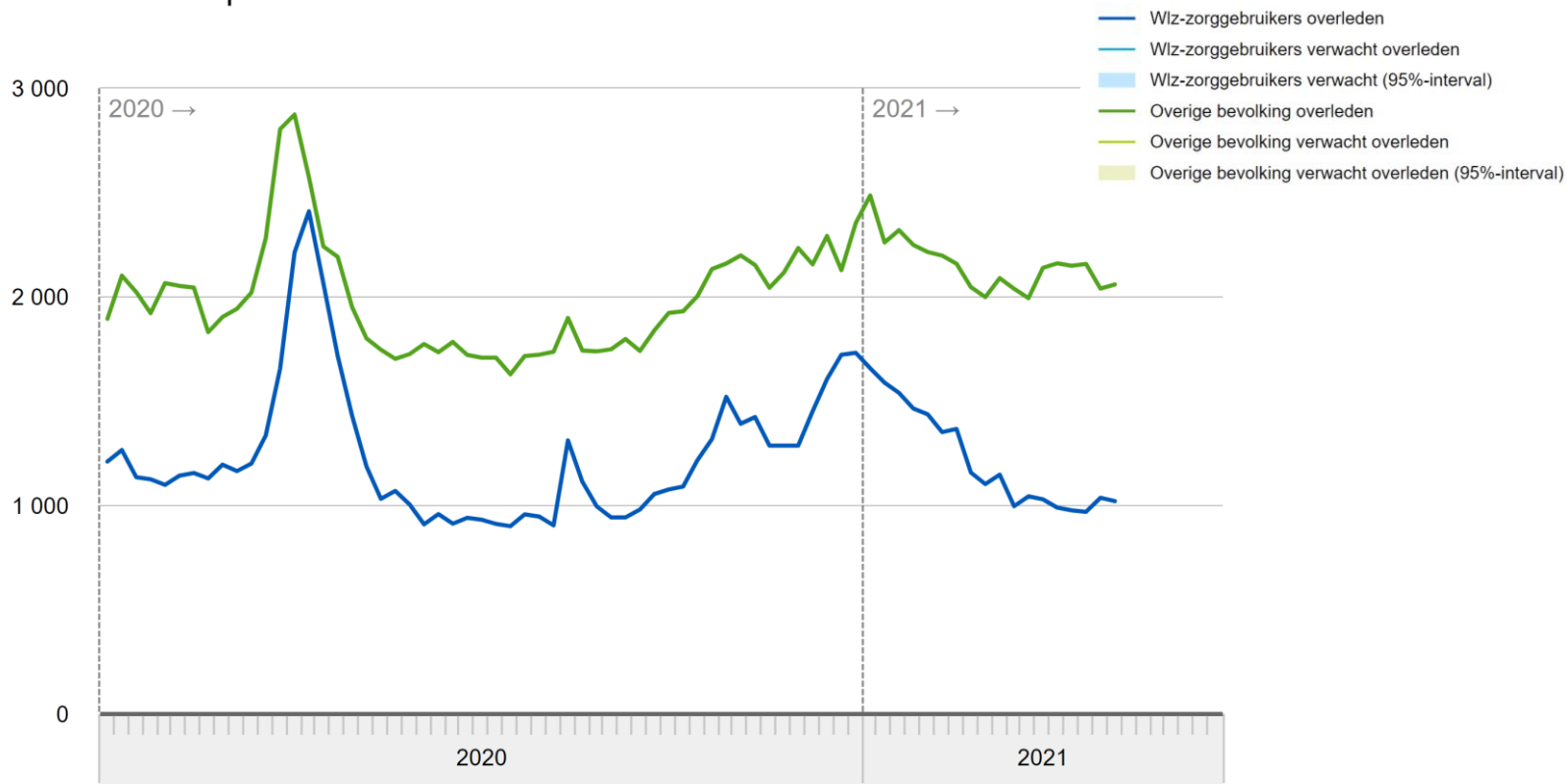
# Hoe bepalen we sterftcijfers van Wlz-zorggebruikers

- Versnelling jaarlevering tot weekfrequentie
- Oplossing voor nagekomen gegevens:
  - Stapeling jaarlevering met wekelijkse leveringen
  - Ontdubbelen
  - Kijken naar twee weken voor overlijden
- Wekelijkse BRP-levering overlijdens
- Koppeling tussen overlijdens en Wlz-gebruik

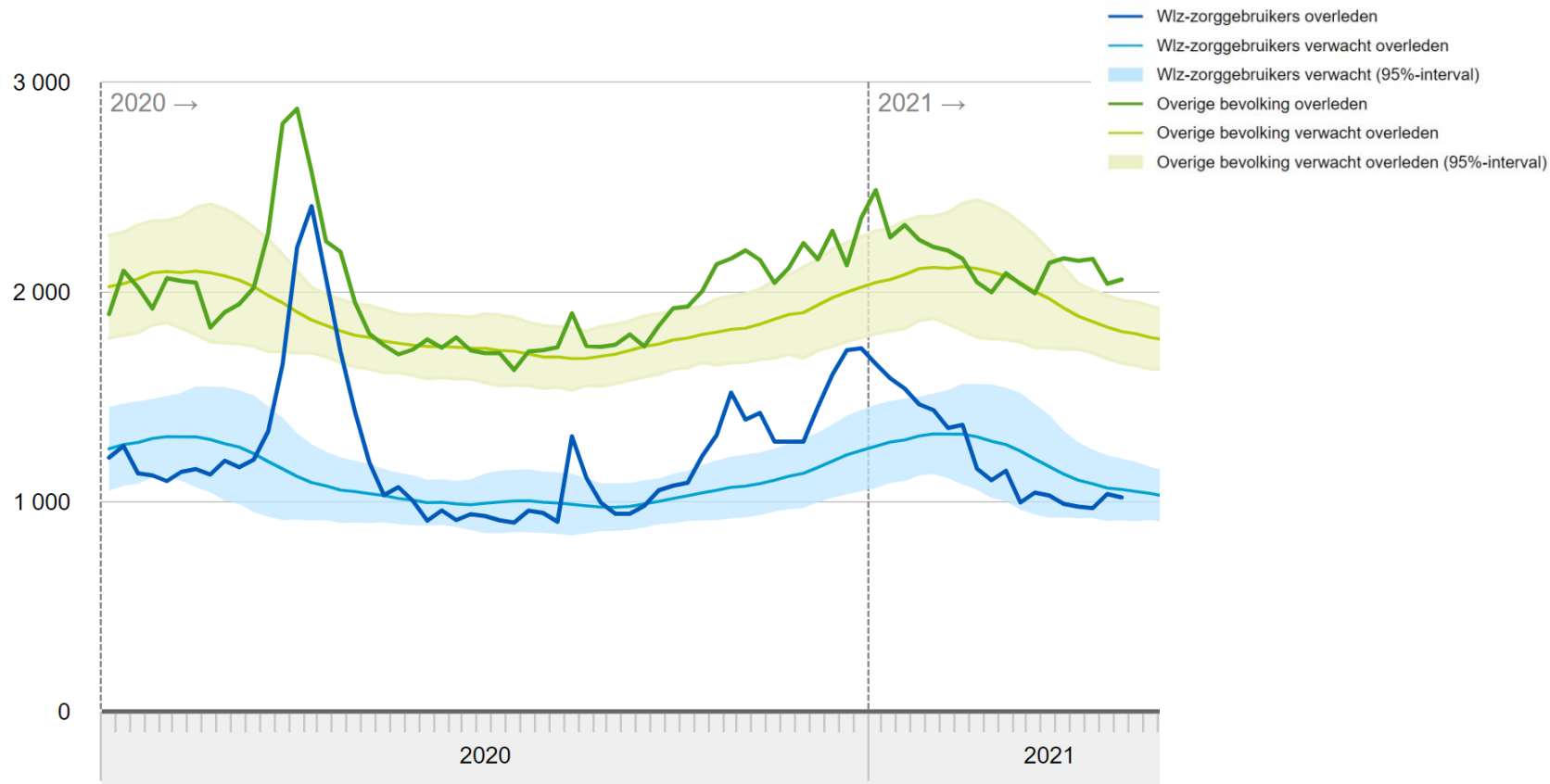


# Resultaat sterftecijfers naar Wlz-gebruik

Overledenen per week\*



# Verwachting en sterfte gecombineerd

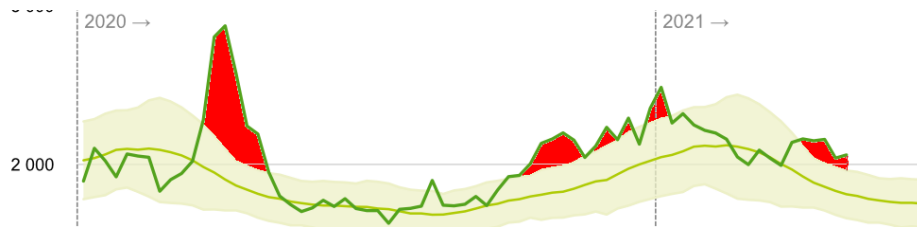


# Oversterfte

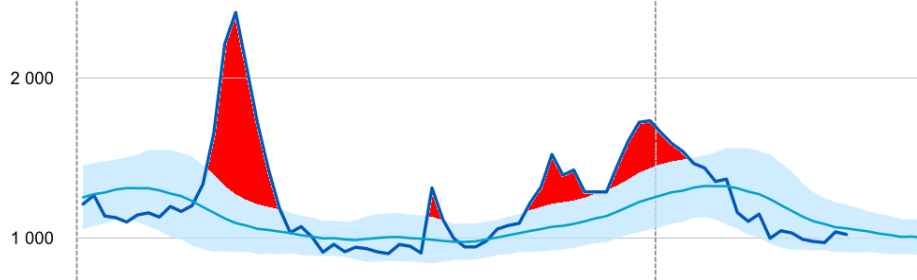
Totale bevolking:



Niet-Wlz-gebruikers:



Wlz-gebruikers:



# Gebruikte microdata

- CAK           ->       Gebwlztab
- BRP           ->       GBAOverlijdentab