



# Loonkostensubsidie (over tijd)

Statistiek Re-integratie door Gemeenten (SRG)

Sander van Schie, projectgroep team sociale zekerheid

2024-03-07

# Context

- Maatwerkopdracht (SZW)
- Loonkostensubsidie (LKS)
  - Hulpmiddel re-integratie gemeenten
  - Loonkostensubsidie o.g.v. Participatiewet (LKSP)
  - Forfaitaire loonkostensubsidie (LKSF)
- Ontwikkeling volgen

# Nu eerst...

## Tabellenset

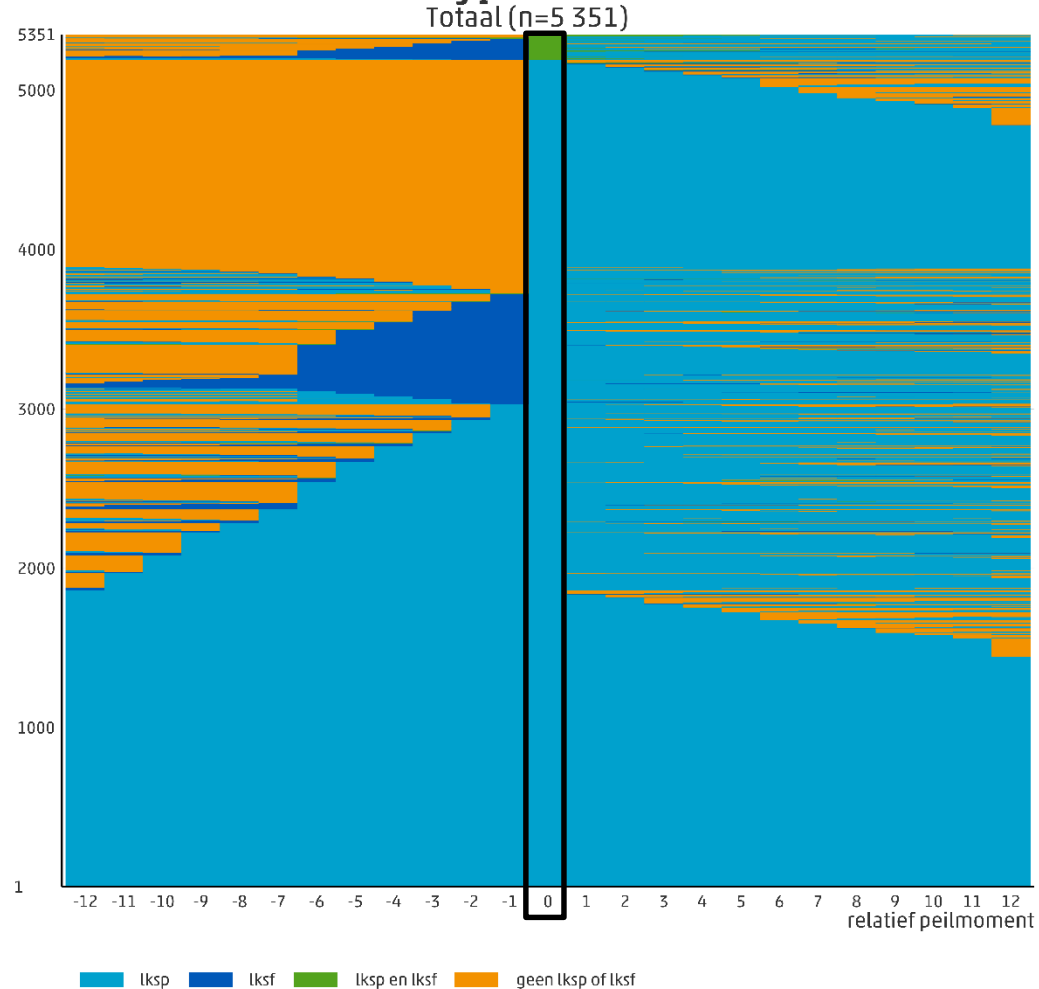
Tabel 1  
Personen met een gestarte loonkostensubsidie op grond van de Participatiewet, naar achtergrondkenmerken tot 12 maanden voor en na start, tweede halfjaar 2021

		Aantal maanden voor of na start van de voorziening														
		-12	-11	-10	-9	-8	-7	-6	-5	-4	-3	-2	-1	0	1	
Totaal														5 350		
Forfaitaire loonkostensubsidie		210	220	230	230	230	250	470	580	620	710	790	830	160	70	
Uitkeringspositie	Werkend zonder bijstand	2 950	2 990	2 990	3 000	3 000	3 060	3 460	3 560	3 600	3 680	3 750	3 800	4 620	4 710	
	Werkend met bijstand	360	350	340	350	350	350	420	420	420	430	420	390	620	560	
	Niet werkend zonder bijstand	910	870	860	840	830	810	810	520	500	450	410	400	60	60	
	Niet werkend met bijstand	1 140	1 150	1 160	1 160	1 170	1 130	870	850	840	790	770	750	60	30	
Werkend zonder bijstand	Gemiddeld gewerkte uren	1 tot 12 uur	230	220	220	220	200	170	190	170	170	170	150	150	130	150
		12 tot 20 uur	410	420	410	410	390	400	470	470	480	470	480	490	600	590
		20 tot 25 uur	510	530	470	510	500	540	630	600	650	640	690	660	840	860
		25 tot 30 uur	790	800	820	780	820	790	880	850	1 030	1 080	1 070	1 110	1 330	1 380
		30 tot 35 uur	790	810	730	820	760	850	920	1 010	980	940	1 080	1 020	1 320	1 380
		35 uur of meer	230	220	350	270	330	310	380	450	300	380	280	380	410	360
		onbekend	0	0	0	0	0	0	0	0	0	0	0	0	0	
	Uurloon	minder dan 10 euro	790	790	750	750	720	730	770	770	760	750	780	720	910	870
		10 tot 15 euro	1 980	2 040	2 080	2 090	2 130	2 180	2 500	2 580	2 620	2 700	2 730	2 840	3 430	3 520
		15 tot 20 euro	160	140	130	130	130	130	160	170	180	190	200	250	290	
20 euro of meer		10	20	20	20	20	20	20	20	30	30	30	20	30	30	
	onbekend	10	10	10	10	10	20	10	10	20	20	20	0	0		
Soort contract	onbepaalde tijd	980	1 010	1 010	1 020	1 040	1 040	1 060	1 070	1 090	1 100	1 130	1 160	1 330	1 420	
	bepaalde tijd	1 960	1 980	1 980	1 980	1 960	2 020	2 400	2 480	2 510	2 580	2 620	2 650	3 290	3 290	
	uitzendkracht/onbekend	0	0	0	0	0	0	0	0	0	0	0	0	0	0	
Werkend met bijstand	Gemiddeld gewerkte uren	1 tot 12 uur	100	100	90	100	100	100	110	100	100	90	80	140	140	
		12 tot 20 uur	170	170	170	180	160	170	210	210	220	220	230	220	310	300

# Nu eerst...

Periode gestart:  
2<sup>e</sup> halfjaar 2021

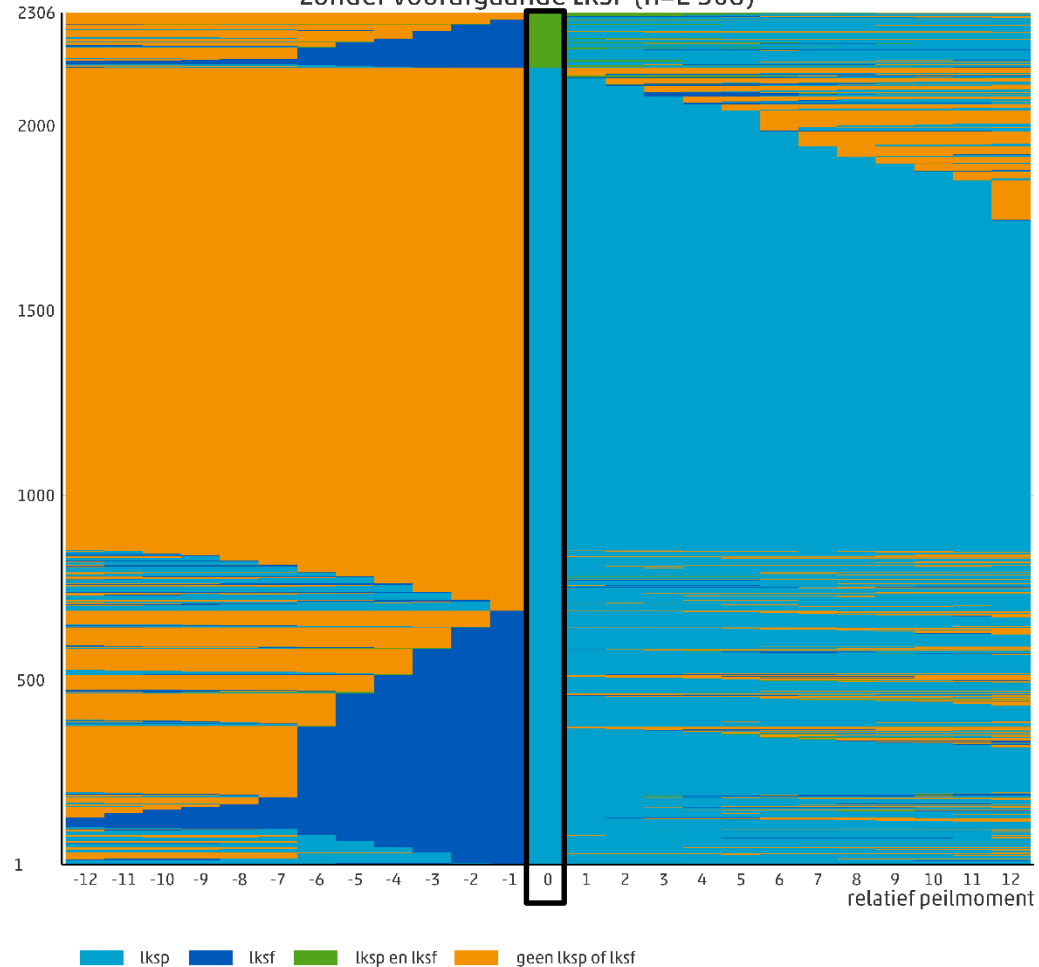
## 1.1. Gestarte LKSP naar type loonkostensubsidie



Periode gestart:  
2<sup>e</sup> halfjaar 2021

## 1.2. Gestarte LKSP naar type loonkostensubsidie

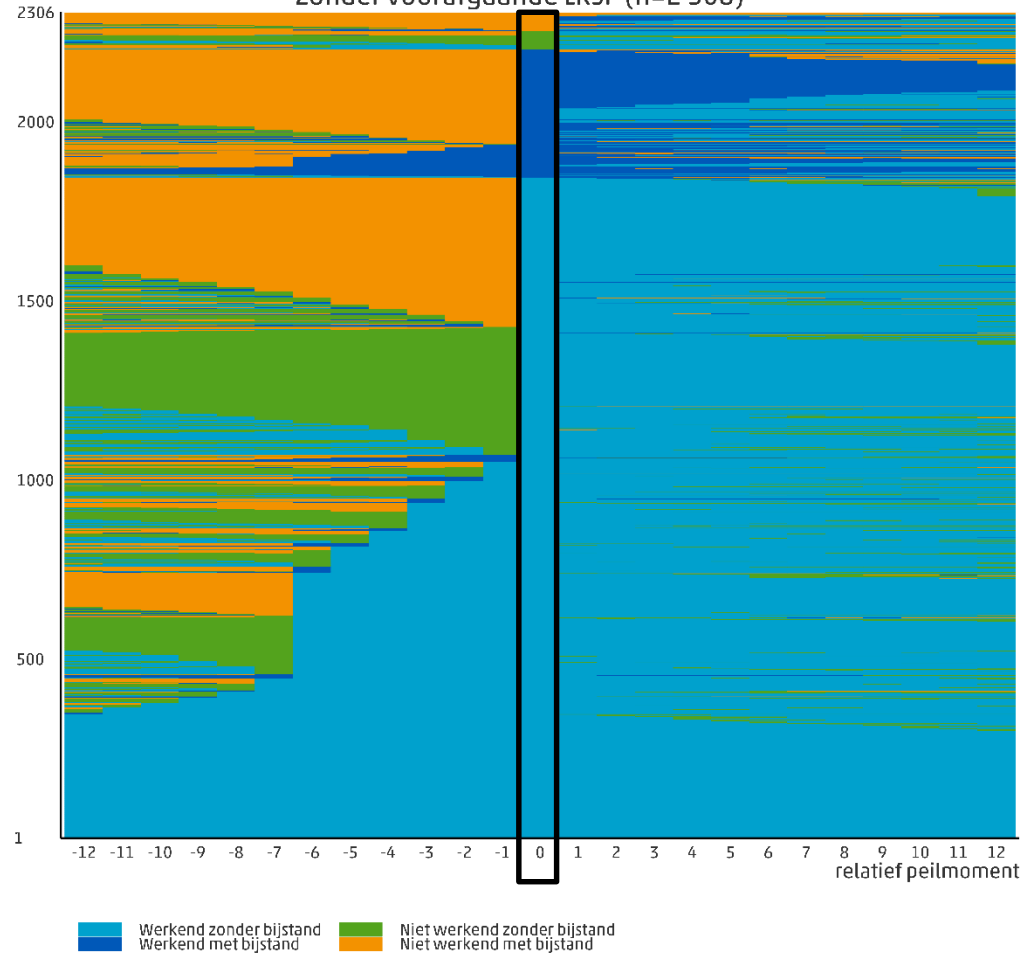
Zonder voorafgaande LKSP (n=2 306)



Periode gestart:  
2<sup>e</sup> halfjaar 2021

## 1.4. Gestarte LKSP naar uitkeringspositie

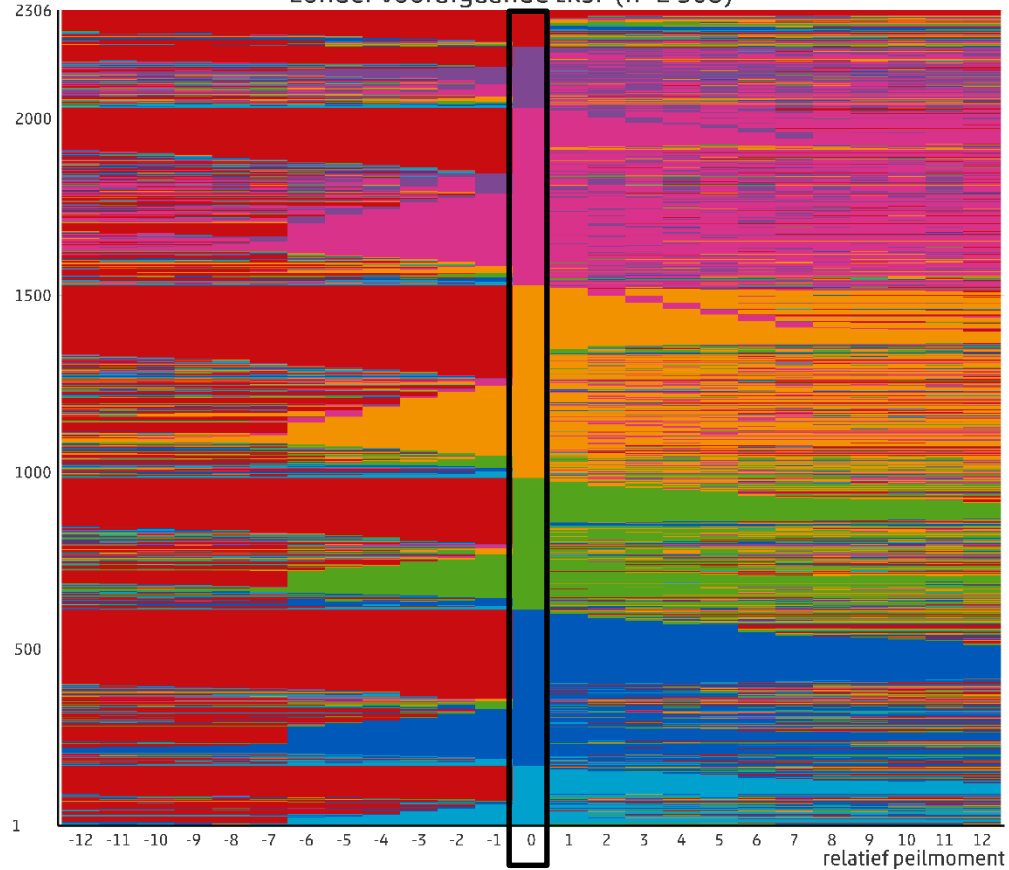
Zonder voorafgaande LKSP (n=2 306)



# 1.10. Gestarte LKSP naar gemiddeld gewerkte uren

Zonder voorafgaande LKSP (n=2 306)

Periode gestart:  
2<sup>e</sup> halfjaar 2021



1 tot 12 uur    20 tot 25 uur    30 tot 35 uur    geen werk  
12 tot 20 uur    25 tot 30 uur    35 uur of meer



# Procedure intern

- Analyseplan
- Componenten
- Rechten data





# Gebruikte data (1)

- SRG (PWETSRGVOORZIENINGJJJJMMTABVV)
  - Populatie
  - Type loonkostensubsidie (LKSP of LKSF)
  - Loonwaarde

## Gebruikte data (2)

- Bijstand (BIJSTANDPERSOONJJJJBUSVV)
  - Uitkeringspositie (bijstand/werk)

RINPERSOONS	RINPERSOON	Aanvang	Eind
R	1	1-7-2014	1-7-2021

- Banen (SPOLISJJJJBUSVV)
  - Uitkeringspositie (bijstand/werk)
  - Informatie over banen (uurloon, gewerkte uren, type contract)

# Opbouw analysebestand

RINPERSOONS	RINPERSOON	Situatie	Datum	Relatief peilmoment	Datums peilmoment	LKSP	LKSF	Loonwaarde	Bijstand	Baan	Gew. uren	Gem. uurloon	Soort contract
R	1	Start LKSP	5-10-2021	-12	5-10-2020	0	0		1	0			
R	1	Start LKSP	5-10-2021	-11	5-11-2020	0	0		1	0			
R	1	Start LKSP	5-10-2021	-10	5-12-2020	0	0		1	0			
R	1	Start LKSP	5-10-2021	-9	5-1-2021	0	0		1	0			
R	1	Start LKSP	5-10-2021	-8	5-2-2021	0	0		1	0			
R	1	Start LKSP	5-10-2021	-7	5-3-2021	0	0		1	0			
R	1	Start LKSP	5-10-2021	-6	5-4-2021	0	1	50	1	1	20	10	Tijdelijk
R	1	Start LKSP	5-10-2021	-5	5-5-2021	0	1	50	1	1	20	10	Tijdelijk
R	1	Start LKSP	5-10-2021	-4	5-6-2021	0	1	50	1	1	20	10	Tijdelijk
R	1	Start LKSP	5-10-2021	-3	5-7-2021	0	1	50	1	1	20	10	Tijdelijk
R	1	Start LKSP	5-10-2021	-2	5-8-2021	0	1	50	1	1	20	10	Tijdelijk
R	1	Start LKSP	5-10-2021	-1	5-9-2021	0	1	50	1	1	20	10	Tijdelijk
R	1	Start LKSP	5-10-2021	0	5-10-2021	1	0	50	0	1	20	15	Tijdelijk
R	1	Start LKSP	5-10-2021	1	5-11-2021	1	0	50	0	1	20	15	Tijdelijk
R	1	Start LKSP	5-10-2021	2	5-12-2021	1	0	50	0	1	20	15	Tijdelijk
R	1	Start LKSP	5-10-2021	3	5-1-2022	1	0	60	0	1	20	15	Tijdelijk
R	1	Start LKSP	5-10-2021	4	5-2-2022	1	0	60	0	1	20	15	Tijdelijk
R	1	Start LKSP	5-10-2021	5	5-3-2022	1	0	60	0	1	20	15	Tijdelijk
R	1	Start LKSP	5-10-2021	6	5-4-2022	1	0	70	0	1	30	20	Vast
R	1	Start LKSP	5-10-2021	7	5-5-2022	1	0	70	0	1	30	20	Vast
R	1	Start LKSP	5-10-2021	8	5-6-2022	1	0	70	0	1	30	20	Vast
R	1	Start LKSP	5-10-2021	9	5-7-2022	0	0	NA	0	1	30	20	Vast
R	1	Start LKSP	5-10-2021	10	5-8-2022	0	0	NA	0	1	30	20	Vast
R	1	Start LKSP	5-10-2021	11	5-9-2022	0	0	NA	0	1	30	20	Vast
R	1	Start LKSP	5-10-2021	12	5-10-2022	0	0	NA	0	1	30	20	Vast
...	...	...	...	...	...								
		Eind LKSP											
		Lopend LKSP											
		Eind LKSF											



# Een aandachtspunt

- SRG-data

Verslagperiode	RINPERSOONS	RINPERSOON	registratienummer	begindatum	einddatum	begindatum_cor	einddatum_cor
...	...	...	...	...	...	...	...
jun-21	R	1	A	15-3-2020	NA	1-6-2021	30-6-2021
jul-21	R	1	A	15-3-2020	NA	1-7-2021	31-7-2021
aug-21	R	1	A	15-3-2020	NA	1-8-2021	31-8-2021
sep-21	R	1	A	15-3-2020	NA	1-9-2021	30-9-2021
okt-21	R	1	A	15-3-2020	NA	1-10-2021	31-10-2021
nov-21	R	1	A	15-3-2020	NA	1-11-2021	30-11-2021
dec-21	R	1	A	15-3-2020	NA	1-12-2021	31-12-2021
jan-22	R	1	A	15-3-2020	NA	1-1-2022	31-1-2022
...	...	...	...	...	...	...	...

01-06-2021 t/m 31-01-2022

# Een aandachtspunt

- SRG-data
  - Datums
  - Kwaliteit registraties

Verslagperiode	RINPERSOONS	RINPERSOON	registratienummer	begindatum	einddatum	begindatum_cor	einddatum_cor
sep-21	R	1	A	1-8-2021	NA	1-9-2021	30-9-2021
okt-21	R	1	A	1-8-2021	NA	1-10-2021	31-10-2021
nov-21	R	1	A	1-8-2021	NA	1-11-2021	30-11-2021
dec-21	R	1	A	1-8-2021	NA	1-12-2021	31-12-2021
jan-22	R	1	A	1-8-2021	NA	1-1-2022	31-1-2022
...	...	...	...	...	...	...	...



1-9-2020 t/m 31-1-2021



# Wat hebben we geleerd?

- Sequentieplots
  - Inzicht over tijd
  - Sortering data
  - Zichtbaarheid kwaliteitsissues
  - Verbanden zichtbaar

# Vervolg-onderzoek

- Effect indexering
- Langere periode, nieuw cohort
- Transactie-data SRG
- Dashboard?

# Tools

- R packages (o.a.)
  - tidyverse (lubridate, dplyr, stringr, tidyr, purrr, ggplot2)
  - ggseqplot
  - data.table
  - TraMineR
- Eigen functies (R)





# Linkjes

## Rapport met figuren:

- <https://www.cbs.nl/nl-nl/longread/aanvullende-statistische-diensten/2023/srg-i-cohortonderzoek-personen-met-loonkostensubsidie?onepage=true#:~:text=Er%20zijn%2017315%20personen%20die,LKSP%20weergegeven%20naar%20type%20loonkostensubsidie.>

## Tabellenset

- <https://www.cbs.nl/nl-nl/maatwerk/2023/40/srg-i-cohortonderzoek-personen-met-lks-tweede-helft-2021>

