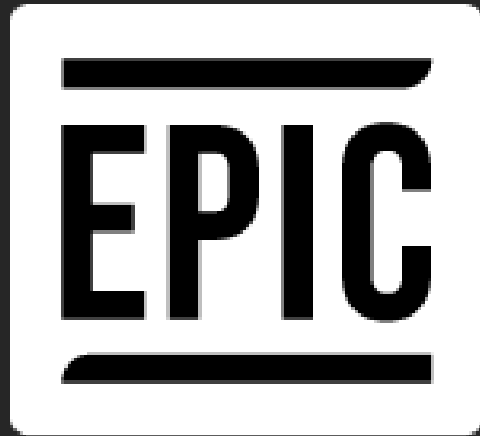

Explaining, Preventing, and Intervening in organized Crime involvement



**From Exposure to Action:
Investigating the Non-linear
Influence of Youths' Exposure to
Involvement in Organized Crime
Activities**

Julie Erber, Marjolijn Das, Brenda Bos,
Jan van der Laan, Paul Nieuwbeerta, Arjan Blokland



nsCr



Universiteit
Leiden

Criminaliteit

Voor vier op de tien scholieren uit en Drenthe k georganiseerc crim

Zorgen om ronselen Haarlemmermeer

28 maart 2026 om 08:00 Overig

LA ADIEMMEDMEED Jongeren in de gemeente

nieuwsuur

Via Snap criminee

Dinsdag 28 april, 23:01

Europol: 280 verdachten opgepakt voor ronselen jongeren voor 'geweld op bestelling'

Aanta schiet 18 jaar

Het aantal mi toegenomen minderjarig was, lag dat ongeveer veertig jaar op ruim 42 procent. Dat meldt het CBS op basis van onderzoek van de Zeehavenpolitie.

Mark Schrader verslaggever Nieuwsuur

Flip Linssen redacteur Nieuwsuur

Europol heeft in het afgelopen jaar 280 aanhoudingen verricht in verband met het ronselen van jongeren voor het plegen van geweldsmisdrijven. Bijna twee derde van hen wordt verdacht van het rekruteren van jongeren, de overige honderd van het plegen van de misdrijven. Dat maakt de Europese politiedienst bekend in *Nieuwsuur*.

Binnenlandredactie

10 april 2026, 10:22 • Laatste update: 10 april 2026, 14:16

13 jaar oud en nu al drugsuithaler: 'We moeten deze kinderen uit de cri-

Abonneren vanaf 2,20 per week

Coalitieakkoord Amsterdam Stadsgids Opinie WK voetbal English Luister Puzzels Cartoons

Plus Achtergrond

Hoe jonge, domme bommenleggers een spoor van ellende veroorzaken, óók voor zichzelf

en Nederlandse containers te vallen zijn niet levens liggen

g spreekt het college van burgemeester en gen van het CDA. Samen met politie, gemeente signalen vroeg op te vangen en ebeurt onder andere via het programma

et radioprogramma *De Zeeuwse Kamer* besprak Sandy den Haan, het Regionaal Informatie en Expertise Centrum (RIEC) van Zeeland kkelingen.

Plotseling een Cobra voor de deur: hoe tieners betrokken raken bij explosies

7 maart 2025, 17.56 uur · Aangepast 7 maart 2025, 20.48 uur · Door: Michiel Baas

De arrestatie van een minderjarige jongen na de explosie in Hoorn eerder deze week staat niet op zichzelf. Steeds vaker zijn tieners betrokken bij het plaatsen van explosieven of vuurwerkbommen. In veel gevallen worden ze ingezet door het criminele circuit, of wordt er niet geschroomd om zwaar vuurwerk in te zetten bij een ruzie.



Organized Crime and Organized Crime Related Activities



Organized Crime (OC)

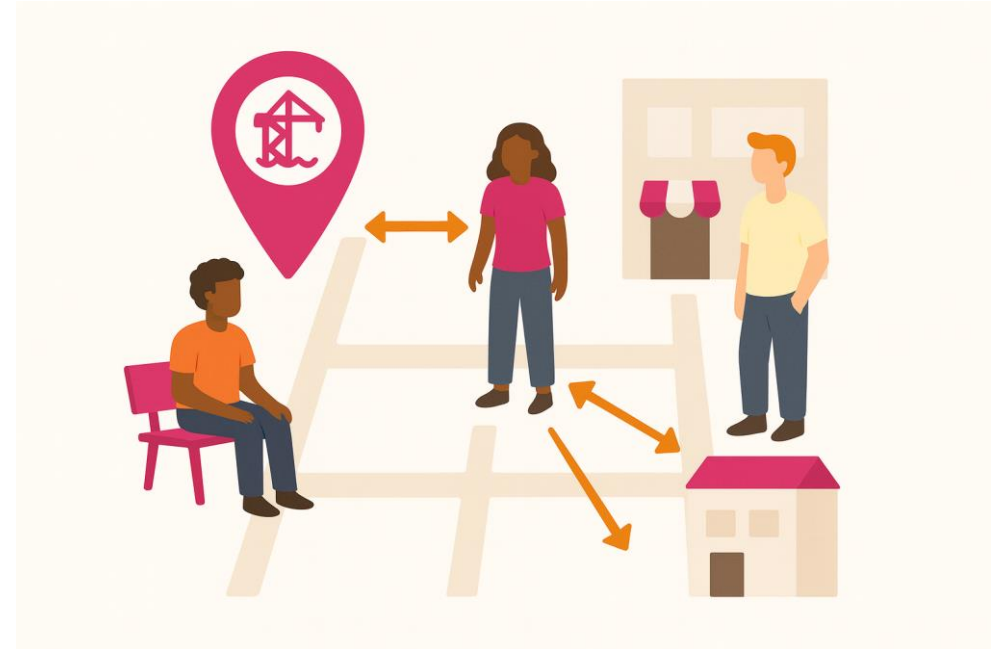


Organized Crime Related Activities (OCRA)

Exposure to Organized Crime

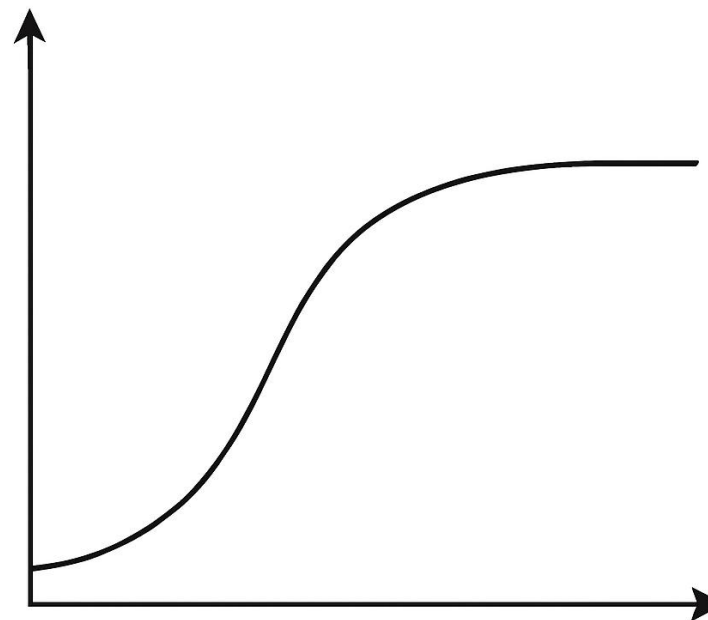
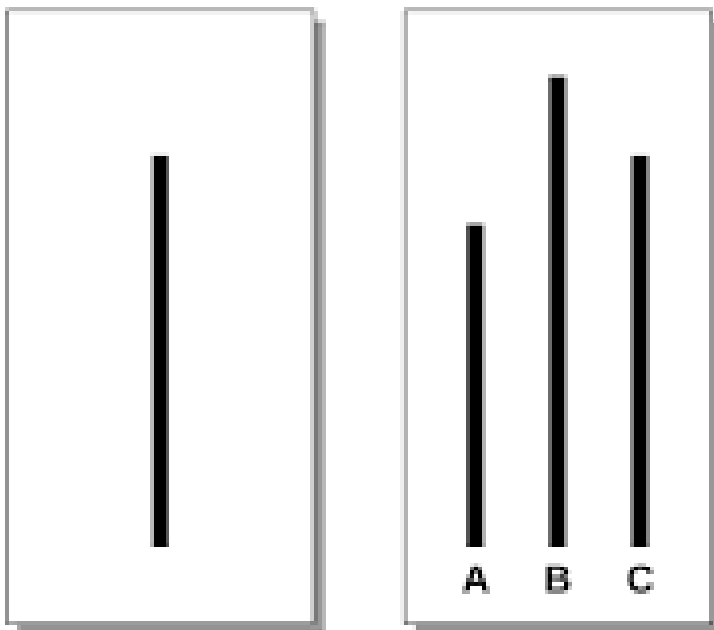


Differential Association and Social Learning

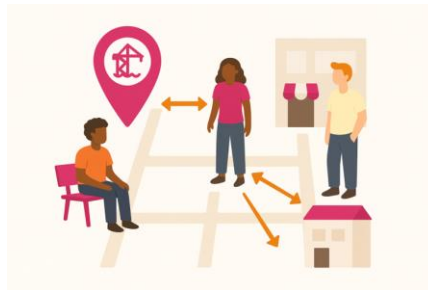
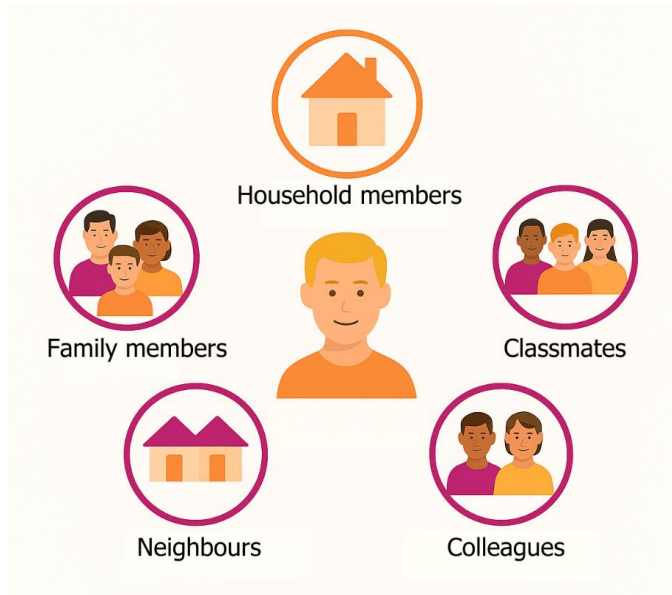


Social Opportunity Structures

Non-linear social influence



Is network exposure to OCRA related to OCRA participation?

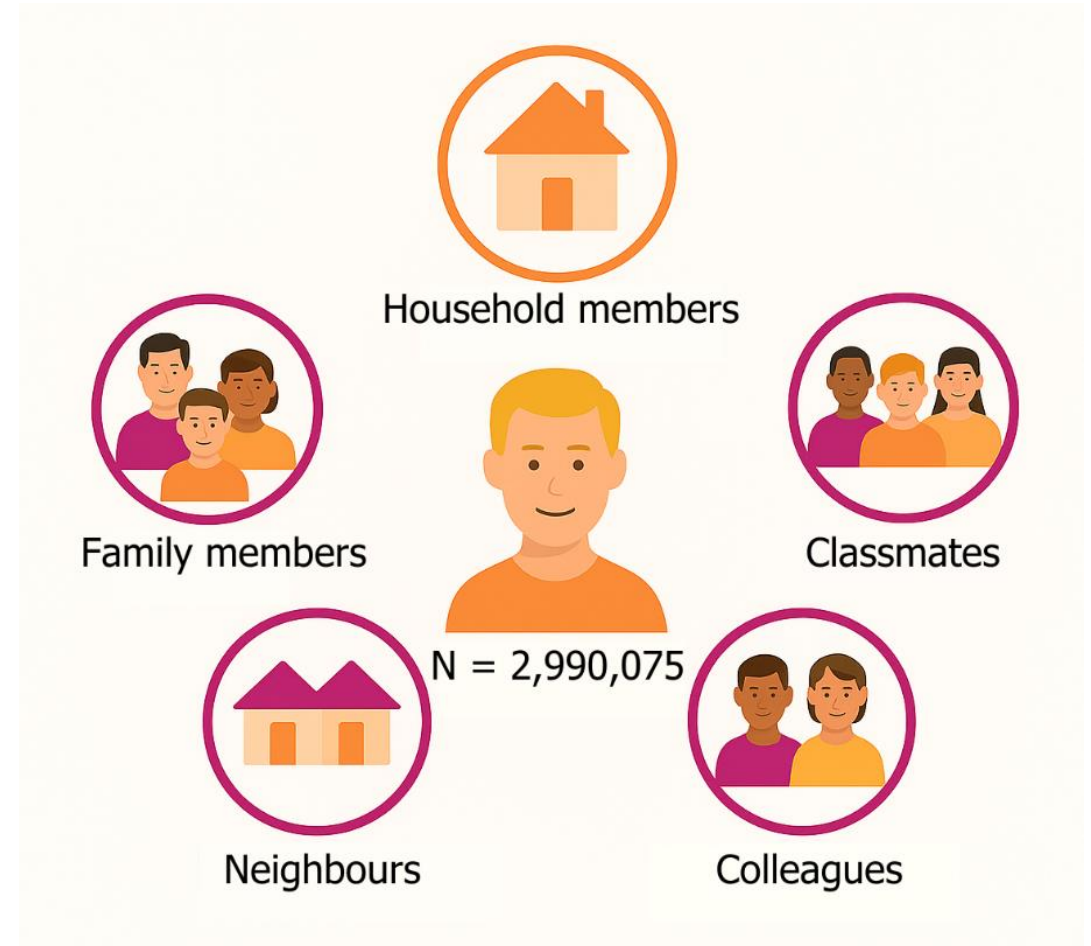


Sample

- All youths residing in the Netherlands on January 1st 2018 aged 12-26 years
 - 51.1% male
 - 74.8% Dutch heritage

Ego network data

- Population Register
- Tax Administration data
- Educational registers



Size of the network layers

Layer	Mean	Median	%
Family	22.25	18	98.54
Household	3.07	3	94.31
Classmates	88.34	55	70.49
Colleagues	83.16	100	70.63
Neighbor	37.65	37	99.97

Note. % indicates the percentage of youth that have this network in 2018.

Hypotheses tested

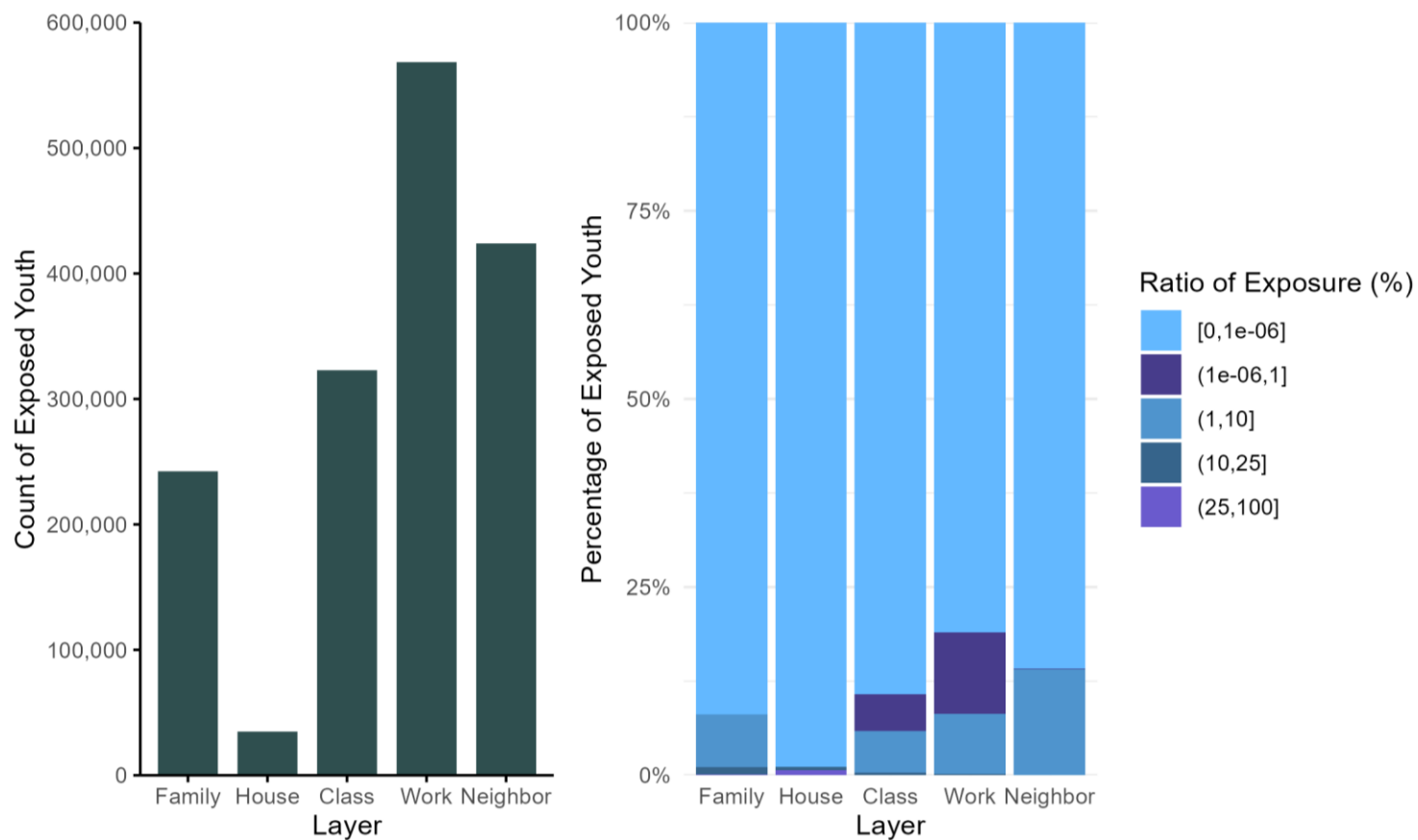
H1: Exposure to OCRA in youth's social networks is related to increased OCRA involvement of these youths

H2: OCRA exposure is more predictive of OCRA involvement than general crime exposure

H3: There is variation in the association between youths' exposure and involvement in OCRA across different networks

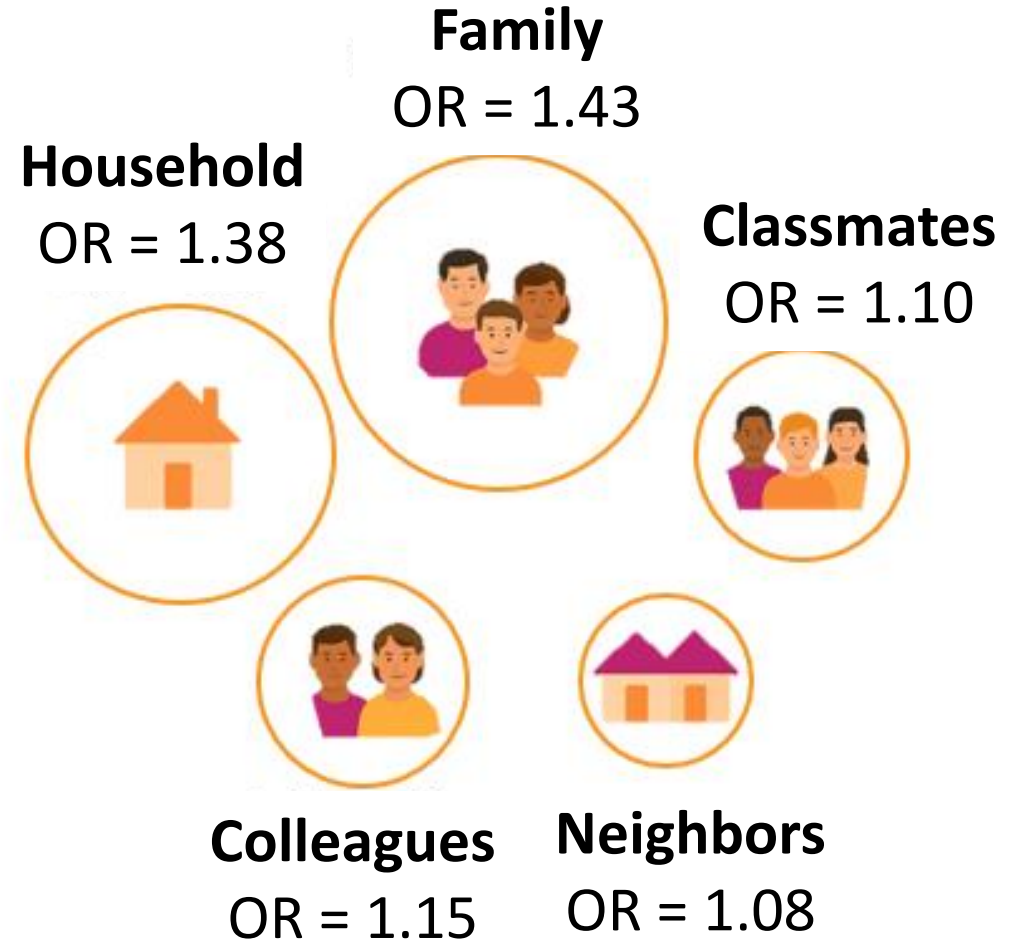
H4: The relationship between OCRA exposure and OCRA involvement of youth is not linear

Prevalence and extent of exposure

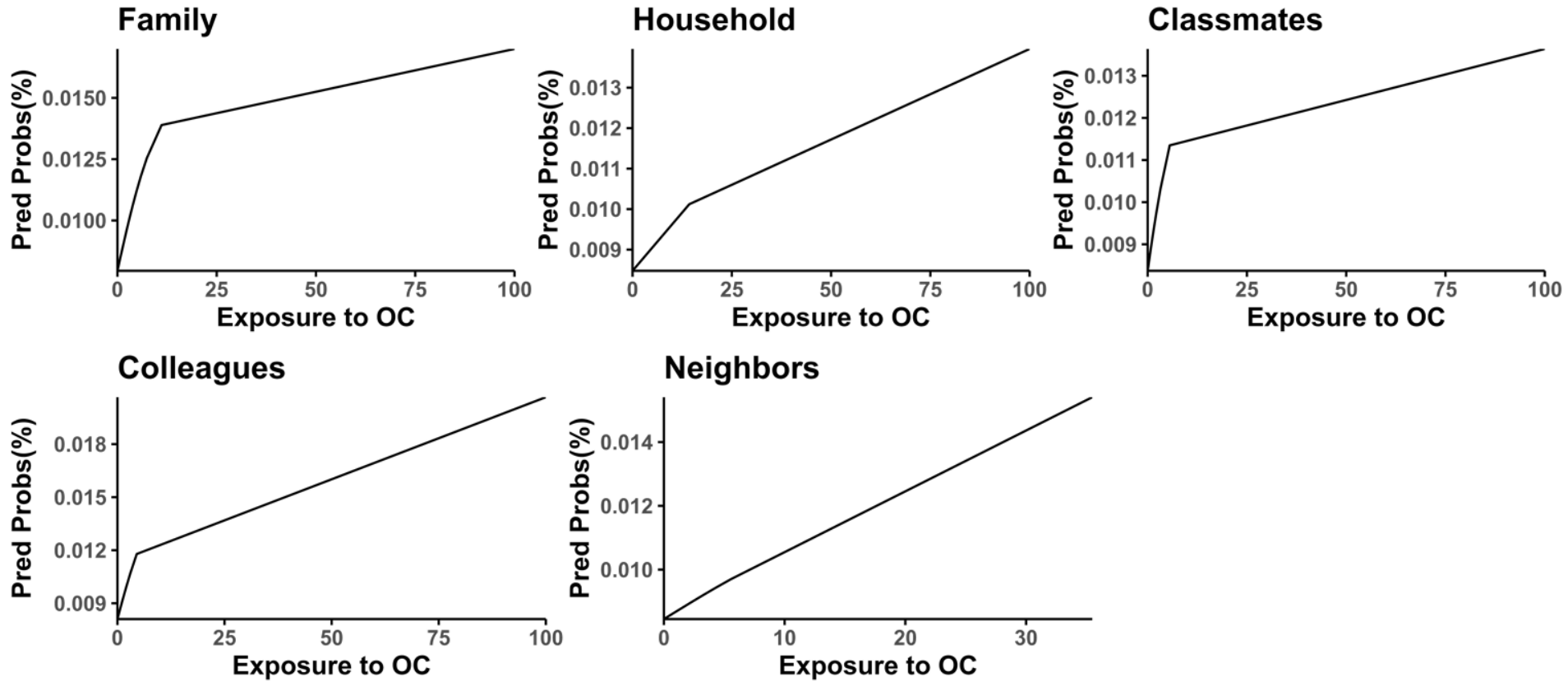


Exposure and subsequent participation





Layer	Exposure Ratio	OR	Lower CI	Upper CI
Exposure to and Involvement In General Crimes				
Family	4.55%	1.17	1.13	1.22
Household	33.3%	1.27	1.22	1.32
Classmates	1.14%	1.07	1.03	1.11
Colleagues	1.20%	1.06	1.01	1.10
Neighbors	2.63%	1.02	0.98	1.06
Exposure to and Involvement In OCRA				
Family	4.55%	1.43	1.31	1.56
Household	33.3%	1.38	1.24	1.54
Classmates	1.14%	1.10	1.01	1.19
Colleagues	1.20%	1.15	1.06	1.24
Neighbors	2.63%	1.08	0.99	1.17



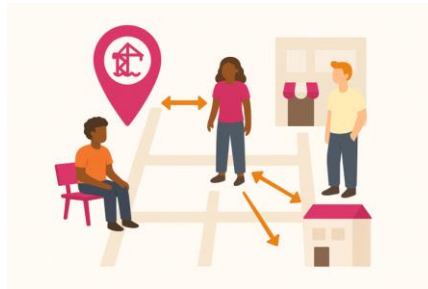
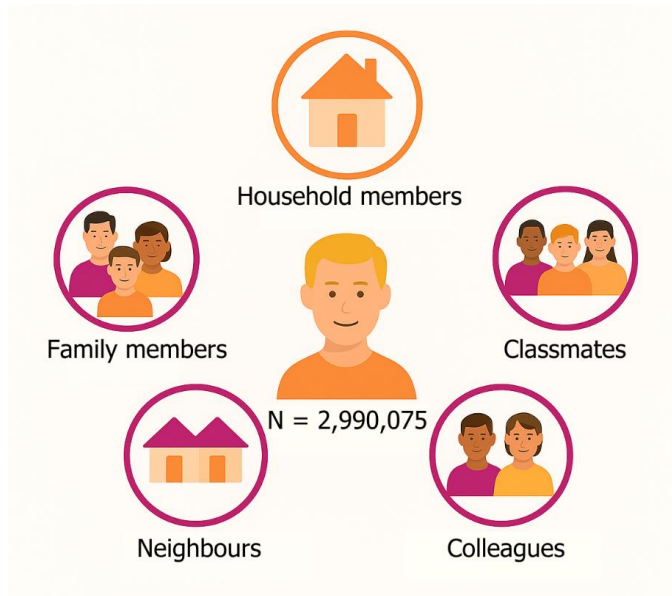
Non-linear relation



Hypotheses tested

-  **H1:** Exposure to OCRA in youth's social networks is related to increased OCRA involvement of these youths
-  **H2:** OCRA exposure is more predictive of OCRA involvement than general crime exposure
-  **H3:** There is variation in the association between youths' exposure and involvement in OCRA across different networks
-  **H4:** The relationship between OCRA exposure and OCRA involvement of youth is not linear

Is network exposure to OCRA related to OCRA participation?

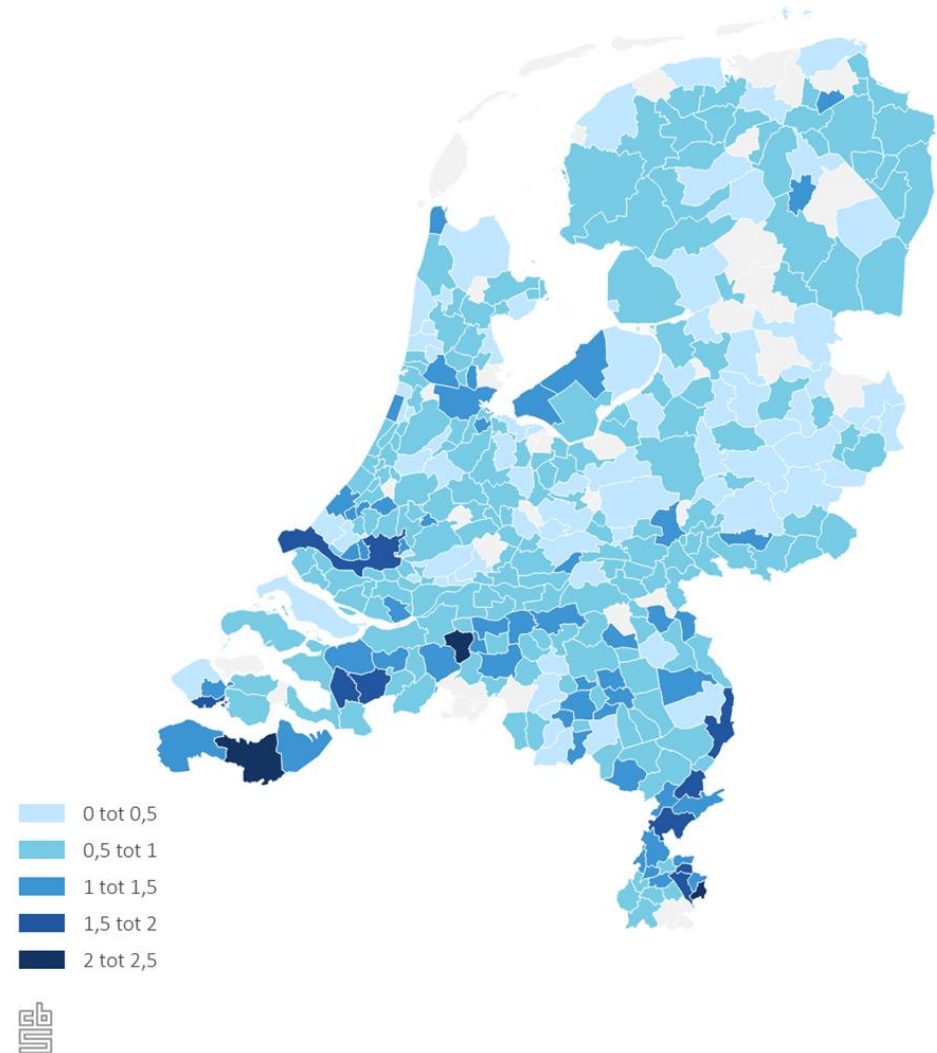


Caveats of the data used

- No data on actual ties
- No data on friends

Avenues for future research

- Heterogeneity in the relation between exposure and participation
 - Individual risk- and protective factors
 - Geography
- Co-offending as an additional network layer



Thank you for your attention



Questions:

E jerber@nscr.nl
www.nscr.nl

