

Twée effectmetingen

- Presentatie Afschaffing AOW partnertoeslag
- Vragen

- Presentatie Deelname economische missies
- Vragen



Inkomens- en arbeidsmarktpositie van de jongere partners van AOW-gerechtigden

Kwantitatieve effectmeting in het kader van de afschaffing van de AOW-partnertoeslag

Sophie Doove

21 november 2019

Aanleiding en onderzoeksvraag

Aanleiding: Afschaffing AOW-partnertoeslag.

→ AOW-gerechtigden die na 31 december 1949 geboren zijn kunnen geen gebruik meer maken van de AOW-partnertoeslag.

AOW-partnertoeslag: Toeslag boven op AOW-pensioen als jongere partner nog geen AOW krijgt en niet te veel verdient.

Onderzoeksvraag: Is de inkomens- en arbeidsmarktpositie van jongere partners van AOW-gerechtigden veranderd als gevolg van deze afschaffing van de AOW-partnertoeslag?

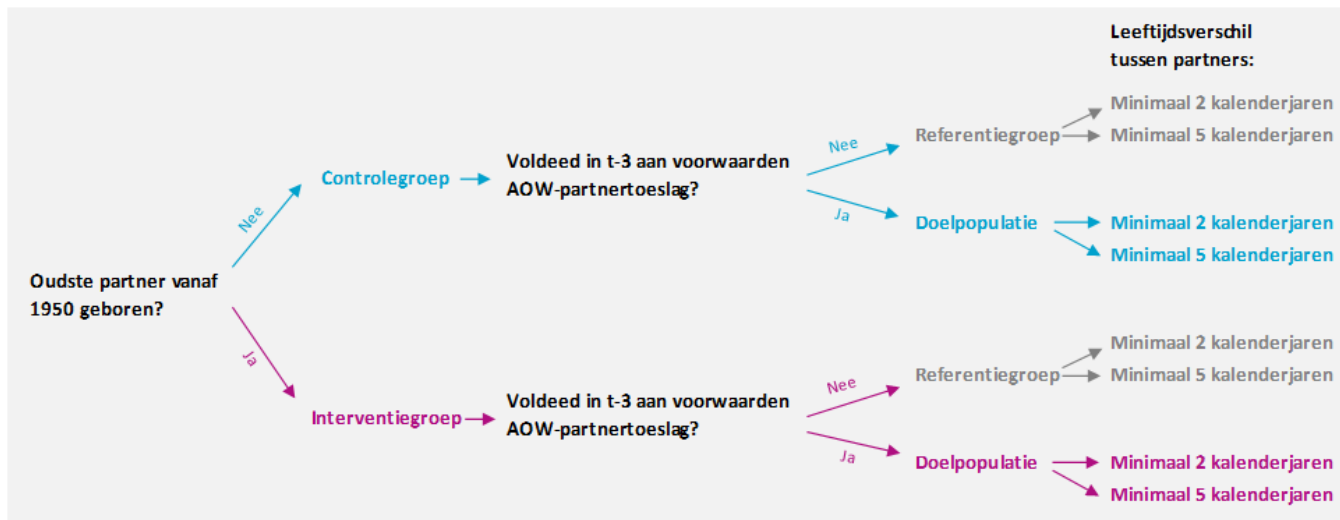
Bekostigd door: Ministerie van Sociale Zaken en Werkgelegenheid (SZW)



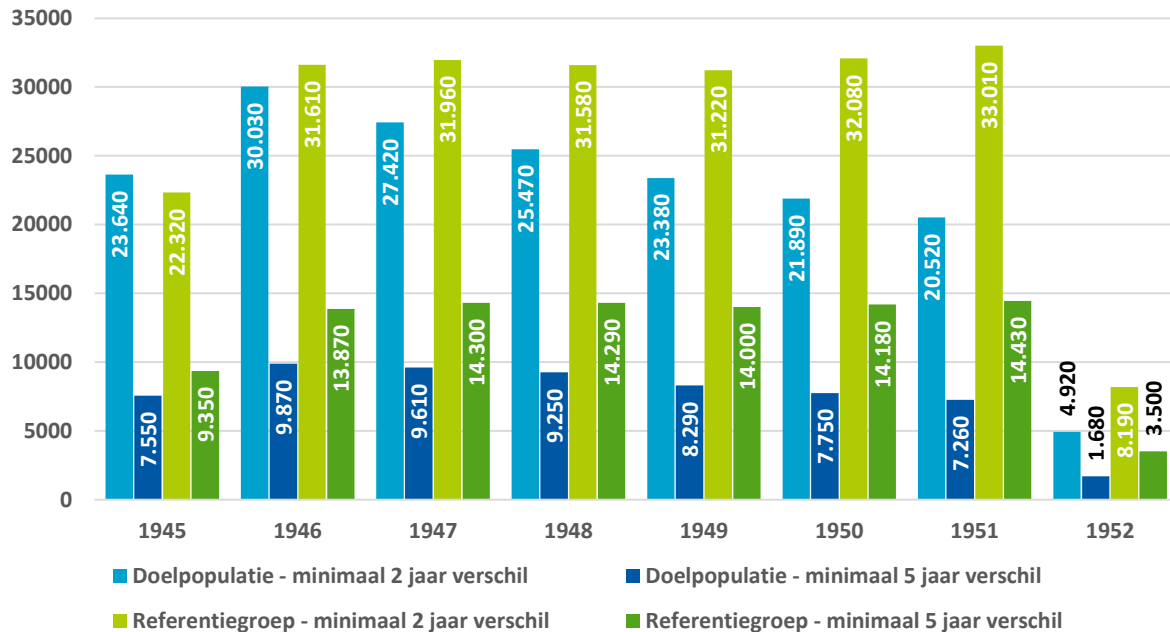
Methode: populatie

Jongere partners van personen:

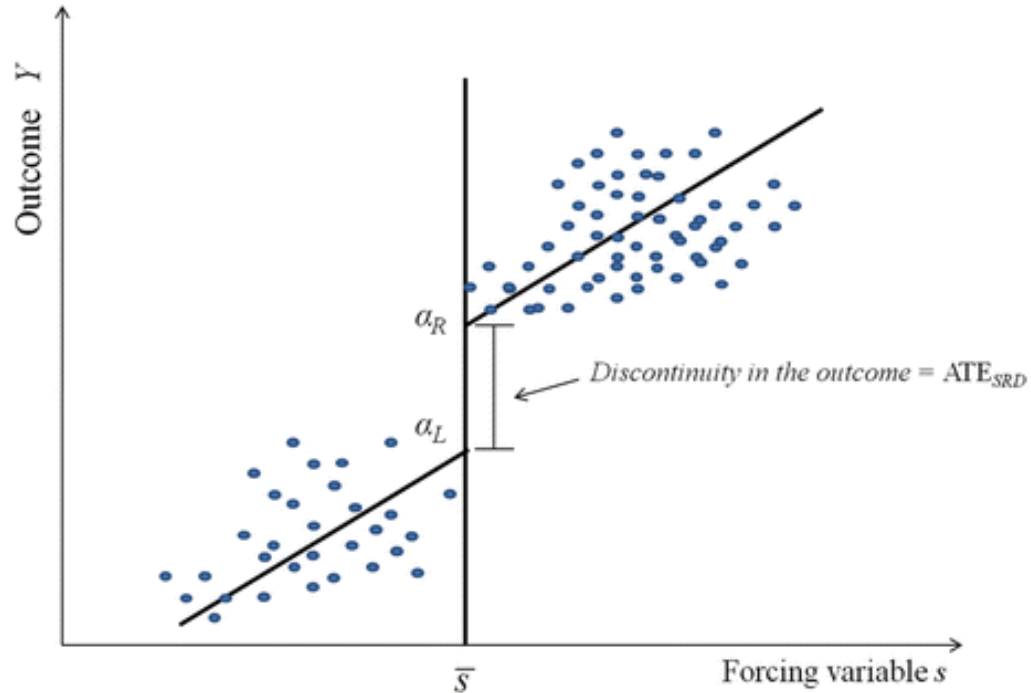
- die in de jaren 1945 tot en met 1952 geboren zijn
- en in de jaren 2010 tot en met 2017 de AOW-gerechtigde leeftijd bereikten
- en minimaal twee kalenderjaren leeftijdsverschil.



Methode: Populatie

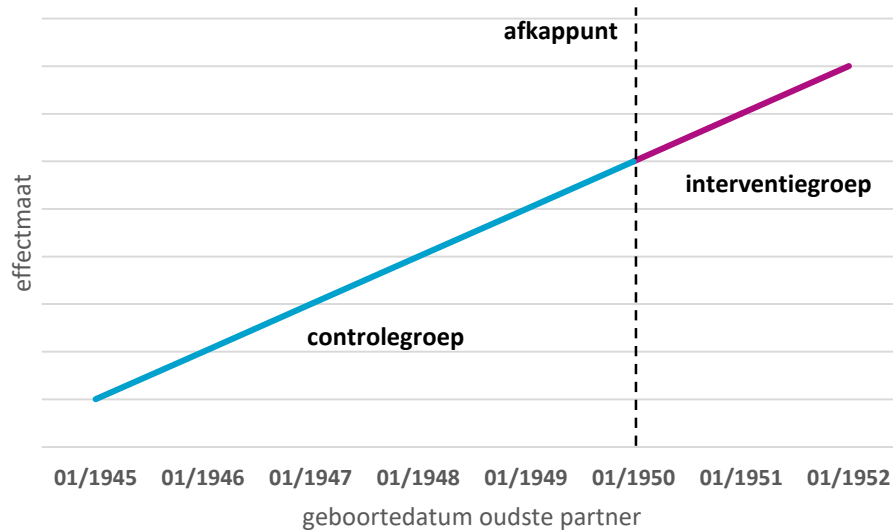


Methode: Regression discontinuity design (RDD)



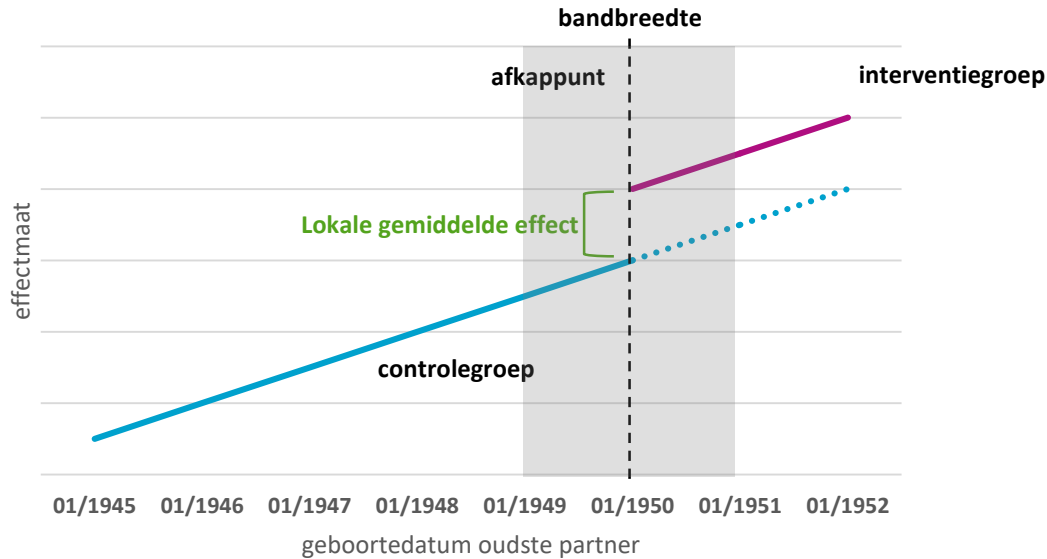
Methode: Regression discontinuity design (RDD)

Situatie zonder afschaffing van de AOW-partnertoeslag (interventie)



Methode: Regression discontinuity design (RDD)

Situatie met afschaffing van de AOW-partnertoeslag (interventie)



Methode: Effectmaten en covariaten

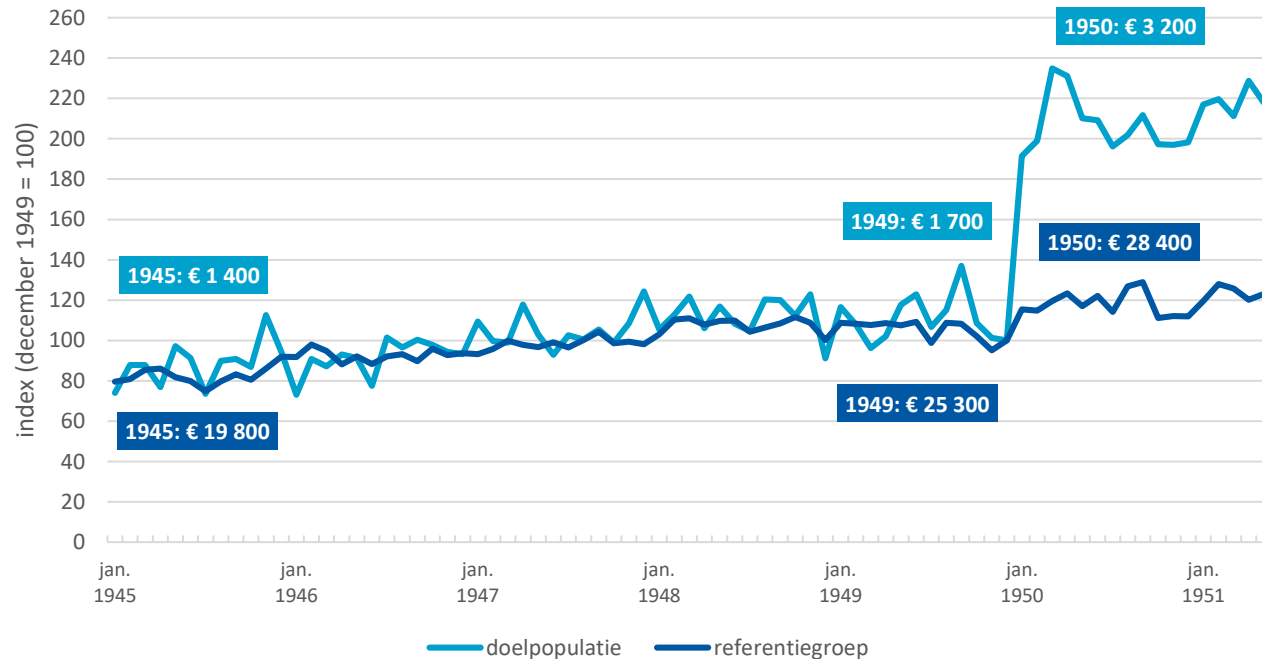
Effectmaten:

- Inkomen uit arbeid (primair persoonlijk inkomen) van de jongere partner in $t+1$
- Aantal uren per week dat de jongere partner werkt in $t+1$
- Arbeidsparticipatie van jongere partners in $t+1$
- Economische zelfstandigheid van jongere partners in $t+1$
- Totaal persoonlijk inkomen van de jongere partner in $t+1$

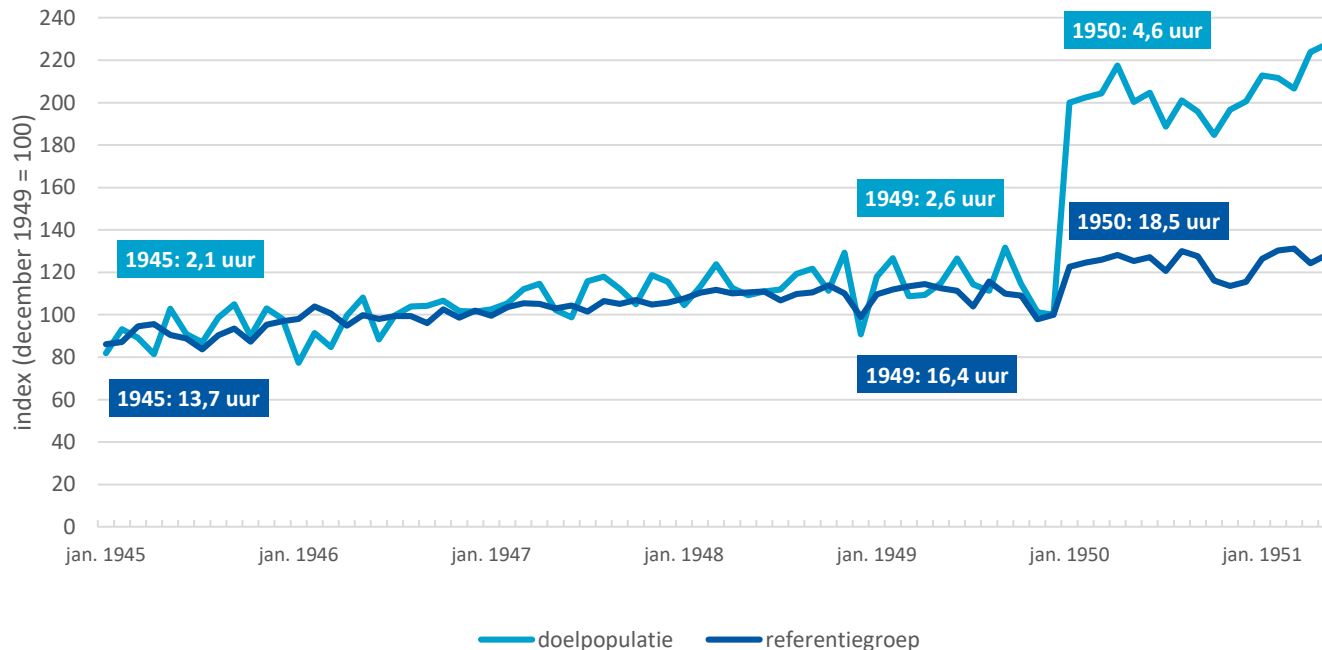
Covariaten:

- De waarde van de uitkomstvariabele in $t-3$
- Geslacht van de jongere partner
- Leeftijd van de jongere partner in t
- Vermogen van het huishouden in t
- Pensioen vóór AOW-gerechtigde leeftijd jongere partner (aantal jaren)
- Pensioen vóór AOW-gerechtigde leeftijd oudere partner (aantal jaren)
- Groei Bruto binnenlands product in t
- Werkloosheidspercentage in t
- Bijstand van de jongere partner in t

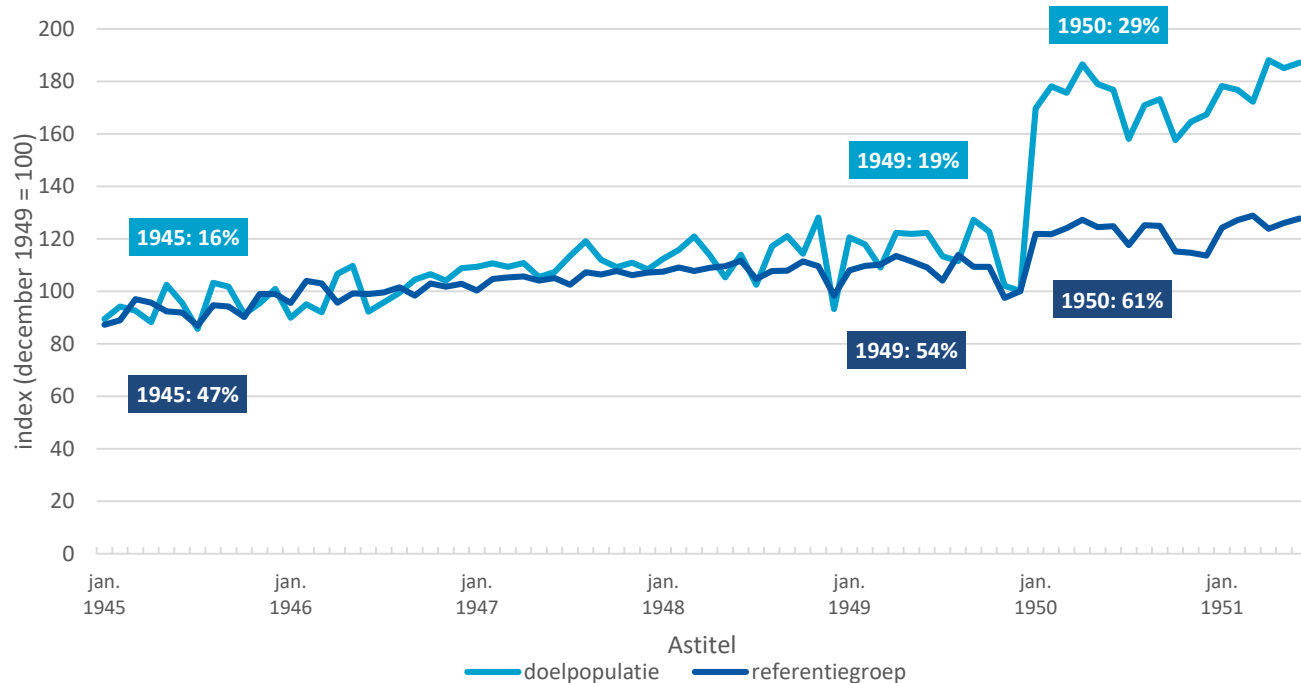
Resultaten: primair persoonlijk inkomen



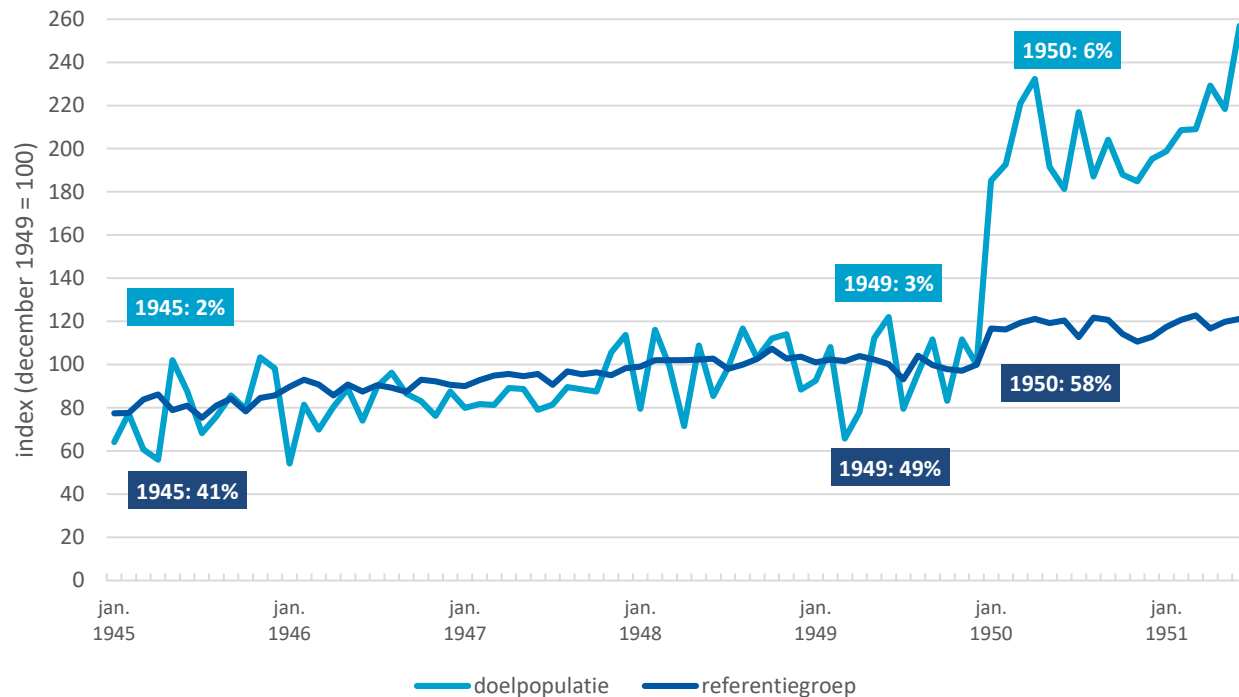
Resultaten: wekelijkse arbeidsduur



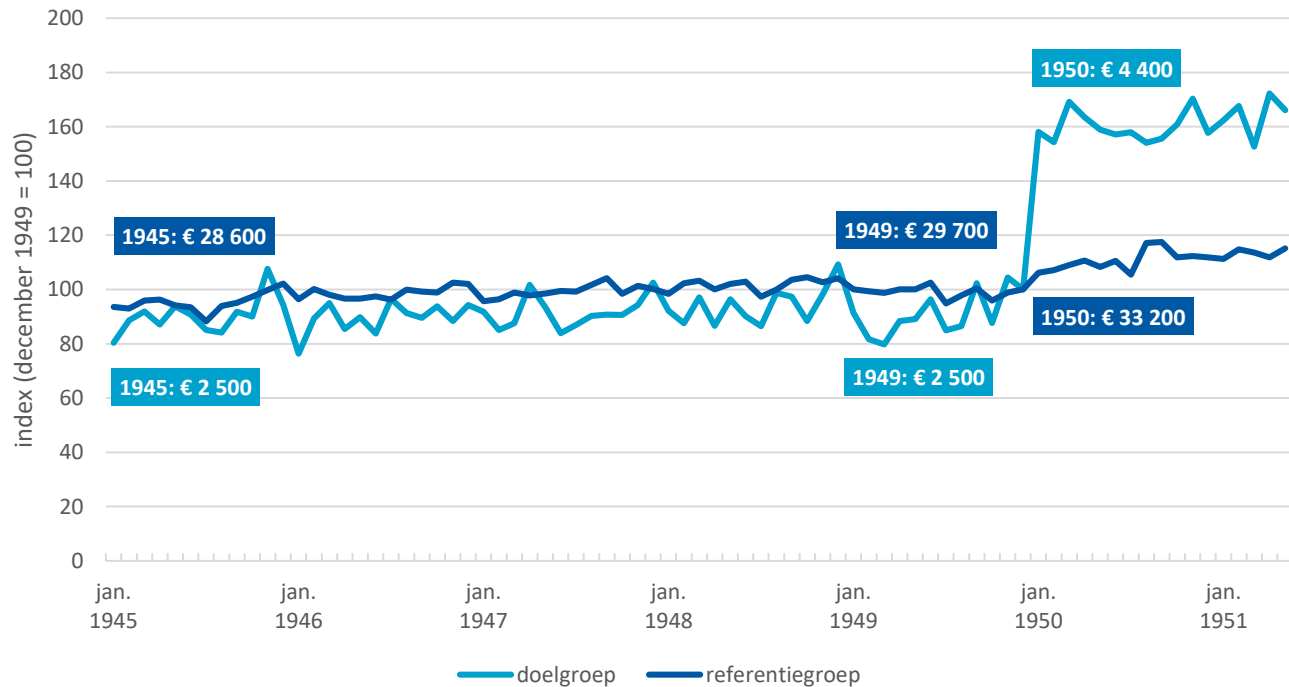
Resultaten: Arbeidsparticipatie



Resultaten: Economische zelfstandigheid



Resultaten: Totaal persoonlijk inkomen



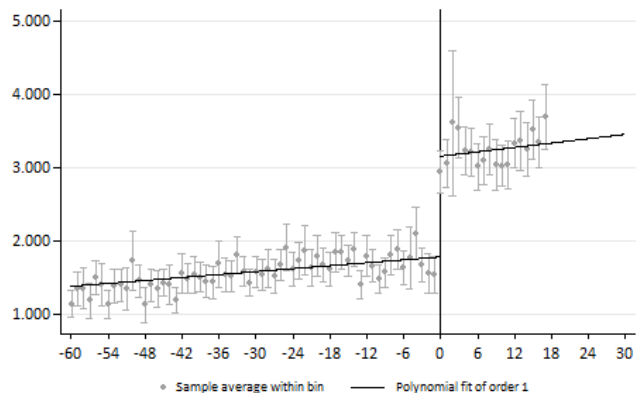
Resultaten: RDD

	BASIS MODEL		MODEL MET COVARIATEN	
	Minimaal 2 jaar verschil	Minimaal 5 jaar verschil	Minimaal 2 jaar verschil	Minimaal 5 jaar verschil
Primair persoonlijk inkomen				
Effect	1 592***	1 823***	1 206***	1 360***
T.o.v. gemiddelde cohort 1949	94%	73%	71%	54%
Aantal waarnemingen	161 430	55 620	161 270	55 550
Wekelijkse arbeidsduur				
Effect	2,3***	2,8***	1,8***	2,2***
T.o.v. gemiddelde cohort 1949	88%	74%	69%	58%
Aantal waarnemingen	161 430	55 620	161 270	55 550
Arbeidsparticipatie				
Effect	12,3%***	13,2%***	9,7%***	11,0%***
T.o.v. aandeel cohort 1949	63%	53%	50%	43%
Aantal waarnemingen	160 460	55 270	160 300	55 200
Economische zelfstandigheid				
Effect	2,9%***	4,0%***	2,2%***	2,5%***
T.o.v. aandeel cohort 1949	104%	89%	79%	56%
Aantal waarnemingen	159 940	55 510	159 790	55 440
Totaal persoonlijk inkomen				
Effect	1 578***	2 279***	1 074***	1 675***
T.o.v. gemiddelde cohort 1949	63%	76%	43%	56%
Aantal waarnemingen	161 430	55 620	161 270	55 550

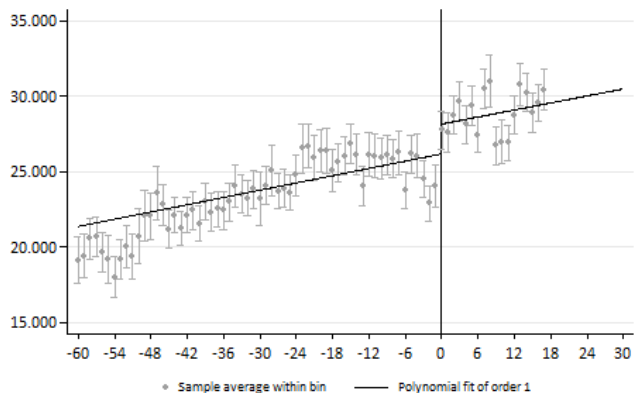
*** p-waarde $\leq 0,01$

Resultaten: RDD

Doelpopulatie



Referentiegroep



Conclusie

- Jongere partners van AOW-gerechtigden met een laag inkomen blijven als gevolg van de afschaffing van de AOW-partnertoeslag actiever op de arbeidsmarkt op het moment dat hun partner de AOW-gerechtigde leeftijd bereikt.
- Waar voorheen de jongere partners minder gingen werken op het moment dat hun partner de AOW-gerechtigde leeftijd bereikte, is dit voor jongere partners van AOW-gerechtigden die vanaf 1950 geboren zijn veel minder het geval.
- Ook na correctie voor de afschaffing van andere regelingen (VUT en het prepensioen) op het moment van de afschaffing van de AOW-partnertoeslag en andere covariaten blijft het significante verschil tussen de controle- en interventiegroep aanwezig.

Vragen...?





De internationale activiteiten van deelnemers aan economische missies

Kwantitatieve effectmeting

Tommy Span

21 november 2019

Kwantitatieve effectmeting

Geen volledige beleidsevaluatie

- Geen kwalitatief onderzoek: geen focusgroepen, geen interviews, geen administratieve lastenonderzoek, etc.
- Geen beleidsaanbevelingen.

Aanvulling op bestaand kwalitatief onderzoek

- Blauw Research (2019), Effectmonitoring internationale handelsmissies 2018: Inzicht in het effect van de missies in uitvoering bij RVO.nl en in de ervaringen van deelnemende bedrijven.

Onderzoeksvraag

Onderzoeksvraag: Wat is het effect van deelname aan een economische missie op de internationale activiteiten van individuele bedrijven naar het doelland, langs de intensieve en extensieve marge, in de periode 2012-2016?

Bekostigd door: Buitenlandse Economische Betrekkingen van het ministerie van Buitenlandse Zaken (BuZa, DG BEB)

Afbakening en definities

Populatie: Alle deelnemers aan missies met bewindspersoon georganiseerd door de Rijksoverheid.

Economische missies: Individuele gesprekken met potentiële zakenpartners, interactieve sessies en netwerkevenementen.

Internationale activiteiten: Export en import van goederen en diensten (in euro's) en directe buitenlandse investeringen (DBI, aantal bedrijven, alleen extensief).

Marges: Bedrijven kunnen al met het doelland van de missie handelen en die handel intensiveren (intensieve marge) of meegaan op een missie naar een voor hen nieuw doelland en starten met handelen (extensieve marge). Per maatstaf en per doelland of -regio.

Propensity score matching

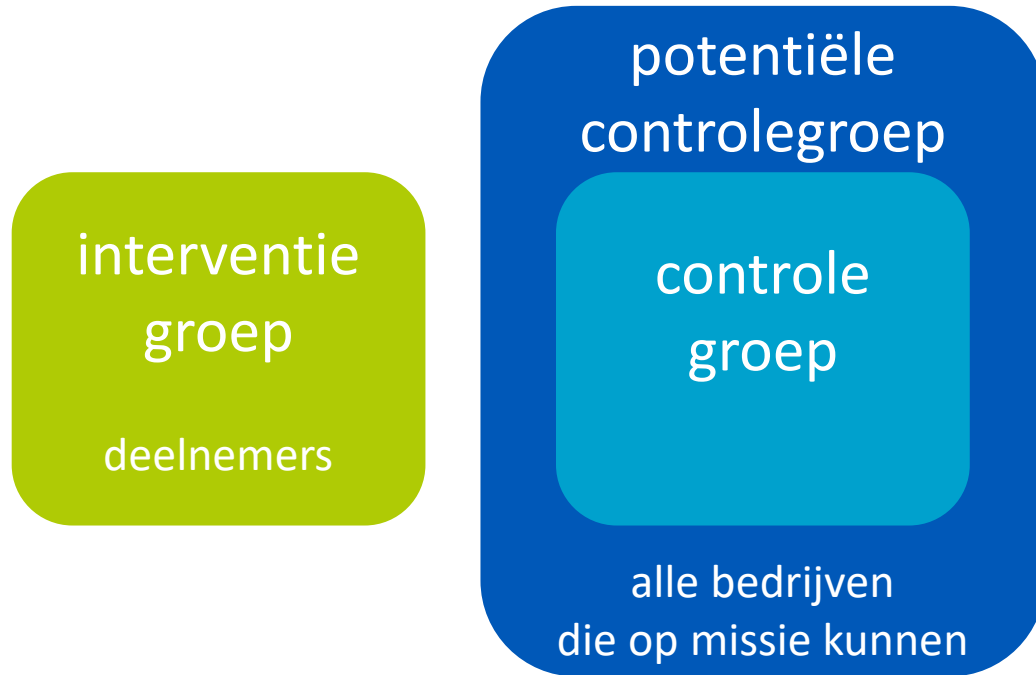
Propensity scores: vertegenwoordigen *kans* dat een bedrijf meegaat op een missie. Brengen alle dimensies waarop bedrijven vergeleken worden terug tot één dimensie. Op basis van:

- Exportintensiteit
- Importintensiteit
- Arbeidsproductiviteit
- Groei arbeidsproductiviteit
- Kapitaalintensiteit
- R&D-uitgaven
- Grootteklasse
- Zelfstandig mkb
- Bedrijfstak
- Bedrijfsleeftijd
- Verslagjaar

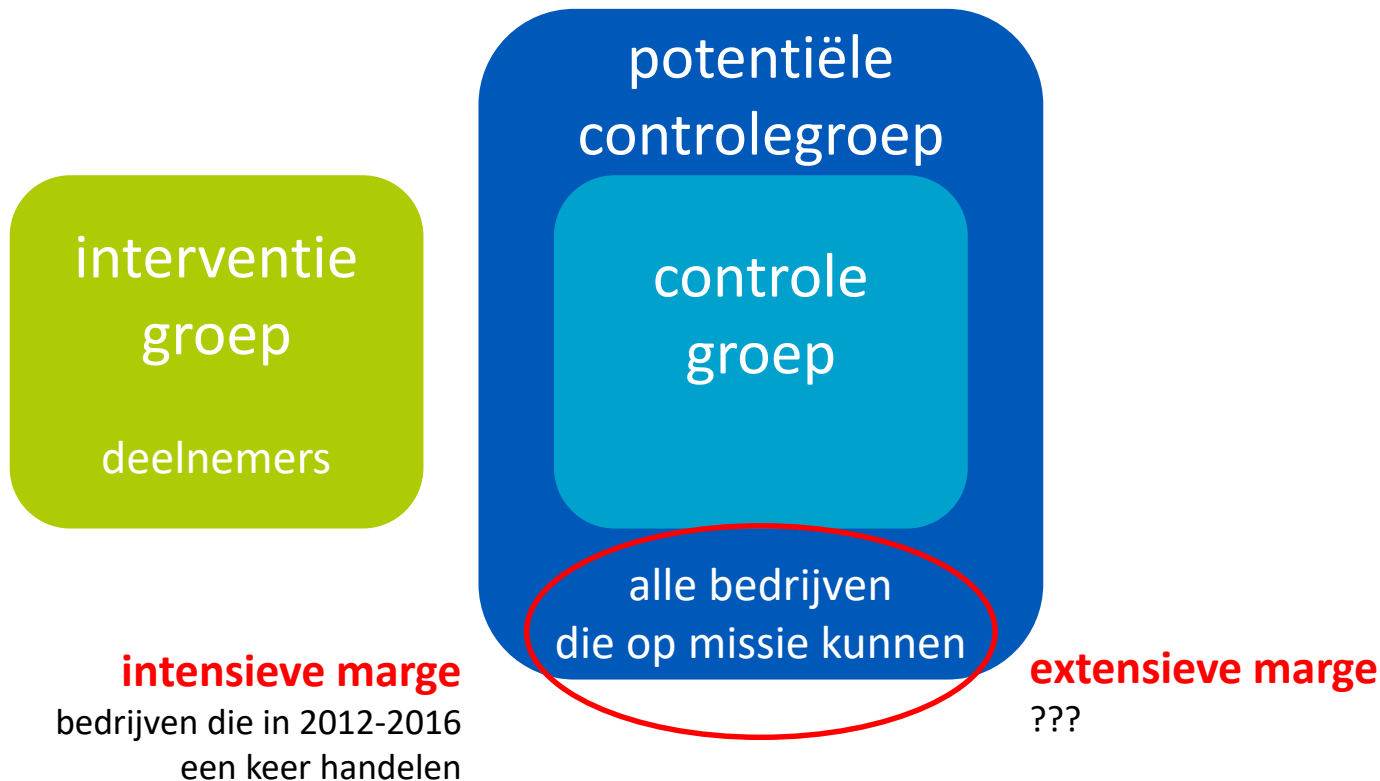
Propensity score matching



Propensity score matching



Propensity score matching



Potentiële controlegroep extensieve marge

1. Inquiries on trade, technology or investment: Vraag van bedrijf aan postennetwerk in land. Over zaken als start, lokale regels, etc. Doeland geregistreerd.

- Uiting van interesse in handelen met land!
- Maar bleek een té sterke interesse ...

2. Handel in regio: Al wel actief in ander land in regio. Bijvoorbeeld: nog niet in Argentinië, maar al wel in Uruguay.

- Te restrictief, aantal waarnemingen werd te klein bij combinaties marge/maatstaf.
- Gebruikt als robuustheidstoets.

Potentiële controlegroep extensieve marge

3. Bedrijven die in periode 2012-2016 handel met *een* land hebben.

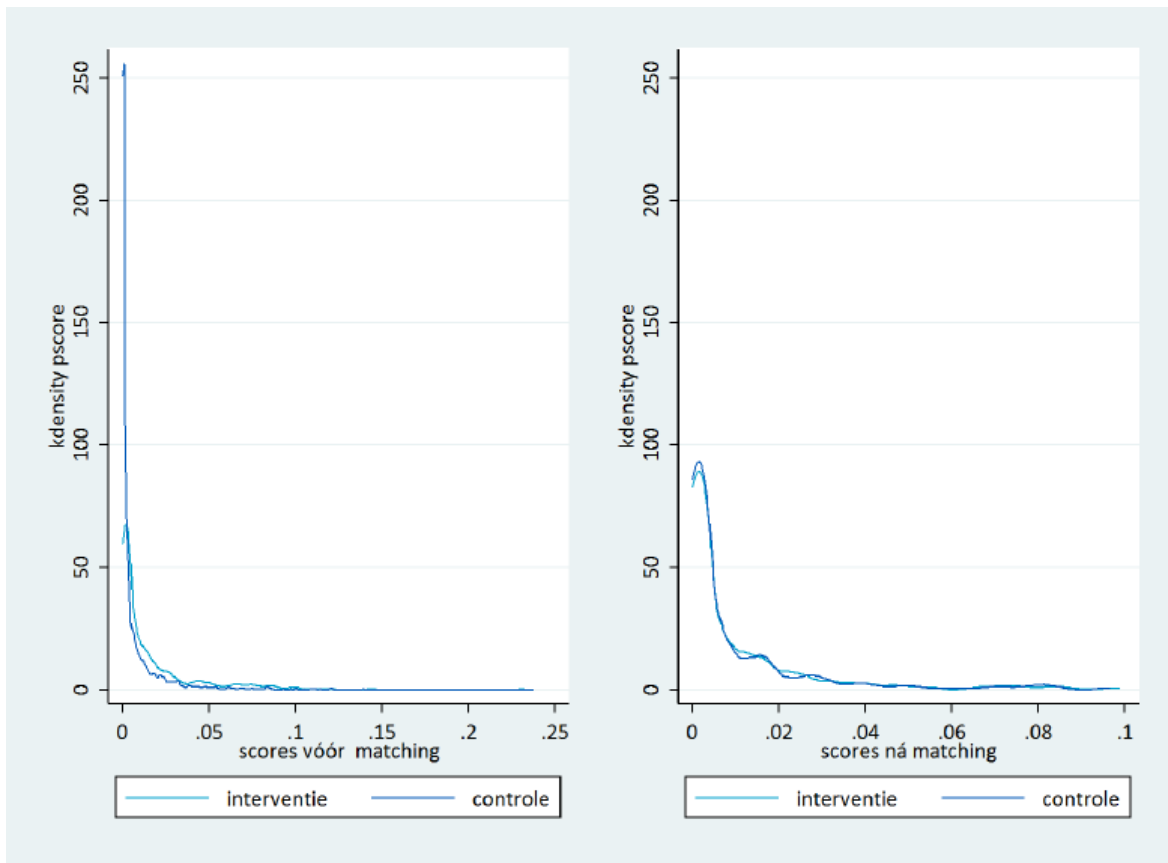
- Maatstaf van “handelsbereidheid”
- Erg breed...

Matchingalgoritmen

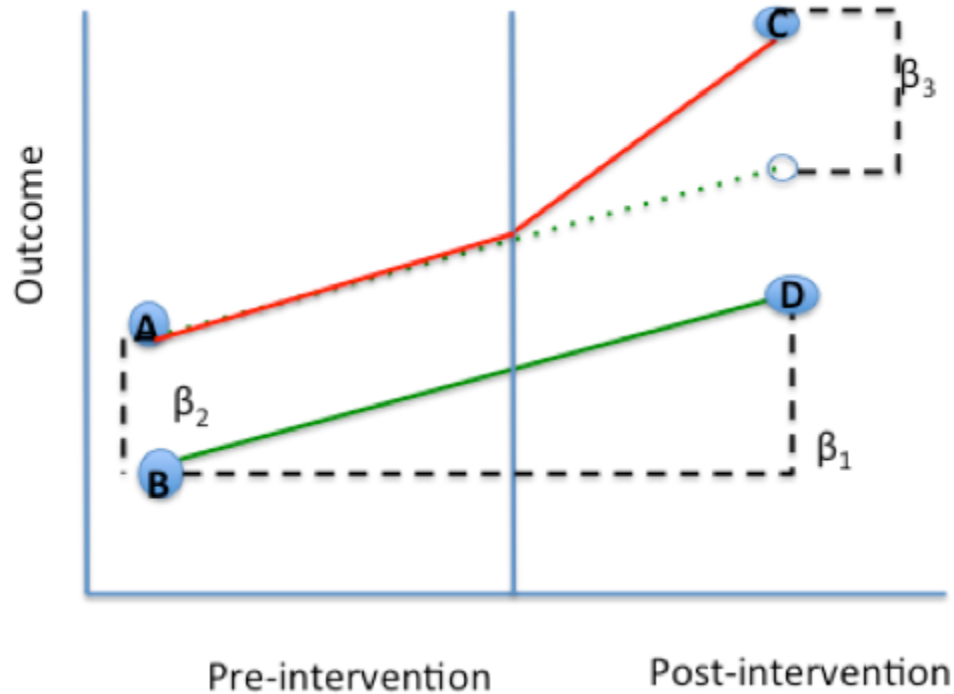
	1 match	n matches
vrije match	<i>one-to-one</i>	<i>k-nearest neighbours</i>
maximum bereik	<i>caliper</i>	<i>radius</i>

Beste algoritme gezocht per combinatie van maatstaf en marge.

Propensity scores voor en na matching



Difference-in-difference



Conclusie

- **Verwachting:** vooral effect intensieve marge door tekenen van vooraf afgesproken contracten
- **Werkelijkheid:** vooral effect extensieve marge! Effect voor export en import goederen en DBI.
- **Mogelijke verklaring:** belang van missies op intensieve marge in uitbreiden en onderhouden van netwerken, lokale kennis vergaren en het ontmoeten van potentiële partners voor handel, samenwerking en investeringen.

Vragen...?

