

# Factsheet Brede Welvaart

2023

bij de begroting van het  
ministerie van Landbouw,  
Natuur en Voedselkwaliteit



# Factsheet Brede Welvaart 2023 bij de begroting van het ministerie van Landbouw, Natuur en Voedselkwaliteit

## Neemt de brede welvaart toe? Bereikt Nederland de 2030-doelen uit de SDG-agenda? Welke indicatoren voor de brede welvaart zijn relevant voor de begroting en beleidsartikelen van het ministerie?

Brede welvaart betreft de kwaliteit van leven hier en nu en de mate waarin deze ten koste gaat van de brede welvaart van latere generaties of van die van mensen elders in de wereld. Brede welvaart heeft dan ook drie dimensies: 'hier en nu', 'later' en 'elders'.

De Factsheet Brede Welvaart toont per beleidsthema indicatoren die relevant zijn voor de brede welvaart 'hier en nu', 'later' en 'elders'. De Factsheet bevat een selectie van de indicatoren uit de Monitor Brede Welvaart en de Sustainable Development Goals 2023 (de Monitor) en is aangevuld met nieuwe indicatoren die het CBS momenteel niet gebruikt voor de monitoring van brede welvaart en de SDG's, maar die vanuit dit perspectief wel relevant zijn. Dit kunnen datareeksen zijn waarover het CBS zelf beschikt, maar ook datareeksen uit andere bronnen.

De indicatoren worden weergegeven in een dashboard en laten een middellangetermijntrend tussen 2015 en 2022 zien. De toelichting hierbij is te vinden in de legenda.

Voor indicatoren uit de Monitor Brede Welvaart en de SDG's zijn de cijfers in deze Factsheet gelijk aan de cijfers die op Verantwoordingsdag (17 mei 2023) zijn gepubliceerd.

De geselecteerde indicatoren zijn passend bij de beleidsthema's van het ministerie van Landbouw, Natuur en Voedselkwaliteit (LNV).

## Verdieping

Het CBS, LNV en andere bronnen beschikken over meer cijfers die relevant zijn voor het werkkterrein van LNV. Voor meer verdieping zie:

- [Dossier Natuur en milieu](#)
- [Dossier Landbouw](#)
- [Staat van Landbouw en voedsel](#)
- [Atlas Natuurlijk Kapitaal](#)

Gemakkelijk te bereiken via onderstaande QR-codes.



## Legenda

## Uitleg dashboard

Een groene pijl betekent een stijging van de Nederlandse brede welvaart en een rode pijl betekent een daling van de brede welvaart. Geen pijl op deze positie betekent een stabiele trend of er is geen trend te berekenen.

Ieder balkje staat voor een EU-land. Het balkje voor Nederland heeft een andere kleur. Die kleur geeft aan in welk deel van de EU-ranglijst Nederland staat. Groen wijst op een positie in het bovenste kwartiel van de EU-ranglijst, rood op het onderste kwartiel en donkergrijs op het midden.

## Beleidsthema

### Brede welvaart dimensie

### Meest recente datapunt



Indicator

SDGnr

## Uitleg Sustainable Development Goals

Brede welvaart en de Sustainable Development Goals (SDG's) hebben veel gemeen en vullen elkaar aan: waar de eerste een algemene intentie uitspreekt, vertaalt de SDG-agenda deze in concrete doelstellingen voor 2030. Binnen de Factsheet vindt primair een koppeling plaats tussen het beleid en bredewelvaartsindicatoren waar ook de SDG-indicatoren in zijn begrepen. In de Factsheet wordt aangegeven welke SDG('s) bij de indicatoren relevant zijn, zodat de gebruiker ook deze relatie terug kan vinden.

De 17 SDG's zijn:

[SDG 1](#) Geen armoede

[SDG 2](#) Geen honger

[SDG 3](#) Goede gezondheid en welzijn

[SDG 4](#) Kwaliteitsonderwijs

[SDG 5](#) Gendergelijkheid

[SDG 6](#) Schoon water en sanitair

[SDG 7](#) Betaalbare en duurzame energie

[SDG 8](#) Eerlijk werk en economische groei

[SDG 9](#) Industrie, innovatie en infrastructuur

[SDG 10](#) Ongelijkheid verminderen

[SDG 11](#) Duurzame steden en gemeenschappen

[SDG 12](#) Verantwoorde consumptie en productie

[SDG 13](#) Klimaatactie

[SDG 14](#) Leven in het water

[SDG 15](#) Leven op het land

[SDG 16](#) Vrede, justitie en sterke publieke diensten

[SDG 17](#) Partnerschap om doelstellingen te bereiken

De betreffende Sustainable Development Goals, met hyperlink voor meer informatie, waar deze indicator betrekking op heeft



– [Monitor Brede Welvaart en de Sustainable Development Goals 2023](#)

# Land en tuinbouw

## Hier en nu

**€ 173** miljoen (prijzen 2015) per 1000 arbeidsjaren in 2022



**2e**

van 27 in EU in 2022

Productie landbouw

[SDG 2](#)

**4,0%** van het totaal areaal cultuurgrond in 2020



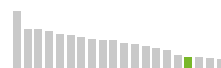
**22e**

van 27 in EU in 2020

Biologische landbouw

[SDG 2, 12](#)

**357,6** kg afzet per miljoen euro landbouwproductievolume in 2020



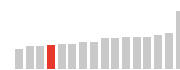
**4e**

van 20 in EU in 2020

Chemische gewasbeschermingsmiddelen

[SDG 2](#)

**60%** stikstofafvoer via gewassen t.o.v. totale aanvoer stikstof in 2022



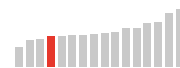
**13e**

van 16 in EU in 2019

Benutting stikstof cultuurgrond <sup>A)</sup>

[SDG 2](#)

**87%** fosforafvoer via gewassen t.o.v. totale aanvoer fosfor in 2022



**13e**

van 16 in EU in 2019

Benutting fosfor cultuurgrond <sup>A)</sup>

[SDG 2](#)

**0,5%** van het totaal areaal cultuurgrond in 2022



**18e**

van 22 in EU in 2021

Eiwitrijke gewassen

[SDG 2](#)

**75,0%** van melkvee heeft weidegang in 2021



Weidegang van melkvee

[SDG 2](#)

**0,063** gram per kilogram levend gewicht vee in 2020

Antibioticagebruik veehouderij

[SDG 2](#)

**36,0%** van het verkochte vlees heeft een duurzaamheidskenmerk in 2021



Vlees met duurzaamheidskenmerk

[SDG 2](#)

**3%** van het totaal bestedingen aan voeding in 2021

Marktaandeel biologisch voedsel

[SDG 2](#)

**113** gemiddeld in kilogram per inwoner in 2019

Voedselverspilling

[SDG 2,12](#)

**6,9%** toegevoegde waarde van het agrocomplex van het totale bbp in 2020

Toegevoegde waarde agrocomplex

[SDG 2](#)

**2,2%** van de totale werkgelegenheid in arbeidsjaren in 2021



Werkgelegenheid landbouw

[SDG 2, 8](#)

## Later

**43,4%** van de totale oppervlakte in 2022



van 27  
in EU  
in 2020

14e

Cultuurgrond (akkerbouw, tuinbouw, veehouderij)

[SDG 2](#)

**3,36** grootvee-eenheden per hectare cultuurgrond in 2022



van 27  
in EU  
in 2020

27e

Veestapeldichtheid

[SDG 2](#)

**146** kilogram stikstof per hectare cultuurgrond in 2022



van 16  
in EU  
in 2019

16e

Stikstofoverschot <sup>A)</sup>

[SDG 2, 15](#)

**3** kilogram fosfor per hectare cultuurgrond in 2022



van 16  
in EU  
in 2019

15e

Fosforoverschot <sup>A)</sup>

[SDG 2, 15](#)

**0,88** ton zuurequivalenten per inwoner in 2022



van 27  
in EU  
in 2020

13e

Emissies van verzurende stoffen <sup>A)</sup>

[SDG 11](#)

**-31,6%** verandering ten opzichte van het basisjaar 1990 in 2022



van 27  
in EU  
in 2020

18e

Reductie broeikasgasemissies (IPCC definitie) <sup>A)</sup>

[SDG 13](#)

# Natuur, visserij en gebiedsgericht werken

## Hier en nu

**20,7%** van het totale landoppervlak in 2021



Beheerde landnatuur in NNN

[SDG 15](#)

**5,0** kilo per inwoner in 2020

Stikstofemissie naar oppervlaktewater

[SDG 6](#)

**0,04%** van de totale werkgelegenheid in arbeidsjaren in 2021

Werkgelegenheid visserij

[SDG 8](#)

## Later

**904,4** m<sup>2</sup> groen- en zoetwatergebied per inwoner in 2021

Groen-blaauwe ruimte, exclusief reguliere landbouw <sup>D)</sup>

[SDG 15](#)

**62,4%** van de landnatuur kampt met stikstofoverschrijding grens in 2020

Stikstofdepositie en landnatuur

[SDG 15](#)

**3** van 6 soorten consumptievij zijn boven de duurzaamheidsgrens in 2022

Voorraden vis

[SDG 14](#)

**65,7** index (trend 1990=100) in 2015

Trend fauna Noordzee <sup>B)</sup>

[SDG 14](#)

**129** index (trend 1995=100) in 2021



Fauna van zoetwater en moeras

[SDG 6](#)

**3,7%** van het oppervlaktewater voldoet aan de norm in 2022

Oppervlaktewater van goede biologische kwaliteit

[SDG 6](#)

**1,4%** van het oppervlaktewater voldoet aan de norm in 2022



Oppervlaktewater van goede chemische kwaliteit

[SDG 6](#)

**90** index (trend 1995=100) in 2021



Fauna van het land

[SDG 15](#)

**60,8%** van de soorten is niet-bedreigd in 2021



Rode Lijst Indicator <sup>A)</sup>

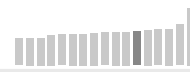
[SDG 15](#)

A) Eerste voorlopige berekening

B) Onvoldoende datapunten beschikbaar voor trendberekening

D) Eerste voorlopige uitkomsten uit de Natuurlijk Kapitaalrekening (NKR)

**57,4** index (1995=100) in 2021



**6e** van 17 in EU in 2019

Vogels boerenland

[SDG 15](#)

**93,4** index (trend 2007=100) in 2020



Vogels in de stad

[SDG 11](#)

---

## Elders

**0,6** hectare per inwoner in 2019

Landvoetafdruk <sup>B)</sup>

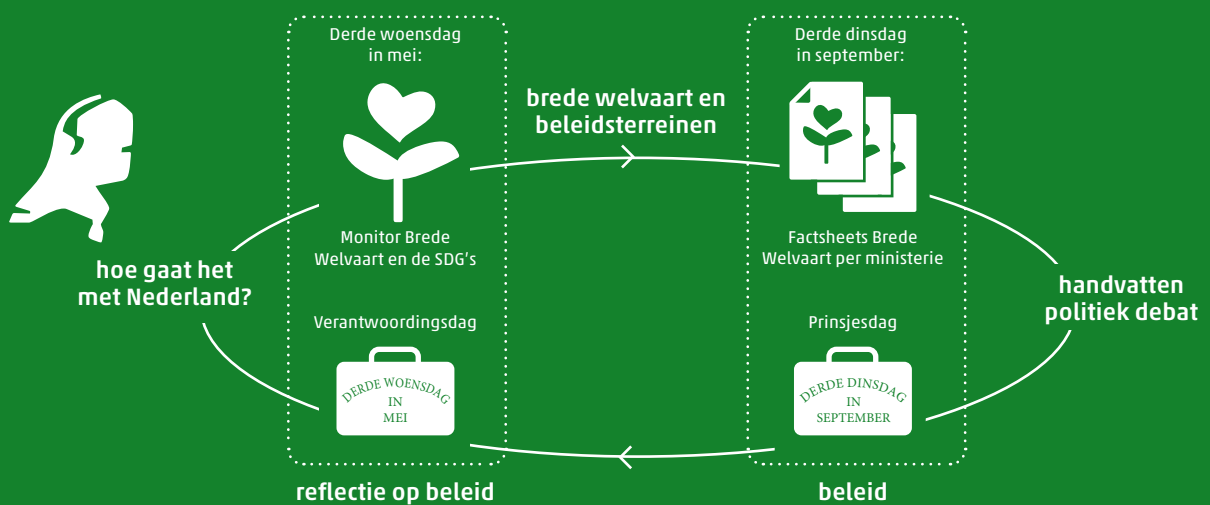
[SDG 12](#)



**Brede welvaart** betreft de kwaliteit van leven **hier en nu** en de mate waarin deze ten koste gaat van de brede welvaart van **latere** generaties of van die van mensen **elders** in de wereld.

Brede welvaart dimensie:

- **Hier en nu** betreft de persoonlijke kenmerken van mensen en de kwaliteit van de omgeving waarin zij leven. Meer in het algemeen gaat het om hun materiële welvaart en welzijn, en hun beleving daarvan.
- **Later** betreft de hulpbronnen die volgende generaties nodig hebben om een zelfde niveau van brede welvaart te kunnen bereiken als de huidige generatie. Welke consequenties hebben de keuzes die wij 'hier en nu' maken voor de volgende generaties?
- **Elders** betreft de effecten van de keuzes die Nederlanders maken op de brede welvaart van mensen in andere landen, in het bijzonder voor mensen in de armste landen.



Voor wat er feitelijk gebeurt

