

Factsheet Brede Welvaart

2023

bij de begroting van het
ministerie van Financiën
en de Miljoenennota



Factsheet Brede Welvaart 2023 bij de begroting van het ministerie van Financiën en de Miljoenennota

Neemt de brede welvaart toe? Bereikt Nederland de 2030-doelen uit de SDG-agenda? Welke indicatoren voor de brede welvaart zijn relevant voor de begroting en beleids- artikelen van het ministerie?

Brede welvaart betreft de kwaliteit van leven hier en nu en de mate waarin deze ten koste gaat van de brede welvaart van latere generaties of van die van mensen elders in de wereld. Brede welvaart heeft dan ook drie dimensies: 'hier en nu', 'later' en 'elders'.

De Factsheet Brede Welvaart toont per beleidsthema indicatoren die relevant zijn voor de brede welvaart 'hier en nu', 'later' en 'elders'. De Factsheet bevat een selectie van de indicatoren uit de Monitor Brede Welvaart en de Sustainable Development Goals 2023 (de Monitor) en is aangevuld met nieuwe indicatoren die het CBS momenteel niet gebruikt voor de monitoring van brede welvaart en de SDG's, maar die vanuit dit perspectief wel relevant zijn. Dit kunnen datareeksen zijn waarover het CBS zelf beschikt, maar ook datareeksen uit andere bronnen.

De indicatoren worden weergegeven in een dashboard en laten een middellangetermijntrend tussen 2015 en 2022 zien. De toelichting hierbij is te vinden in de legenda.

Voor indicatoren uit de Monitor Brede Welvaart en de SDG's zijn de cijfers in deze Factsheet gelijk aan de cijfers die op Verantwoordingsdag (17 mei 2023) zijn gepubliceerd.

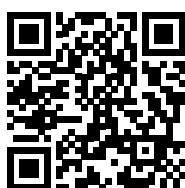
De geselecteerde indicatoren zijn passend bij de beleidsthema's van het ministerie van Financiën en de Miljoenennota.

Verdieping

Het CBS, het ministerie van Financiën (FIN) en andere bronnen beschikken over meer cijfers die relevant zijn voor het werkkterrein van FIN. Voor meer verdieping zie:

- [Rijksfinanciën](#)
- [Belastingdienst - Feiten en cijfers](#)
- [Dashboard Overheidsfinanciën](#)
- [Dashboards ontwikkelingen in de financiële sector](#)

Gemakkelijk te bereiken via onderstaande QR-codes.



Legenda

Uitleg dashboard

Een groene pijl betekent een stijging van de Nederlandse brede welvaart en een rode pijl betekent een daling van de brede welvaart. Geen pijl op deze positie betekent een stabiele trend of er is geen trend te berekenen.

Ieder balkje staat voor een EU-land. Het balkje voor Nederland heeft een andere kleur. Die kleur geeft aan in welk deel van de EU-ranglijst Nederland staat. Groen wijst op een positie in het bovenste kwartiel van de EU-ranglijst, rood op het onderste kwartiel en donkergrijs op het midden.

Beleidsthema

Brede welvaart dimensie

Meest recente datapunt

Indicator



SDGnr

Uitleg Sustainable Development Goals

Brede welvaart en de Sustainable Development Goals (SDG's) hebben veel gemeen en vullen elkaar aan: waar de eerste een algemene intentie uitspreekt, vertaalt de SDG-agenda deze in concrete doelstellingen voor 2030. Binnen de Factsheet vindt primair een koppeling plaats tussen het beleid en bredewelvaartsindicatoren waar ook de SDG-indicatoren in zijn begrepen. In de Factsheet wordt aangegeven welke SDG('s) bij de indicatoren relevant zijn, zodat de gebruiker ook deze relatie terug kan vinden.

De 17 SDG's zijn:

[SDG 1](#) Geen armoede

[SDG 2](#) Geen honger

[SDG 3](#) Goede gezondheid en welzijn

[SDG 4](#) Kwaliteitsonderwijs

[SDG 5](#) Gendergelijkheid

[SDG 6](#) Schoon water en sanitair

[SDG 7](#) Betaalbare en duurzame energie

[SDG 8](#) Eerlijk werk en economische groei

[SDG 9](#) Industrie, innovatie en infrastructuur

[SDG 10](#) Ongelijkheid verminderen

[SDG 11](#) Duurzame steden en gemeenschappen

[SDG 12](#) Verantwoorde consumptie en productie

[SDG 13](#) Klimaatactie

[SDG 14](#) Leven in het water

[SDG 15](#) Leven op het land

[SDG 16](#) Vrede, justitie en sterke publieke diensten

[SDG 17](#) Partnerschap om doelstellingen te bereiken

De betreffende Sustainable Development Goals, met hyperlink voor meer informatie, waar deze indicator betrekking op heeft



– [Monitor Brede Welvaart en de Sustainable Development Goals 2023](#)

Overheidsfinanciën en begrotingsbeleid

Later

51,0% van het bruto binnenlands product in 2022 ↓

Schuld van de overheid



[SDG 10, 17](#)

0,0% van het bruto binnenlands product (bbp) in 2022

EMU-saldo



[SDG 16, 17](#)

Macro-economie

Hier en nu

3,5% volumeverandering t.o.v. een jaar eerder in 2022

Volumegroei bbp per capita



[SDG 8](#)

72,2% van de bevolking van 15-74 jaar in 2022 ↑

Nettoarbeidsparticipatie



[SDG 8](#)

3,5% van de beroepsbevolking in 2022 ↓

Werkloosheid



[SDG 8](#)

0,28 waarde tussen 0 (volkomen gelijk) en 1 (volkomen ongelijk) in 2021

Gini-coëfficiënt inkomensongelijkheid



[SDG 10](#)

0,74 waarde tussen 0 (volkomen gelijk) en 1 (volkomen ongelijk) in 2021 ↓

Gini-coëfficiënt vermogensongelijkheid



[SDG 10](#)

Later

€ 50 bruto toegevoegde waarde per gewerkt uur (prijzen 2015) in 2022

Arbeidsproductiviteit



[SDG 8](#)

Bestaanszekerheid in een betrouwbaar bestel

Hier en nu

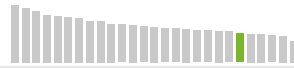
7,4% van alle huishoudens heeft problematische schulden op 1 januari in 2021



Geregistreeerde problematische schulden

[SDG 1](#)

16,1% van de bevolking in 2020



6e van 27 in EU in 2020

Risico op armoede of sociale uitsluiting

[SDG 1](#)

28,6% van de bevolking van 18+ maakt zich veel zorgen in 2022

Zorgen over financiële toekomst

[SDG 1, 10](#)

Later

€ 105 602 per huishouden (lopende prijzen) in 2021



22e van 24 in EU in 2021

Gemiddelde schuld per huishouden

[SDG 10](#)

Duurzaamheid

Later

13,0% van het totale eindverbruik energie in 2021

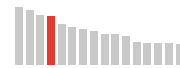


25e van 27 in EU in 2021

Hernieuwbare energie

[SDG 7](#)

7,7 ton CO₂ per inwoner sinds 1860 in 2022



13e van 16 in EU in 2020

Cumulatieve CO₂-emissies ^{A)}

[SDG 13](#)

-19,0% verandering ten opzichte van het basisjaar 2005 in 2021



25e van 27 in EU in 2021

Reductie CO₂-emissies ETS sectoren

[SDG 13](#)

Belastingen

Hier en nu

3,88 bereidheid om belasting te betalen op een schaal van 1 (laag) tot 5 (hoog) 2021



Belastingmoraal

[SDG 16](#)

3,28 op een schaal van 1 (weinig vertrouwen) t/m 5 (veel vertrouwen), in 2021

Vertrouwen in de belastingdienst

[SDG 16](#)

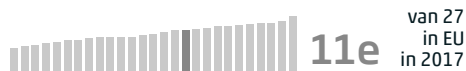
Financiële economie

Hier en nu

48,5% van de bevolking van 15+ heeft (tamelijk of heel) veel vertrouwen in 2022



Vertrouwen in banken



[SDG 9](#)

115,9% van verplichtingen pensioenfondsen is gedekt op 31 december in 2022

Actuele dekkingsgraad pensioenfondsen

[SDG 10](#)

51% van het totale vermogen bestaat uit eigen vermogen in 2020



Mediane solvabiliteit van niet-financiële bedrijven

[SDG 8](#)

Later

€ 195 700 per huishouden met hypotheekschuld (lopende prijzen) in 2021



Gemiddelde hypotheekschuld huishoudens

[SDG 10, 11](#)

0,70 ratio hypotheekschuld t.o.v. woningwaarde (van kostwinners onder 35) in 2021



Loan-to-value

[SDG 10](#)

Internationale financiële betrekkingen

Elders

0,5% van het bruto nationaal inkomen in 2021

Ontwikkelingshulp



5e van 27 in EU in 2021

[SDG 17](#)

1,6% van het bbp in 2021

Overdrachten



4e van 27 in EU in 2021

[SDG 17](#)

32,6% van het bbp komt tot stand komt dankzij de uitvoer in 2021

Economische afhankelijkheid van de export



12e van 27 in EU in 2016

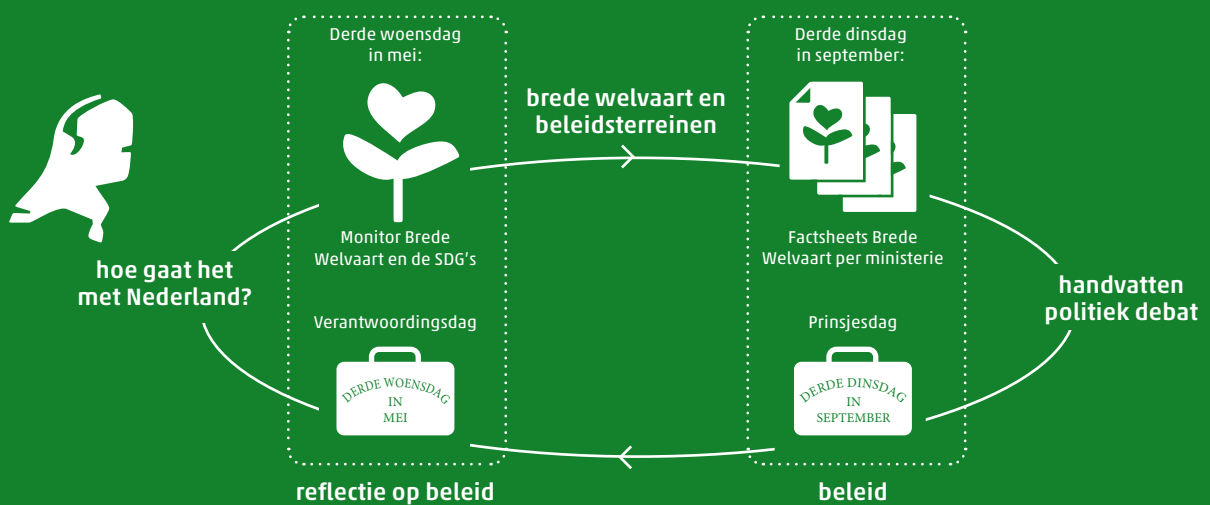
[SDG 8](#)



Brede welvaart betreft de kwaliteit van leven **hier en nu** en de mate waarin deze ten koste gaat van de brede welvaart van **latere** generaties of van die van mensen **elders** in de wereld.

Brede welvaart dimensie:

- **Hier en nu** betreft de persoonlijke kenmerken van mensen en de kwaliteit van de omgeving waarin zij leven. Meer in het algemeen gaat het om hun materiële welvaart en welzijn, en hun beleving daarvan.
- **Later** betreft de hulpbronnen die volgende generaties nodig hebben om een zelfde niveau van brede welvaart te kunnen bereiken als de huidige generatie. Welke consequenties hebben de keuzes die wij 'hier en nu' maken voor de volgende generaties?
- **Elders** betreft de effecten van de keuzes die Nederlanders maken op de brede welvaart van mensen in andere landen, in het bijzonder voor mensen in de armste landen.



Voor wat er feitelijk gebeurt

