

Factsheet Brede Welvaart

2023

bij de begroting van
het ministerie van
Buitenlandse Zaken



Factsheet Brede Welvaart 2023 bij de begroting van het ministerie van Buitenlandse Zaken

Neemt de brede welvaart toe? Bereikt Nederland de 2030-doelen uit de SDG-agenda? Welke indicatoren voor de brede welvaart zijn relevant voor de begroting en beleidsartikelen van het ministerie?

Brede welvaart betreft de kwaliteit van leven hier en nu en de mate waarin deze ten koste gaat van de brede welvaart van latere generaties of van die van mensen elders in de wereld. Brede welvaart heeft dan ook drie dimensies: 'hier en nu', 'later' en 'elders'.

De Factsheet Brede Welvaart toont per beleidsthema indicatoren die relevant zijn voor de brede welvaart 'hier en nu', 'later' en 'elders'. De Factsheet bevat een selectie van de indicatoren uit de Monitor Brede Welvaart en de Sustainable Development Goals 2023 (de Monitor) en is aangevuld met nieuwe indicatoren die het CBS momenteel niet gebruikt voor de monitoring van brede welvaart en de SDG's, maar die vanuit dit perspectief wel relevant zijn. Dit kunnen datareeksen zijn waarover het CBS zelf beschikt, maar ook datareeksen uit andere bronnen.

De indicatoren worden weergegeven in een dashboard en laten een middellangetermijntrend tussen 2015 en 2022 zien. De toelichting hierbij is te vinden in de legenda.

Voor indicatoren uit de Monitor Brede Welvaart en de SDG's zijn de cijfers in deze Factsheet gelijk aan de cijfers die op Verantwoordingsdag (17 mei 2023) zijn gepubliceerd.

De geselecteerde indicatoren zijn passend bij de beleidsthema's van het ministerie van Buitenlandse Zaken (BZ).

Verdieping

Het CBS en andere bronnen beschikken over meer cijfers die relevant zijn voor het werkterrein van BZ. Voor meer verdieping zie:

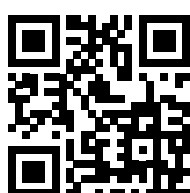
BZ: [Sustainable Development Home](#)

BHOS: [Nederland Handelsland](#)

[Dossier Globalisering](#)

[Internationaliseringsmonitor](#)

Gemakkelijk te bereiken via onderstaande QR-codes.



Legenda

Uitleg dashboard

Een groene pijl betekent een stijging van de Nederlandse brede welvaart en een rode pijl betekent een daling van de brede welvaart. Geen pijl op deze positie betekent een stabiele trend of er is geen trend te berekenen.

Ieder balkje staat voor een EU-land. Het balkje voor Nederland heeft een andere kleur. Die kleur geeft aan in welk deel van de EU-ranglijst Nederland staat. Groen wijst op een positie in het bovenste kwartiel van de EU-ranglijst, rood op het onderste kwartiel en donkergrijs op het midden.

Beleidsthema

Brede welvaart dimensie

Meest recente datapunt

Indicator



SDGnr

De betreffende Sustainable Development Goals, met hyperlink voor meer informatie, waar deze indicator betrekking op heeft

Uitleg Sustainable Development Goals

Brede welvaart en de Sustainable Development Goals (SDG's) hebben veel gemeen en vullen elkaar aan: waar de eerste een algemene intentie uitspreekt, vertaalt de SDG-agenda deze in concrete doelstellingen voor 2030. Binnen de Factsheet vindt primair een koppeling plaats tussen het beleid en bredewelvaartsindicatoren waar ook de SDG-indicatoren in zijn begrepen. In de Factsheet wordt aangegeven welke SDG('s) bij de indicatoren relevant zijn, zodat de gebruiker ook deze relatie terug kan vinden.

De 17 SDG's zijn:

[SDG 1](#) Geen armoede

[SDG 2](#) Geen honger

[SDG 3](#) Goede gezondheid en welzijn

[SDG 4](#) Kwaliteitsonderwijs

[SDG 5](#) Gendergelijkheid

[SDG 6](#) Schoon water en sanitair

[SDG 7](#) Betaalbare en duurzame energie

[SDG 8](#) Eerlijk werk en economische groei

[SDG 9](#) Industrie, innovatie en infrastructuur

[SDG 10](#) Ongelijkheid verminderen

[SDG 11](#) Duurzame steden en gemeenschappen

[SDG 12](#) Verantwoorde consumptie en productie

[SDG 13](#) Klimaatactie

[SDG 14](#) Leven in het water

[SDG 15](#) Leven op het land

[SDG 16](#) Vrede, justitie en sterke publieke diensten

[SDG 17](#) Partnerschap om doelstellingen te bereiken



Veiligheid en stabiliteit (BZ)

Hier en nu

63,7% van de bevolking van 15+ heeft (heel veel of tamelijk veel) vertrouwen in 2022

Vertrouwen in het leger

[SDG 16](#)

Consulaire dienstverlening en uitdragen Nederlandse waarden (BZ)

Elders

15,1% voor het eerst ingeschreven eerstejaars (bachelor of master) in 2022

Universitair studenten uit niet-EER-landen

[SDG 9](#)

Duurzame economische ontwikkeling, handel en investeringen (BHOS)

Elders

€ 38 082 per inwoner (lopende prijzen) in 2022 ↑

Invoer van goederen totaal

[SDG 17](#)

€ 22 950 per inwoner (lopende prijzen) in 2022 ↑

Invoer van goederen uit Europa

[SDG 17](#)

€ 1 403 per inwoner (lopende prijzen) in 2022

Invoer van goederen uit Afrika

[SDG 17](#)

€ 4 886 per inwoner (lopende prijzen) in 2022 ↑

Invoer van goederen uit Amerika

[SDG 17](#)

€ 8 436 per inwoner (lopende prijzen) in 2022 ↑

Invoer van goederen uit Azië

[SDG 17](#)

€ 259 per inwoner (lopende prijzen) in 2022 ↑

Invoer van goederen uit Oceanië

[SDG 17](#)

€ 490 per inwoner (lopende prijzen) in 2022 ↑

Totale invoer uit LDC's ^{A)}

2e van 27 in EU in 2021

[SDG 17](#)

Duurzame ontwikkeling, voedselzekerheid, water en klimaat (BHOS)

Elders

0,6 hectare per inwoner in 2019

Landvoetafdruk ^{B)}

[SDG 12](#)

163 kilo per 1 000 euro bruto binnenlands product in 2020

Grondstofvoetafdruk (bbp)

[SDG 8, 12](#)

15,9 ton CO₂-equivalenten per inwoner in 2021

Broeikasgasvoetafdruk ^{A)}

[SDG 13, 17](#)

Sociale vooruitgang, vrede, veiligheid en duurzame ontwikkeling (BHOS)

Elders

0,5% van het bruto nationaal inkomen in 2021

Ontwikkelingshulp



5e van 27 in EU in 2021

[SDG 17](#)

A) Eerste voorlopige berekening

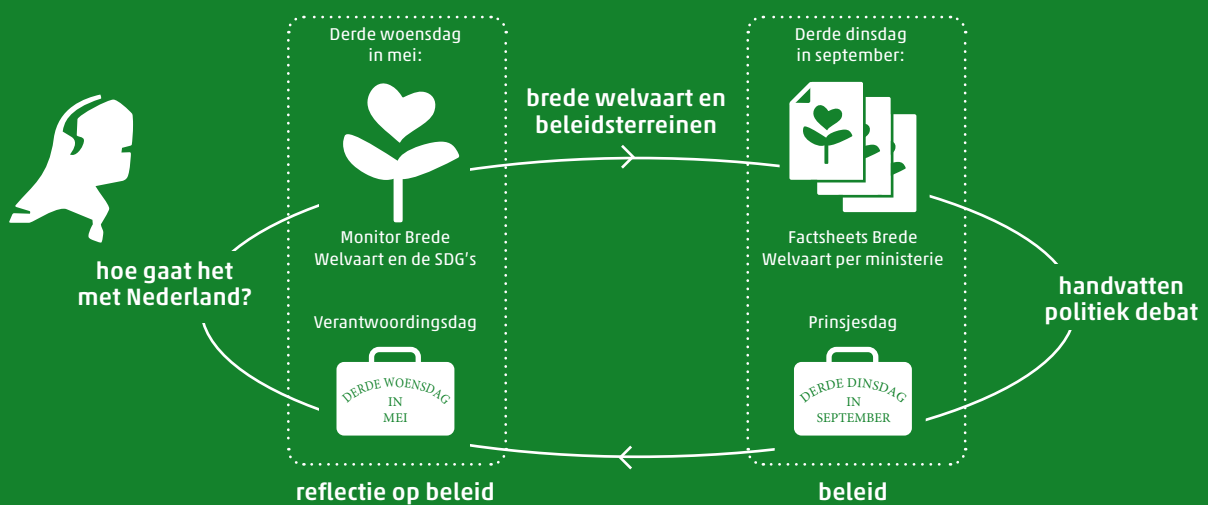
B) Onvoldoende datapunten beschikbaar voor trendberekening



Brede welvaart betreft de kwaliteit van leven **hier en nu** en de mate waarin deze ten koste gaat van de brede welvaart van **latere** generaties of van die van mensen **elders** in de wereld.

Brede welvaart dimensie:

- **Hier en nu** betreft de persoonlijke kenmerken van mensen en de kwaliteit van de omgeving waarin zij leven. Meer in het algemeen gaat het om hun materiële welvaart en welzijn, en hun beleving daarvan.
- **Later** betreft de hulpbronnen die volgende generaties nodig hebben om een zelfde niveau van brede welvaart te kunnen bereiken als de huidige generatie. Welke consequenties hebben de keuzes die wij 'hier en nu' maken voor de volgende generaties?
- **Elders** betreft de effecten van de keuzes die Nederlanders maken op de brede welvaart van mensen in andere landen, in het bijzonder voor mensen in de armste landen.



Voor wat er feitelijk gebeurt

