

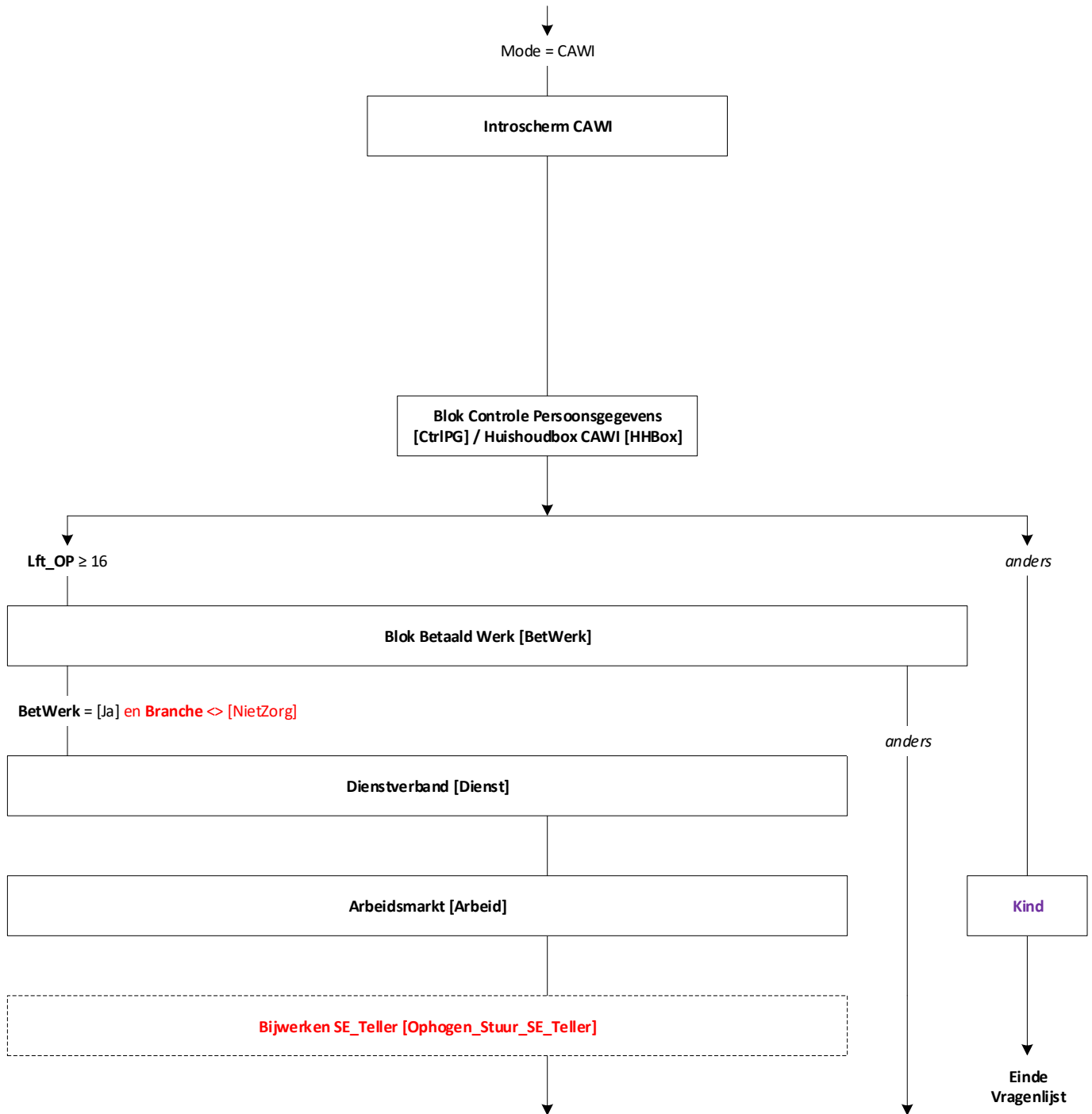


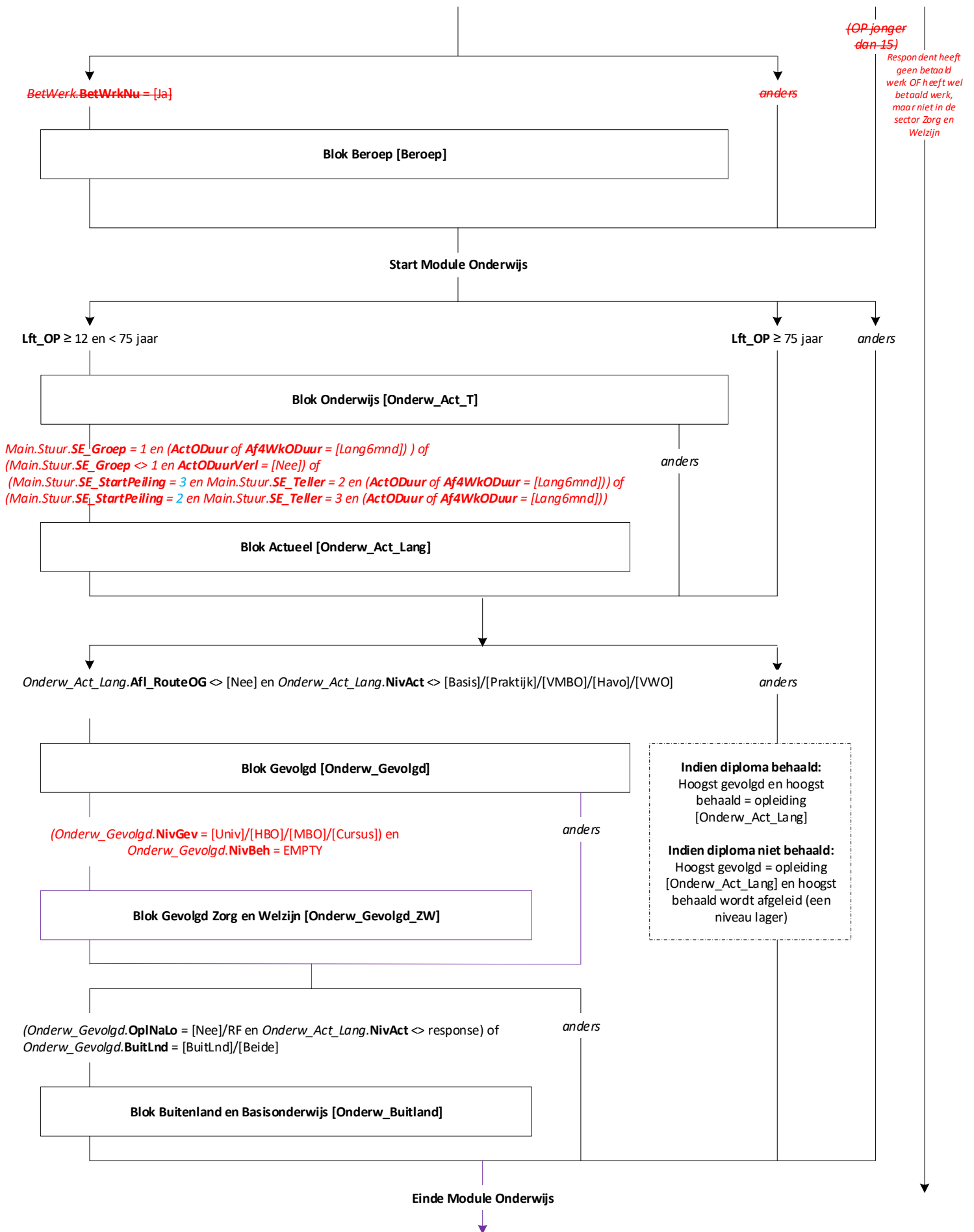
Centraal Bureau  
voor de Statistiek

# **AZW-panel werknemers Peiling 5 – nov 2021**

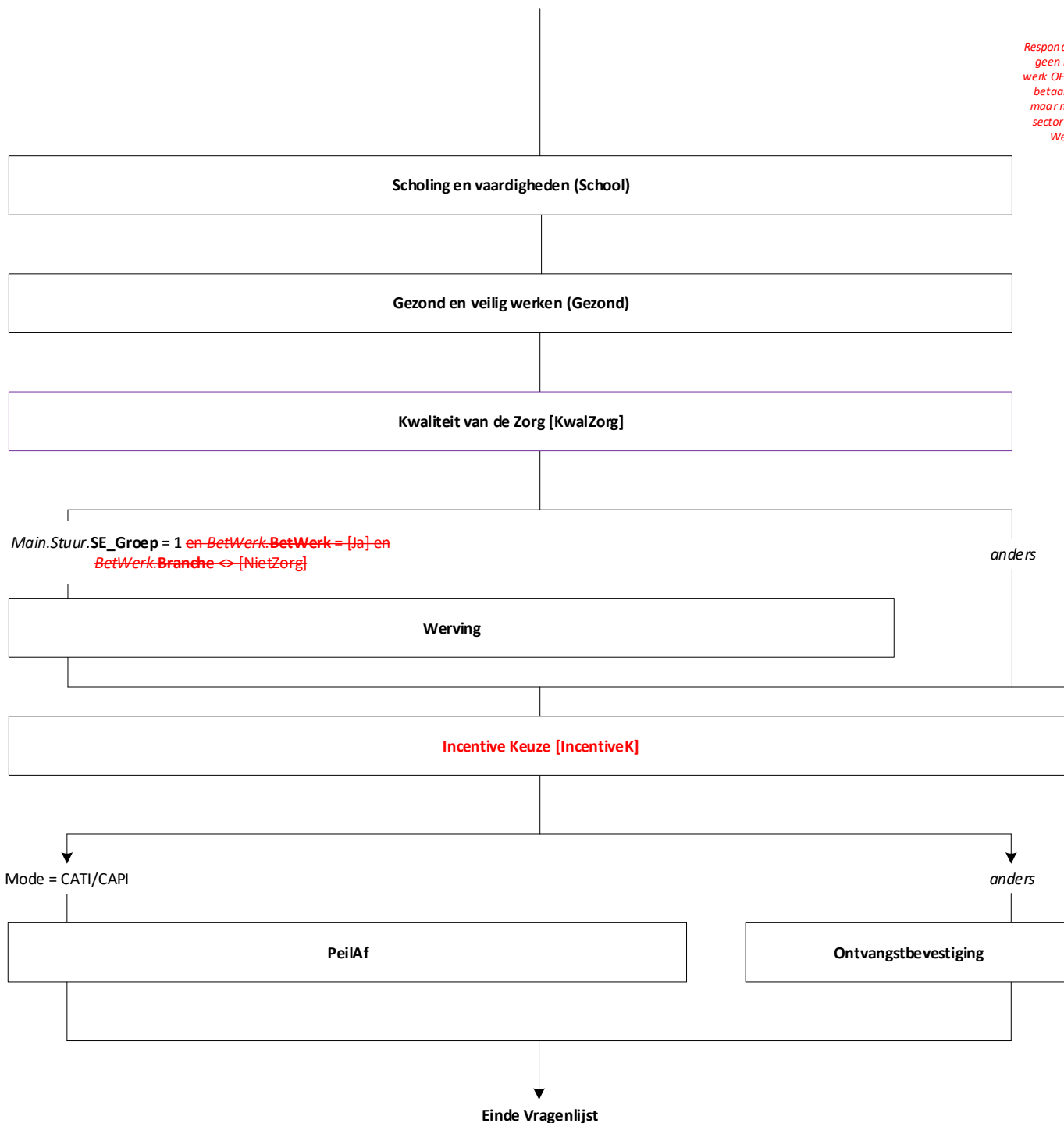
**Jeanne Heil**

Versie: 1.3  
Datum: 10-9-2021

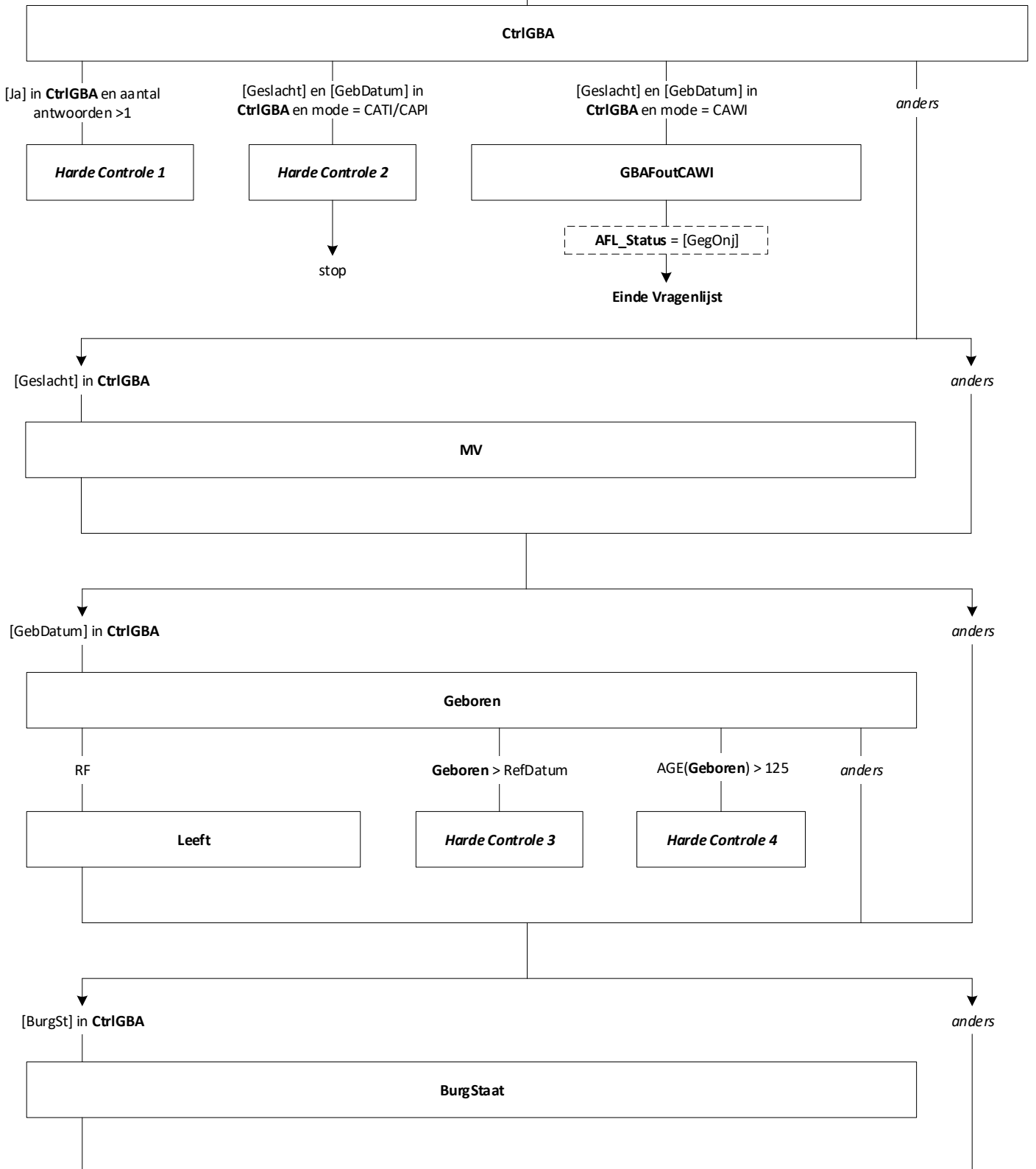


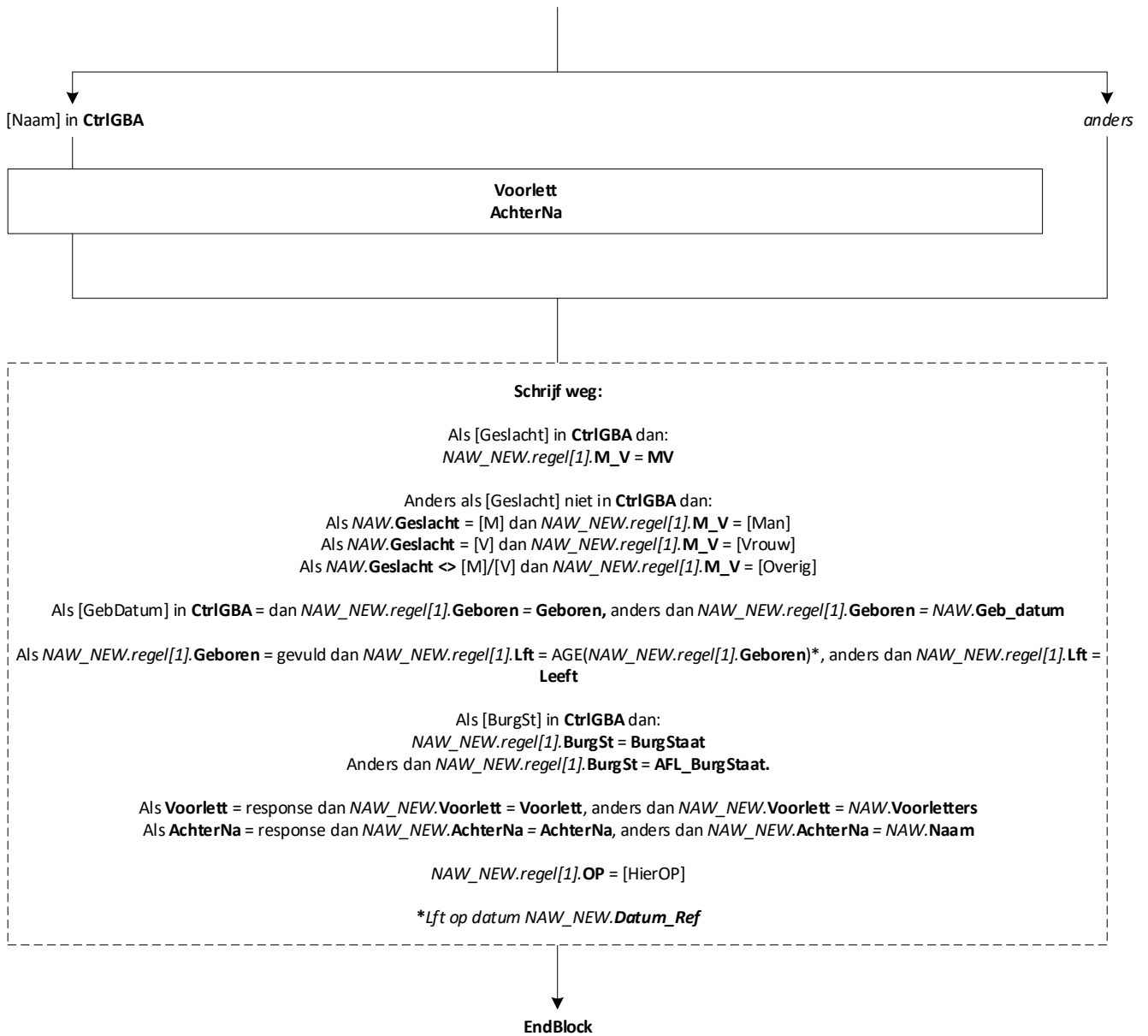


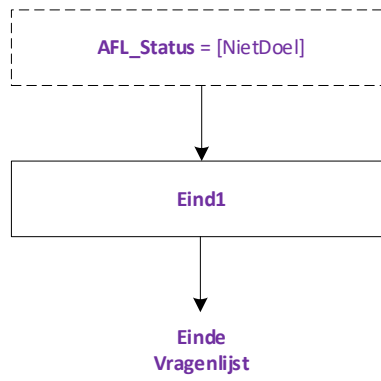
Respondent heeft geen betaald werk OF heeft wel betaald werk, maar niet in de sector Zorg en Welzijn

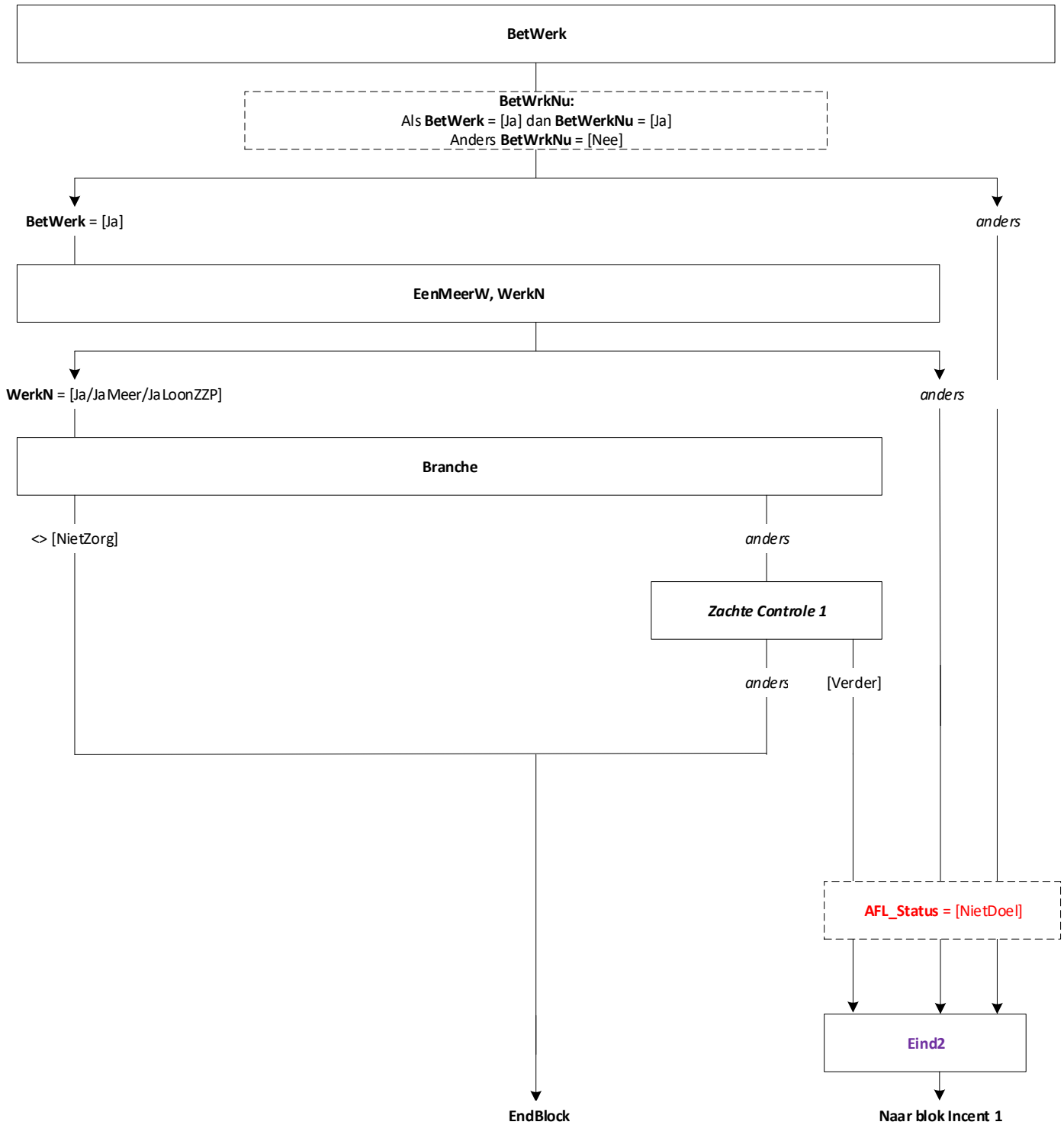


**AFL\_BurgStaat:**  
 Als NAW.SE\_BurgStaat = 2, 5, 6, 7 dan AFL\_BurgStaat = [Gehuwd]  
 Als NAW.SE\_BurgStaat = 4 dan AFL\_BurgStaat = [Gescheid]  
 Als NAW.SE\_BurgStaat = 3 dan AFL\_BurgStaat = [WeduWst]  
 Als NAW.SE\_BurgStaat = 1 dan AFL\_BurgStaat = [NooitGeh]

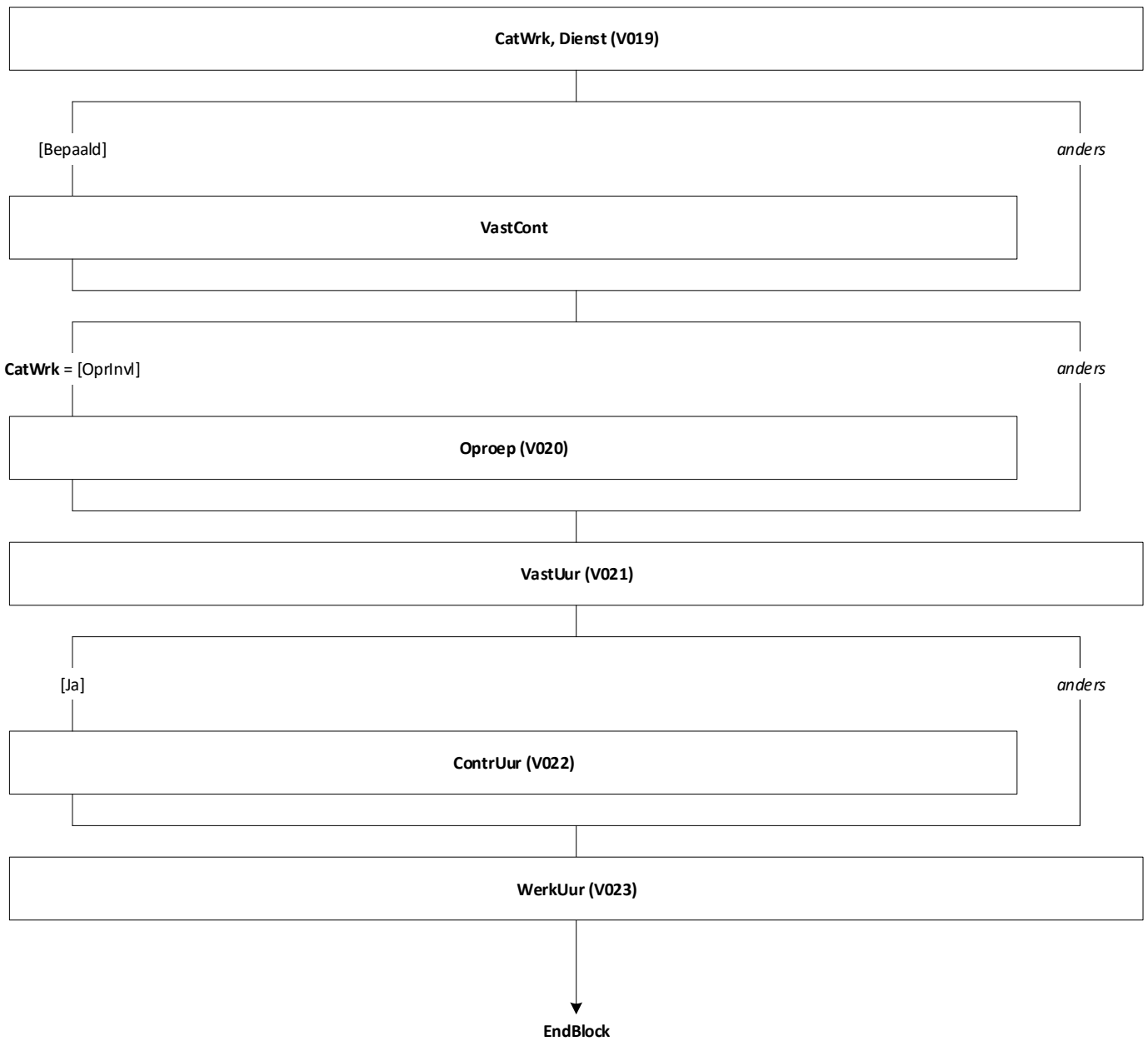




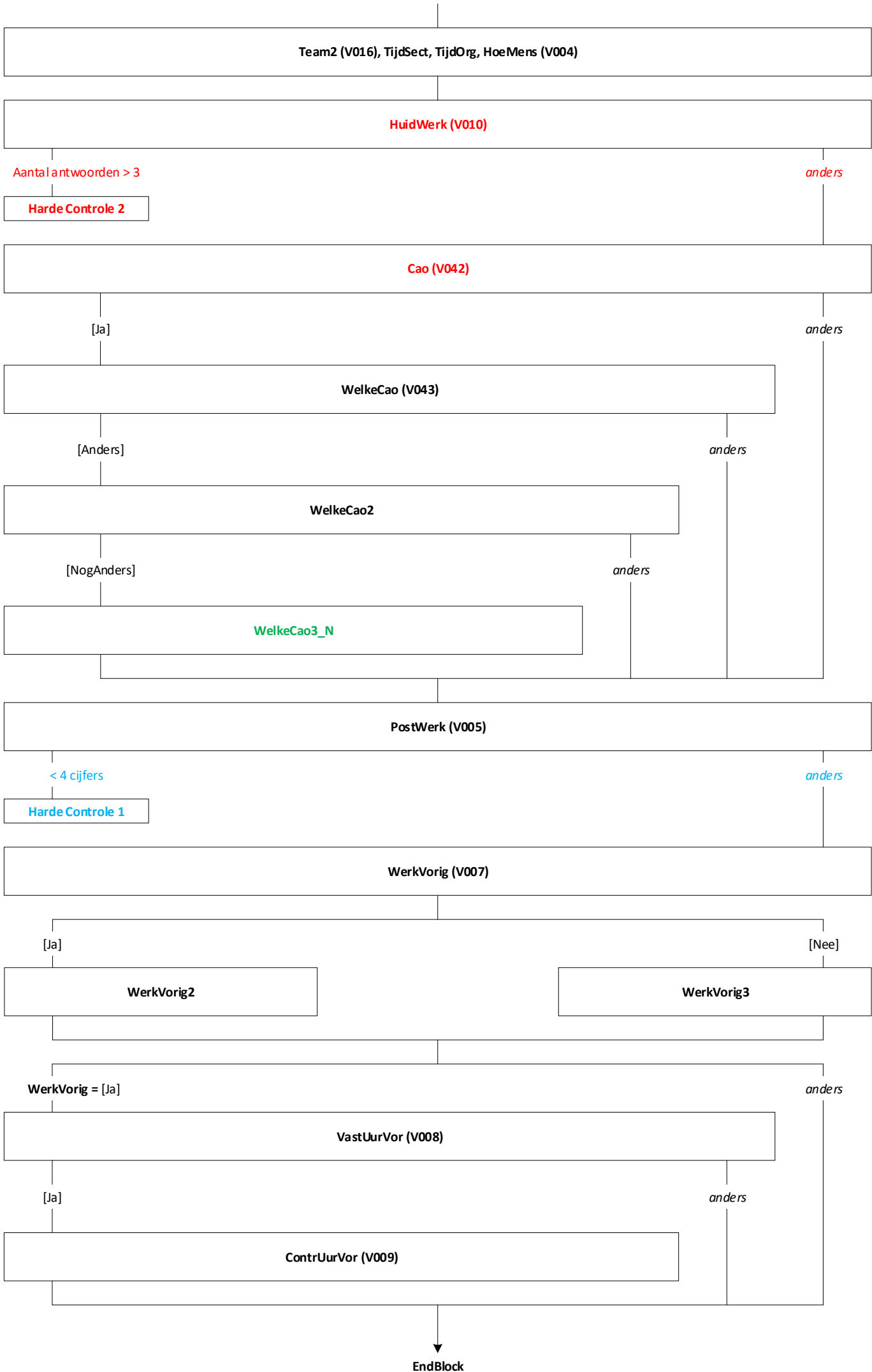








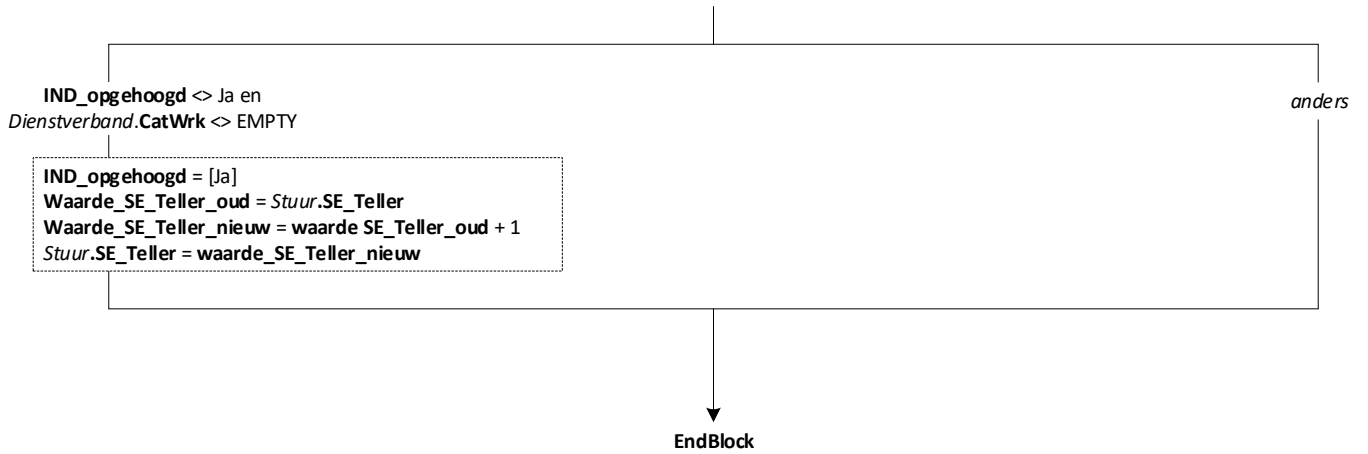






# Bijwerken SE\_Teller [Ophogen\_Stuur\_SE\_Teller]

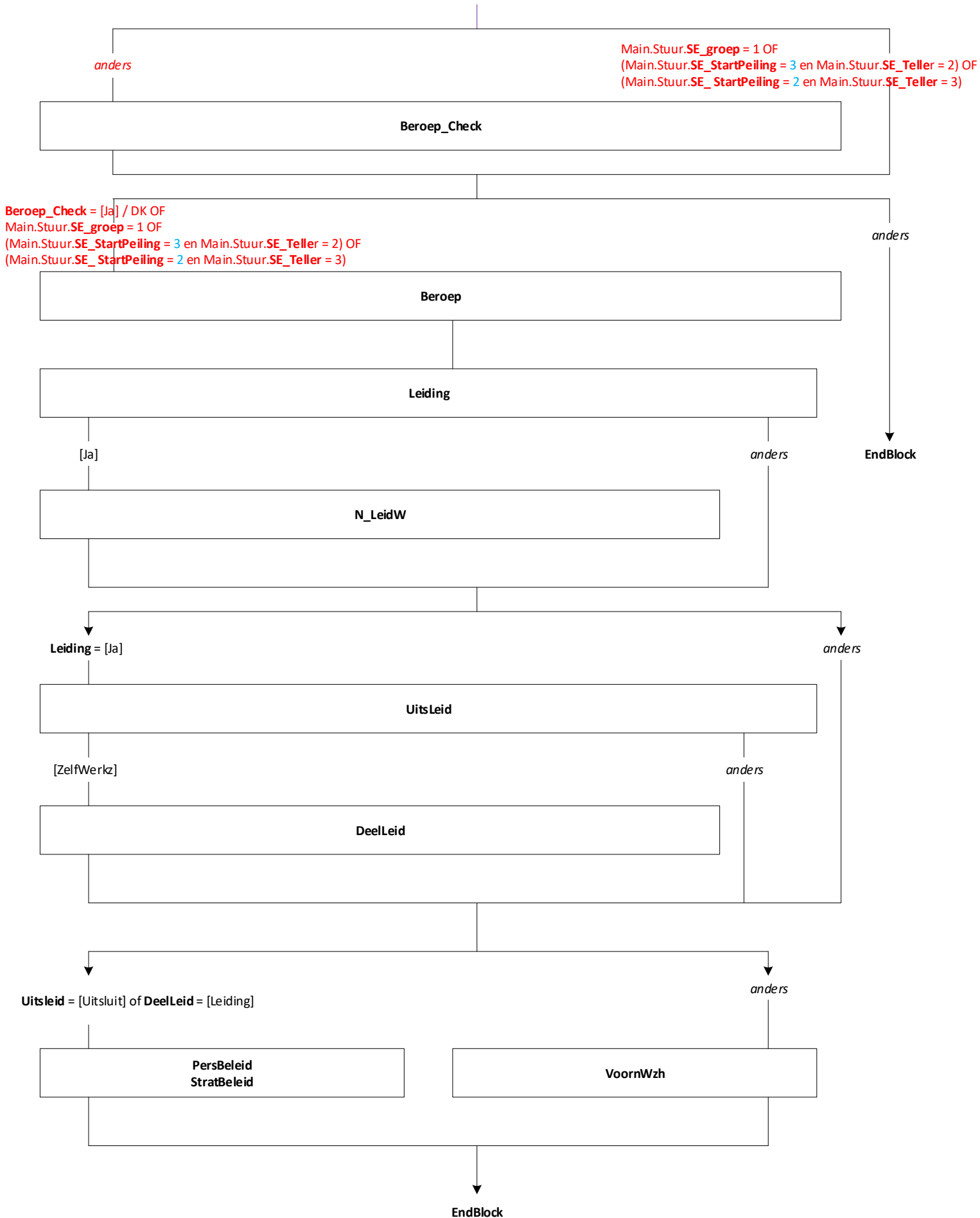
Mode = CAWI  
Blokvoorwaarde = *BetWerk.BetWerk* = [Ja] en  
*BetWerk.Branche* <> [NietZorg]  
Blokattributen = NODK, NORF, EMPTY

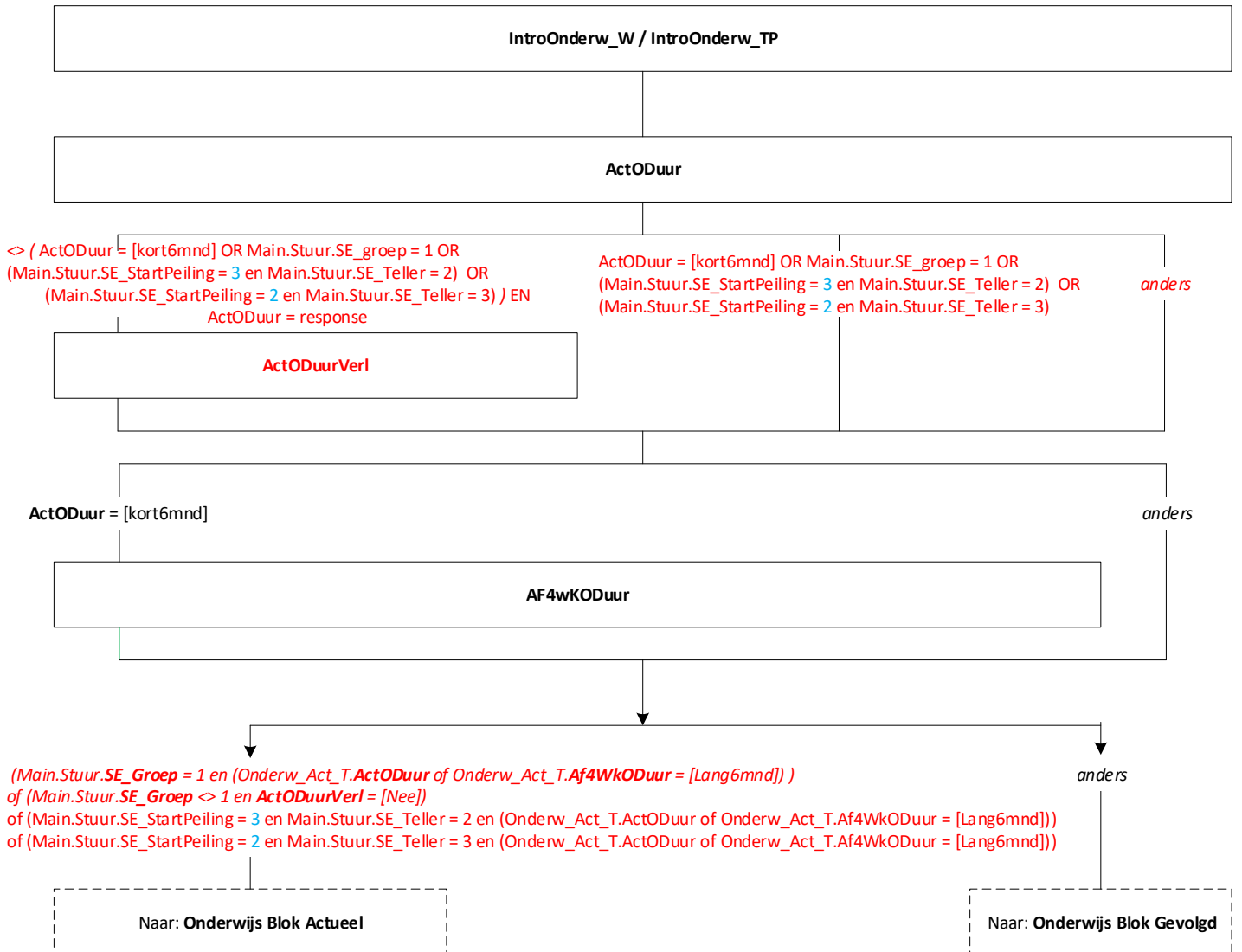




# Blok Beroep (SB) [Beroep]

Mode = CAWI  
Blokvoorwaarde = *BerWerk.BerWerk* = [Ja] en  
*BerWerk.Branche* <> [NietZorg]  
Blokattributen = NODK, RF, NO EMPTY







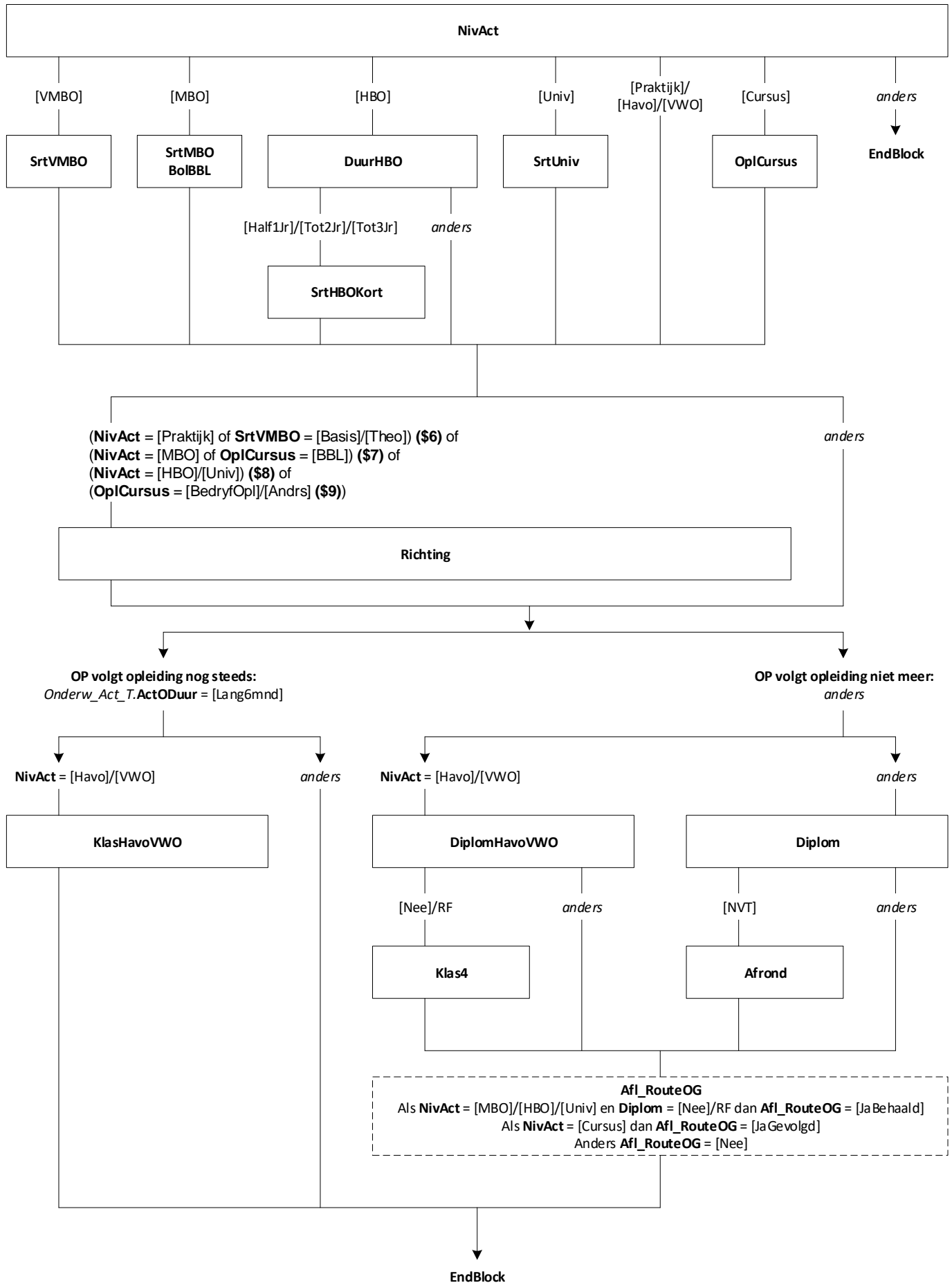
# Onderwijs: Blok Actueel (SB)

## [Onderw\_Act\_Lang]

Mode = CAWI

Blokvoorwaarde = ( (Main.Stuur.SE\_Groep = 1 en (Onderw\_Act\_T.ActODuur of Onderw\_Act\_T.Af4WkODuur = [Lang6mnd]) ) of (Main.Stuur.SE\_Groep <> 1 en ActODuurVerl = [Nee]) of (Main.Stuur.SE\_StartPeiling = . en Main.Stuur.SE\_Teller = 2 en (Onderw\_Act\_T.ActODuur of Onderw\_Act\_T.Af4WkODuur = [Lang6mnd])) of (Main.Stuur.SE\_StartPeiling = . en Main.Stuur.SE\_Teller = 3 en (Onderw\_Act\_T.ActODuur of Onderw\_Act\_T.Af4WkODuur = [Lang6mnd])) ) en BetWerk.BetWerk = [Ja] en BetWerk.Branche <> [NietZorg]

Blokattributen = NODK, RF, NO EMPTY

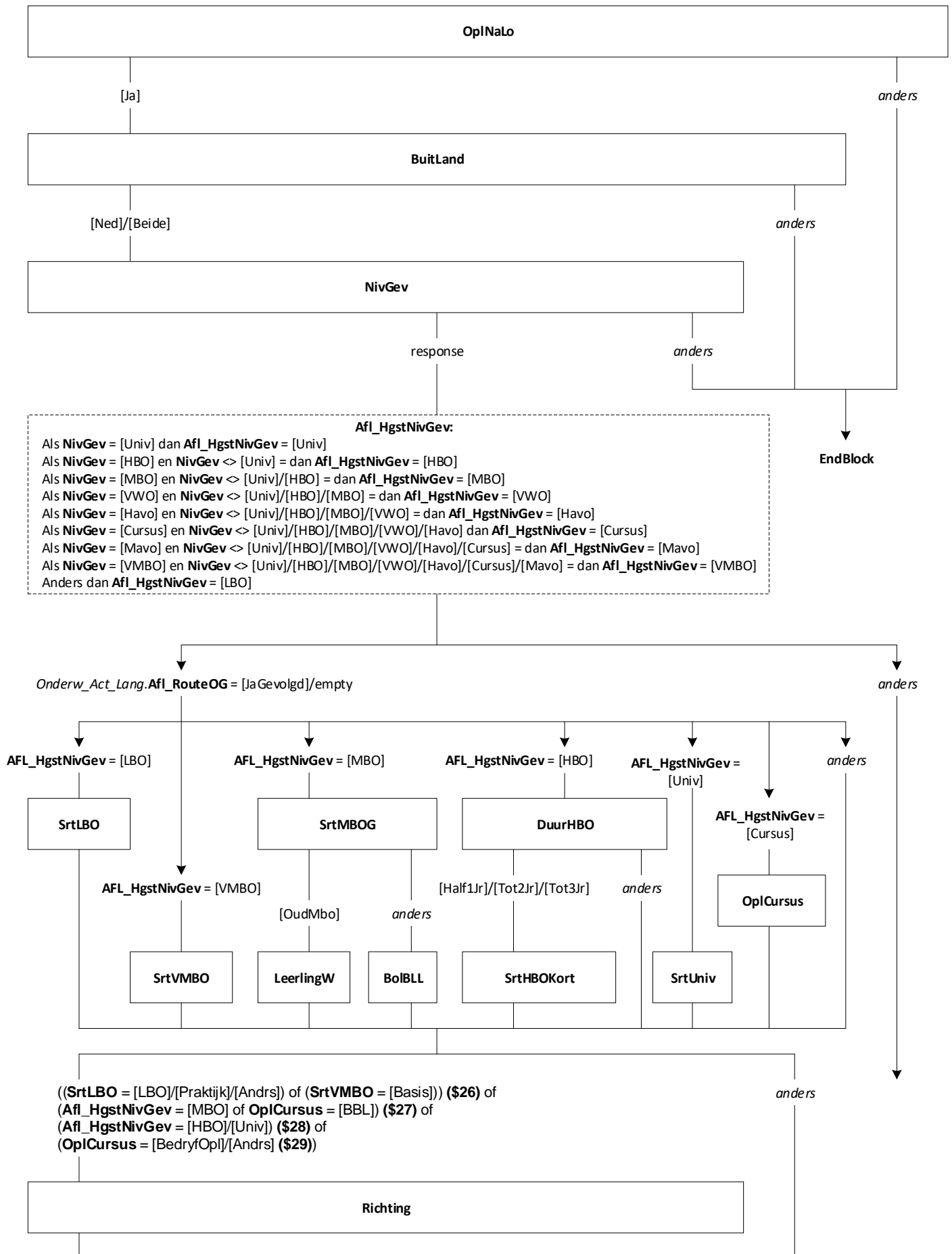




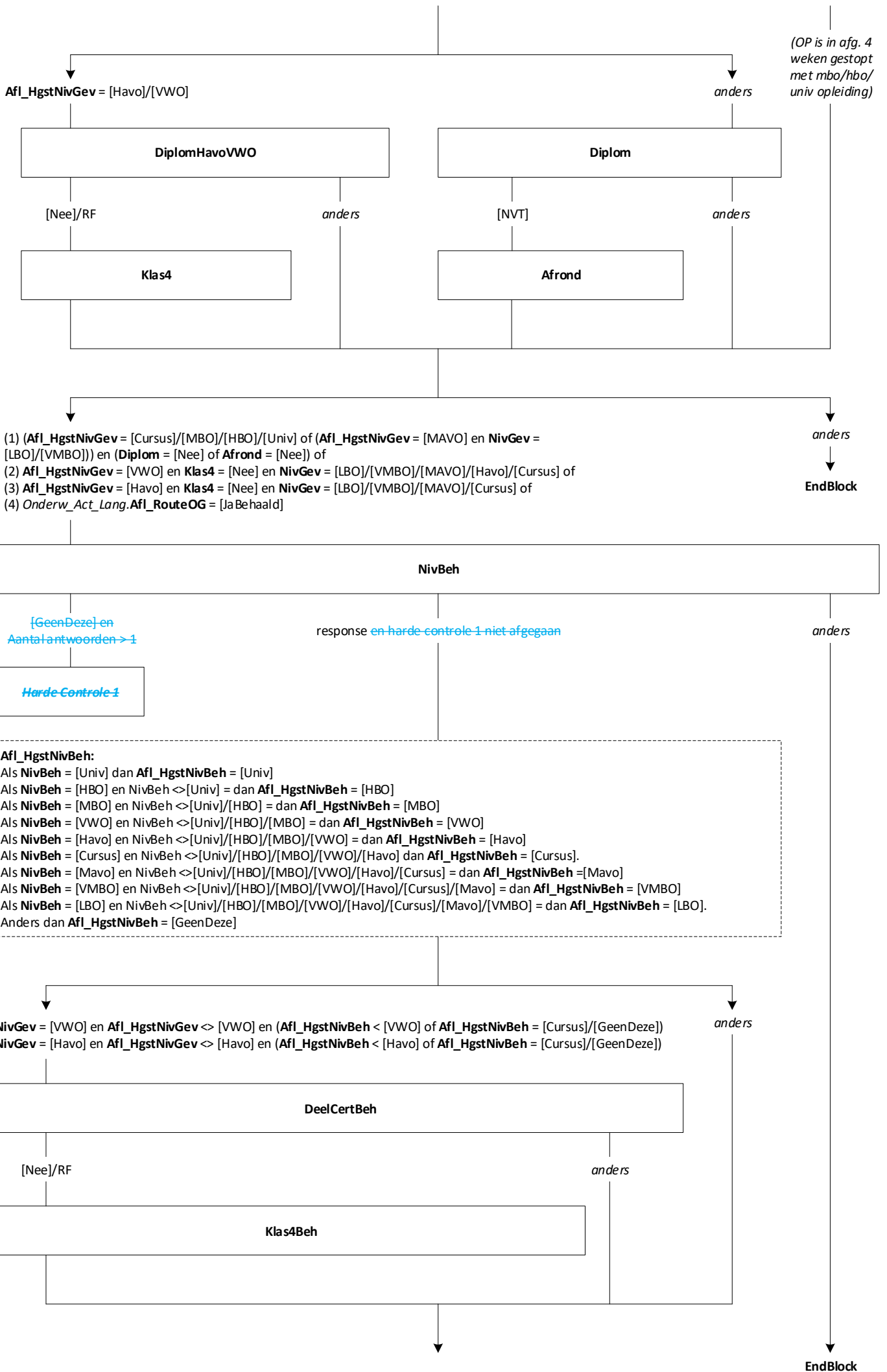
# Onderwijs: Blok Gevolgd

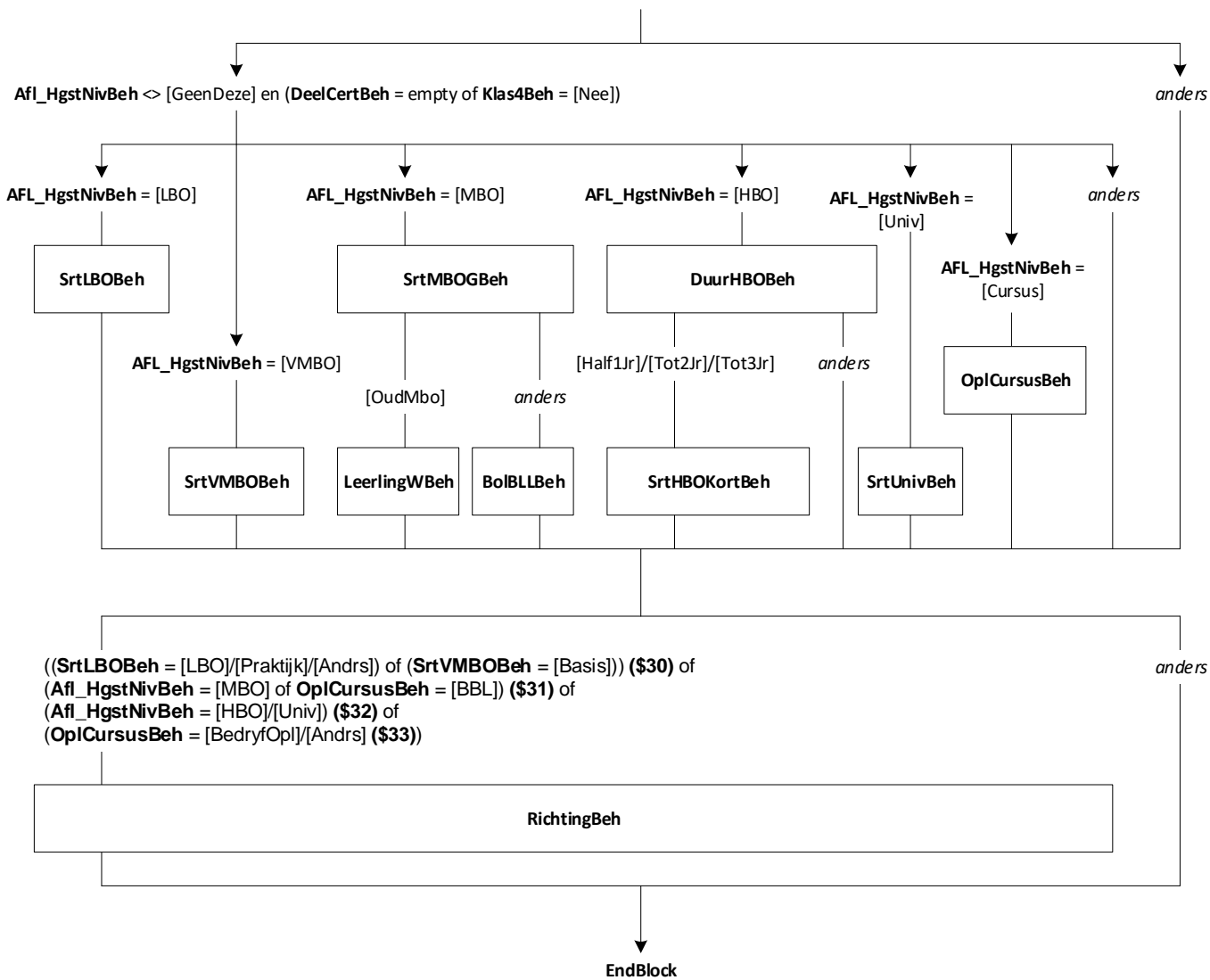
## [Onderw\_Gevolgd]

Mode = CAWI  
 Blokvoorwaarde = *Onderw\_Act\_Lang.Afl\_RouteOG* <> [Nee] en  
*Onderw\_Act\_Lang.NivAct* <> [Basis]/[Praktijk]/[VMBO]/[Havo]/[VWO] en  
*BetWerk.BetWerk* = [Ja] en *BetWerk.Branche* <> [Nietzorg]  
 Blokattributen = NODK, RF, NO EMPTY







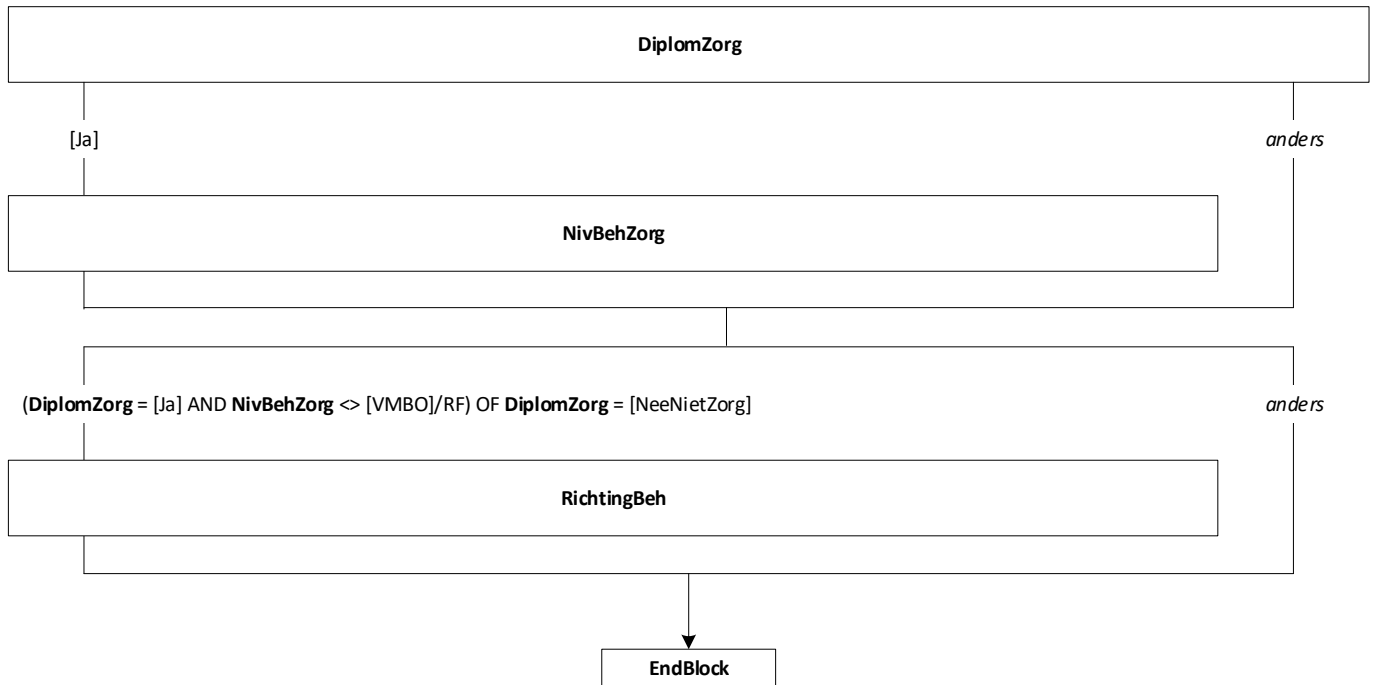




# Onderwijs: Blok Gevolgd Zorg en Welzijn

[Onderw\_Gevolgd\_ZW]

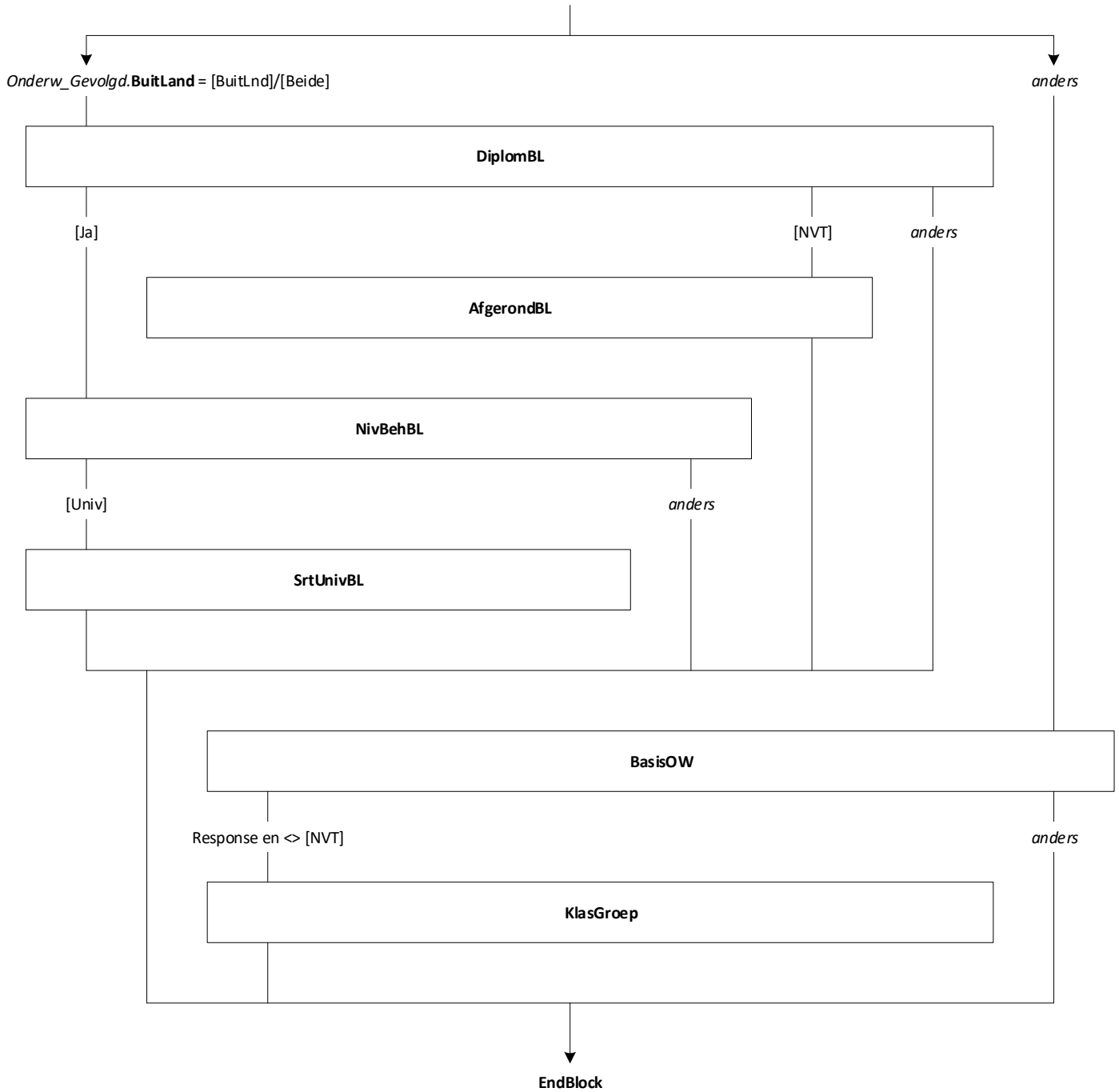
Mode = CAWI  
Blokvoorwaarde = *Onderw\_Gevolgd*. **AF\_Hgst** NivGev = [Univ]/[HBO]/[MBO]/  
[Cursus] AND *Onderw\_Gevolgd*. **AF\_Hgst** NivBeh = EMPTY en *BetWerk*. **BetWerk**  
= [Ja] en *BetWerk*. **Branche** <> [NietZorg]  
Blokattributen = NODK, RF, NO EMPTY

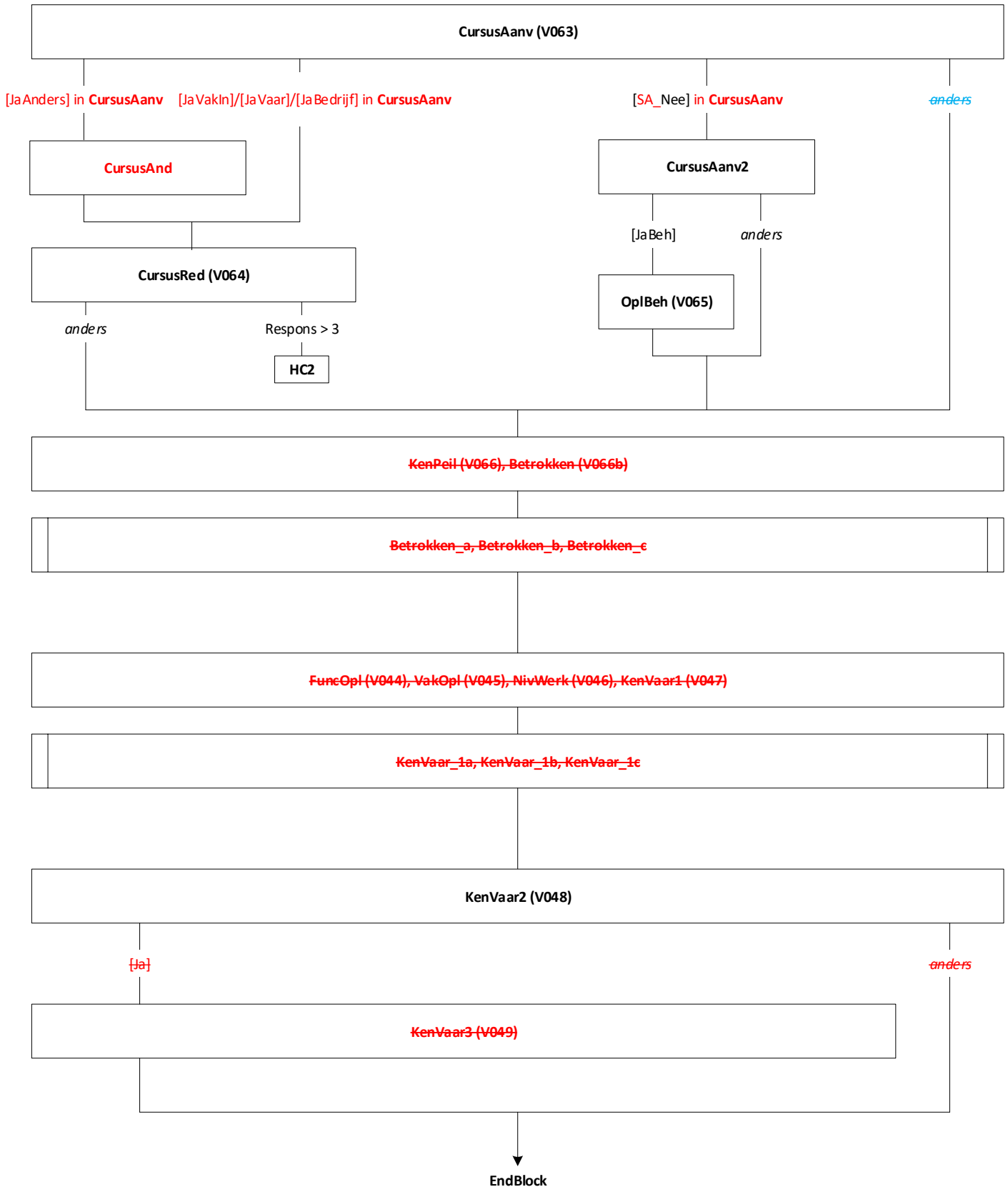




# Onderwijs: Blok Buitenland en Basisonderwijs [Onderw\_Buitland]

Mode = CAWI  
Blokvoorwaarde = (Onderw\_Gevolgd.OplNaLo = [Nee]/RF en  
Onderw\_Act\_Lang.NivAct <> response en BetWerk.BetWerk = [Ja] en  
BetWerk.Branche <> [NietZorg]) of (Onderw\_Gevolgd.BuitLand =  
[BuitLnd]/[Beide] en BetWerk.BetWerk = [Ja] en BetWerk.Branche <>  
[NietZorg])  
Blokattributen = NODK, RF, NO EMPTY







WerkDruk1\_Group (V024): WerkDruk\_1a, WerkDruk\_1b, WerkDruk\_1c, WerkDruk\_1d, WerkDruk\_1e

WerkDruk2 (V025), WerkDruk3 (V026)

Loyal\_Group (V036): Loyal\_a, Loyal\_b, Loyal\_c, Loyal\_d, Loyal\_e

Energie\_Group (037): Energie\_a, Energie\_b, Energie\_c, Energie\_d

Tevrinhoud1\_Group (V032): Tevrinhoud1\_a, Tevrinhoud1\_b, Tevrinhoud1\_c, Tevrinhoud1\_d, Tevrinhoud1\_e, Tevrinhoud1\_f

Tevrinhoud2\_Group (V032B): Tevrinhoud2\_a, Tevrinhoud2\_b, Tevrinhoud2\_c, Tevrinhoud2\_d, Tevrinhoud2\_e, Tevrinhoud2\_f

Rooster (V033)

TevrTemp\_Group (V032C): TevrTemp\_a, TevrTemp\_b, TevrTemp\_c, TevrTemp\_d, TevrTemp\_e, TevrTemp\_f

TevrLeid\_Group (V032D): TevrLeid\_a, TevrLeid\_b, TevrLeid\_c, TevrLeid\_d, TevrLeid\_e, TevrLeid\_f, TevrLeid\_g

TevrWerk (V034), TevrOrg (V035), WerkZorg1 (V082), WerkZorg2 (V083)

Agres1\_Group (V027): Agres1\_a, Agres1\_b, Agres1\_c, Agres1\_d, Agres1\_e, Agres1\_f

Agres2 (V028)

Agres3\_Group (V029): Agres3\_a, Agres3\_b, Agres3\_c, Agres3\_d, Agres3\_e, Agres3\_f

Agres4 (V029), Agres5 (V030)

EndBlock

