



Centraal Bureau
voor de Statistiek

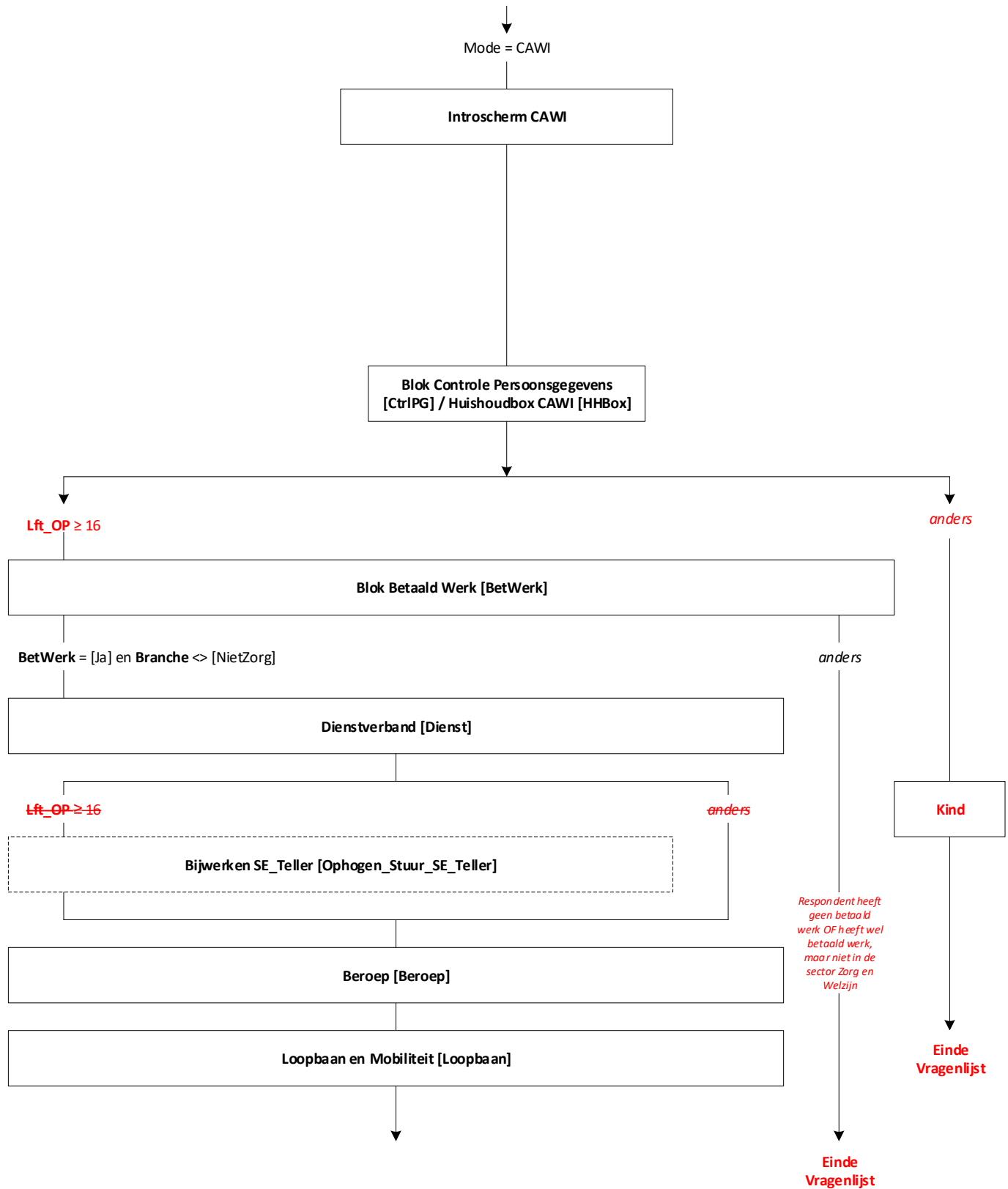
AZW-panel werknemers Peiling 6 – mei 2022

Jeanne Heil

Versie: 1.2
Datum: 27-1-2022



Blokkenschema



Start Module Onderwijs

Respondent heeft geen betaald werk of heeft wel betaald werk, maar niet in de sector Zorg en Welzijn

Lft_OP ≥ 12 en < 75 jaar

Lft_OP ≥ 75 jaar anders

Blok Onderwijs [Onderw_Act_T]

(Main.Stuur.SE_Groep = 1 en (ActODuur of Af4WkODuur = [Lang6mnd])) of
(Main.Stuur.SE_Groep <> 1 en ActODuurVerl = [Nee]) of
(Main.Stuur.SE_StartPeiling = 4 en Main.Stuur.SE_Teller = 2 en (ActODuur of Af4WkODuur = [Lang6mnd])) of
(Main.Stuur.SE_StartPeiling = 3 en Main.Stuur.SE_Teller = 3 en (ActODuur of Af4WkODuur = [Lang6mnd]))

anders

Blok Actueel [Onderw_Act_Lang]

Onderw_Act_Lang.Afl_RouteOG <> [Nee] en Onderw_Act_Lang.NivAct <> [Basis]/[Praktijk]/[VMBO]/[Havo]/[VWO]

anders

Blok Gevolgd [Onderw_Gevolgd]

(Onderw_Gevolgd.NivGev = [Univ]/[HBO]/[MBO]/[Cursus]) en
Onderw_Gevolgd.NivBeh = EMPTY

anders

Blok Gevolgd Zorg en Welzijn [Onderw_Gevolgd_ZW]

(Onderw_Gevolgd.OplNaLo = [Nee]/RF en Onderw_Act_Lang.NivAct <> response) of
Onderw_Gevolgd.BuitLnd = [BuitLnd]/[Beide]

anders

Blok Buitenland en Basisonderwijs [Onderw_Buitland]

Einde Module Onderwijs

Indien diploma behaald:
Hoogst gevolgd en hoogst behaald = opleiding [Onderw_Act_Lang]

Indien diploma niet behaald:
Hoogst gevolgd = opleiding [Onderw_Act_Lang] en hoogst behaald wordt afgeleid (een niveau lager)

Respondent heeft
geen betaald
werk OF heeft wel
betaald werk,
maar niet in de
sector Zorg en
Welzijn

Scholing en vaardigheden (School)

Gezond en veilig werken (Gezond)

Kwaliteit van de Zorg [KwalZorg]

Main.Stuur.SE_Groep = 1

anders

Werving

Incentive Keuze [IncentiveK]

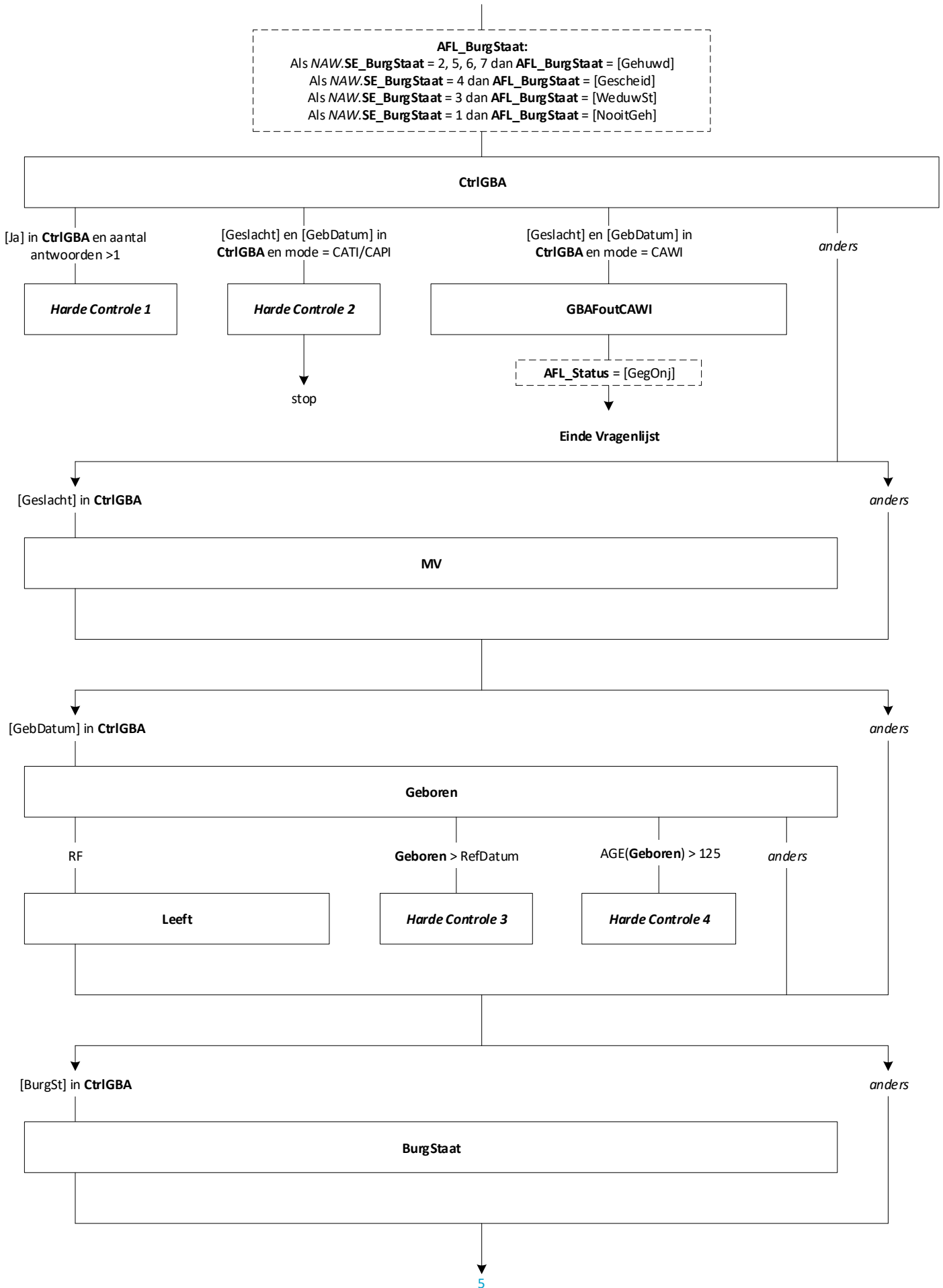
Mode = CATI/CAPI

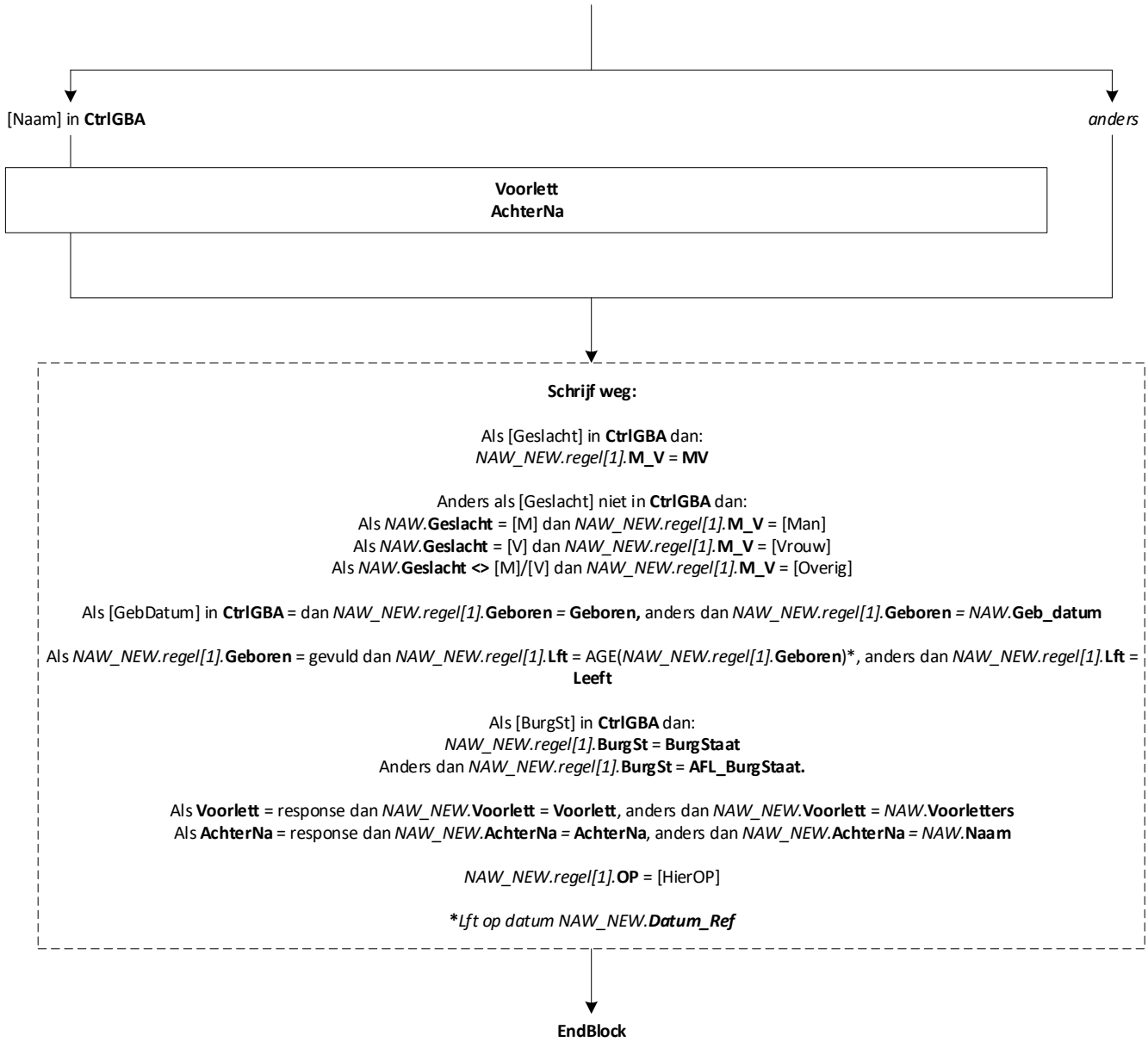
anders

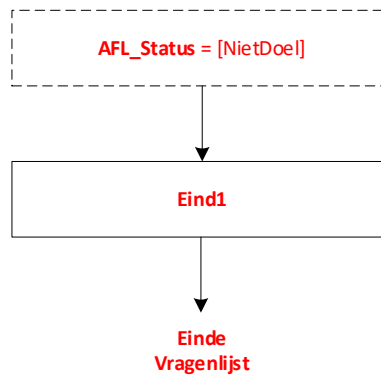
PeiAf

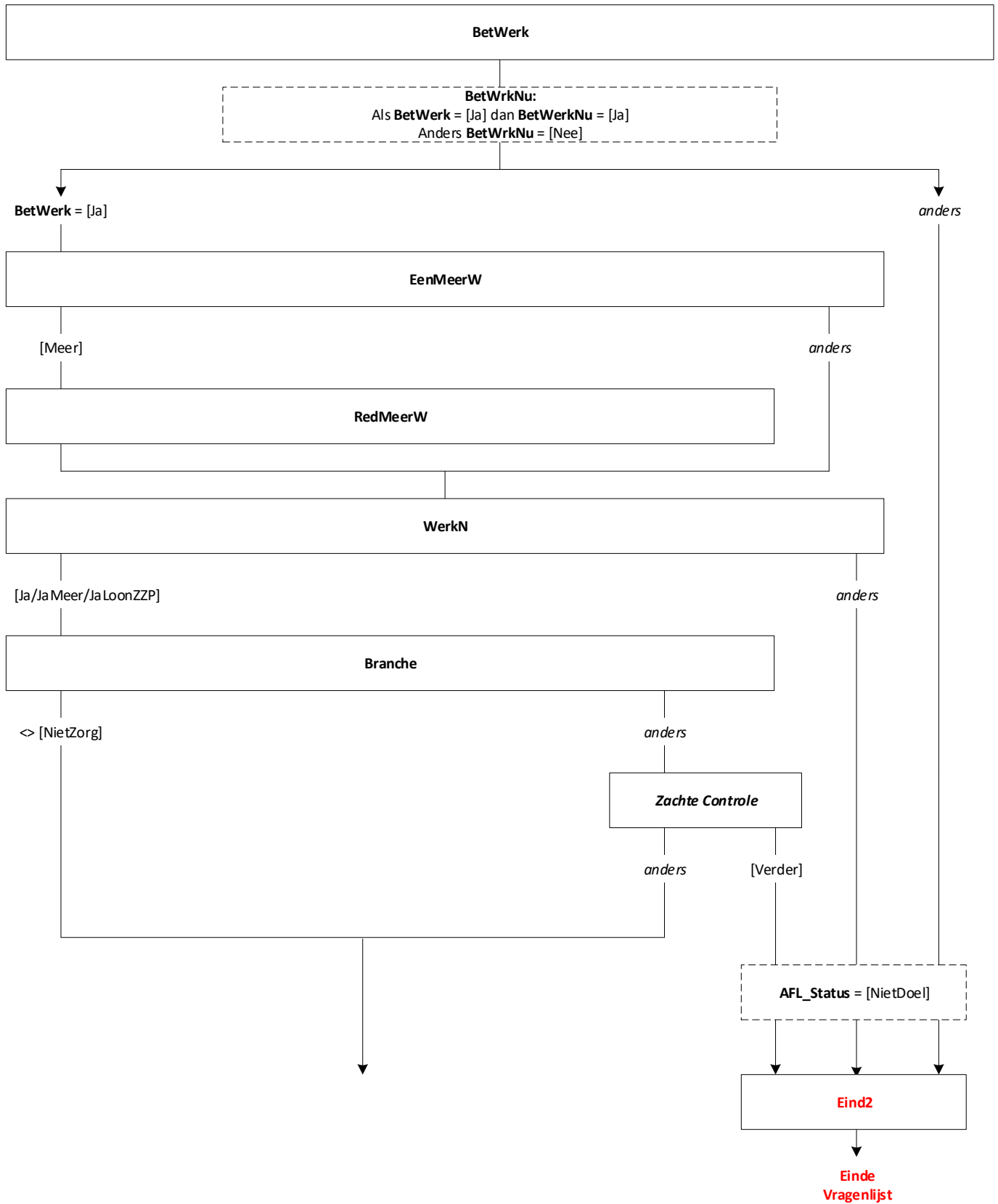
Ontvangstbevestiging

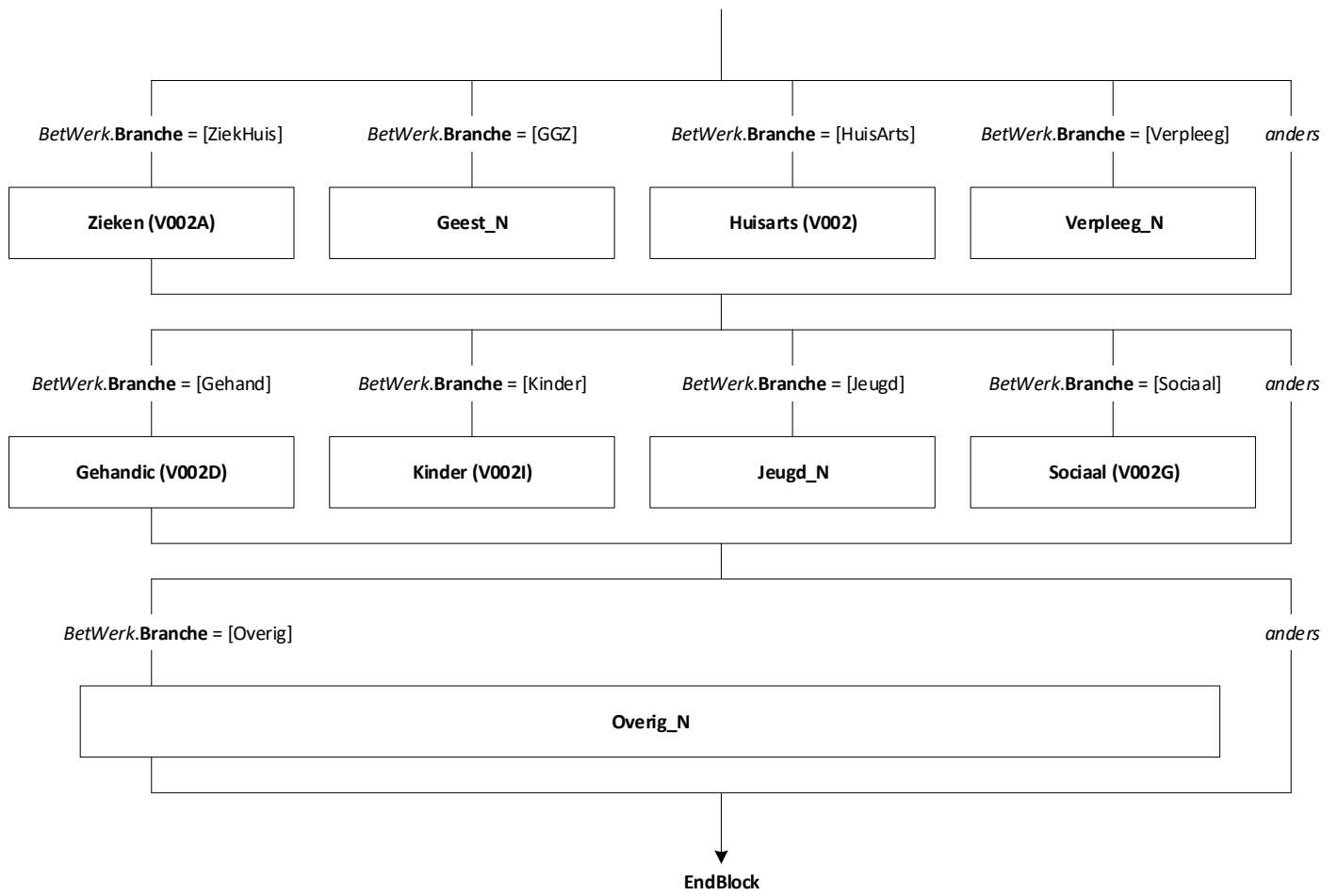
Einde Vragenlijst

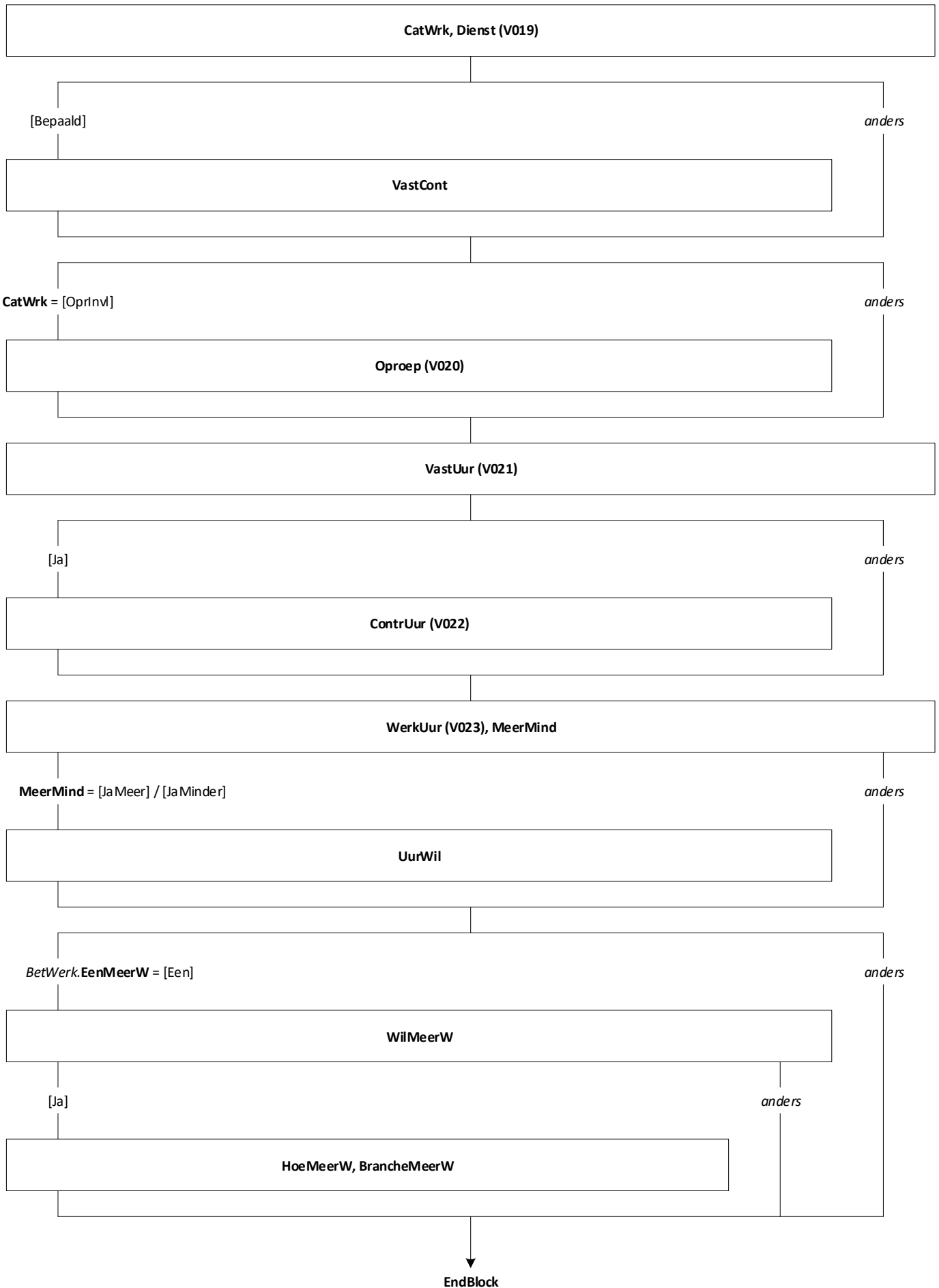


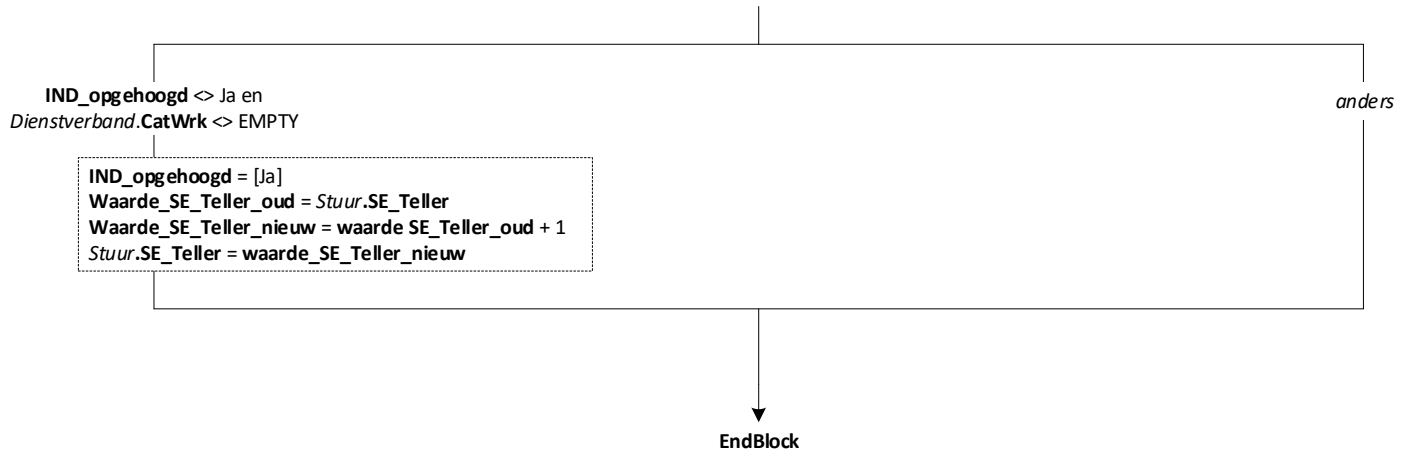


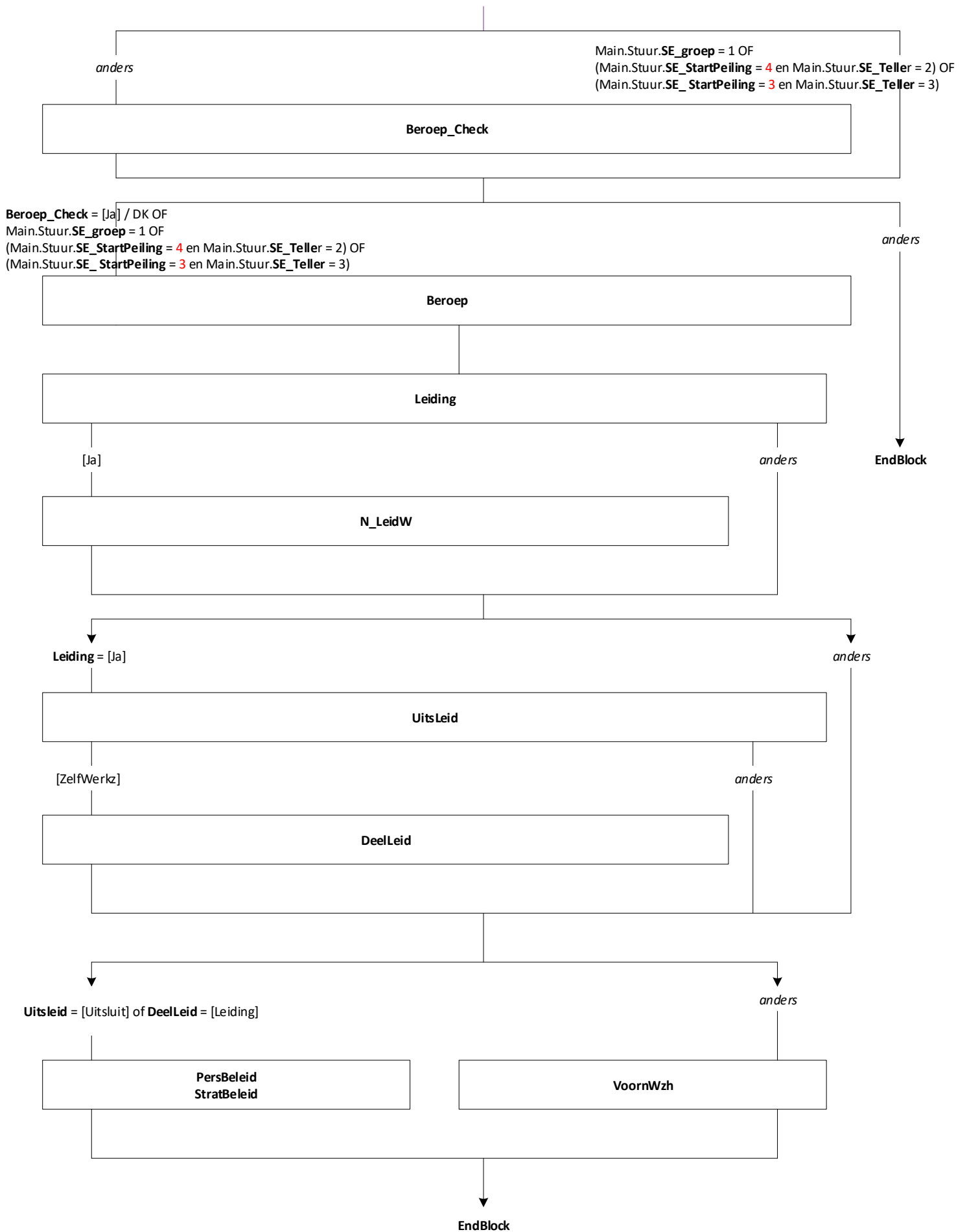


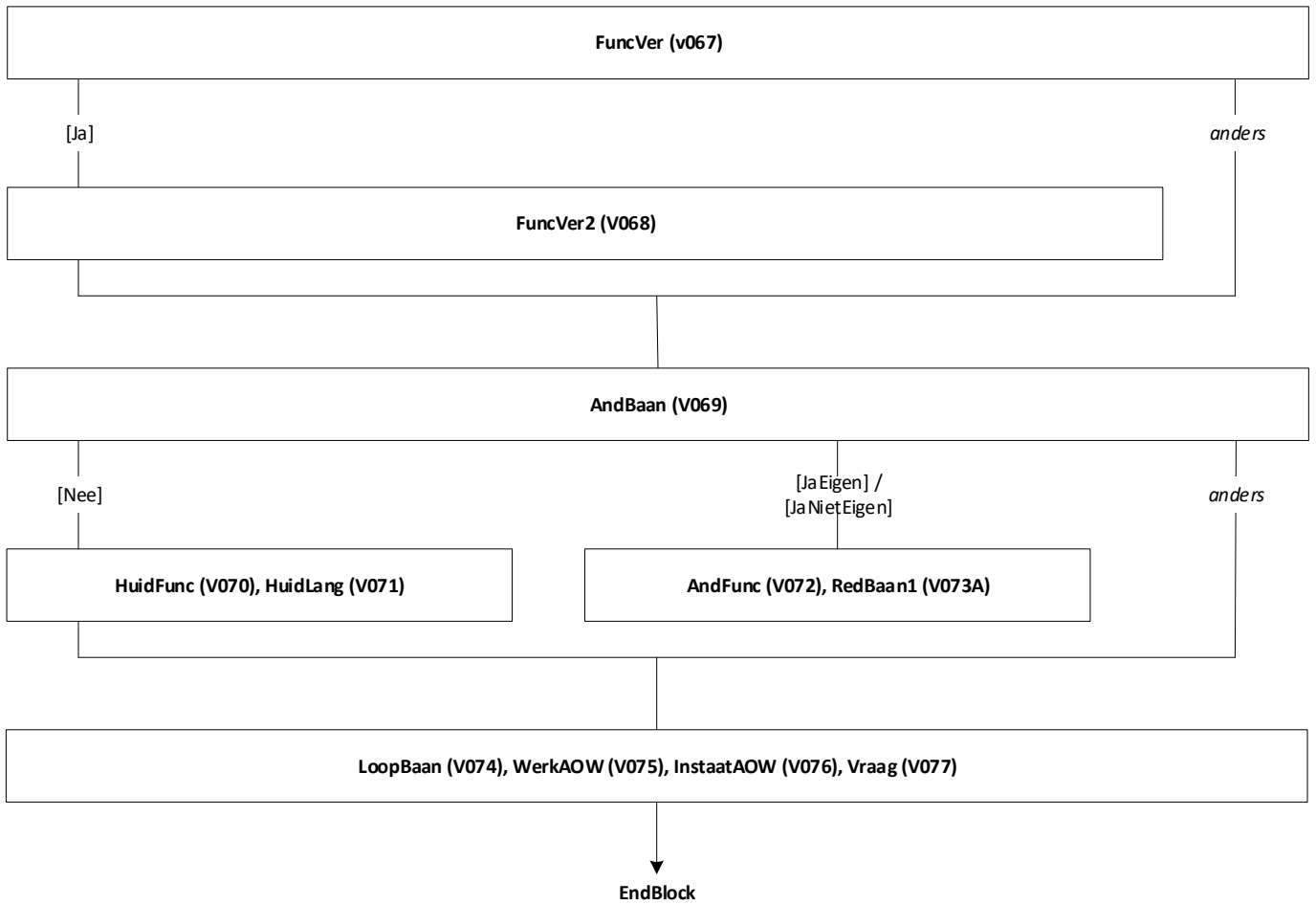


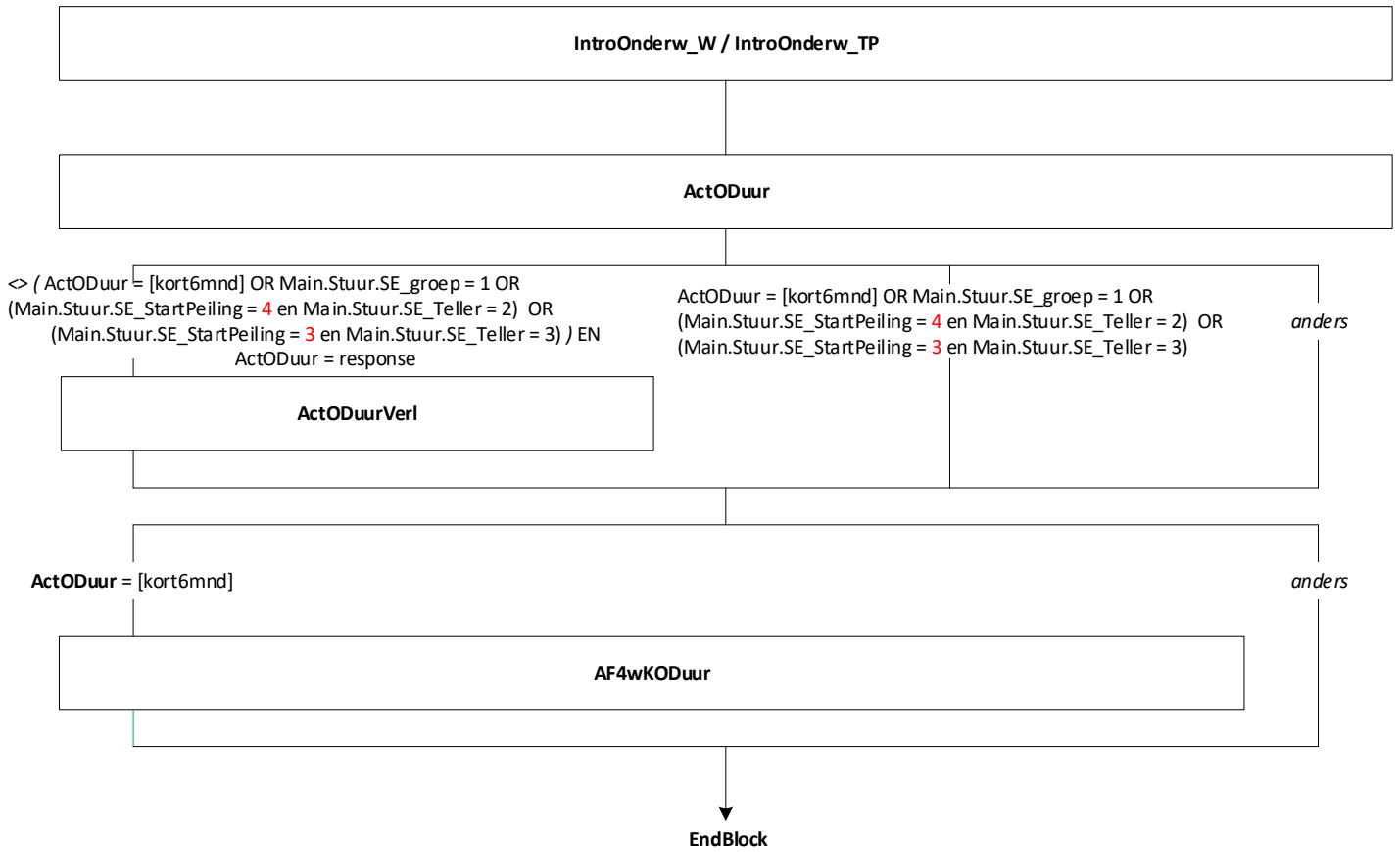












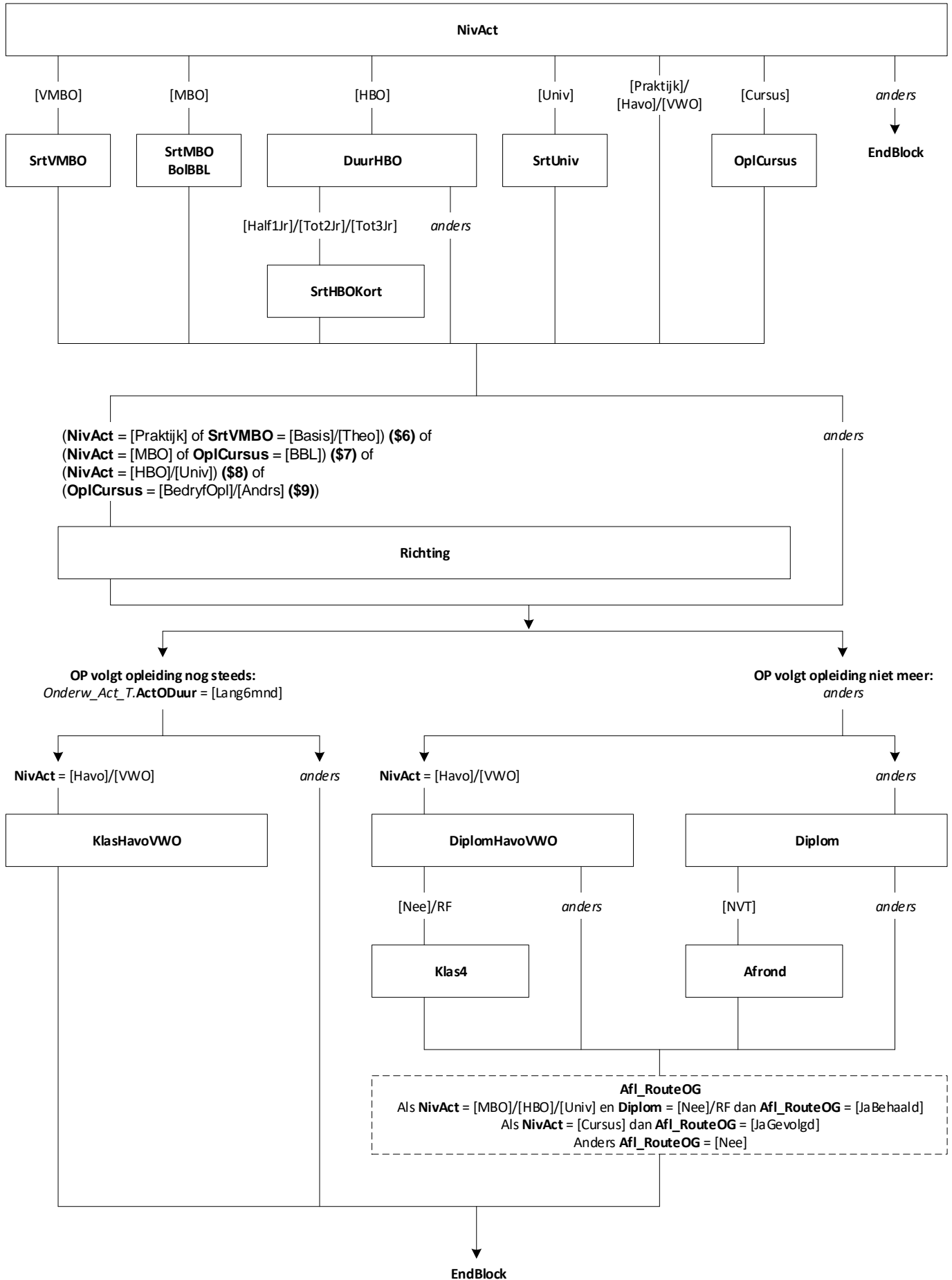


Onderwijs: Blok Actueel (SB)

[Onderw_Act_Lang]

Mode = CAWI

Blokvoorwaarde = ((Main.Stuur.SE_Groep = 1 en (Onderw_Act_T.ActODuur of Onderw_Act_T.Af4WkODuur = [Lang6mnd])) of (Main.Stuur.SE_Groep <> 1 en ActODuurVerl = [Nee]) of (Main.Stuur.SE_StartPeiling = 4 en Main.Stuur.SE_Teller = 2 en (Onderw_Act_T.ActODuur of Onderw_Act_T.Af4WkODuur = [Lang6mnd])) of (Main.Stuur.SE_StartPeiling = 3 en Main.Stuur.SE_Teller = 3 en (Onderw_Act_T.ActODuur of Onderw_Act_T.Af4WkODuur = [Lang6mnd]))) en BetWerk.BetWerk = [Ja] en BetWerk.Branche <> [NietZorg]
 Blokattributen = NODK, RF, NO EMPTY

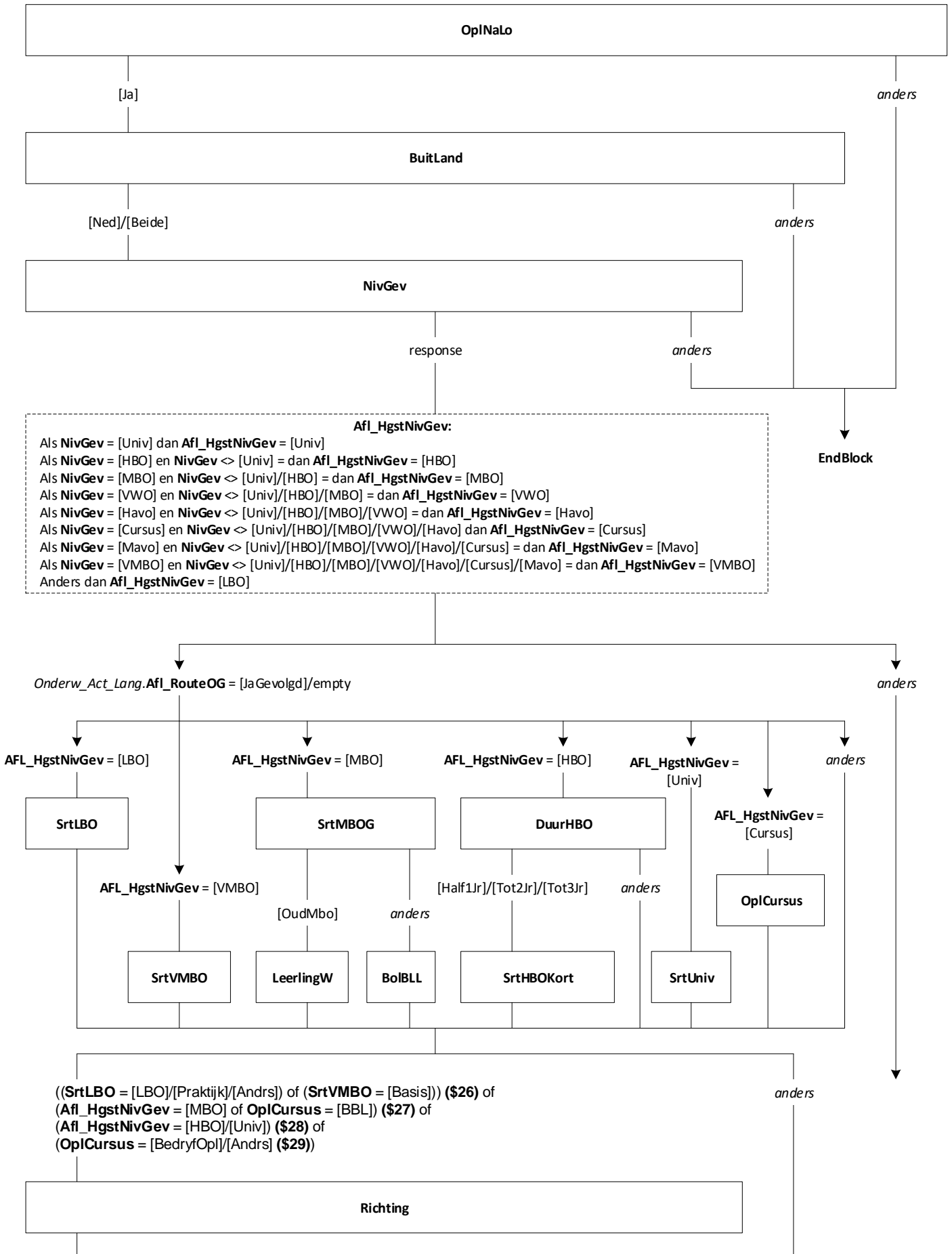




Onderwijs: Blok Gevolgd (SB)

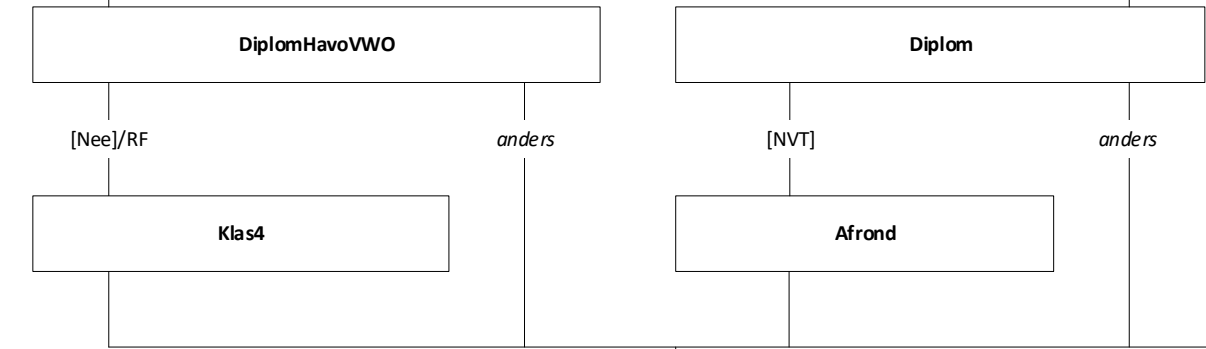
[Onderw_Gevolgd]

Mode = CAWI
 Blokvoorwaarde = $Onderw_Act_Lang.Afl_RouteOG \leftrightarrow [Nee]$ en
 $Onderw_Act_Lang.NivAct \leftrightarrow [Basis]/[Praktijk]/[VMBO]/[Havo]/[VWO]$ en
 $BetWerk.BetWerk = [Ja]$ en $BetWerk.Branche \leftrightarrow [NietZorg]$
 Blokattributen = NODK, RF, NO EMPTY



(OP is in afg. 4 weken gestopt met mbo/hbo/ univ opleiding)

Afl_HgstNivGev = [Havo]/[VWO]



- (1) (Afl_HgstNivGev = [Cursus]/[MBO]/[HBO]/[Univ] of (Afl_HgstNivGev = [MAVO] en NivGev = [LBO]/[VMBO])) en (Diplom = [Nee] of Afrond = [Nee]) of
- (2) Afl_HgstNivGev = [VWO] en Klas4 = [Nee] en NivGev = [LBO]/[VMBO]/[MAVO]/[Havo]/[Cursus] of
- (3) Afl_HgstNivGev = [Havo] en Klas4 = [Nee] en NivGev = [LBO]/[VMBO]/[MAVO]/[Cursus] of
- (4) Onderw_Act_Lang.Afl_RouteOG = [JaBehaald]

anders
EndBlock



[GeenDeze] en
Aantal antwoorden > 1

response en harde controle 1 niet afgegaan

anders



Afl_HgstNivBeh:
 Als NivBeh = [Univ] dan Afl_HgstNivBeh = [Univ]
 Als NivBeh = [HBO] en NivBeh <> [Univ] = dan Afl_HgstNivBeh = [HBO]
 Als NivBeh = [MBO] en NivBeh <> [Univ]/[HBO] = dan Afl_HgstNivBeh = [MBO]
 Als NivBeh = [VWO] en NivBeh <> [Univ]/[HBO]/[MBO] = dan Afl_HgstNivBeh = [VWO]
 Als NivBeh = [Havo] en NivBeh <> [Univ]/[HBO]/[MBO]/[VWO] = dan Afl_HgstNivBeh = [Havo]
 Als NivBeh = [Cursus] en NivBeh <> [Univ]/[HBO]/[MBO]/[VWO]/[Havo] dan Afl_HgstNivBeh = [Cursus].
 Als NivBeh = [Mavo] en NivBeh <> [Univ]/[HBO]/[MBO]/[VWO]/[Havo]/[Cursus] = dan Afl_HgstNivBeh = [Mavo]
 Als NivBeh = [VMBO] en NivBeh <> [Univ]/[HBO]/[MBO]/[VWO]/[Havo]/[Cursus]/[Mavo] = dan Afl_HgstNivBeh = [VMBO]
 Als NivBeh = [LBO] en NivBeh <> [Univ]/[HBO]/[MBO]/[VWO]/[Havo]/[Cursus]/[Mavo]/[VMBO] = dan Afl_HgstNivBeh = [LBO].
 Anders dan Afl_HgstNivBeh = [GeenDeze]

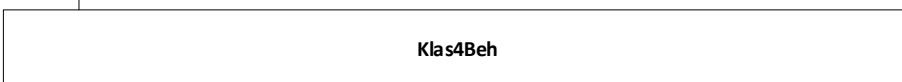
- (1) NivGev = [VWO] en Afl_HgstNivGev <> [VWO] en (Afl_HgstNivBeh < [VWO] of Afl_HgstNivBeh = [Cursus]/[GeenDeze])
- (2) NivGev = [Havo] en Afl_HgstNivGev <> [Havo] en (Afl_HgstNivBeh < [Havo] of Afl_HgstNivBeh = [Cursus]/[GeenDeze])

anders

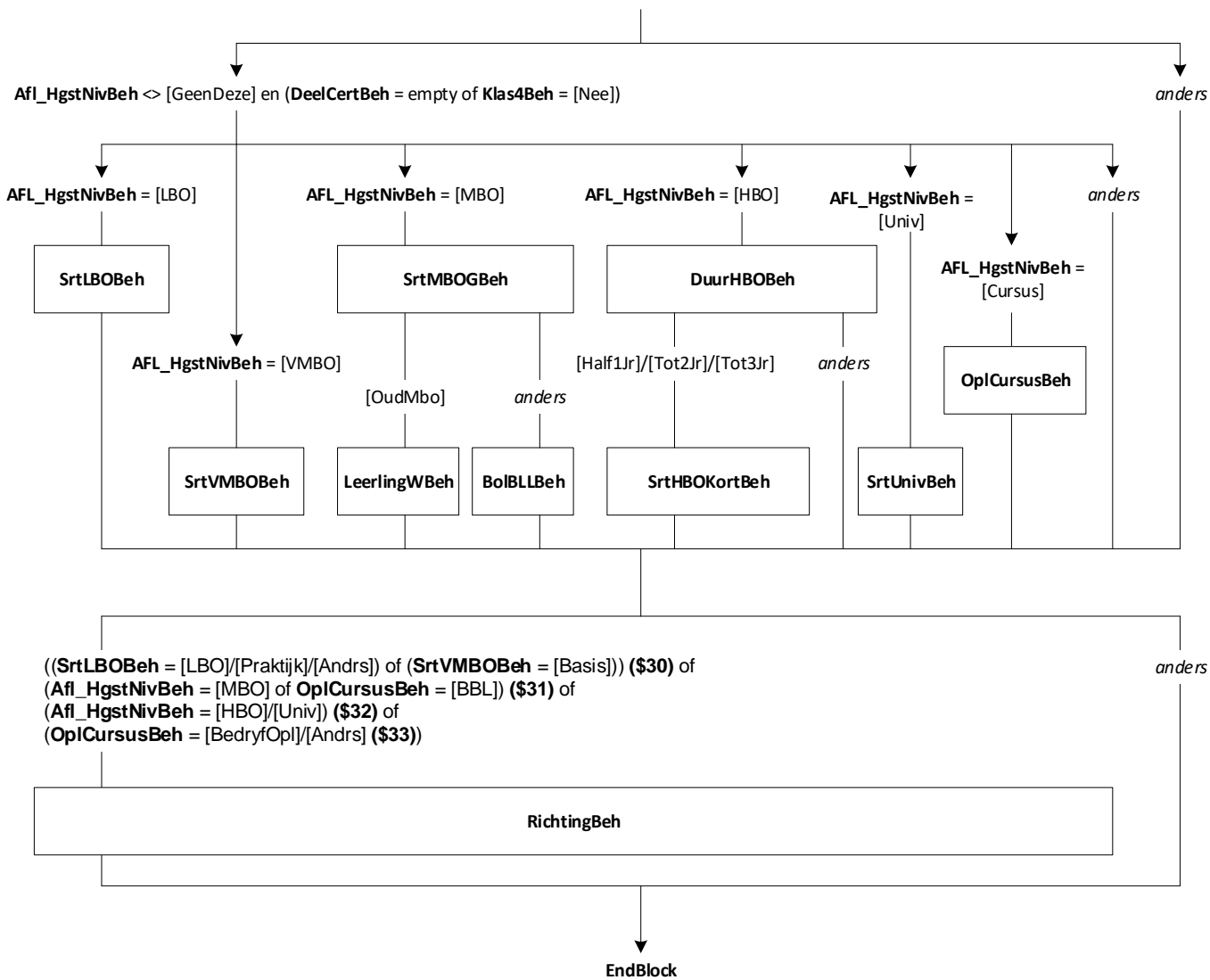


[Nee]/RF

anders



EndBlock





Onderwijs: Blok Gevolgd Zorg en Welzijn [Onderw_Gevolgd_ZW]

Mode = CAWI
Blokvoorwaarde = (Onderw_Gevolgd.NivGev = [Univ]/[HBO]/[MBO]/[Cursus])
AND Onderw_Gevolgd.NivBeh = EMPTY en BetWerk.BetWerk = [Ja] en
BetWerk.Branche <> [NietZorg]
Blokattributen = NODK, RF, NO EMPTY

