



Nederland Handelsland in een duurzame context

Een blik op de rol van Nederland in de wereldwijde
goederenhandel

Pascal Ramaekers, CBS

15 juli 2021

In deze presentatie

- Nederlandse goederenhandel in handelsgewicht (NL vs. rest EU)
- Rol Nederland in de handel in goederen met een grote milieu-impact
- Conclusie

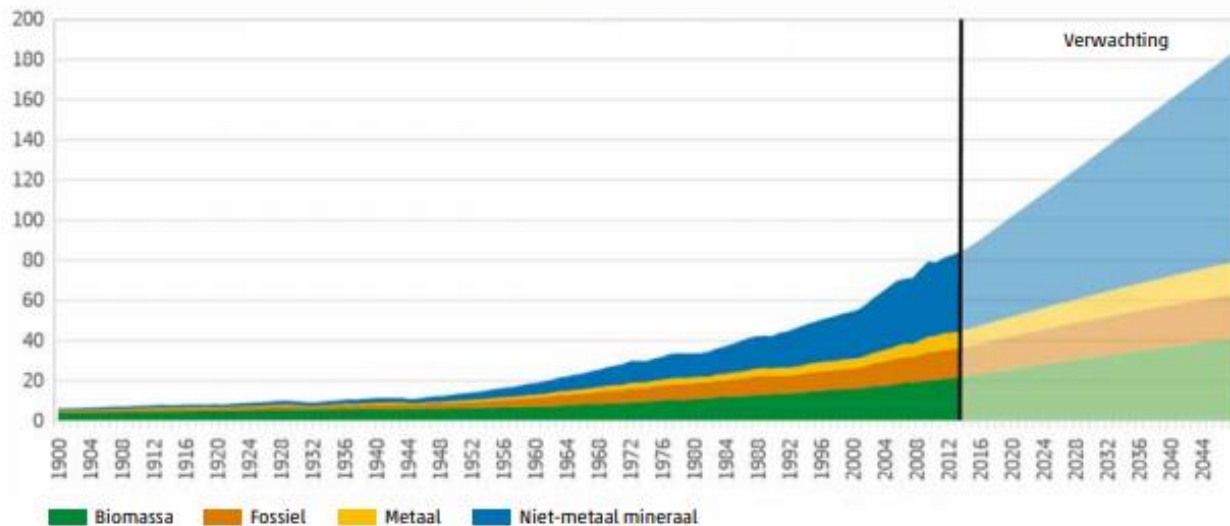




EU en VN pleiten voor meer hergebruik en recycling

Continue groei winning grondstoffen zorgt voor milieudruk, maar ook grondstofschaarste, toenemende grondstofafhankelijkheid of geopolitieke spanningen

Extractie grondstoffen wereldwijd (mld ton kilo)



Bron: Europese Commissie, 2018.

Uit: CBS, Circulaire economie in Nederland, 2020



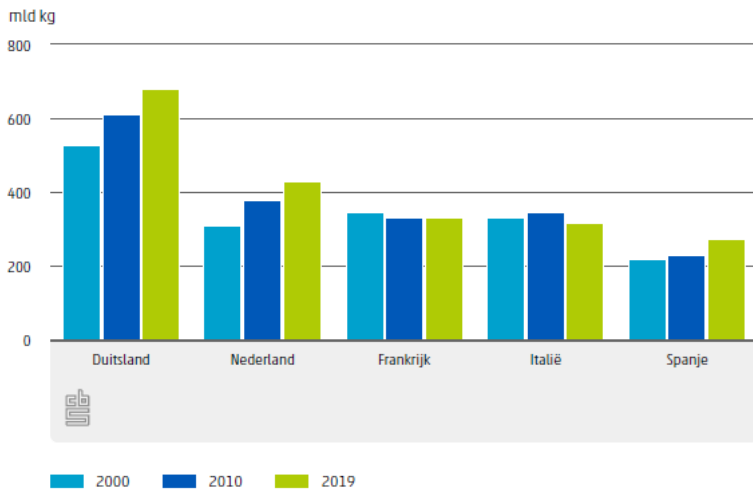
Materiaalrekeningen

- Laat goederenstromen zien in termen van handelsgewicht (kg)
- Maakt onderscheid tussen:

	Grondstoffen	Halffabricaten, eindproducten
Biomassa	o.a. hout	o.a. meubels
Metalen	o.a. ijzererts	o.a. telefoons
Niet-metaal mineralen	o.a. zand	o.a. beton
Fossiel	o.a. ruwe aardolie	o.a. kunststof

Nederland 2e goederenimporteur EU

Grootste importeurs van materialen in de EU

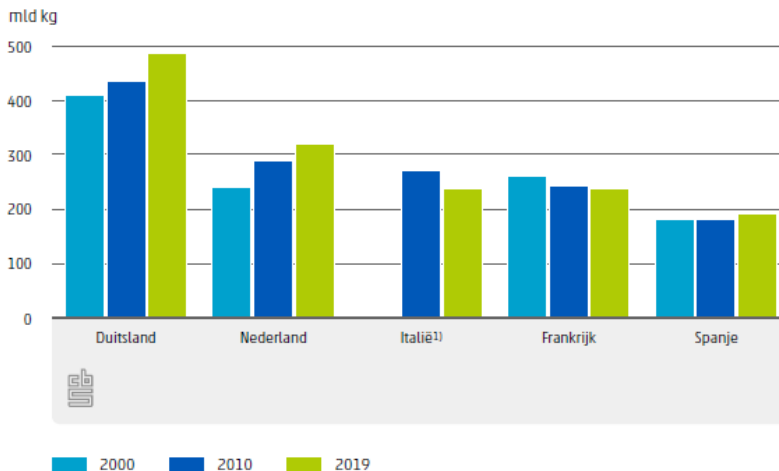


Bron: CBS, Eurostat

Biomassa #2
Metalen #6

Mineralen #1
Fossiel #2

Grootste importeurs van grondstoffen in de EU



Bron: CBS, Eurostat

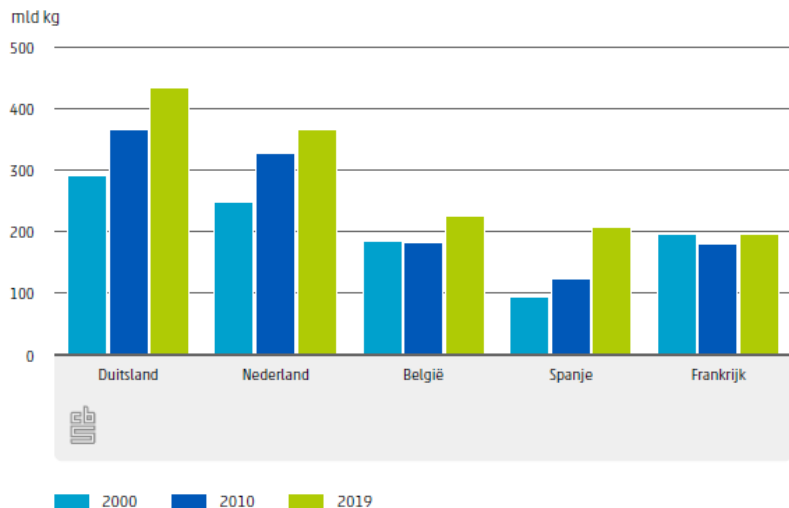
¹⁾ De Italiaanse cijfers ontbreken bij Eurostat voor het jaar 2000.

Biomassa #2
Metalen #5

Mineralen #1
Fossiel #2

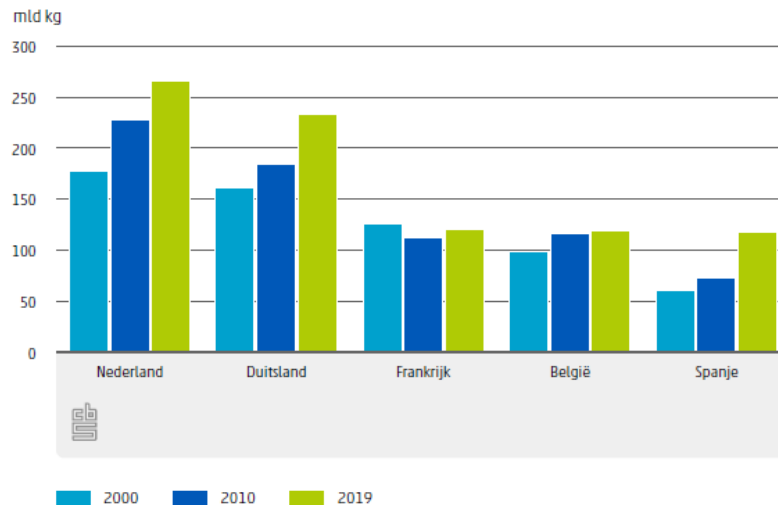
Nederland ook 2^e goederenexporteur EU

Grootste exporteurs van materialen in de EU



Bron: CBS, Eurostat

Grootste exporteurs van grondstoffen in de EU



Bron: CBS, Eurostat

Biomassa #3
Metalen #7

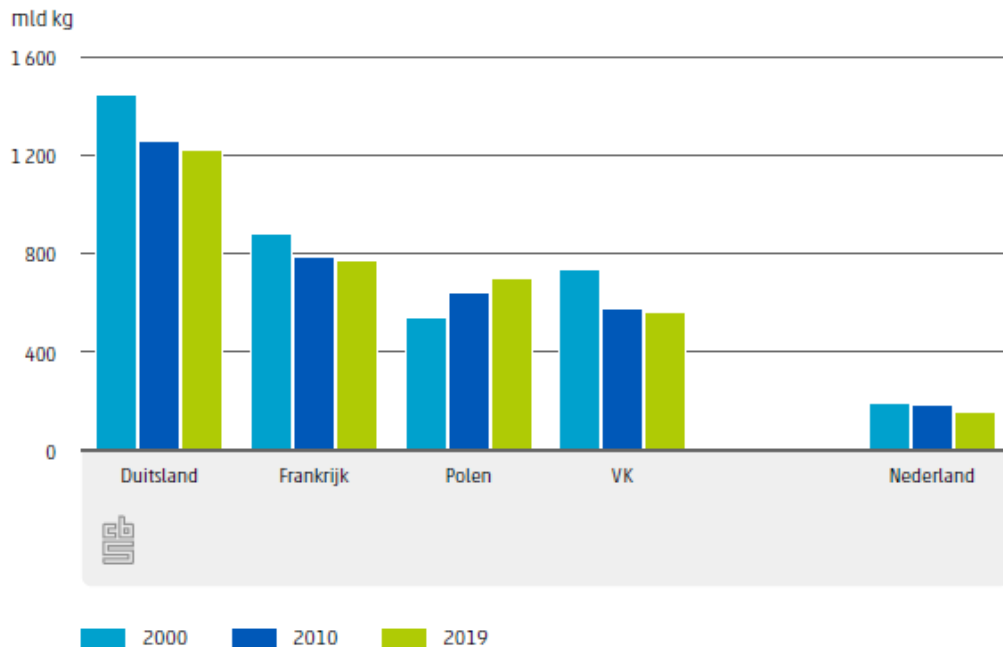
Mineralen #4
Fossiel #2

Biomassa #3
Metalen #5

Mineralen #1
Fossiel #1

Nederland 14^e goederenconsument EU

Grootste consumenten van materialen in de EU



Bron: CBS, Eurostat

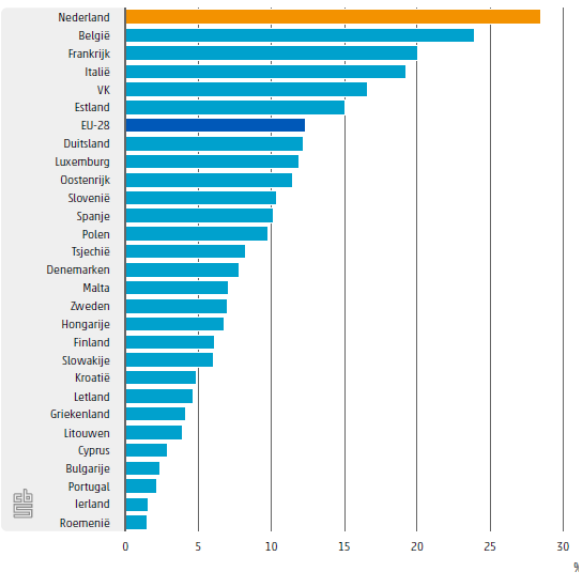
Fossiel #7
Metalen #9
Biomassa #10
Mineralen #18

Per hoofd van de
bevolking is NL pas
de 25^e consument

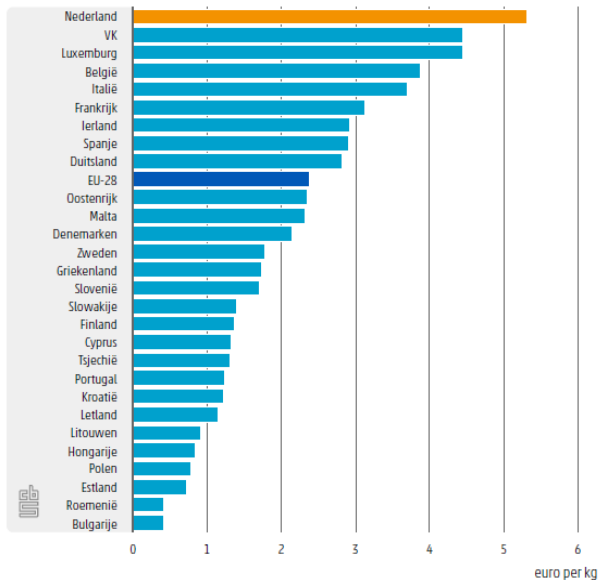


NL relatief circulair, efficiënt maar importafhankelijk

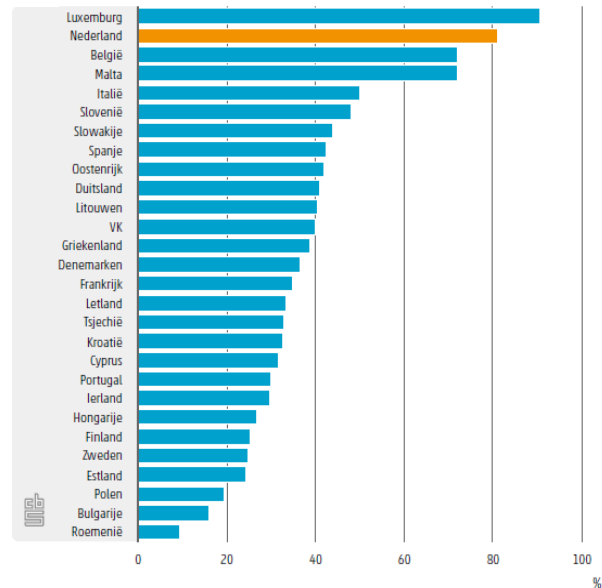
Secundaire inzet t.o.v. materiaalgebruik, 2019



Materiaalproductiviteit, 2019



Importafhankelijkheid binnenlandse consumptie, productie en export



Bron: CBS, Eurostat

Bron: CBS, Eurostat

Bron: CBS, Eurostat

Maar excl. biomassa en fossiel

NL kleine, dichtbevolkte diensteneconomie

NL-se export heeft veel import nodig



NL 4^e importeur,
1^e exporteur EU



NL 1^e importeur,
1^e exporteur EU



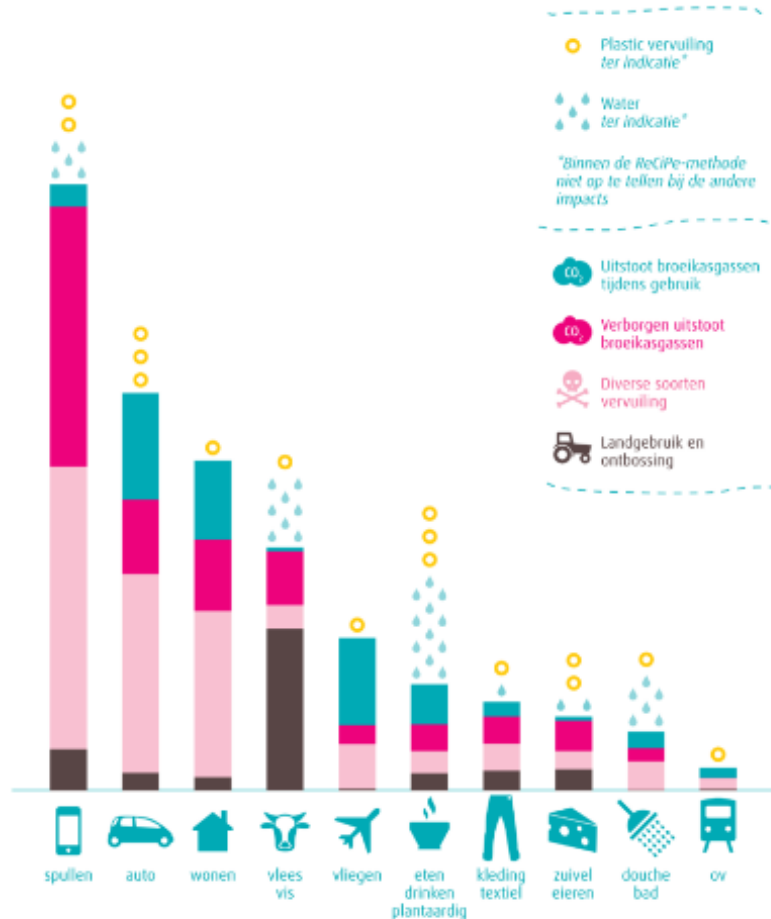
NL 1^e importeur,
3^e exporteur EU



NL 5^e importeur,
3^e exporteur EU



DE IMPACT TOP 10 van de gemiddelde Nederlander



Grote link globalisering:

- Spullen (hier import **laptops/tablets**)
- Vlees/vis (hier export **vlees**)
- Vliegen
- Drinken, plantaardig eten (hier import **palmolie**)
- Kleding/textiel (hier import **kleding**)
- Zuivel/eieren



Landbouw: “Triple Challenge”



Voedsel-
zekerheid
wereldwijd



Triple
Challenge
(oecd/fao)

Inkomen
agroketen

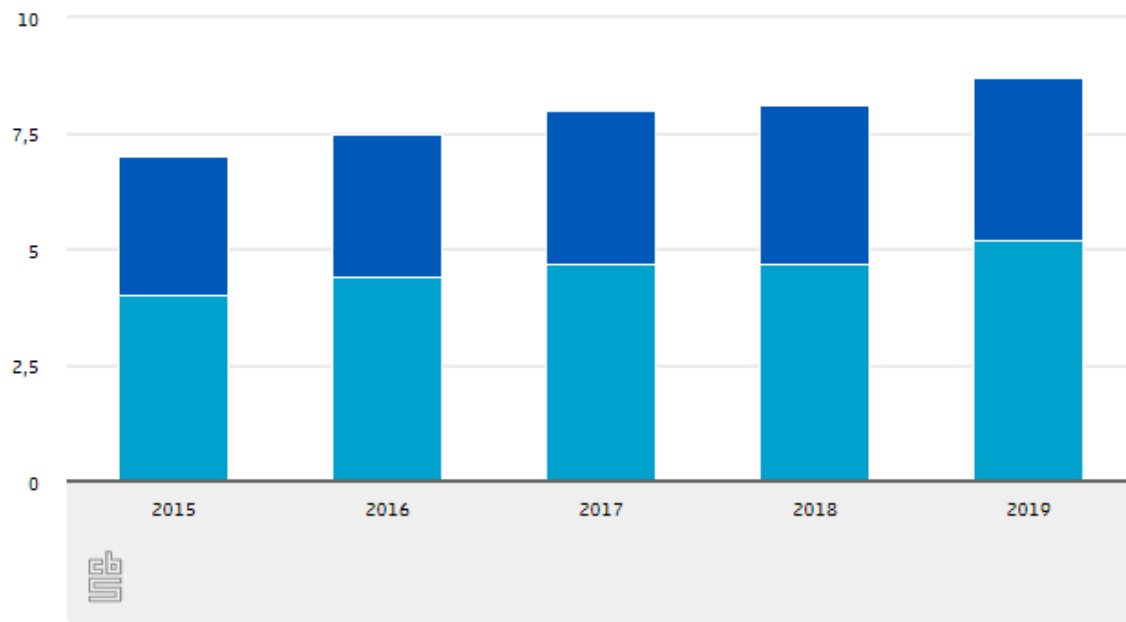
Duurzame
wereld



Vleesproductie- en handel goed voor 1,1% bbp

Toegevoegde waarde binnenlandse afzet en export van vlees

mld euro



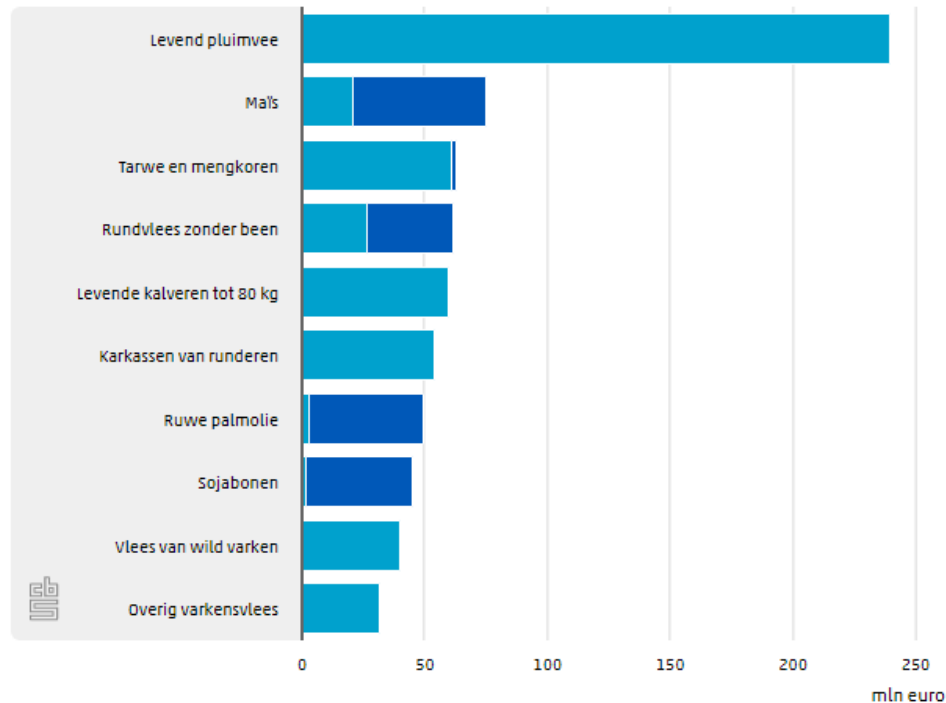
Exportaandeel
van 57 naar 60%

Export Binnenlandse afzet



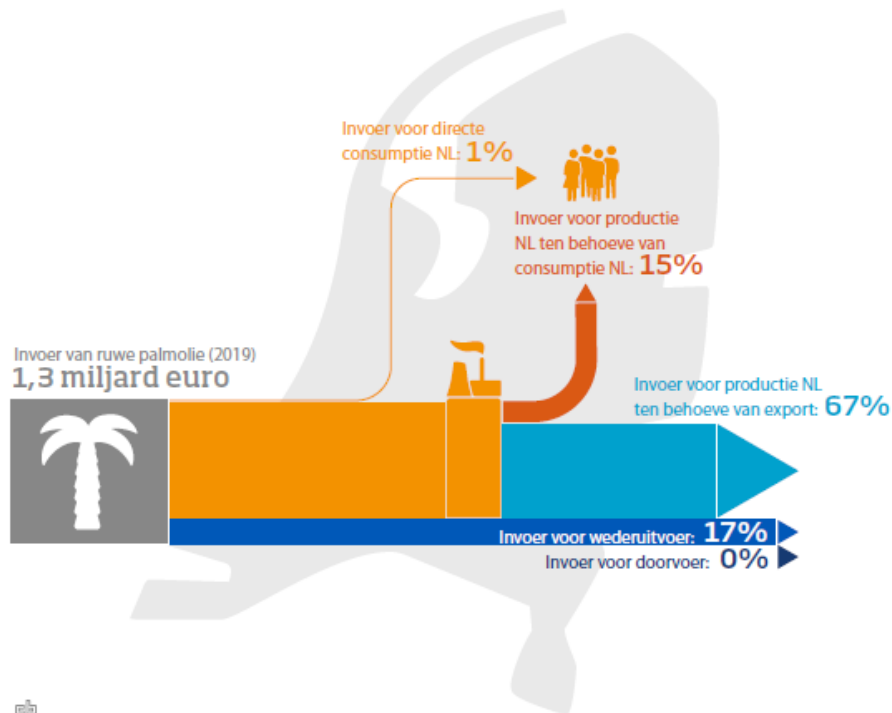
Allerlei import nodig voor vleesexport

Top-10 invoergoederen voor de vleesexport, 2019



2/3 palmolie-import in NL verwerkt tot export

Bestemming van de Nederlandse invoer van ruwe palmolie, 2019



Bron: CBS, Eurostat

Wat is precies die 2/3?

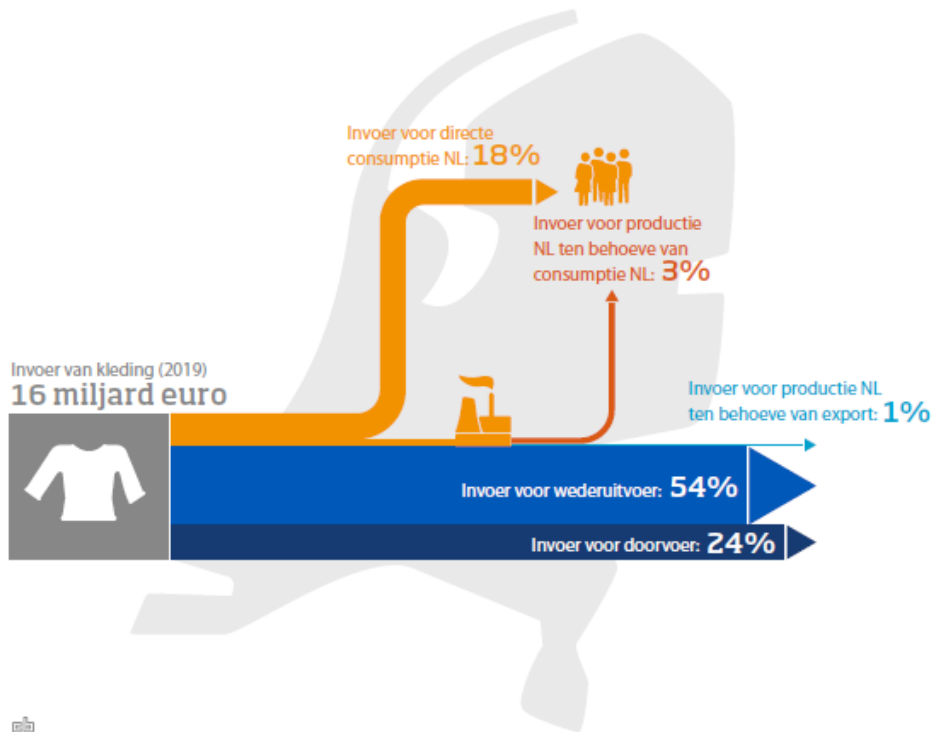
Top-10 exportgoederen die gebruik maken van ruwe palmolie, 2019

	Verbruikte ruwe palmolie
	mln euro
Uitvoerproduct	
Bereid voedsel voor dieren	183
Vetten en oliën (dierlijk en plantaardig)	179
Melk en zuivelproducten	68
Vlees	61
Minerale brandstoffen	47
Soepen, sauzen, etc.	33
Bereidingen van graan, meel, melk	32
Levende dieren	28
Bereidingen van groenten en vruchten	23



78% import kleding wordt meteen doorgevoerd

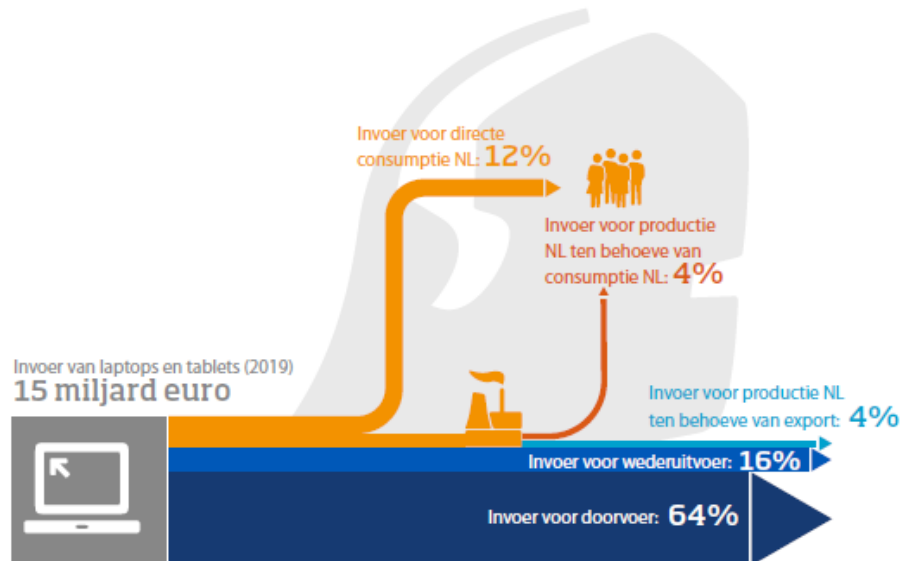
Bestemming van de Nederlandse invoer van kleding, 2019



Bron: CBS, Eurostat

80% import laptops wordt meteen doorgevoerd

Bestemming van de Nederlandse invoer van laptops en tablets, 2019



Conclusies

Nederland is zelf geen hele grote goederenconsument, want: relatief weinig inwoners, diensteneconomie, klein en dichtbevolkt, efficiënt en circulair

Maar is wel een bijzonder grote importeur en exporteur als doorvoerland (o.a. kleding, laptops), verwerker van ingevoerd product voor de export (o.a. palmolie, soja) en als exporteur van Nederlandse makelij (o.a. vlees)

Er is een sterke relatie tussen import en export in de waardeketens zichtbaar en dat maakt Nederland (incl. export) sterk importafhankelijk

De directe druk op het milieu (eigen consumptie) is relatief beperkt en gelimiteerd, maar de indirecte druk op het milieu (via export en import) is groot, veel minder gelimiteerd en kan dus blijven doorgroeien