



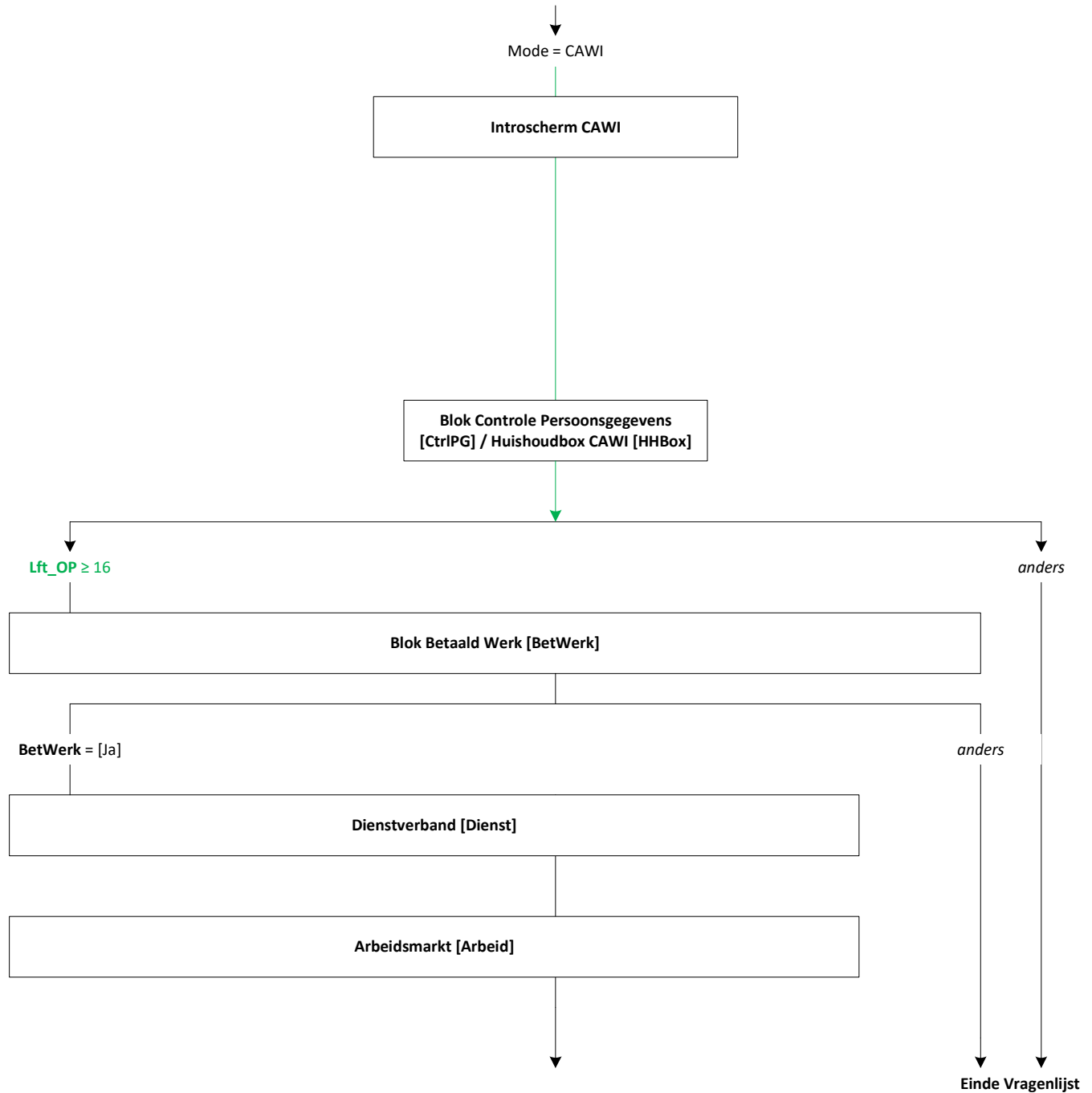
Centraal Bureau  
voor de Statistiek

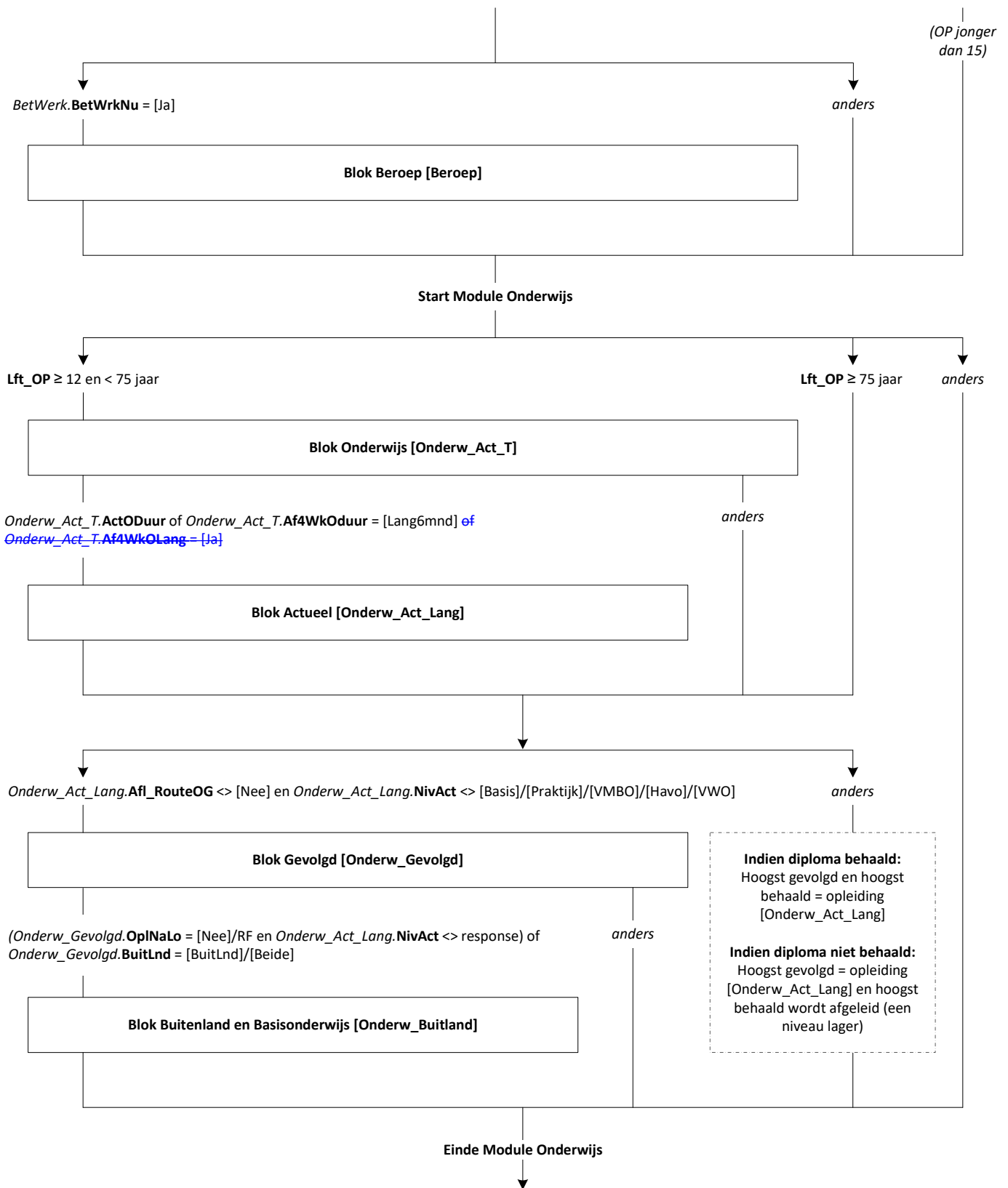
# **AZW-panel werknemers 2019**

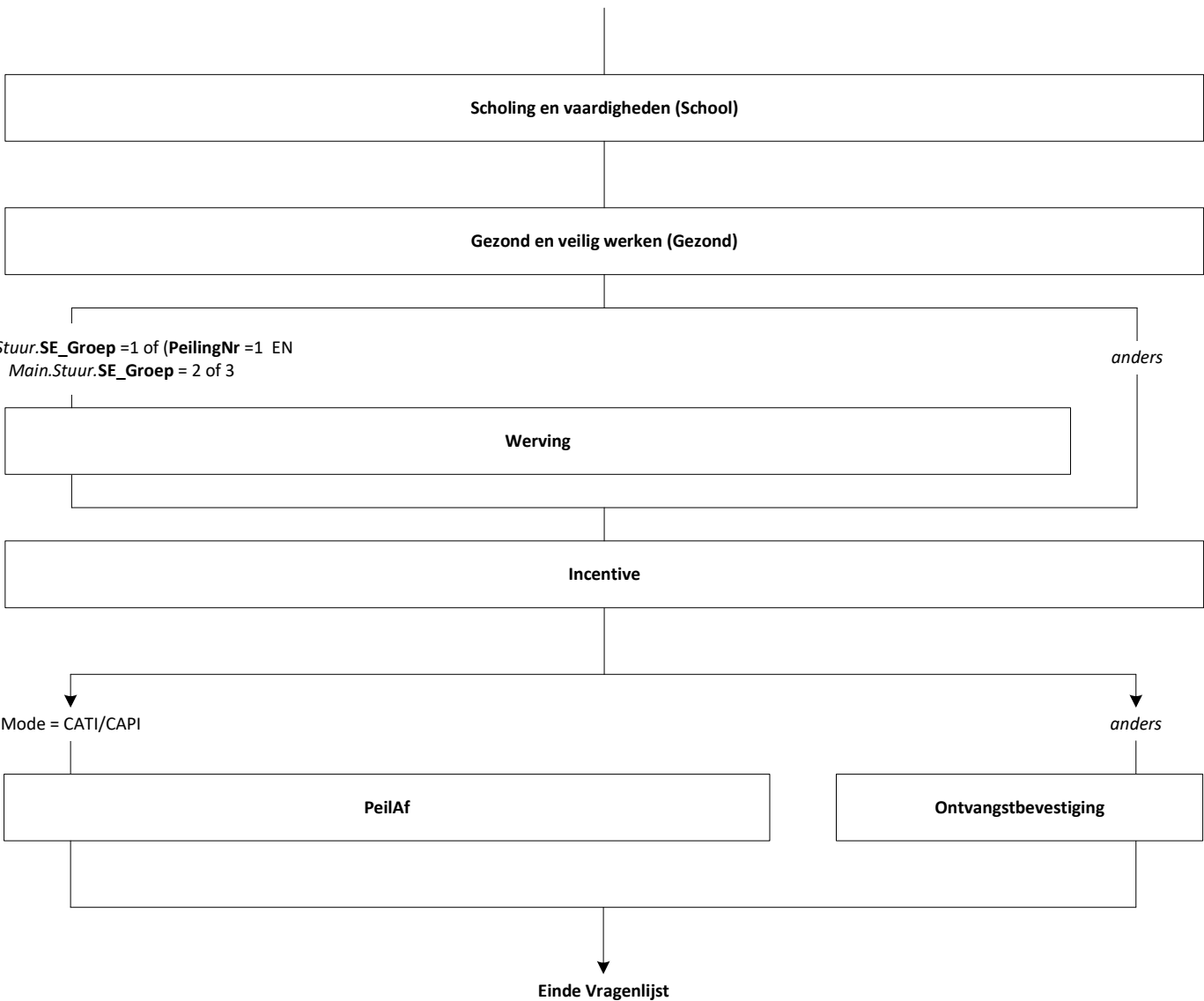
**<Marleen Wingen>**

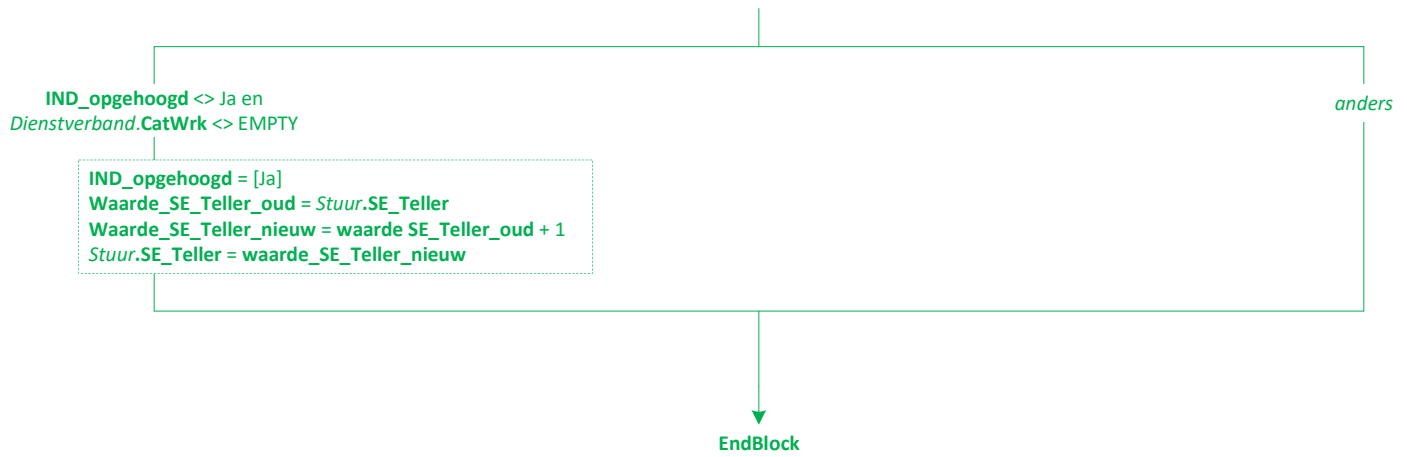
Versie: 8.3

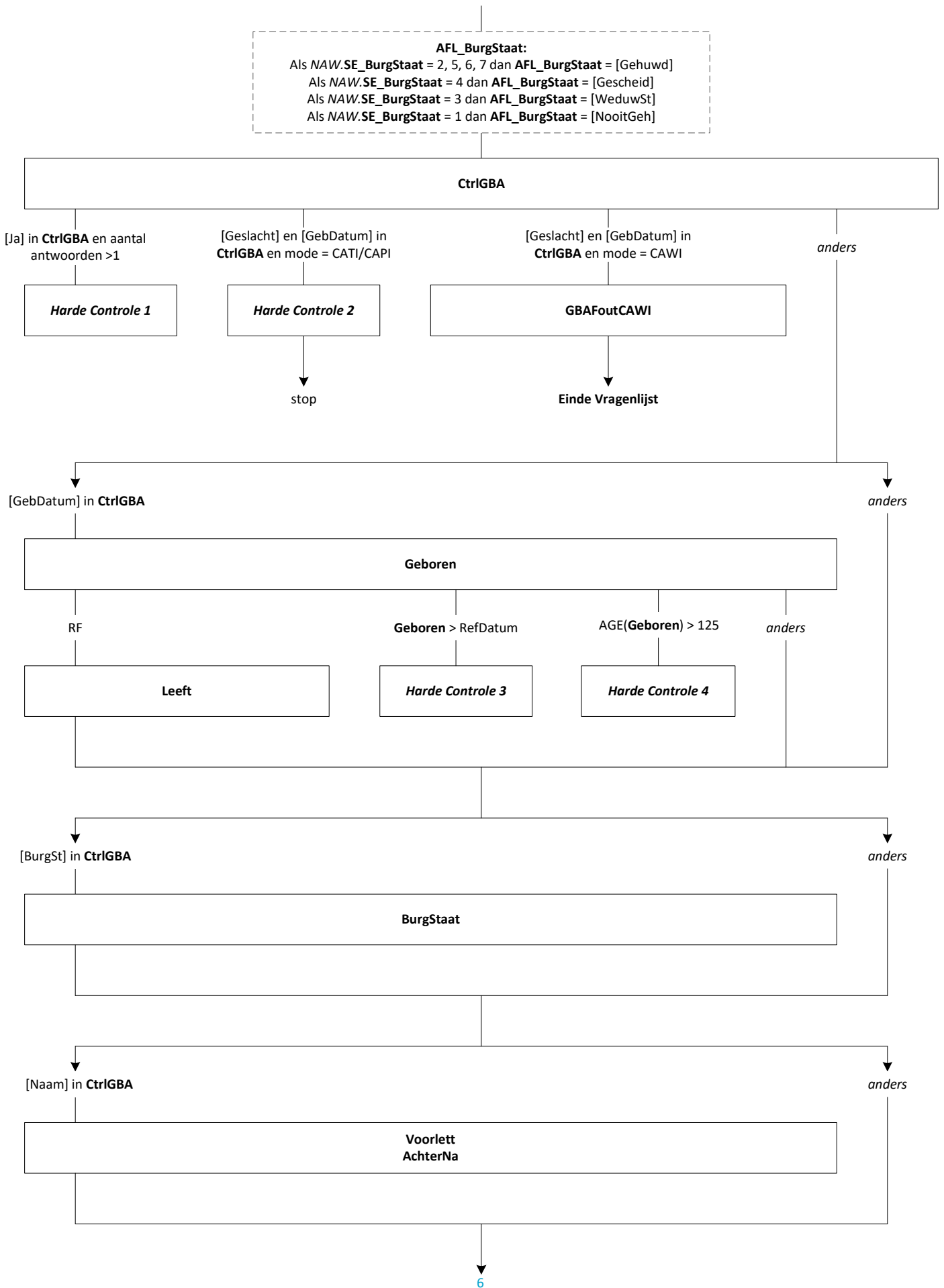
Datum: 27-2-2019











Schrijf weg:

Als [Geslacht] in **CtrlGBA** dan:

Als **NAW.Geslacht** = [M] dan **NAW\_NEW.regel[1].M\_V** = [Vrouw]

Als **NAW.Geslacht** = [V] dan **NAW\_NEW.regel[1].M\_V** = [Man]

Als [Geslacht] niet in **CtrlGBA** dan:

Als **NAW.Geslacht** = [M] dan **NAW\_NEW.regel[1].M\_V** = [Man]

Als **NAW.Geslacht** = [V] dan **NAW\_NEW.regel[1].M\_V** = [Vrouw]

Als [GebDatum] in **CtrlGBA** = dan **NAW\_NEW.regel[1].Geboren** = **Geboren**, anders dan **NAW\_NEW.regel[1].Geboren** = **NAW.Geb\_datum**

Als **NAW\_NEW.regel[1].Geboren** = gevuld dan **NAW\_NEW.regel[1].Lft** = AGE(**NAW\_NEW.regel[1].Geboren**, **Refdatum**), anders dan  
**NAW\_NEW.regel[1].Lft** = **Leeft**

Als [BurgSt] in **CtrlGBA** dan:

**NAW\_NEW.regel[1].BurgSt** = **BurgStaat**

Anders dan **NAW\_NEW.regel[1].BurgSt** = **AFL\_BurgStaat**.

Als **Voorlett** = response dan **NAW\_NEW.Voorlett** = **Voorlett**, anders dan **NAW\_NEW.Voorlett** = **NAW.Voorletters**

Als **AchterNa** = response dan **NAW\_NEW.AchterNa** = **AchterNa**, anders dan **NAW\_NEW.AchterNa** = **NAW.Naam**

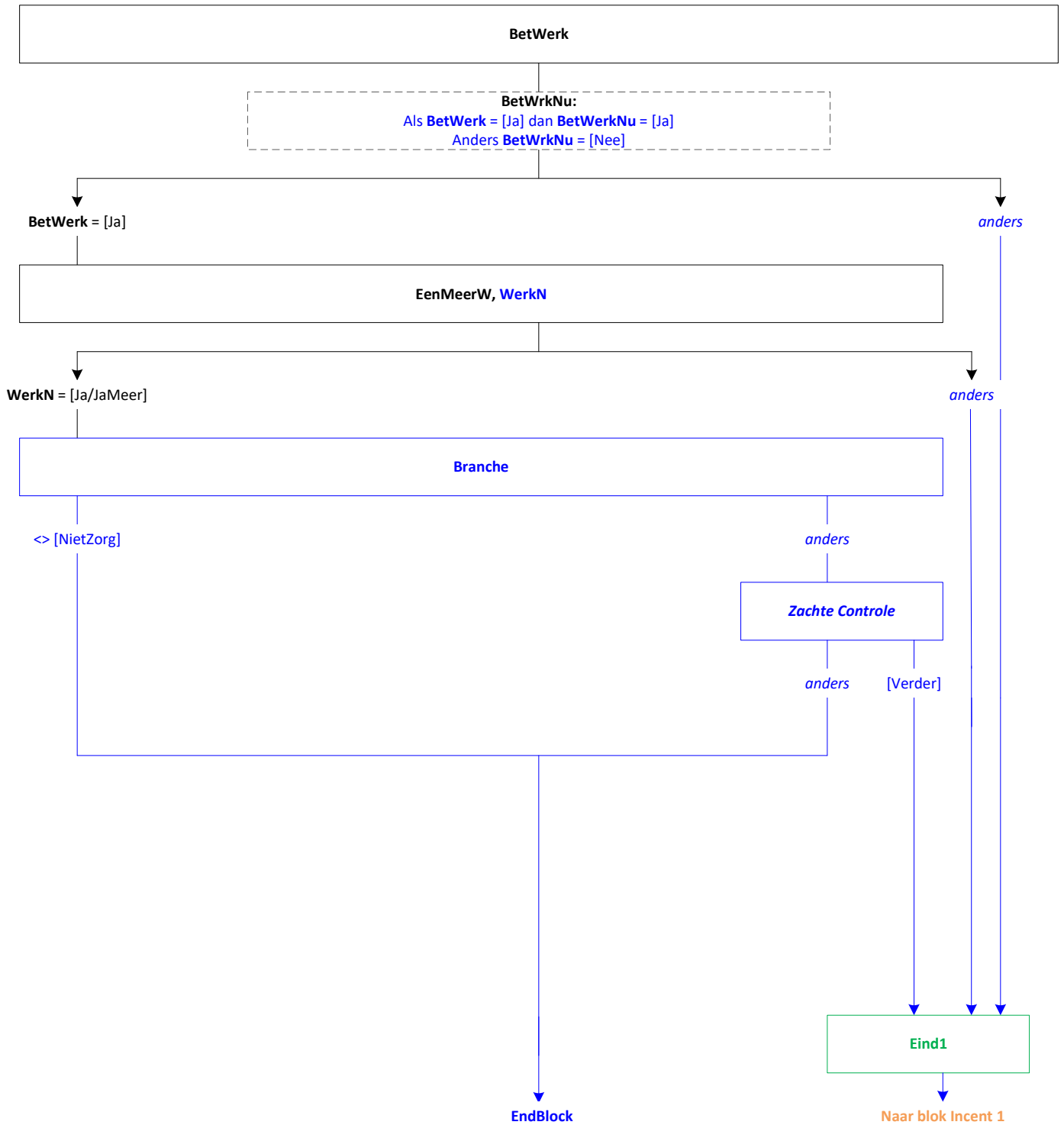
**NAW\_NEW.regel[1].OP** = [HierOP]

**NAW\_NEW.Datum\_ref**:

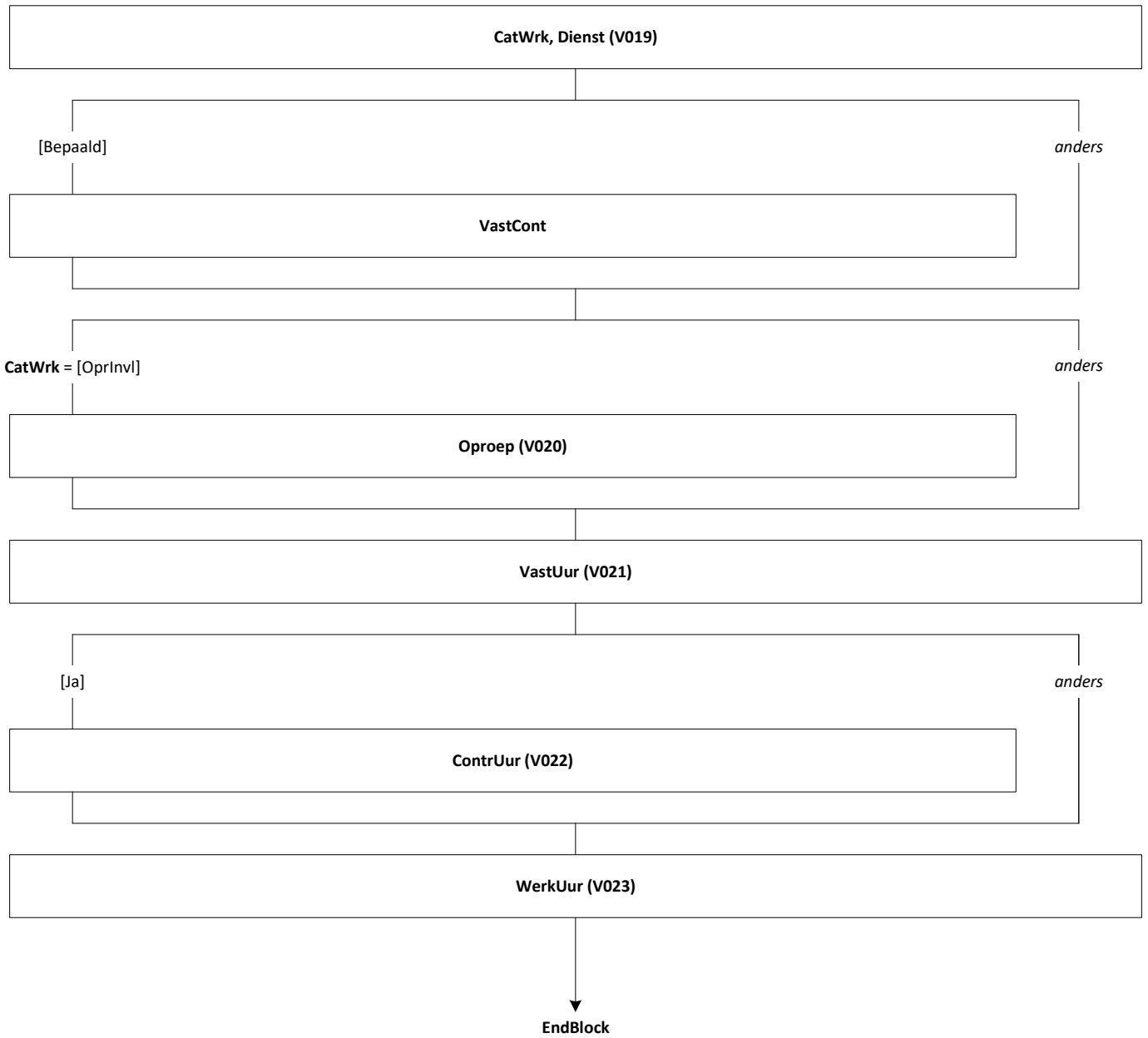
\* Indien leeg wordt deze gevuld met de systeemdatum wanneer de harde controle 1, 2 en GBAFoutCAWI niet gelden en wanneer **CtrlGBA** > 0.

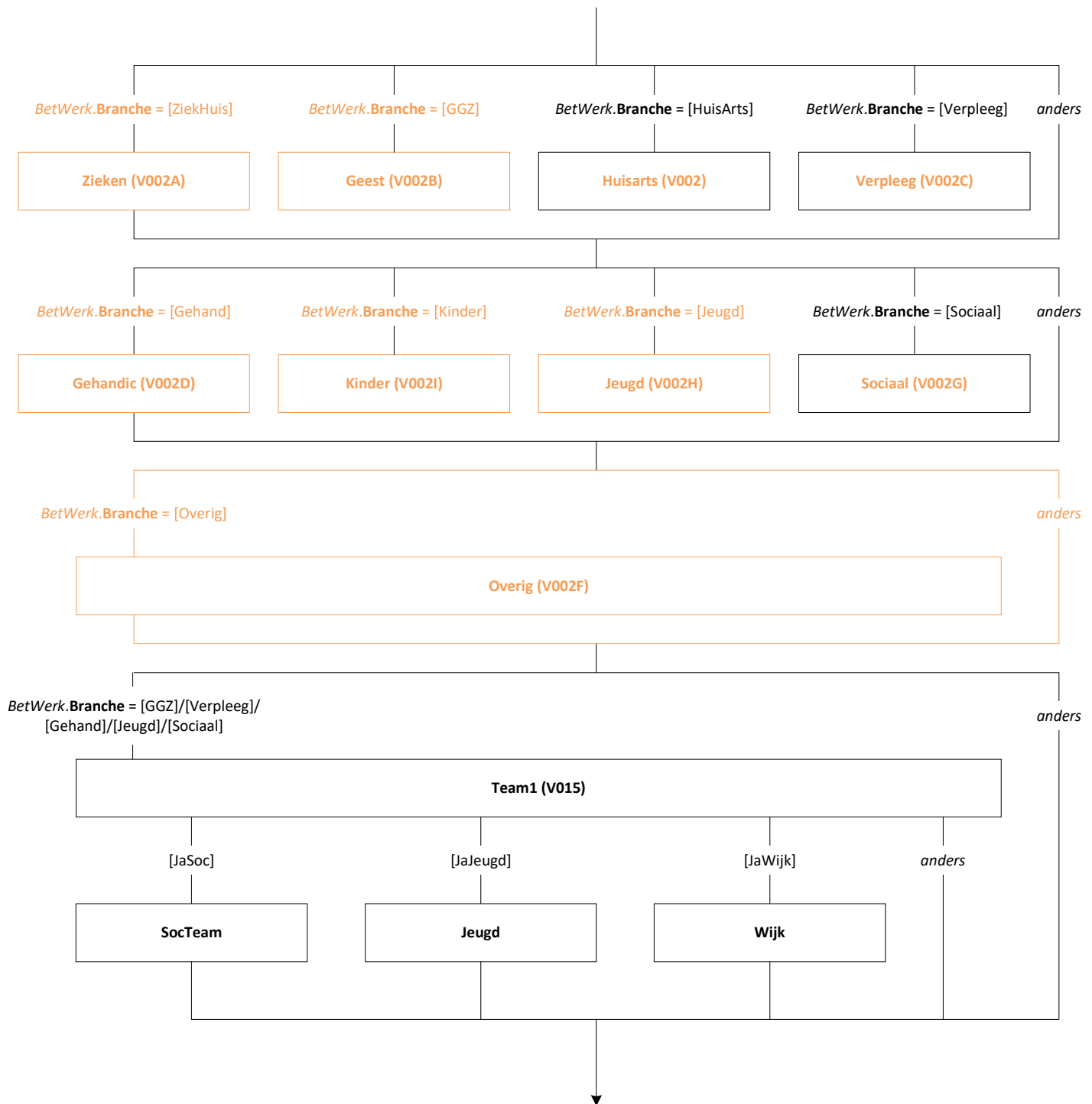


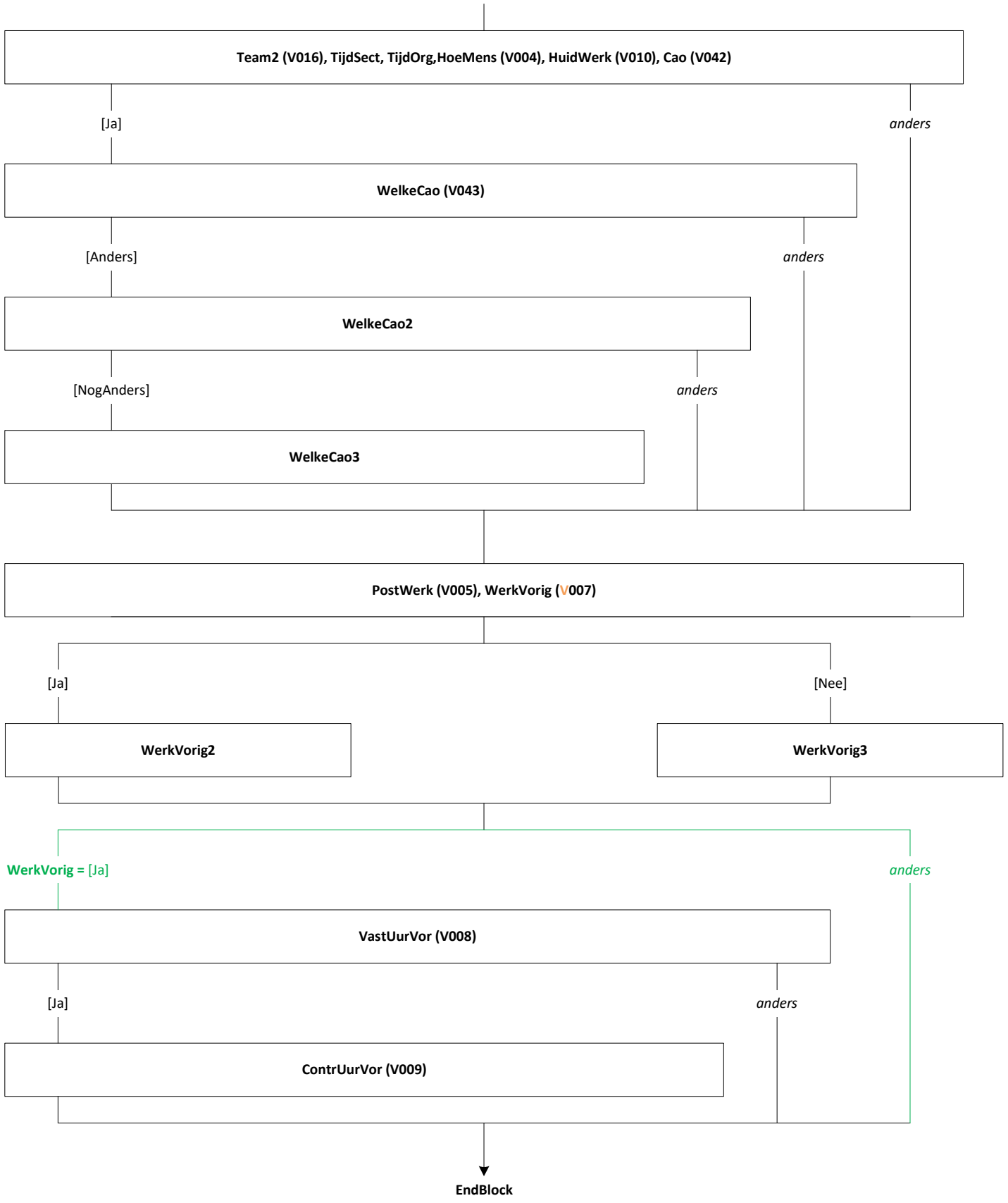
EndBlock

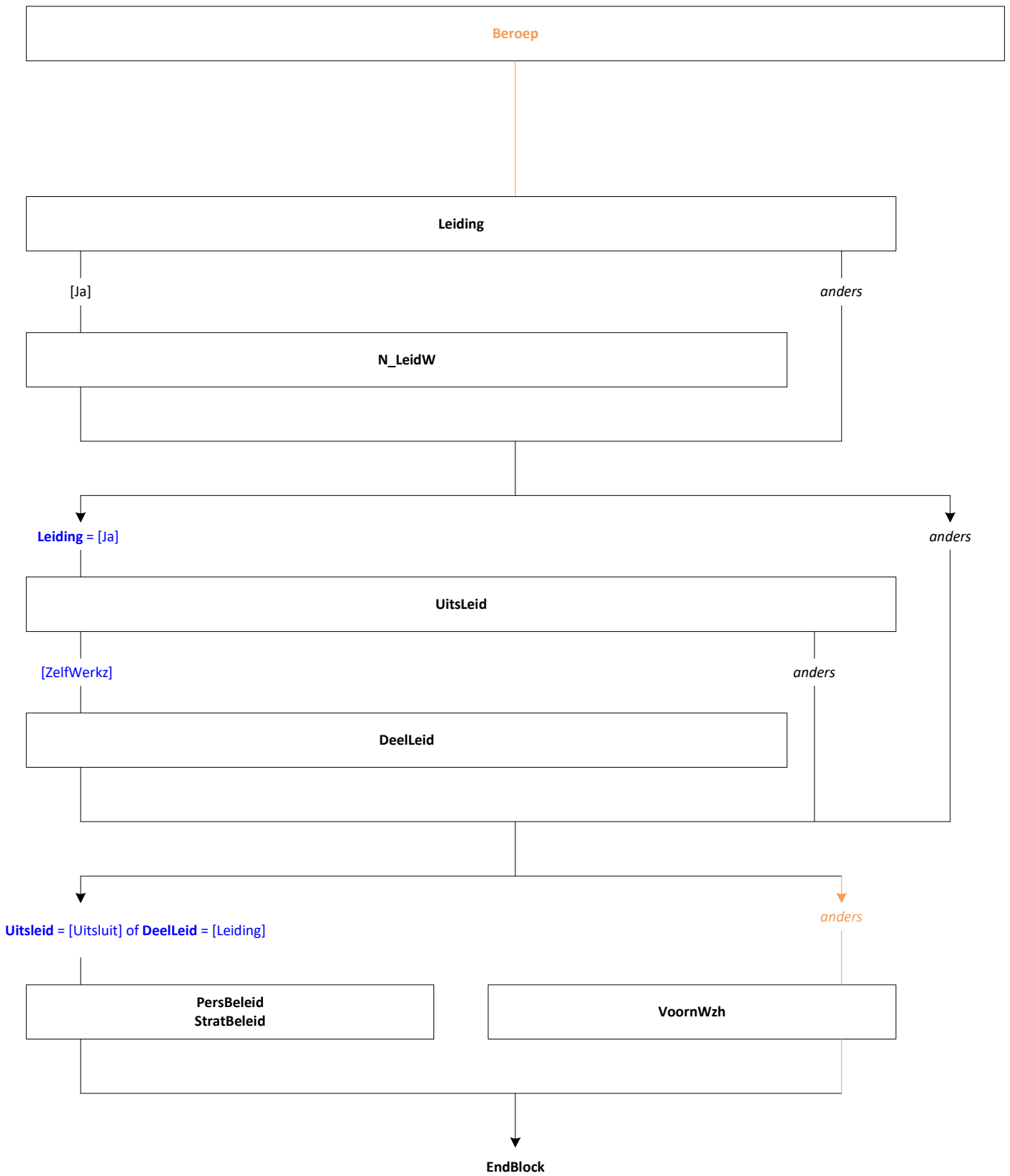


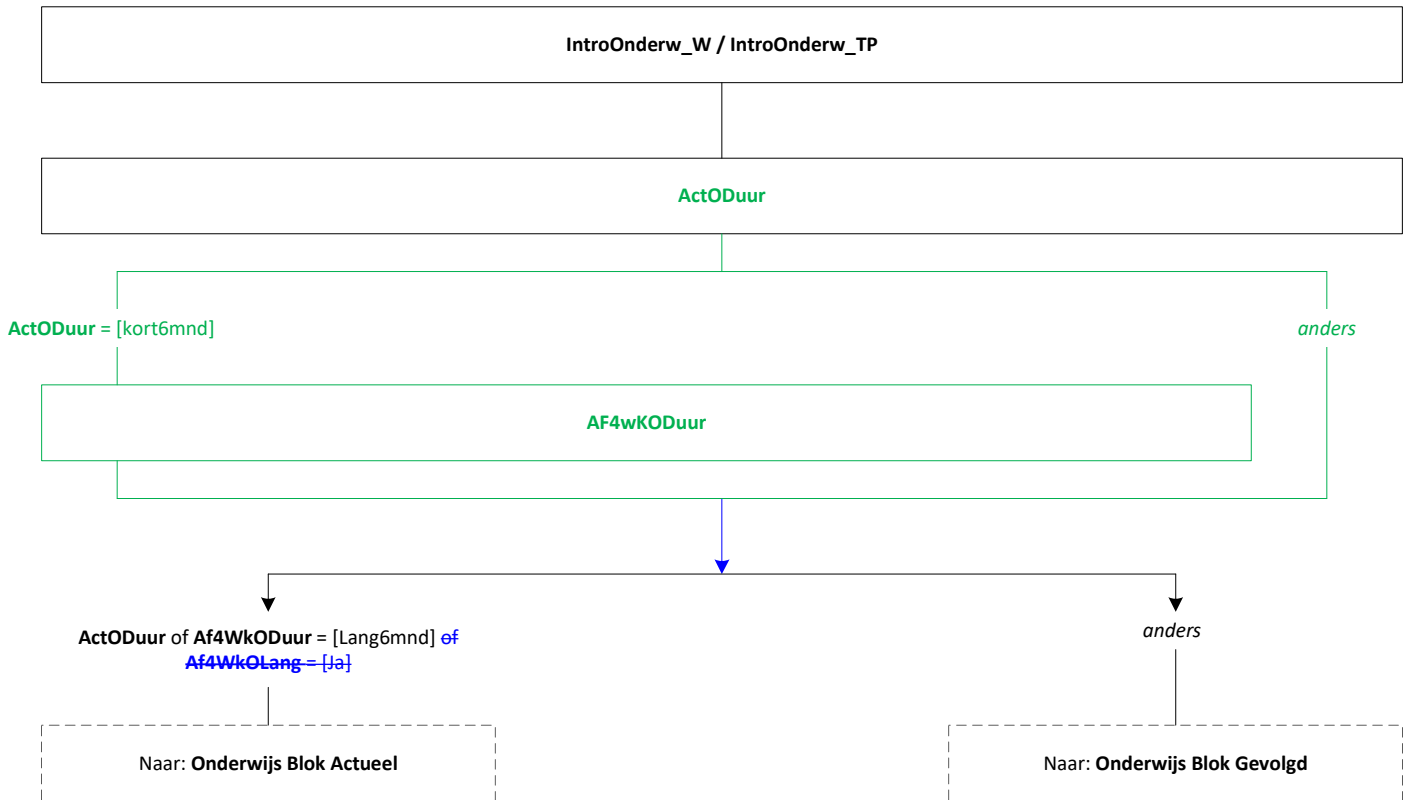


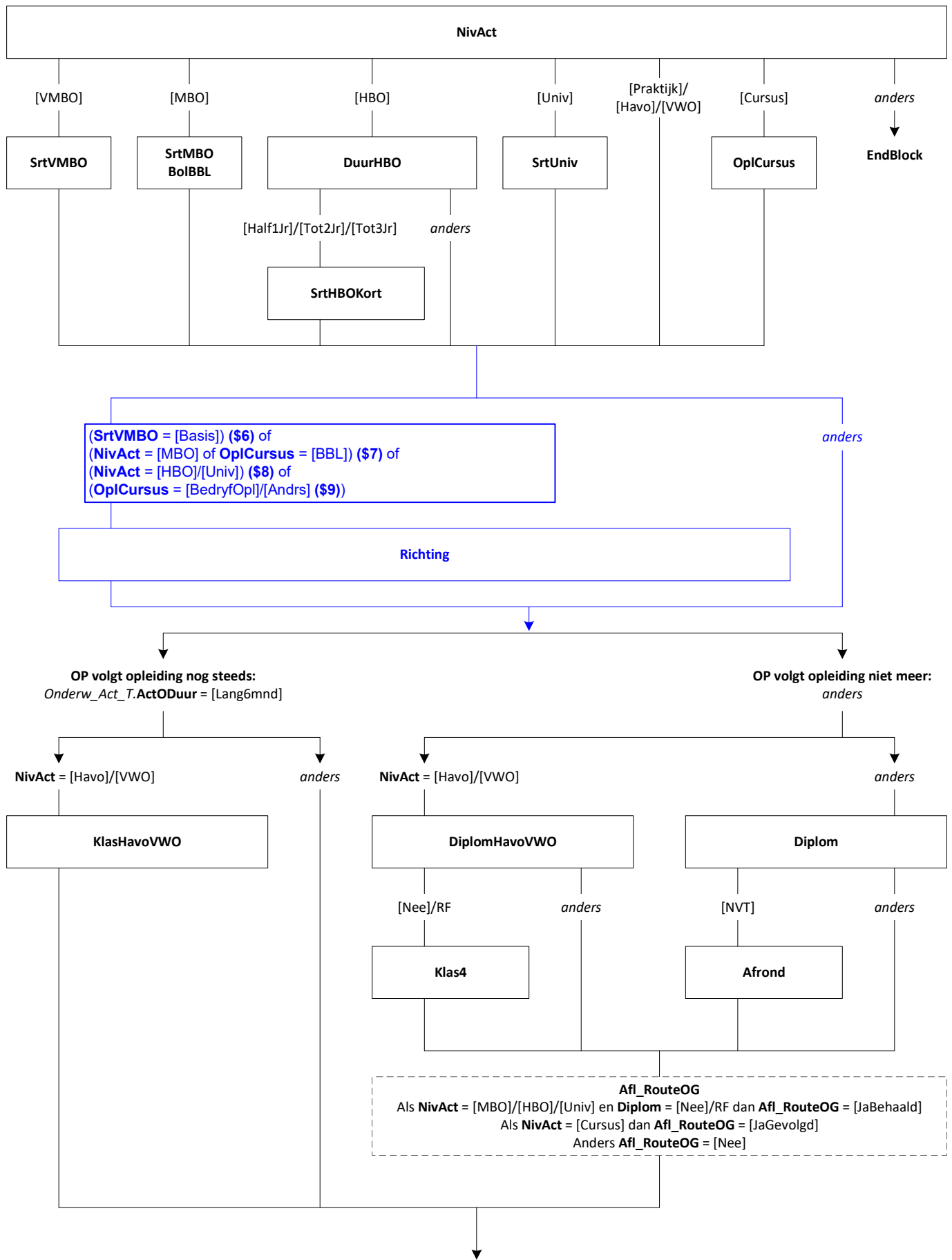










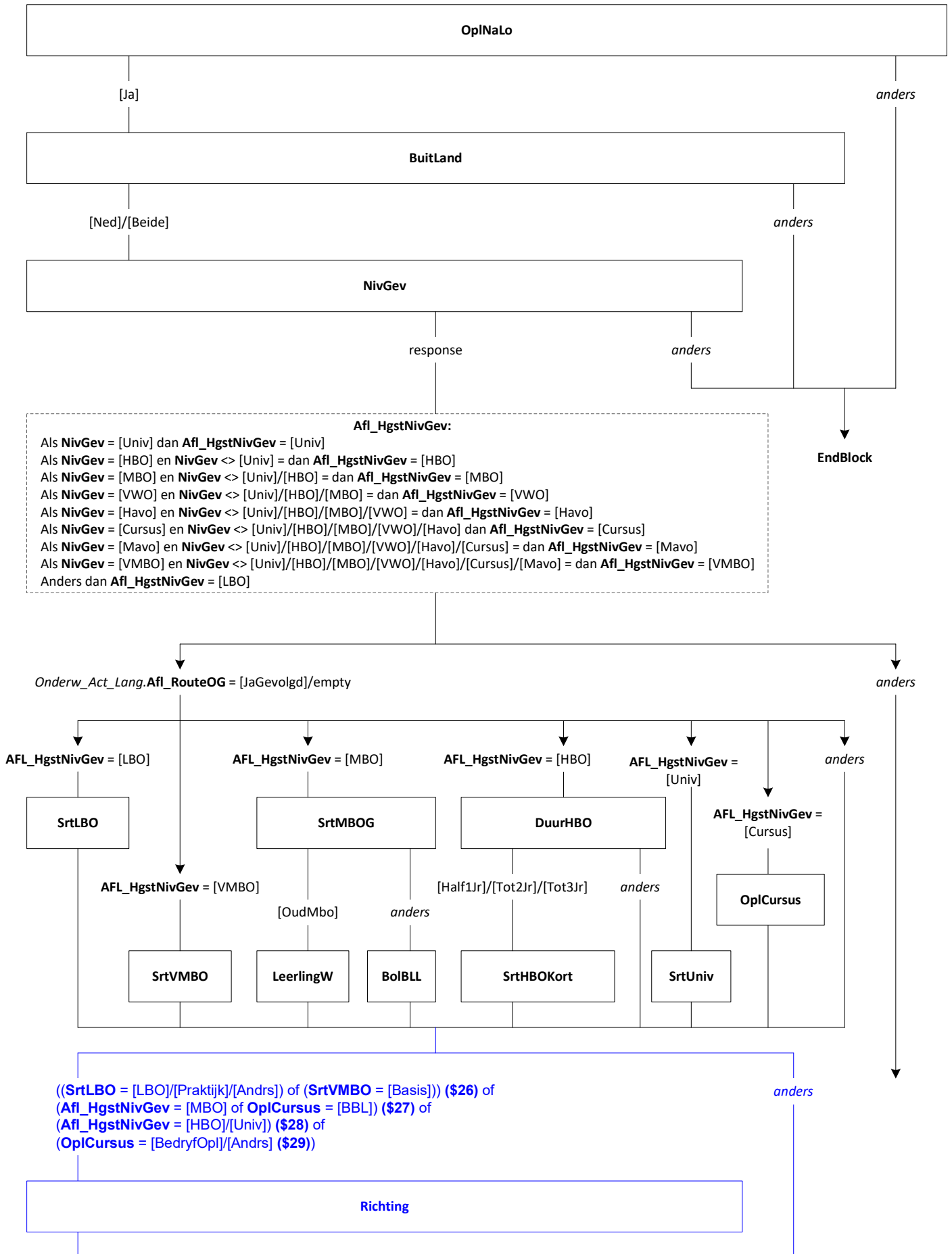


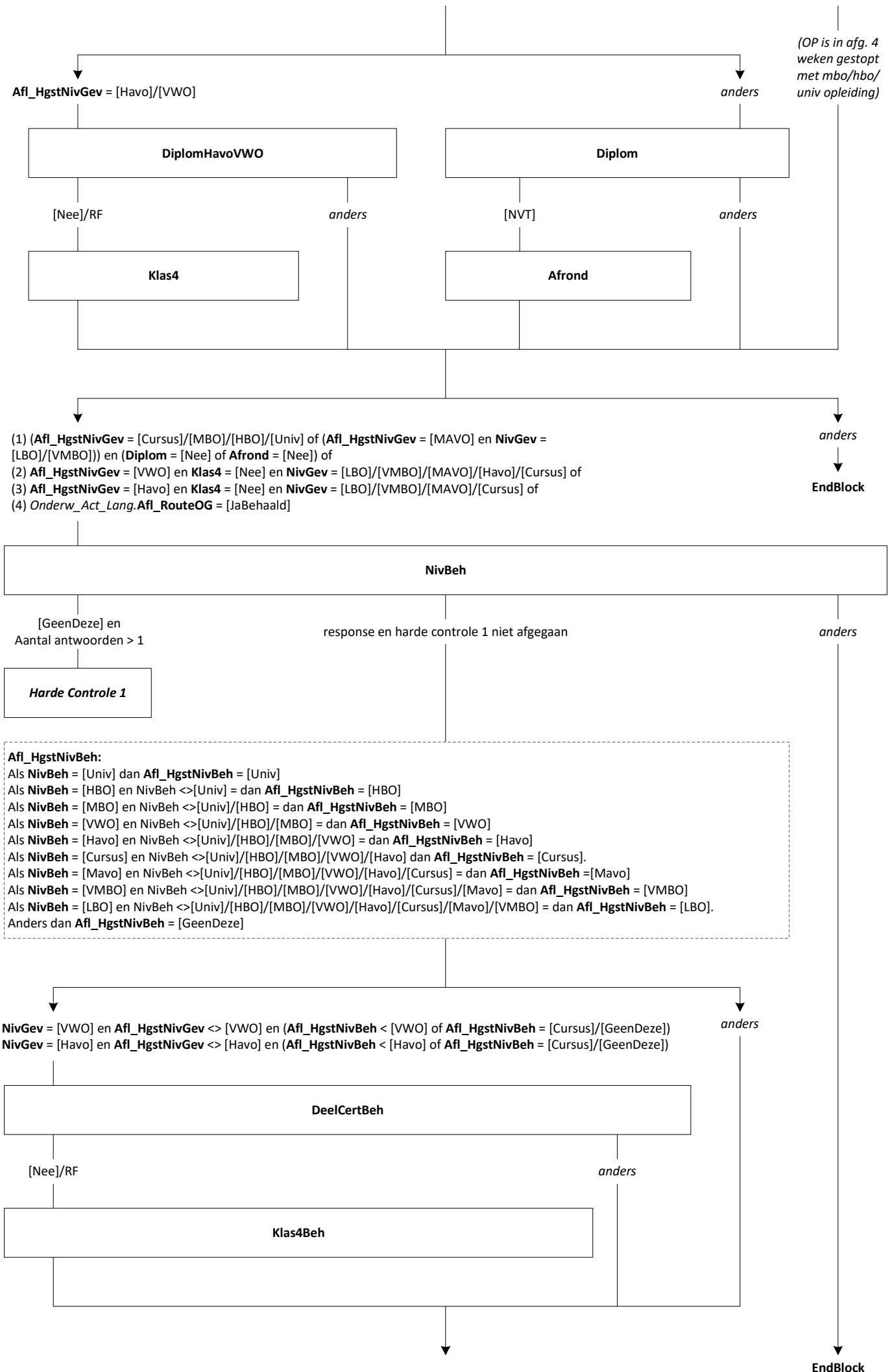


# Onderwijs: Blok Gevolgd (SB)

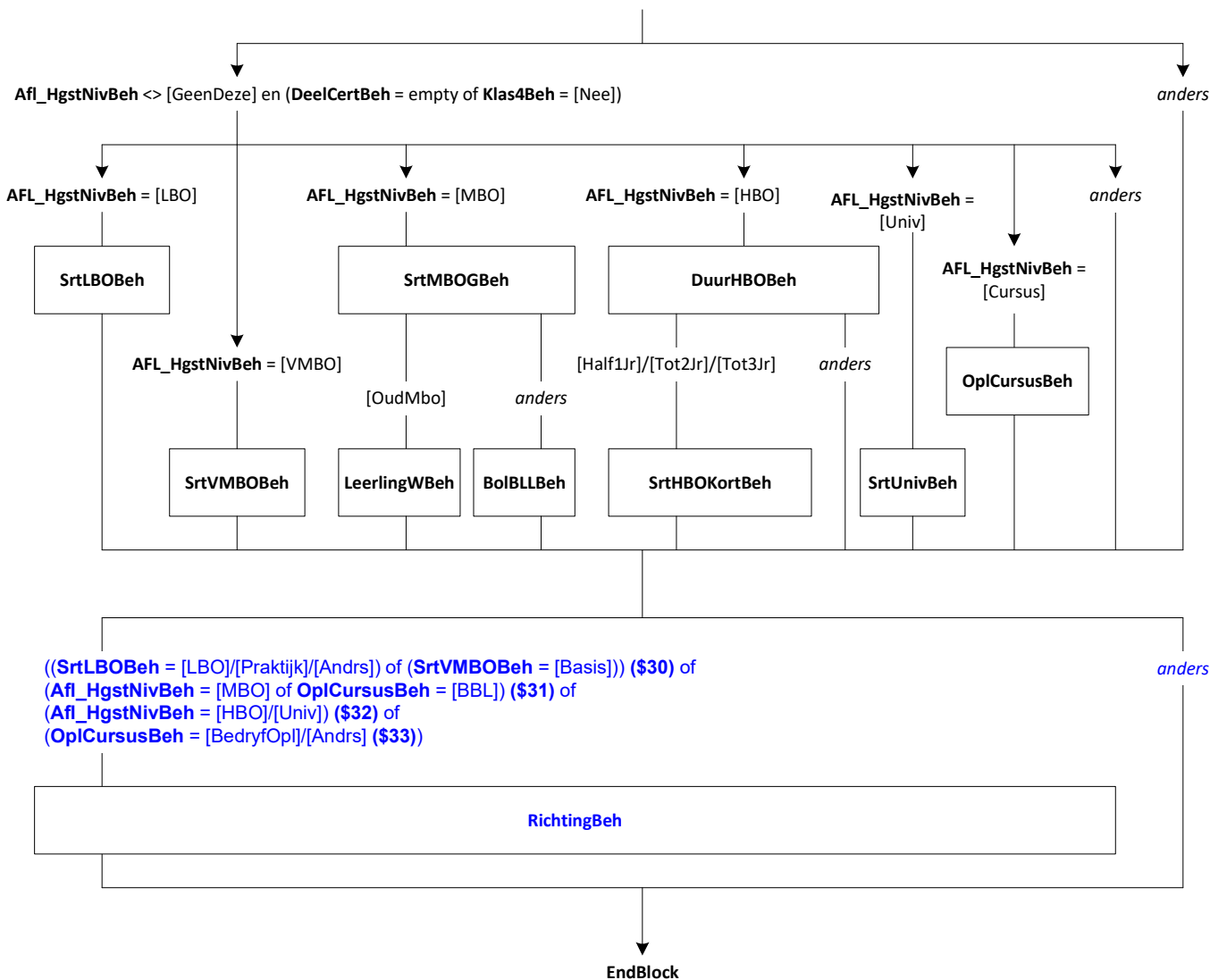
## [Onderw\_Gevolgd]

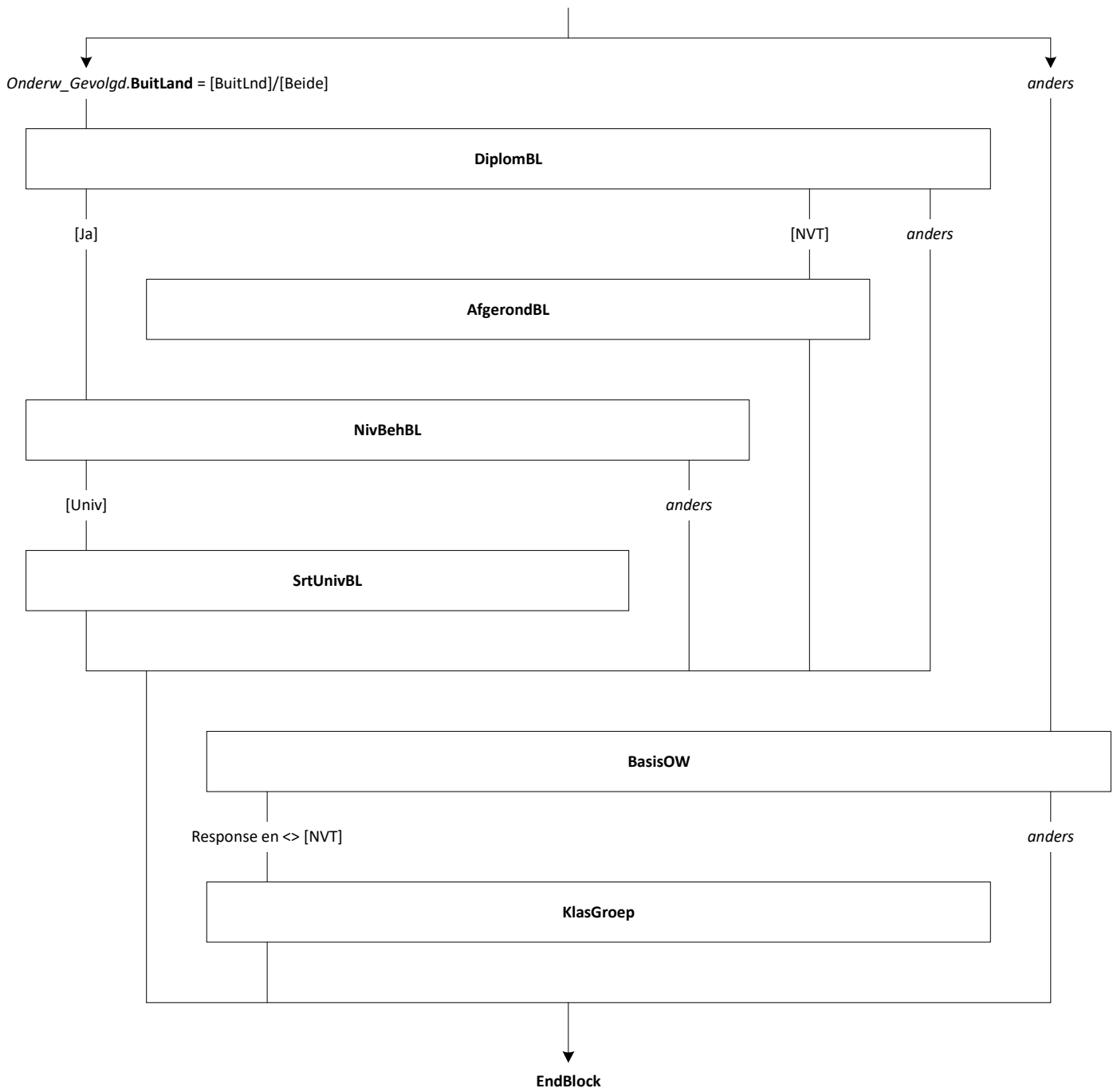
Mode = CAWI  
 Blokvoorwaarde = Onderw\_Act\_Lang.Afl\_RouteOG <> [Nee] en  
 Onderw\_Act\_Lang.NivAct <> [Basis]/[Praktijk]/[VMBO]/[Havo]/[VWO]  
 Blokattributen = NODK, RF, NO EMPTY

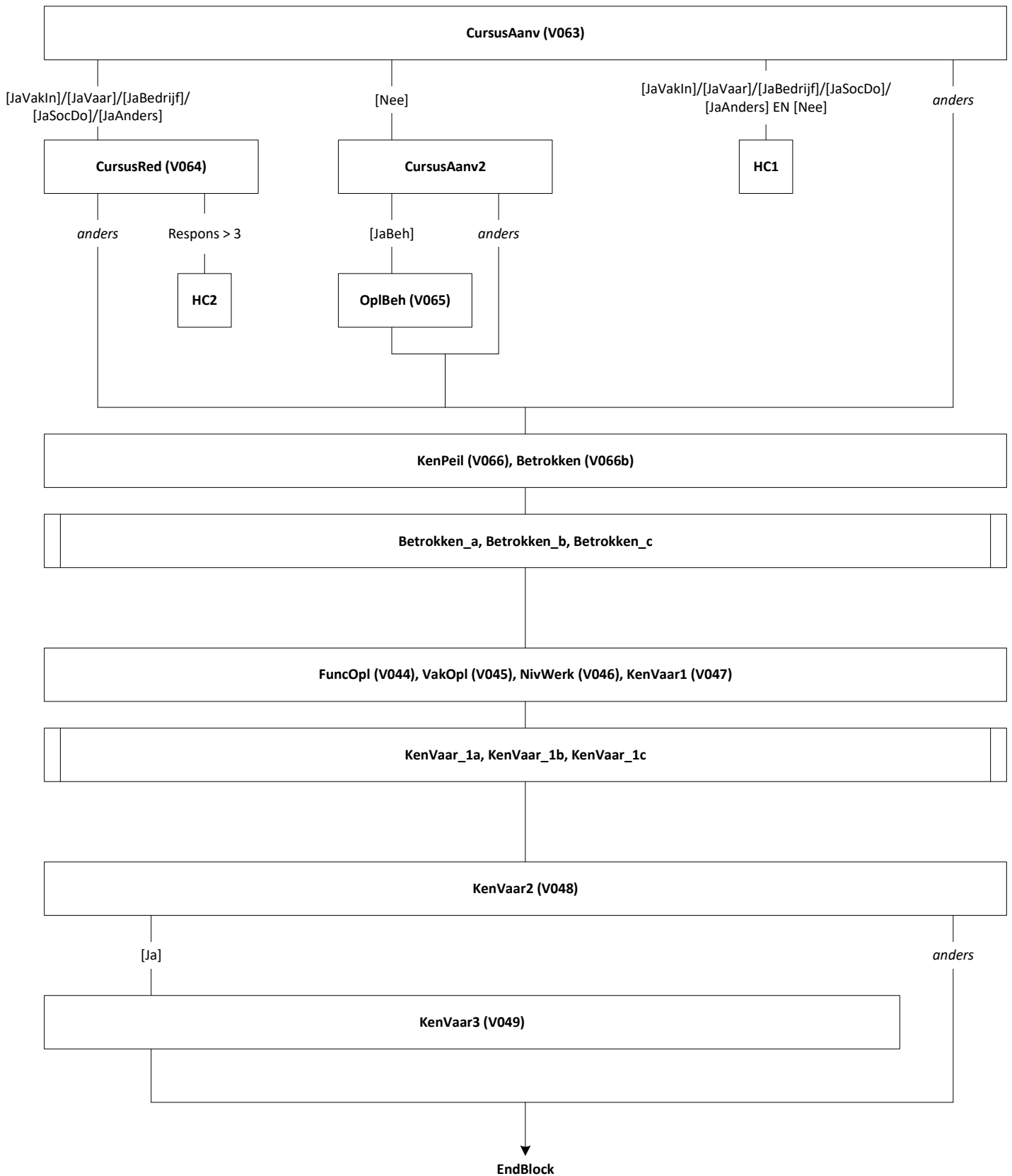














WerkDruk1 (V024)

WerkDruk\_1a, WerkDruk\_1b, WerkDruk\_1c, WerkDruk\_1d, WerkDruk\_1e

WerkDruk2 (V025), WerkDruk3 (V026), TevrInhoud1 (V032)

TevrInhoud1\_a, TevrInhoud1\_b, TevrInhoud1\_c, TevrInhoud1\_d, TevrInhoud1\_e, TevrInhoud1\_f

TevrInhoud2 (V032B)

TevrInhoud2\_a, TevrInhoud2\_b, TevrInhoud2\_c, TevrInhoud2\_d, TevrInhoud2\_e, TevrInhoud2\_f

Rooster (V033), TevrTemp (V032C)

TevrTemp\_a, TevrTemp\_b, TevrTemp\_c, TevrTemp\_d, TevrTemp\_e, TevrTemp\_f

TevrLeid (V032D)

TevrLeid\_a, TevrLeid\_b, TevrLeid\_c, TevrLeid\_d, TevrLeid\_e, TevrLeid\_f, TevrLeid\_g

TevrWerk (V034), TevrOrg (V035), WerkZorg1 (V082), WerkZorg2 (V083), Agres1 (V027)

Agres1\_a, Agres1\_b, Agres1\_c, Agres1\_d, Agres1\_e, Agres1\_f

Agres2 (V028), Agres3 (V029)

Agres3\_a, Agres3\_b, Agres3\_c, Agres3\_d, Agres3\_e, Agres3\_f

Agres4 (V029), Agres5 (V030)

EndBlock

