

De financiën van niet-financiële ondernemingen

28-03-2019 Chantal Lemmens-Dirix



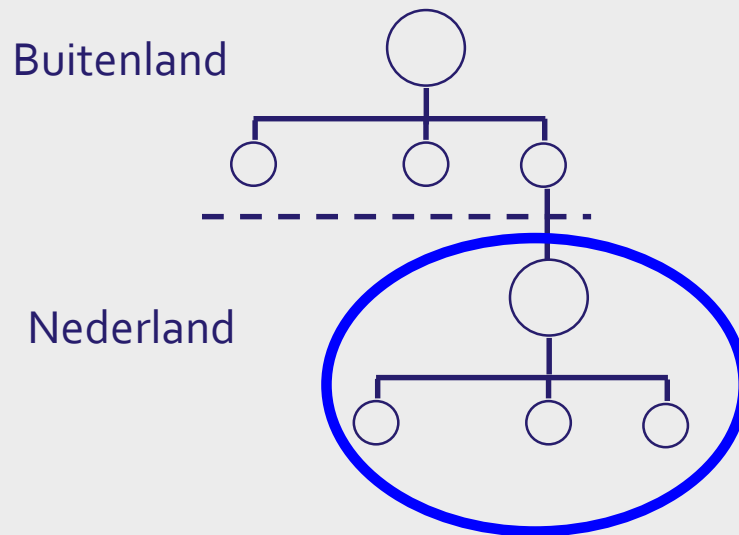
Centraal Bureau
voor de Statistiek

SFO = SFGO + SFKO

- Statistiek Financiën van Grote ondernemingen (SFGO)
 - Ondernemingen uit de niet-financiële sector in Nederland
 - Ondernemingen met balanstotaal \geq 40 miljoen euro
 - Jaarlijkse enquête
 - \pm 2600 ondernemingen
- Statistiek Financiën van Kleine ondernemingen (SFKO)
 - Ondernemingen uit de niet-financiële sector in Nederland
 - Ondernemingen met balanstotaal $<$ 40 miljoen euro
 - Administratieve bron: vennootschapsbelasting (VPB; jaarlijks)
 - \pm 300.000 aangevers
- NFO

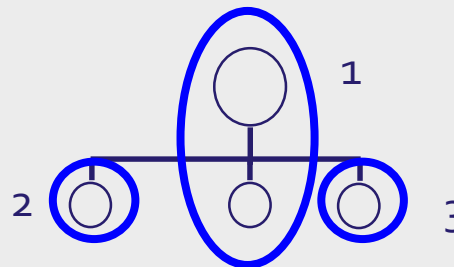
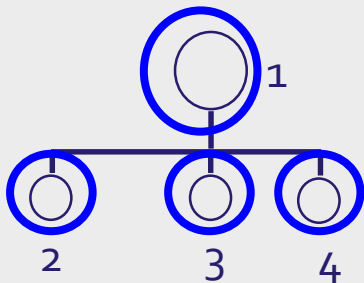
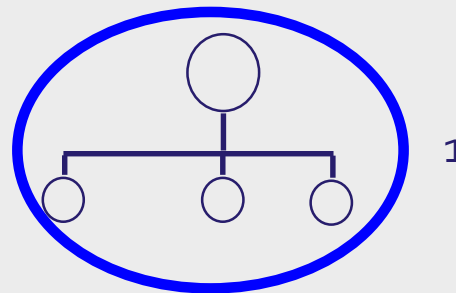
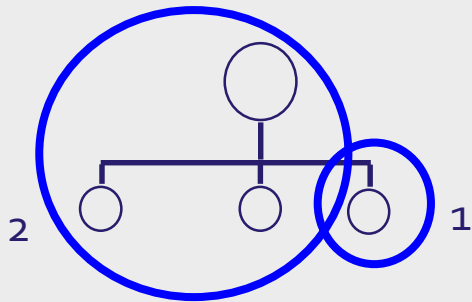
SFGO-enquête

- Balans en resultatenrekening
- Geconsolideerde opgave
 - Excl. financiële instellingen



SFKO

- Bron: vennootschapsbelasting (VPB)
- Niveau: fiscale aangever
- Excl. financiële aangevers



Bewerkings- en analyse traject

– SFGO statistiekjaar 2018

- Uitzending: februari-juni 2019
- Bewerking: februari-december 2019
- Oplevering VL: december 2019
- Publicatie VL: december 2019
- Oplevering def: februari 2020
- Publicatie def: maart 2020

– SFKO statistiekjaar 2018

- 1^{ste} VPB cijfers: oktober 2019
- Oplevering VL: december 2019
- Publicatie VL: december 2019
- 2^{de} VPB cijfers: januari 2020
- Oplevering NVL: februari 2020
- Publicatie NVL: maart 2020
- 3^{de} VPB cijfers: oktober 2020
- Oplevering def: december 2020
- Publicatie def: december 2020

Statline

Financiën alle ondernemingen; niet-financiële sector, SBI 2008

Bedrijfstakken/branches (SBI 2008)	Onderwerpen	Perioden	2014	2015**
Totaal, ex. financiële sector, vastgoed	Balanstotaal, eindstand	<i>mln euro</i>	1 805 717,5	1 934 012,0
	Balans activa, eindstand			
	Immateriële vaste activa		118 020,4	130 767,5
	Materiële vaste activa		307 363,8	314 556,7
	Deelnemingen Deelnemingen totaal		539 174,7	597 246,2
	Langlopende vorderingen		226 254,7	259 216,9
	Balans passiva, eindstand			
	Eigen vermogen		791 653,3	868 626,0
	Langlopende schulden		480 776,0	521 822,0
	Resultatenrekening			
	Netto omzet		1 308 809,1	1 303 070,9
	Bedrijfsresultaat		62 154,8	73 843,5
	Resultaat, netto		79 476,1	93 385,3

© Centraal Bureau voor de Statistiek, Den Haag/Heerlen 15-9-2017

Financiën grote ondernemingen; niet-financiële sector, SBI 2008

		Bedrijfstak/branche (SBI 2008)	Totaal, ex. financiële sector, vastgoed
		Perioden	2014
		Buitenlands belang	2015
Onderwerpen		Totaal	Totaal
Balanstotaal eindstand		<i>mln euro</i>	1 377 322,6
Balans activa eindstand	Immateriële vaste activa		111 528,6
	Materiële vaste activa		203 138,9
	Deelnemingen Deelnemingen totaal		488 812,6
	Langlopende vorderingen en beleggingen Langl. vorderingen en beleggingen totaal		184 902,5
Balans passiva eindstand	Eigen vermogen		613 495,7
Resultatenrekening	Netto omzet		816 630,0
	Resultaat uit deelnemingen Resultaat uit deelnemingen totaal		36 830,8
	Nettoresultaat		54 633,6

© Centraal Bureau voor de Statistiek, Den Haag/Heerlen 15-9-2017

Centrum voor Beleid

Aanlevering micro-gegevens

Welke?

1. SFGO-Tabel
2. NFO-Tabel

Wanneer SFGO?

- 2x per jaar
- December (VL) en Maart (Def)

Wanneer NFO?

- 3x per jaar
- December (VL), Maart (NVL) en December (Def)

SFO en Onderzoek (1)

Belangrijke aandachtspunten:

1. Verschuiving balanstotaal grens SFGO-SFKO
 - a. BT €23 milj. → €40 milj.
 - b. ≥ 2011

2. Ophoogfactor / Stratungemiddelde
 - a. ≥ 2015

3. ABR-mutaties
 - a. SBI
 - b. Omnummeringen

4. Witte vlekken

5. Rechtspositie bezittende

SFO en Onderzoek (2)

Welke mogelijkheden zijn er?

1. Koppelingen met andere statistieken / Variabelen
 - a. UCI → NL / Buitenlandse ondernemingen
 - b. ABR-kenmerken: WP, SBI, etc.

2. Kengetallen / Ratio's
 - a. Solvabiliteit
 - TA/TV; EV/VV; EV/TV
 - b. Liquiditeit
 - Current ratio
 - (Vlottende activa + Liquide middelen)/ kort vreemd vermogen
 - c. Etc.

3. Aggregaties o.b.v.
 - a. SBI-klasse
 - b. WP
 - c. Etc.

SFO en Onderzoek (3)

Let op!

1. Koppolverlies
2. Verschillende waarneemeheden (OG, BE, JE en FA)

Vragen

