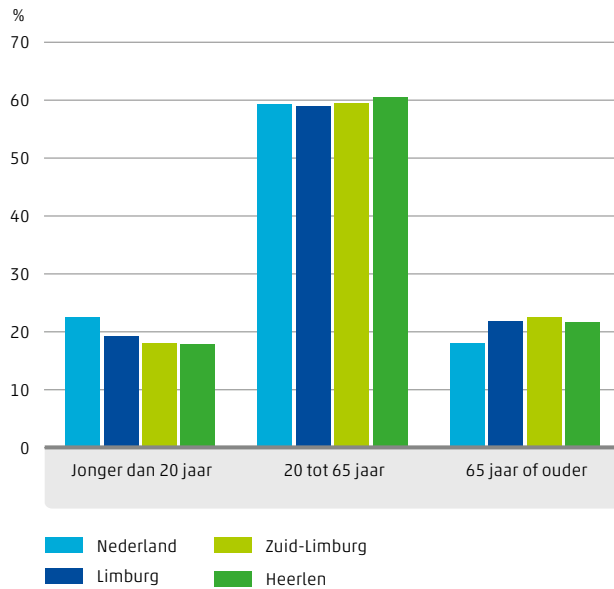
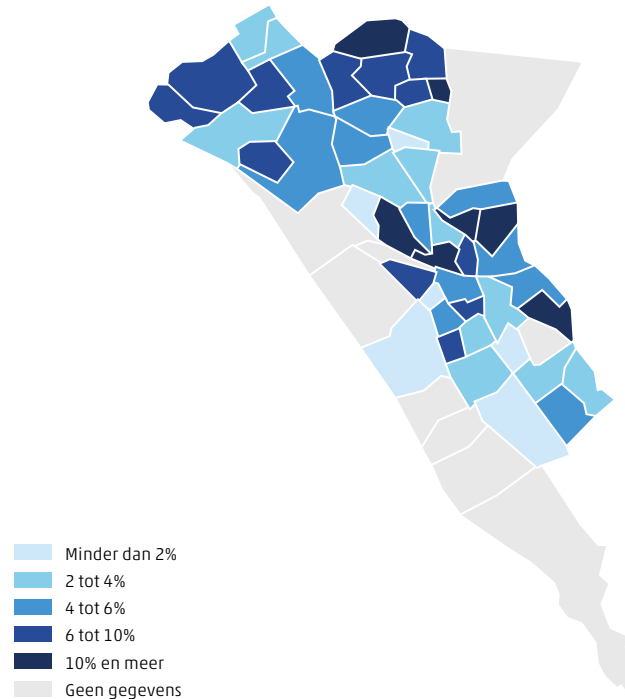




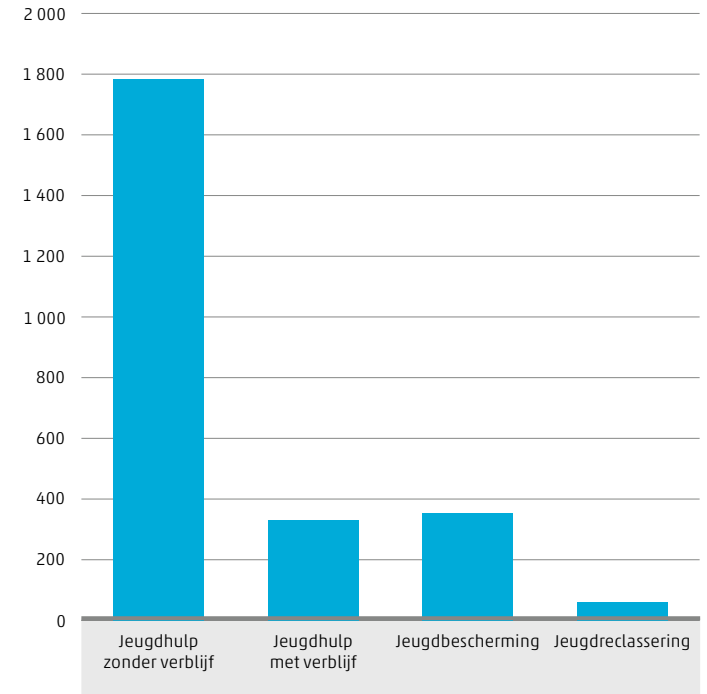
Inwoners naar leeftijd, 2016



Percentage particuliere huishoudens met langdurig laag inkomen, 2013



Aantal jongeren tot 18 jaar met jeugdzorg, 2015



87400
inwoners telt Heerlen

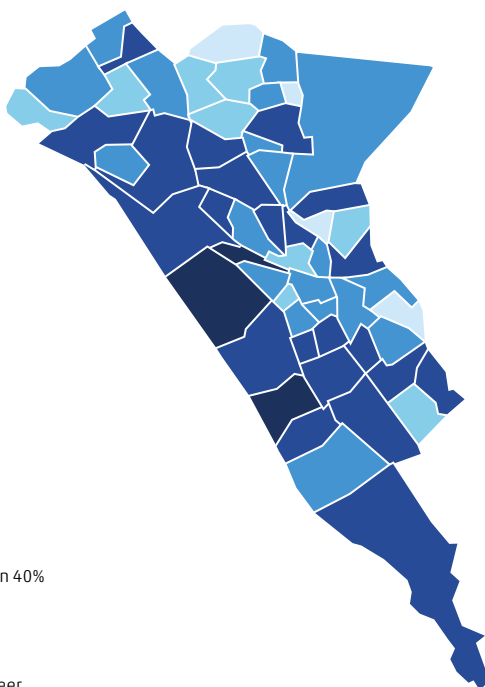


700 geboortes en
1 000 sterfgevallen in 2015



14% van jongeren tot 18 jaar had in
2015 contact met jeugdzorg. NL 10%

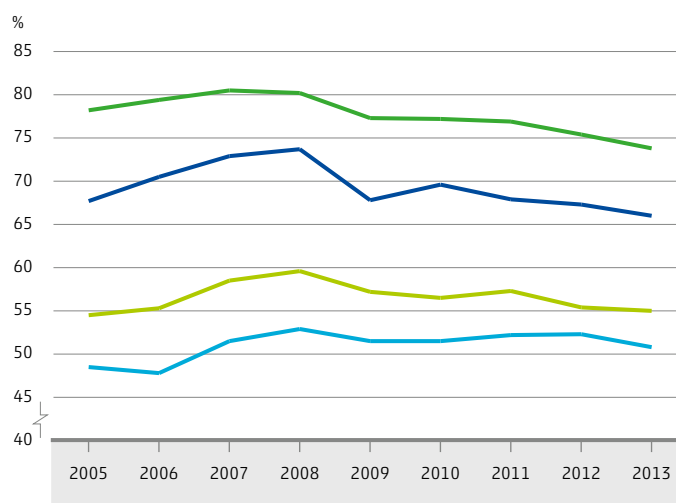
Netto-arbeidsparticipatie personen in particuliere huishoudens 15-74 jaar, 2014



44% van de huishoudens in Heerlen is eenpersoons. 49% in 2040



Netto arbeidsparticipatie jongeren 15 tot 27 jaar

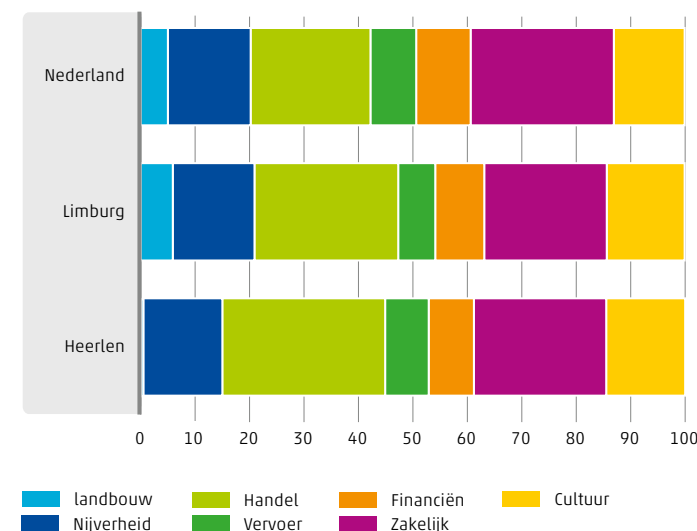


— Onderwijsvolgenden Heerlen
 — Niet-onderwijsvolgenden Heerlen
 — Onderwijsvolgenden Nederland
 — Niet-onderwijsvolgenden Nederland

58% van de 15- tot 75-jarigen in Heerlen werkt in 2015. NL 65%



Bedrijfsvestigingen naar activiteit, 2016

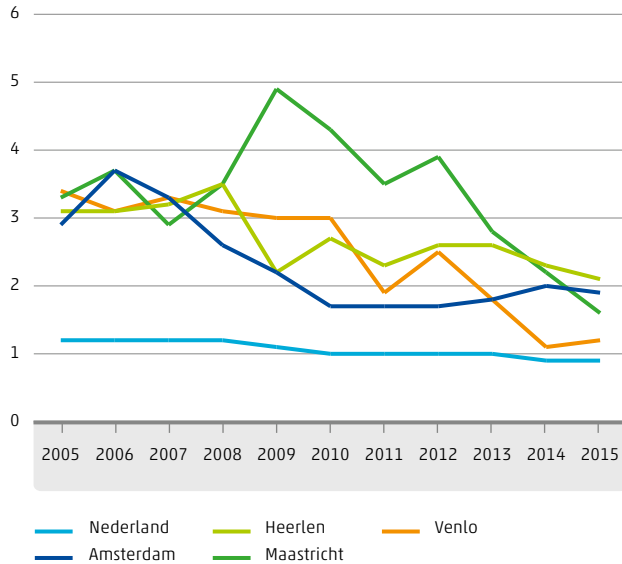


2700 zzp'ers verdienen gemiddeld 28500 euro als zelfstandige in 2013

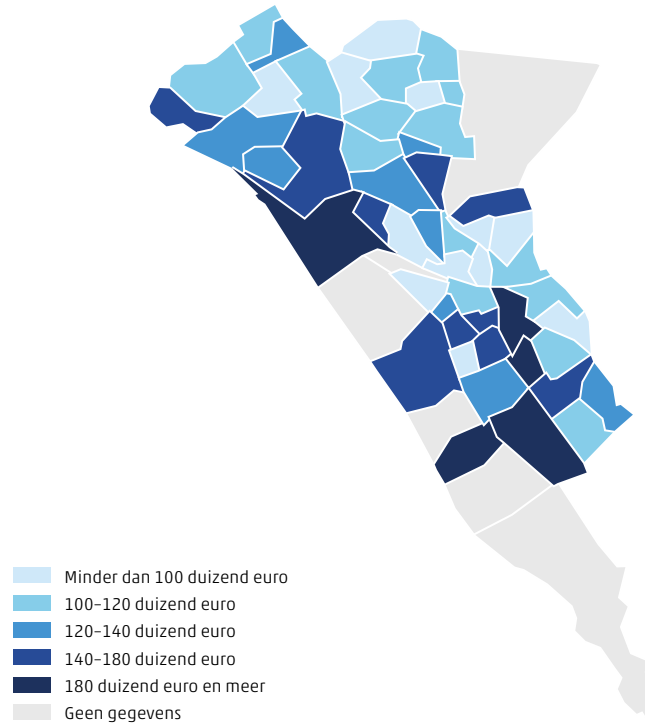




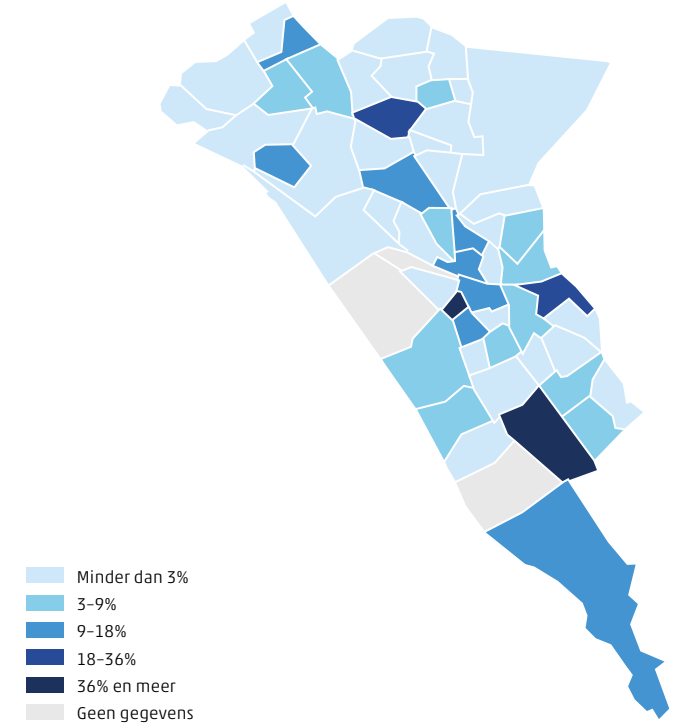
Aantal geregistreerde drugsmisdrijven per 1 000 inwoners



Gemiddelde woningwaarde per buurt in Heerlen, 2015



Percentage woningen gebouwd na het jaar 2000, 2015



45 geregistreerde diefstallen, verduisteringen en inbraken per 1 000 inwoners in 2015. 50 in 2012



53% van Heerlen is bebouwd of bestraat. Kortste afstand tot openbaar groen van Zuid-Limburg: 300m



148 rijksmonumenten waaronder 4 kastelen en 2 horecapanden

